
The background features abstract, flowing, three-dimensional shapes in shades of light blue and white, creating a sense of movement and depth. The shapes are smooth and curved, resembling waves or liquid forms. The overall color palette is cool and serene.

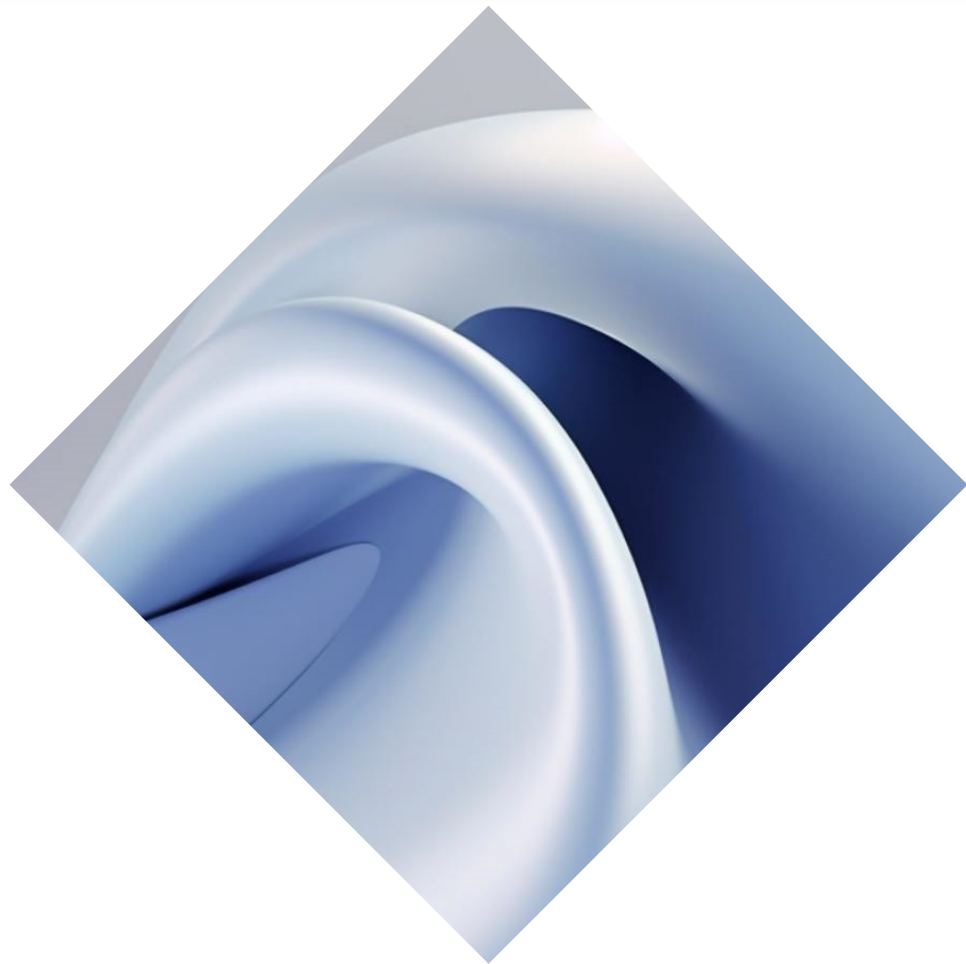
红楼梦人物图谱

The background features abstract, flowing, organic shapes in shades of light blue and white, creating a sense of movement and depth. The shapes are layered and curved, resembling waves or soft folds of fabric. The overall aesthetic is clean and modern.

01

红楼梦人物概述及主要角色分析

红楼梦人物关系图及家族背景



人物关系对故事情节的影响

- 贵族家庭的荣耀与衰落
- 人物之间的感情纠葛
- 家庭纷争与社会动荡的反映

贾、史、王、薛四大家族关系图

- 贾家：贾宝玉、贾母、贾政、贾琏等
- 史家：史湘云、史太君等
- 王家：王熙凤、王夫人等
- 薛家：薛宝钗、薛蟠等

家族背景

- 贾家：世代为官，家道显赫
- 史家：书香门第，世代簪缨
- 王家：官至宰相，权势显赫
- 薛家：家道富足，经商起家

红楼梦主要角色性格特点分析



贾宝玉

- 聪明机智，好奇心重
- 厌恶权贵，崇尚自由
- 重情重义，但多情善变



林黛玉

- 聪明才智，才情出众
- 清高自傲，敏感多疑
- 柔情似水，但命运多舛



王熙凤

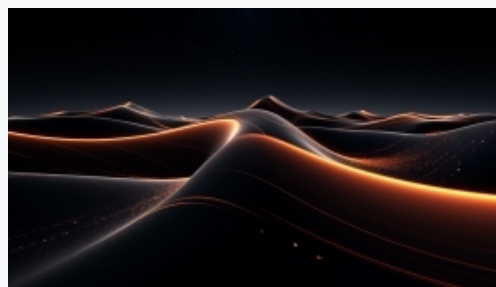
- 聪明果断，手腕强硬
- 心狠手辣，善于权衡
- 忠诚于家族，但命运悲惨



薛宝钗

- 端庄贤良，善解人意
- 宽容大度，忍辱负重
- 福祿寿全，但感情曲折

红楼梦人物在故事中的重要地位及影响



贾宝玉

- 故事的核心人物，贯穿始终
- 他的命运反映了封建社会的衰落
- 他的性格特点影响了其他人物的命运



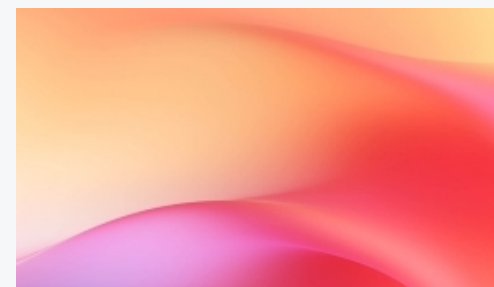
林黛玉

- 故事的重要女主角，与贾宝玉的爱情纠葛为主线
- 她的才情与命运反映了女性的悲哀
- 她的性格特点影响了其他女性角色的形象



王熙凤

- 故事的重要女性角色，家族的管理者
- 她的手腕与命运反映了女性的坚强与悲剧
- 她的性格特点影响了其他女性角色的命运



薛宝钗

- 故事的重要女性角色，贾宝玉的妻子
- 她的贤良与命运反映了女性的幸福与不幸
- 她的性格特点影响了其他女性角色的形象

The background features abstract, flowing, organic shapes in shades of light blue and white, creating a sense of movement and depth. The shapes are layered and curved, resembling waves or liquid forms. The overall color palette is cool and serene.

02

贾宝玉与林黛玉的爱情纠葛

贾宝玉与林黛玉的相识与相知

贾宝玉与林黛玉的童年相识

- 贾宝玉捡到林黛玉的通灵宝玉
- 两人在贾府共同成长
- 两人性格互补，互相吸引

贾宝玉与林黛玉的相知

- 两人共同学习，互相切磋
- 两人共同反抗封建礼教，追求自由
- 两人互相扶持，共度难关

贾宝玉与林黛玉的爱情萌芽

- 两人的感情逐渐升华
- 两人的爱情被家族势力所阻挠
- 两人的爱情成为悲剧的导火索



贾宝玉与林黛玉的爱情纠葛及原因



贾宝玉与林黛玉的爱情纠葛

- 两人的爱情受到家族势力的阻挠
- 两人的爱情受到封建礼教的束缚
- 两人的爱情受到其他女性角色的影响



贾宝玉与林黛玉的爱情纠葛原因

- 封建社会的家族观念与礼教观念
- 贾宝玉的多情善变与林黛玉的敏感多疑
- 家庭纷争与社会动荡的影响

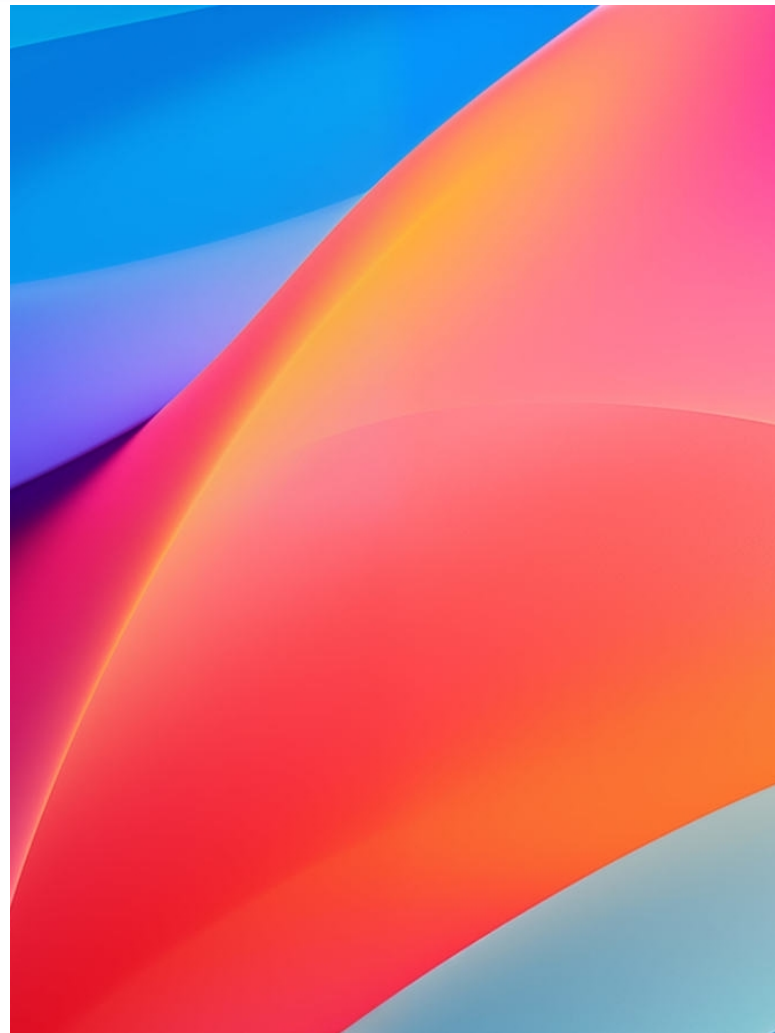
贾宝玉与林黛玉的爱情结局及影响

贾宝玉与林黛玉的爱情结局

- 林黛玉病逝，贾宝玉出家
- 两人的爱情以悲剧收场
- 两人的爱情成为封建社会的悲哀

贾宝玉与林黛玉的爱情结局影响

- 对贾宝玉与林黛玉命运的反思
- 对封建社会的家族观念与礼教观念的批判
- 对人性与爱情的探讨



The background features abstract, flowing, organic shapes in shades of light blue and white, creating a sense of movement and depth. The shapes are layered and curved, resembling waves or soft folds of fabric.

03

红楼梦女性角色的多样性与魅力

红楼梦女性角色的性格特点及命运



贾宝玉的母亲：贾母

- 慈祥仁爱，家族的精神支柱
- 封建礼教的维护者，家族的权威
- 命运多舛，家族的兴衰与她息息相关

贾宝玉的姐姐：贾元春

- 贤良淑德，家族的荣耀
- 封建礼教的牺牲品，婚姻的悲剧
- 命运悲惨，家族的衰落与她紧密相连

贾宝玉的妹妹：贾迎春

- 温柔善良，家族的乖乖女
- 封建礼教的受害者，婚姻的悲剧
- 命运多舛，家族的衰败与她息息相关

以上内容仅为本文档的试下载部分，为可阅读页数的一半内容。如要下载或阅读全文，请访问：
<https://d.book118.com/405143314231011314>