



大家好



高血压脑出血健康教育

ns

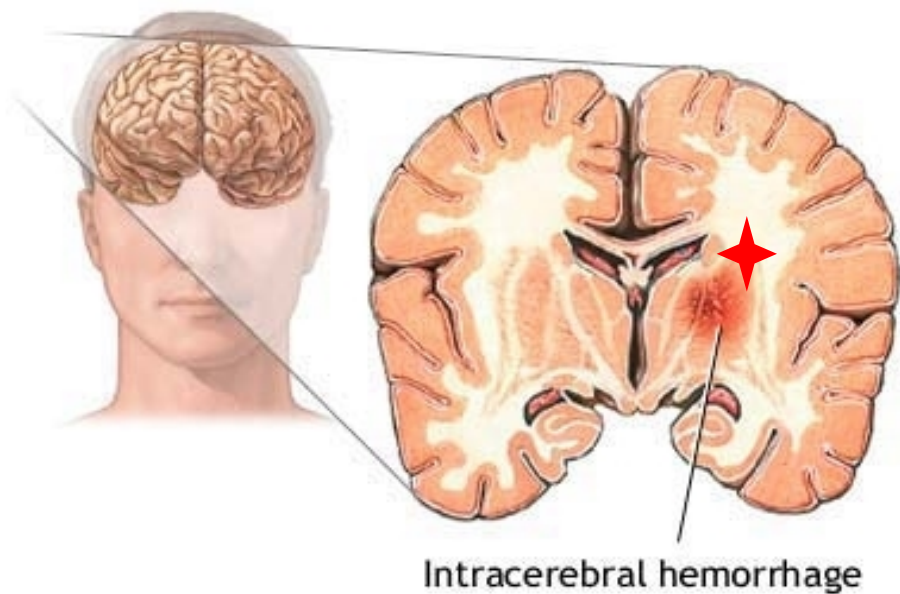
Teaching



三分治疗七分护理

高血压脑出血

高血压脑出血是神经外科最常见的危急病症，患者多伴有动脉硬化或动脉粥样变，血压突然升高致血管破裂，造成出血。



ADAM.

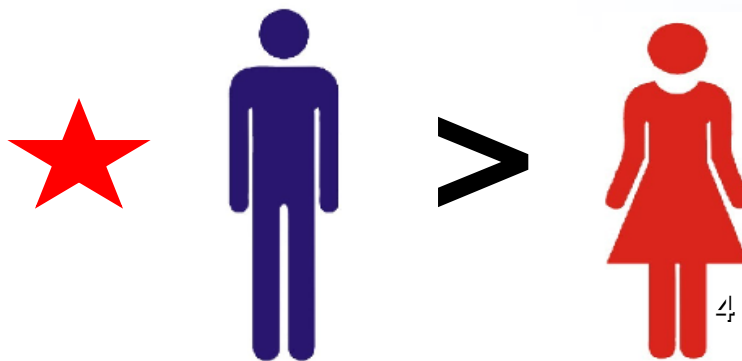


三分治疗七分护理

高血压脑出血



50~60岁
患高血压动脉硬化
的病人





三分治疗七分护理

高血压脑出血

据我国六个城市调查

HIGH

81/10万

发病率

死亡率

致残率



三分治疗七分护理

临床表现

意识与体温

头痛与呕吐

呼吸与血压

脑膜刺激征



Humans

- Intelligence, perception, training
- Fatigue, emotions, pressures
- Training
- Habit

Machines

Spatial & geographical:

- Security & reliability
- New technologies

Information

- Technological complexity
- Social/cultural diversity
- Geographically dispersed
- Regulatory and historic context



三分治疗七分护理

意识与体温





三分治疗七分护理

头痛与呕吐

Headaches

Sinus:
pain is
behind
browbone
and/or
cheekbones



Cluster:
pain is
in and
around
one eye



Tension:
pain is
like a band
squeezing
the head



Migraine:
pain, nausea
and visual
changes are
typical of
classic form



ADAM.

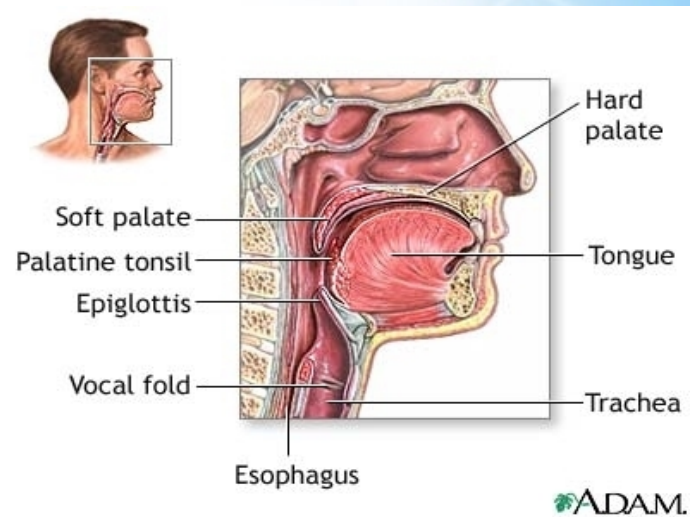


ADAM.



三分治疗七分护理

呼吸与血压



患者一般情况 → 病情逐渐加重 → 进一步恶化 → 最后

比较快

深而慢

快而不规则

叹息样呼吸



三分治疗七分护理

呼吸与血压

Every health care visit should include a blood pressure reading



收缩压

170~250mmHg

舒张压

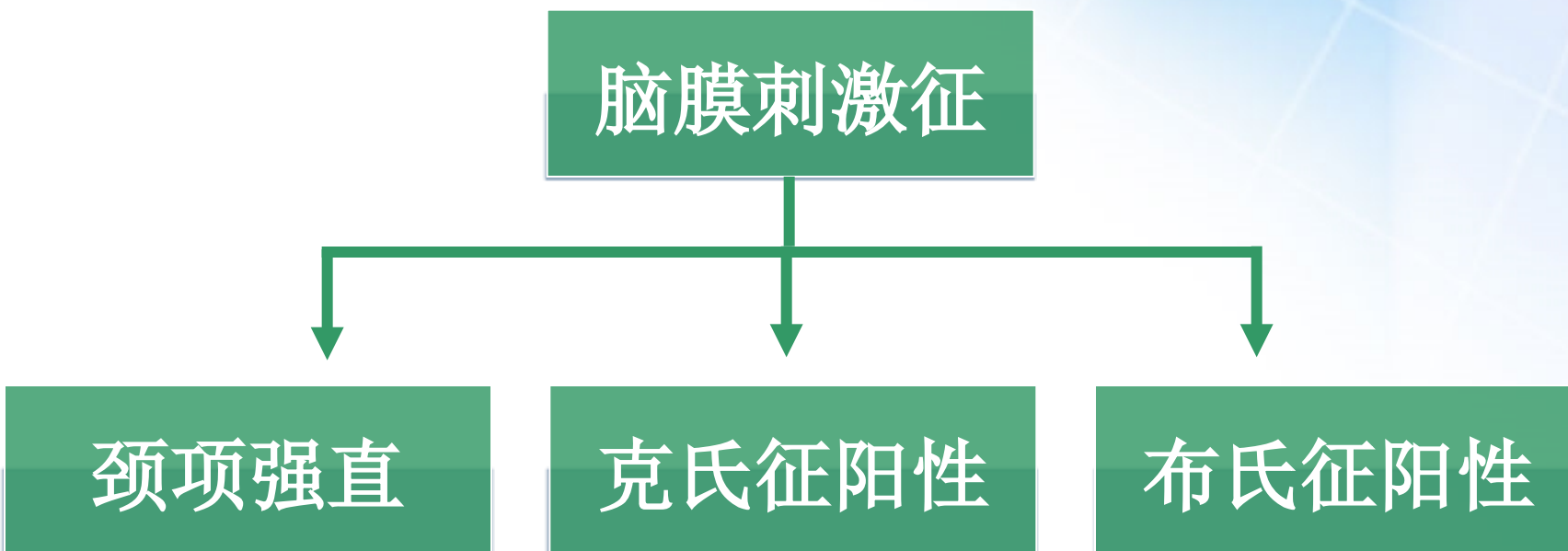
100~150mmHg

ADAM.



三分治疗七分护理

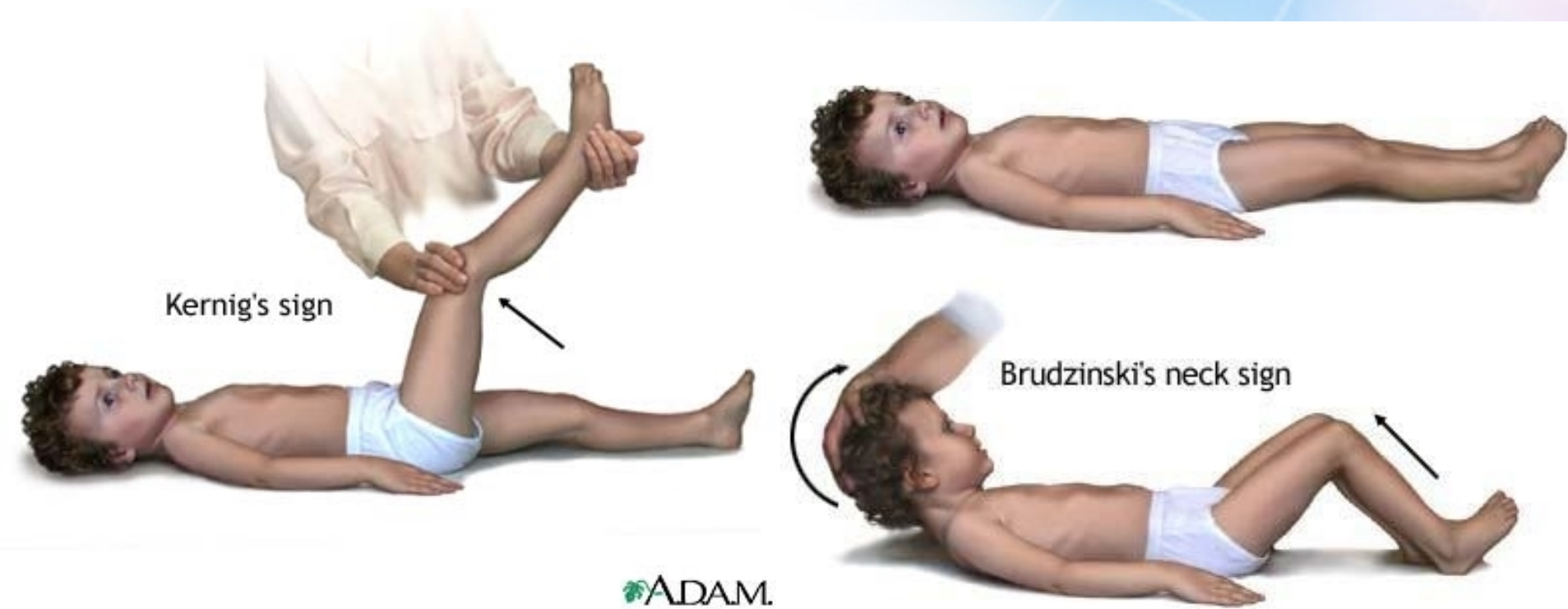
什么是脑膜刺激征？ 包括那些内容？





三分治疗七分护理

脑膜刺激征



以上内容仅为本文档的试下载部分，为可阅读页数的一半内容。如要下载或阅读全文，请访问：
<https://d.book118.com/406223215145010133>