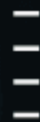


WORK SUMMARY AND PLAN

2023



# 硫酸镁保胎护理查房



# 目录

## CONTENTS

- 硫酸镁保胎基本概念与原理
- 临床护理操作规范与流程
- 查房准备工作及要点提示
- 孕期保健知识普及与教育
- 硫酸镁保胎效果评价及案例分享
- 护士职责明确与团队协作能力提升





01

# 硫酸镁保胎基本概念与原理



# 硫酸镁药物特性及作用机制

硫酸镁是一种无色结晶或粉末，易溶于水，味苦、咸，具有导泻、利胆、抗惊厥和降压等作用。

**药物特性**

**作用机制**

硫酸镁能够抑制中枢神经系统的活动，降低或解除肌肉收缩作用，同时舒张血管平滑肌，从而起到解痉降压的效果。在保胎治疗中，硫酸镁主要通过抑制子宫平滑肌收缩来达到保胎的目的。



# 适应症与禁忌症分析



## 适应症

硫酸镁主要用于治疗早产、子痫前期、子痫等妊娠期高血压疾病，以及胎儿窘迫等情况下需要保胎的患者。

## 禁忌症

硫酸镁禁用于心脏传导阻滞、心肌损伤、严重肾功能不全的患者，以及对硫酸镁过敏的患者。同时，使用硫酸镁时需注意控制滴速和剂量，避免镁离子中毒。



# 保胎治疗原理及效果评估

## 保胎治疗原理

硫酸镁通过抑制子宫平滑肌收缩，减少胎盘血管痉挛，改善子宫胎盘血液循环，从而达到保胎的效果。同时，硫酸镁还能够降低血压，减轻妊娠高血压引起的全身小动脉痉挛，保护母婴健康。

## 效果评估

使用硫酸镁进行保胎治疗后，需密切观察患者的症状改善情况，如宫缩是否缓解、血压是否下降、胎儿窘迫是否改善等。同时，还需监测患者的镁离子浓度，确保在安全范围内。根据患者的具体情况，医生会对治疗效果进行评估，并调整治疗方案。



02

临床护理操作规范与流程

# 患者评估及护理计划制定



## 患者评估

全面了解孕妇病情、孕周、胎儿情况、宫缩及阴道流血情况，评估孕妇对硫酸镁治疗的适应症和禁忌症。



## 护理计划制定

根据孕妇具体情况，制定个性化的护理计划，包括治疗目标、护理措施、观察指标等。





# 药物使用注意事项及剂量调整策略

## 药物使用注意事项

硫酸镁应缓慢静脉滴注，避免浓度过高导致中毒，同时应密切监测孕妇血压、心率、呼吸等生命体征。



## 剂量调整策略

根据孕妇宫缩抑制效果、镁离子浓度及不良反应情况，适时调整硫酸镁的剂量和滴速。

# 并发症预防措施与应急预案

## 并发症预防措施

加强孕妇病情观察，及时发现并处理可能出现的并发症，如镁中毒、呼吸抑制等。

## 应急预案

制定完善的应急预案，包括急救设备、药品的准备和医护人员的培训，确保在发生紧急情况时能迅速有效地进行救治。





03

查房准备工作及要点提示



# 查房前患者资料收集整理



## 确认患者基本信息

包括姓名、年龄、胎次、孕周等。



## 了解患者病情

掌握患者当前病情，包括症状、体征、检查结果等。



## 查阅相关文献

针对患者病情，查阅相关医学文献，了解最新治疗方法和护理措施。



# 查房过程中沟通技巧运用



## 与患者建立良好沟通

用亲切、耐心的态度与患者交流，了解其需求和感受。



## 与医生保持有效沟通

及时向医生汇报患者病情及护理效果，征求医生意见和建议。



## 与其他护理人员协作

与其他护理人员保持良好的沟通和协作，确保患者得到全面、连续的护理。

以上内容仅为本文档的试下载部分，为可阅读页数的一半内容。如要下载或阅读全文，请访问：  
<https://d.book118.com/407016121012006106>