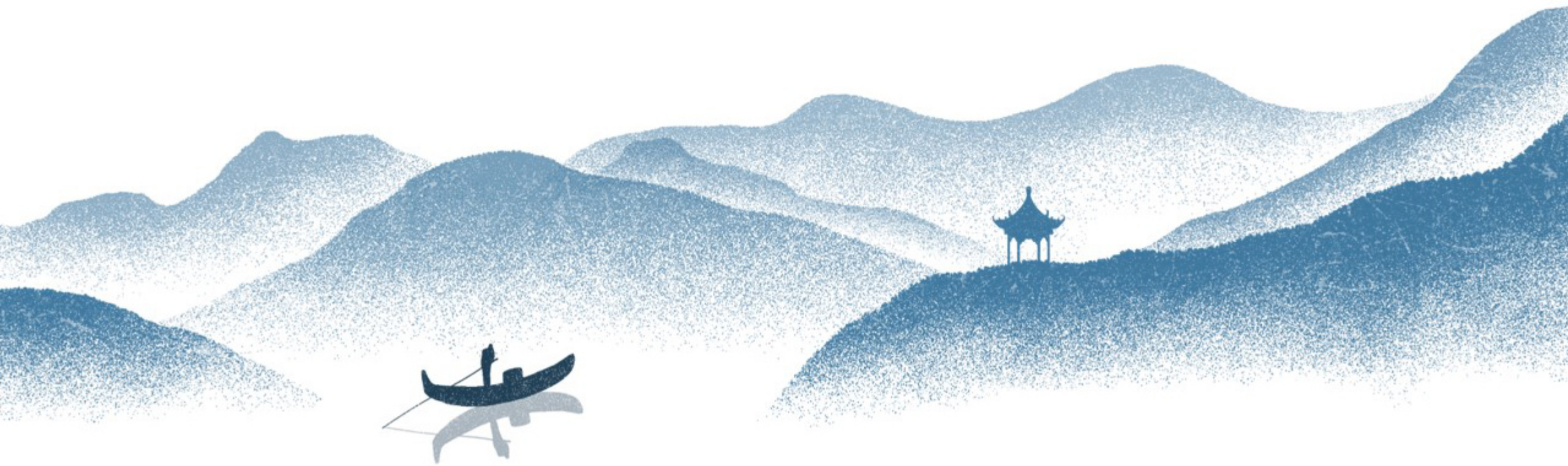


第八章 特殊教育教育



章节目录

第一节

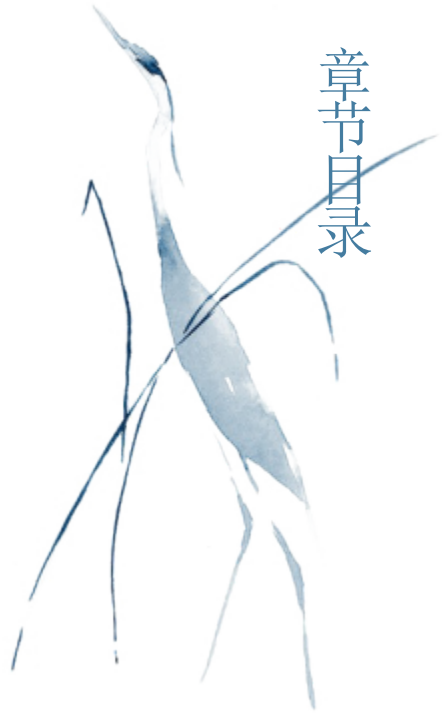
特殊学生的界定

第二节

特殊学生的教育方法

第三节

特殊学生教育案例





【导入案例】

在一个班集体中，总会有几个让老师们谈之色变的“特殊学生”，他们的想法和行为与普通学生大相径庭，常常制造各种问题，给班主任的日常管理带来思考和磨练。教育班级里的特殊学生需要班主任掌握专业的知识，不仅要会诊断问题成因，还要用科学的转化策略进行治疗，这对班主任的班级管理工作来说真是不小的挑战。那么，这些特殊学生属于哪种类型呢？造成他们特殊性的原因主要有哪些？怎样转化特殊学生？



第一节 特殊学生的界定



一、特殊学生的定义

在我国，一般把存在听力、视力、智力等障碍的学生认定为特殊学生。除此之外，我们把普通学校中不符合正常要求和预期的学生也定义为特殊学生。

相比正常学生，特殊学生主要包括以下特点：做事惰性强、意志薄弱、极度自尊和极度自卑并存、性格孤僻、规则意识差、逆反心理严重、有暴力倾向等。



二、特殊学生的分类

学习特殊生

(一)

(五)

综合特殊生

品德特殊生

(二)

(四)

心理特殊生

(三)

身体特殊生



第二节 特殊学生的教育方法



一、特殊学生的成因分析

(一) 社会环境

1. 在现今飞速发展的时代，传统文化和价值观念受到了前所未有的冲击，社会大环境下的人们在思想意识和道德精神方面都发生了变化。

2. 时代发展日新月异，多媒体的兴起拓宽了学生获取信息的渠道，正潜移默化的影响小学生的价值导向. 某些商家为了吸引眼球换取财富，传播暴力、色情、享乐主义等内容，对小学生心理行为和价值观的发展产生负面作用。

3. 当下贫富差距拉大，岗位竞争激烈，病毒肆虐，这样的社会现实不仅是成年人，甚至是小学生都倍感压力。



一、特殊学生的成因分析

(二) 家庭教育

1. 一个健全完整的家庭对子女的身心发展起着正面导向作用。
2. 相较于母亲，父亲对子女人格和三观的影响更深远。
3. 良好的家庭人际关系对小学生心理健康有积极的建设作用。
4. 随着近年来二胎政策、三胎政策的普及，子女之间的关系也成为教育关注的重点。
5. 家庭对孩子的影响除了“言传”，更重要的是“身教”，儿童的行为发展最开始便是模仿。
6. 父母的学历学识是影响子女的成长轨迹的直接因素。



一、特殊学生的成因分析

(三) 学校引导

学校的引导作用主要分为两类，一是学校传递给学生的客观情境，即学校氛围；二是学生感知来自学校教育的心理情境，即校园归属感。

1. 良好的学校氛围的组成因素中最重要也是最直接的因素就是教师的教育教学水平和文化素养。

2. 学校归属感是学生感觉自己被他人接受，被群体认可，感受到自身价值的一种情感。

3. 教师的心理健康状况也会波及小学生的身心健康。



一、特殊学生的成因分析

(四) 内在因素

社会环境、家庭教育、学校引导是影响小学生心理健康的外在因素，究其根本还是与小学生自身的内在因素有关，包括遗传的基因因素和人的主观能动性。

一般来说，“身体特殊生”主要受遗传因素的影响。尽管遗传如此重要，但并不能决定一切。因为遗传只是提供了事情发展的可能性，年龄越大，遗传因素的影响就越小，人的主观能动性才是后天发展的关键。



二、特殊学生的转化策略

(一) 情感感化法

班级里的特殊学生需要班主任付出更多的爱心和期待。情感感化法就是要求教师怀着真诚的爱生感情，从学习、生活等各方面关怀、爱护、帮助、体贴学生，用真诚的信任、尊重、鼓励教育学生，以情育人。坚持不厌恶、不歧视、不当众揭丑、不粗暴训斥、不冷嘲热讽、不变相体罚的“六不”原则，在师生间建立情感沟通的桥梁。



失败了没关系

二、特殊学生的转化策略

(二) 牵引转移法

人在逆境中，难免会陷入痛苦的情绪中，这时候，必须把这种否定情绪的注意力转移到愉快有意义的活动中来，避免因长时间的悲伤而造成身心伤害，这样的方法对管理特殊学生同样适用。

如，教师可以提供一些新鲜有趣的话题或行动方式牵引学生淡化过激情绪造成的影响。如：“最近班里有没有发生什么有趣的事情，你愿意讲给我听吗？”



以上内容仅为本文档的试下载部分，为可阅读页数的一半内容。如要下载或阅读全文，请访问：
<https://d.book118.com/407060126054006132>