

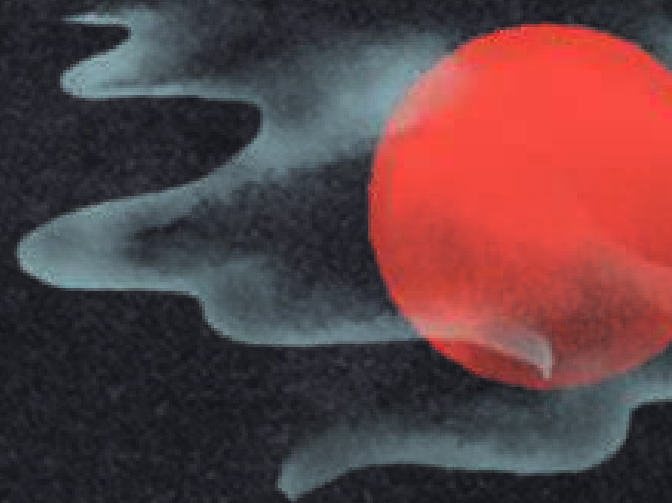
构建支持学生发展的生态体系

汇报人：魏老师

2024年X月

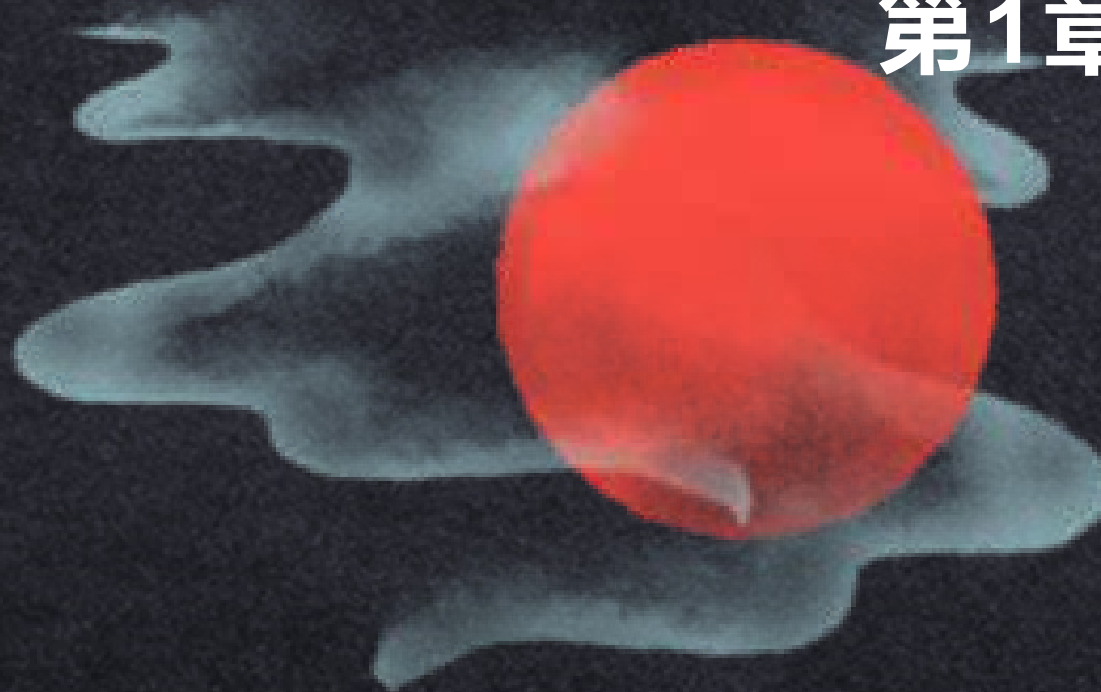
目录

- 第1章 简介
- 第2章 学校环境的构建
- 第3章 家庭支持的重要性
- 第4章 社会资源的整合
- 第5章 个性化发展的探索
- 第6章 总结



• 01

第1章 简介



构建支持学生发展的生态体系

构建支持学生发展的生态体系对于学生的全面成长至关重要。这一生态体系将为学生提供必要的资源和环境，促进他们的全面发展。



◆ 为什么需要构建支持学生发展的生态体系

全方位支持

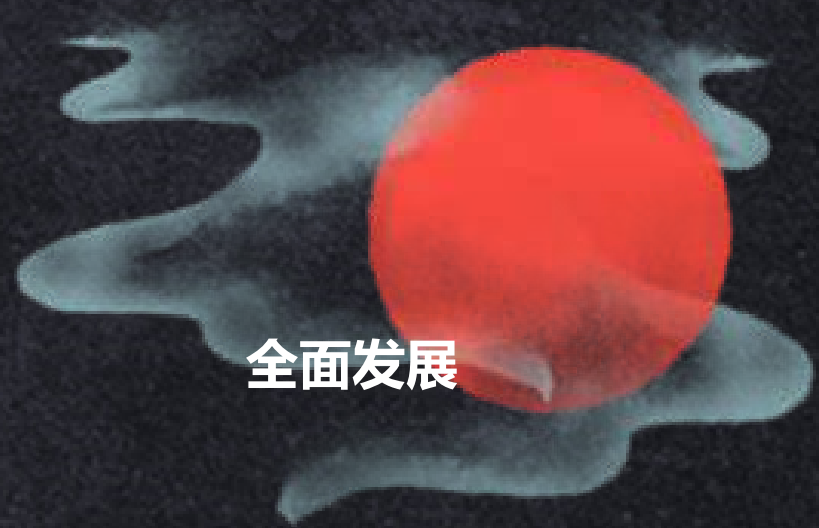
学生需要多方位的支持

资源与环境

生态体系提供所需的资源和环境

全面发展

只有全面发展才能实现个人价值



◆ 构建生态体系的基本原则

个性化支持

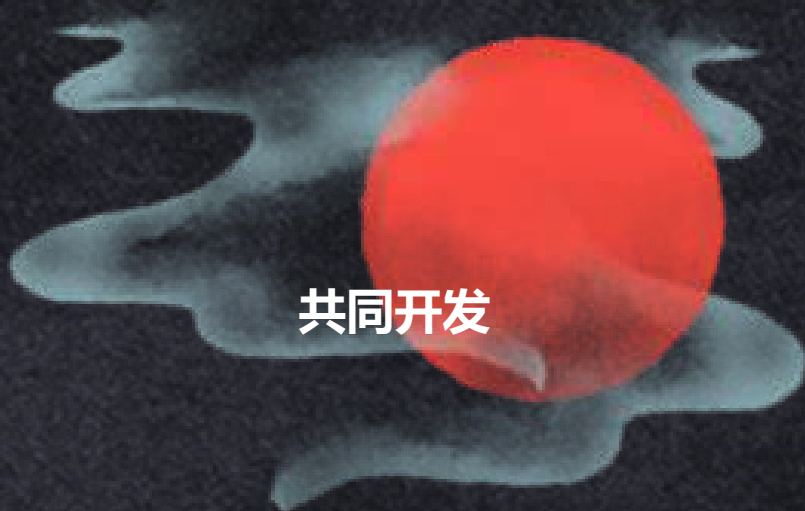
根据学生的特点提供定制化支持
关注学生个体差异

多元化资源

提供多样化的学习资源
满足不同学生的需求

共同开发

学校、家长和社会共同参与生态体系建设
协同努力促进学生发展



构建生态体系的关键角色

01

学生

学习者和主体

02

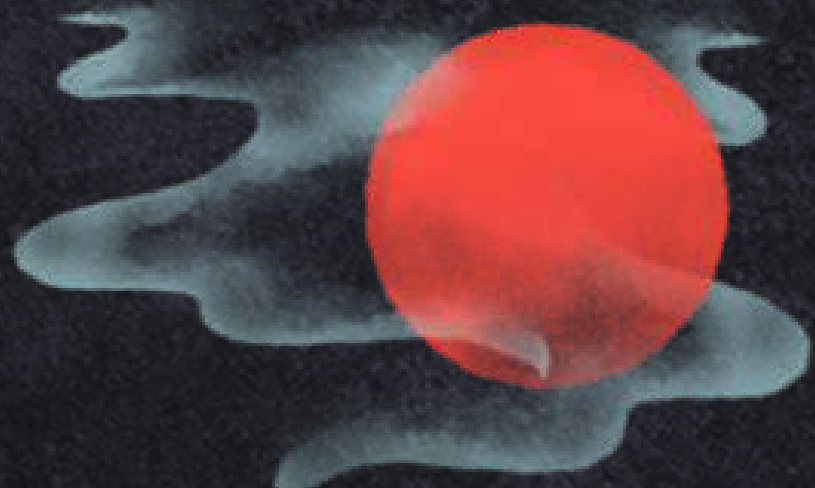
家长

家庭支持和参与

03

学校

教育资源和指导



• 02

第2章 学校环境的构建



创设温馨的学习 氛围

在学校环境的构建中，创设温馨的学习氛围是至关重要的。通过美化校园环境，搭建亲切的师生关系，以及提供舒适的学习空间，可以让学生更好地投入学习，促进他们的全面发展。



◆ 引导良好的学习习惯

制定学习计
划

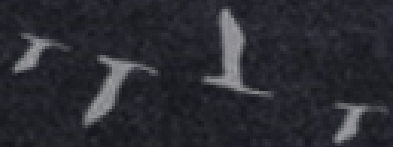
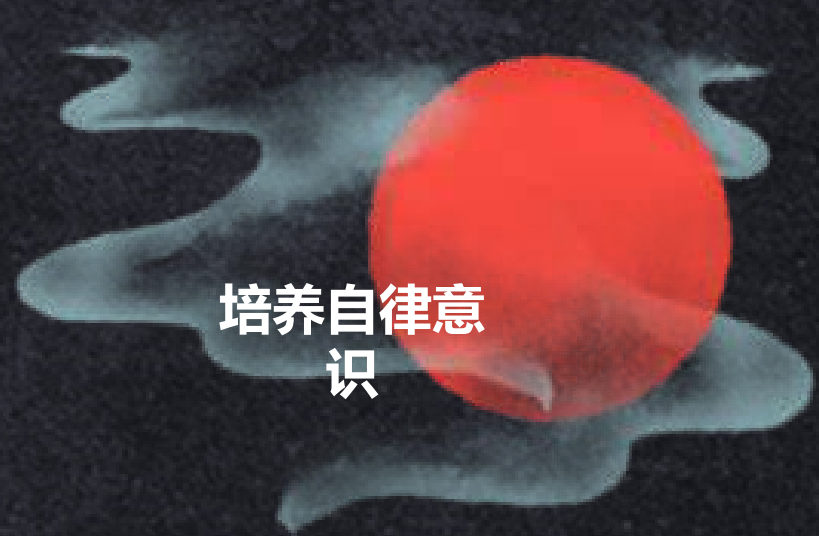
明确目标和时间
安排

鼓励团队合
作

培养合作精神

培养自律意
识

养成良好的行为
习惯

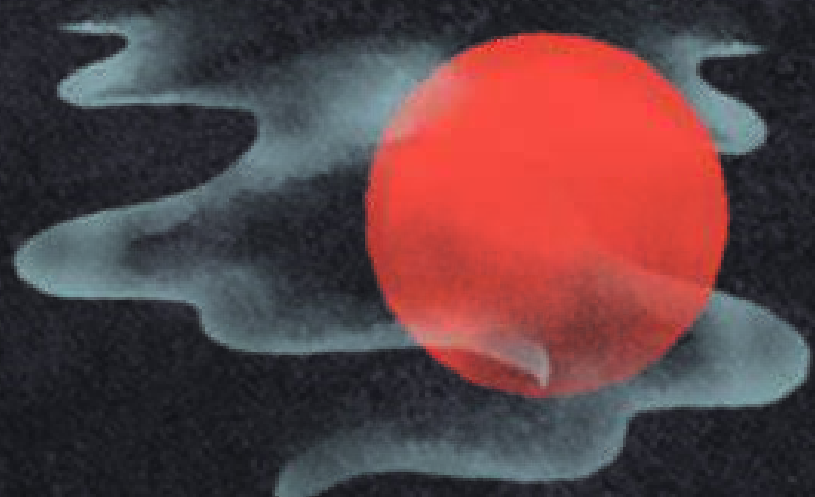


提供丰富的课外活动

01 **体育运动**
健康体魄的养成

02 **艺术表演**
发挥创造力

03 **社会实践**
实践动手能力



◆ 建立有效的师生沟通机制

定期家访

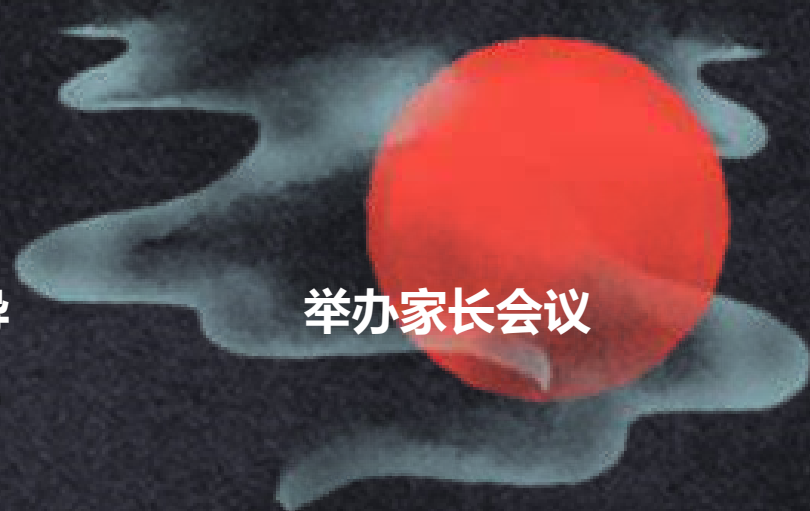
与家长沟通学生学习情况
了解家庭背景

开展心理辅导

关注学生心理健康
提供心理咨询服务

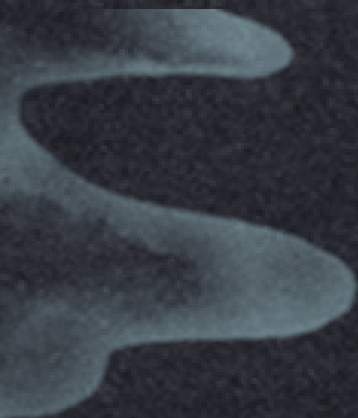
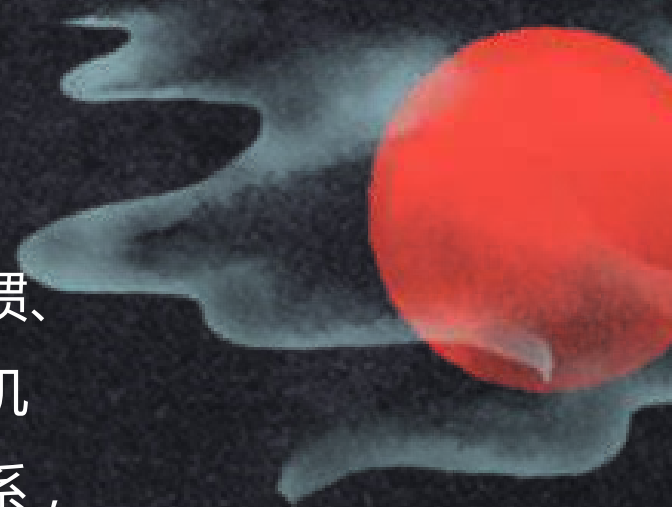
举办家长会议

与家长共同探讨学生发展
加强家校合作



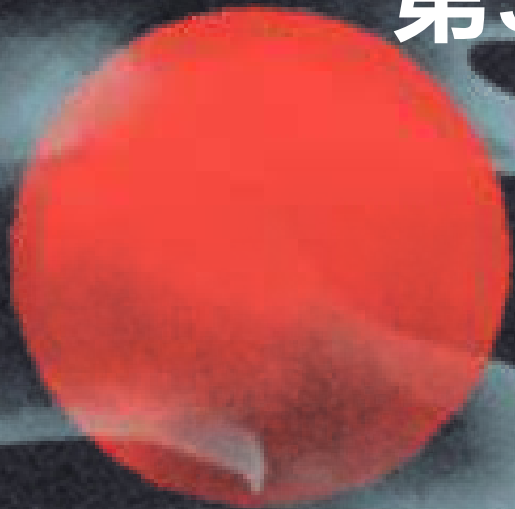
◆ 总结

通过创设温馨的学习氛围、引导良好的学习习惯、提供丰富的课外活动以及建立有效的师生沟通机制，学校可以构建一个支持学生发展的生态体系，促进学生全面成长。



• 03

第3章 家庭支持的重要性





家庭教育的作用

家庭是孩子的第一所学校。家庭教育对孩子的发展起着决定性作用，塑造孩子的性格和行为习惯，是学生发展的重要支柱。



◆ 家庭如何支持学生发展

设立明确的成长目标

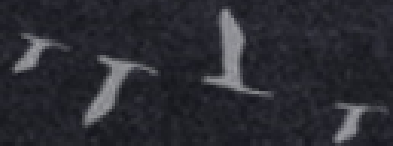
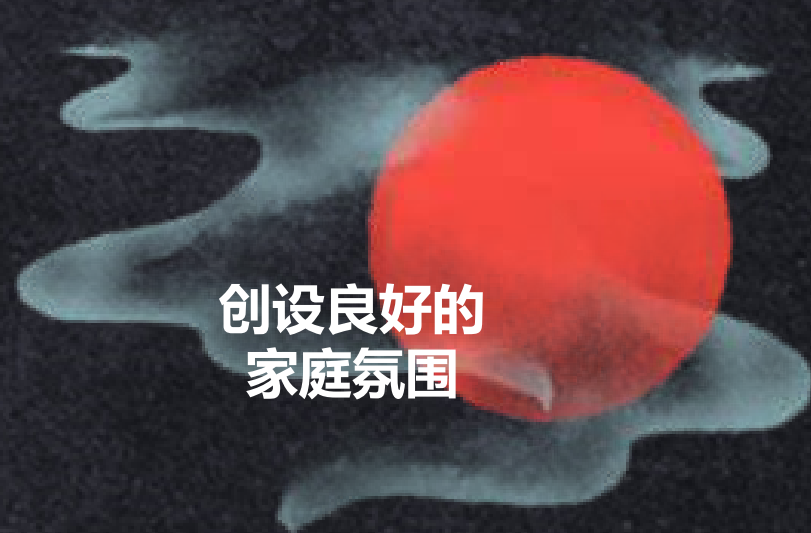
为孩子制定明确的学习和成长目标，激励其朝着目标努力。

鼓励孩子探索兴趣爱好

支持孩子参与各种兴趣班或俱乐部，发展多样化的兴趣爱好。

创设良好的家庭氛围

提供稳定、温馨的家庭环境，培养孩子的安全感和归属感。



◆ 家长与学校的合作

家校合作是
学生成长的
保障

家长与学校之间的合作是促进学生全面发展的重要途径，需要双方密切配合。



家长要积极
参与学校活
动

参与学校的各种活动，了解孩子在学校的表现和需要，与老师保持良好沟通。

◆ 家庭教育的持续性

家庭教育不仅是短期目标

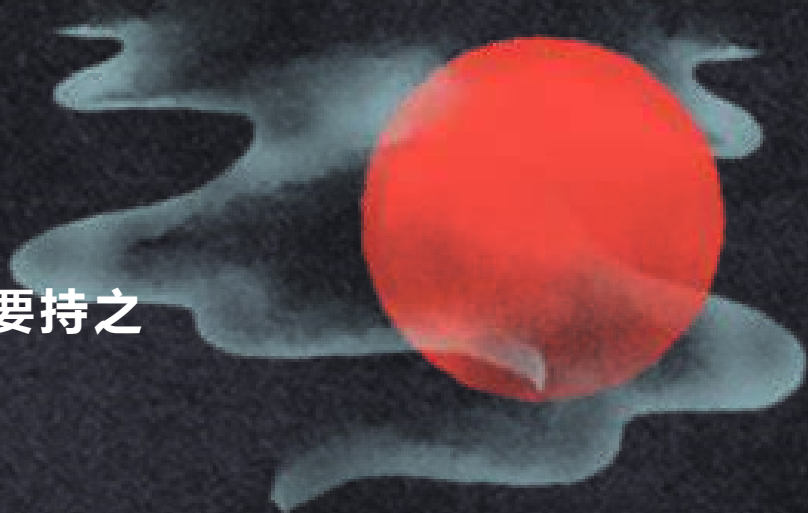
家庭教育是一个长期的过程，需要家长持续关注和引导。

培养孩子的好习惯和态度需要长期坚持，不能一蹴而就。

家庭教育需要持之以恒

家长要保持耐心和坚定的信念，不忽视对孩子的教育和引导。

持之以恒的家庭教育是孩子成长道路上的重要支撑。



家庭支持的重要性总结

01 设立明确的成长目标

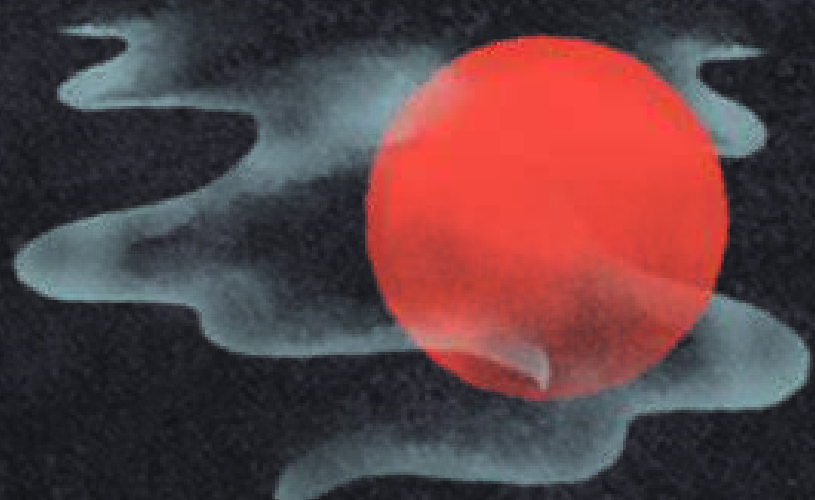
为孩子制定明确的学习和成长目标，激励其朝着目标努力。

02 创设良好的家庭氛围

提供稳定、温馨的家庭环境，培养孩子的安全感和归属感。

03 鼓励孩子探索兴趣爱好

支持孩子参与各种兴趣班或俱乐部，发展多样化的兴趣爱好。



以上内容仅为本文档的试下载部分，为可阅读页数的一半内容。如要下载或阅读全文，请访问：
<https://d.book118.com/415120242320011131>