



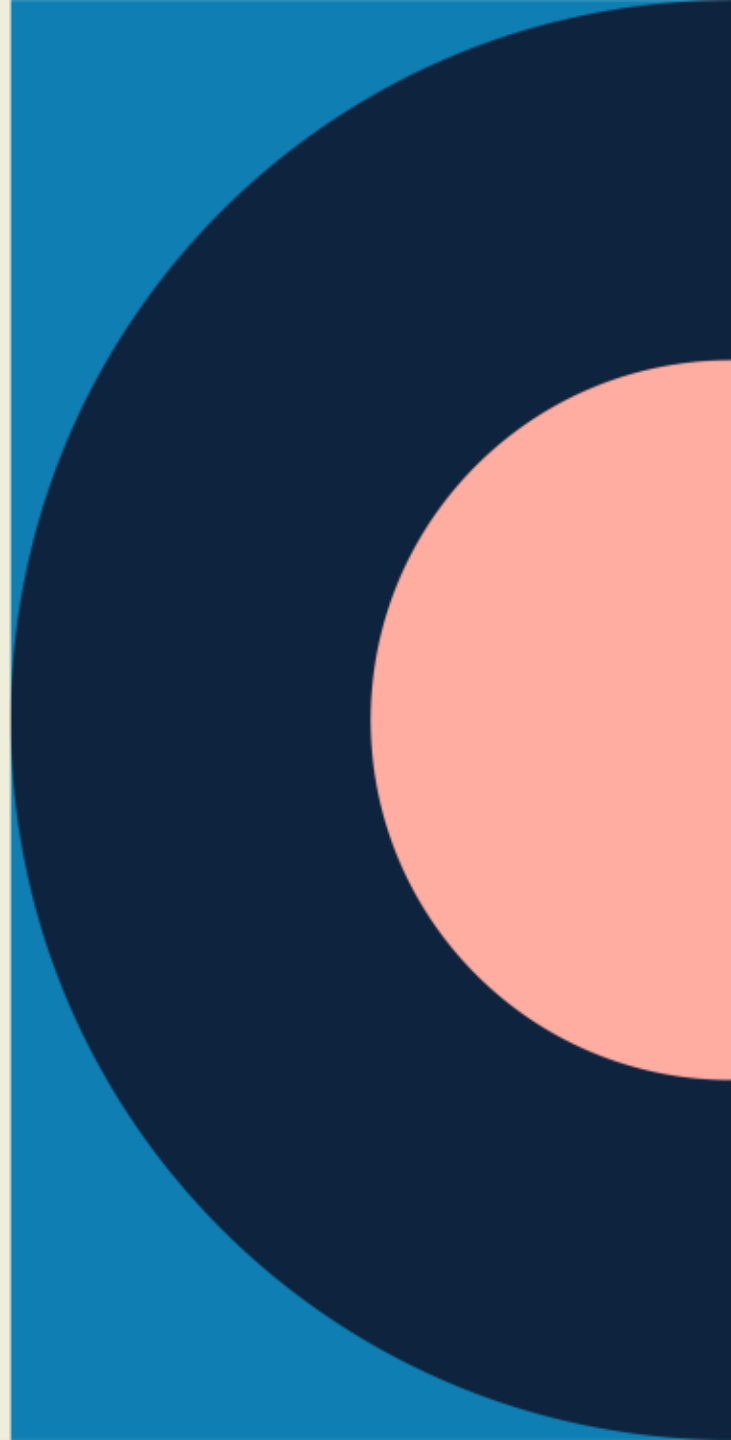
# 水仙花段落分享





# 目录

- 水仙花的形态特征
- 水仙花的生长环境与习性
- 水仙花的应用价值
- 水仙花与其他花卉的比较
- 水仙花种植的注意事项



01

# 水仙花的形态特征





# 花瓣的形状与颜色

## 总结词

水仙花的花瓣形状独特，通常呈现为椭圆形或圆形，颜色多为白色或淡黄色，有时带有淡淡的绿色或粉色。

## 详细描述

水仙花的花瓣通常有六片，排列成一轮，中间还有黄色的副冠，使得整个花朵看起来更加醒目。花瓣的质地光滑细腻，有时在阳光下会呈现出微微的透明感。





# 花香的描述

## 总结词

水仙花的香气浓郁而持久，常常被形容为清香、甜香或浓郁的芳香，让人感到心旷神怡。

## 详细描述

水仙花的香气是其最显著的特点之一。这种香气浓郁而持久，可以弥漫整个房间。有些人形容这种香气为清香、甜香或浓郁的芳香，让人感到心旷神怡。





# 叶片的特点



## 总结词

水仙花的叶片呈扁平状，长而狭，通常为深绿色，表面光滑无毛。

## 详细描述

水仙花的叶片呈扁平状，长而狭，通常为深绿色，表面光滑无毛。叶片的形状和质地与韭菜相似，这也是水仙花得名的由来之一。叶片的长度通常在30厘米左右，宽度在1厘米左右。

02

## 水仙花的生长环境与习性





# 生长环境



## 光照

水仙花需要充足的阳光，但应避免强烈的直射阳光，以免造成叶片枯黄。

## 水分

水仙花喜湿润的环境，保持土壤湿润，避免过度浇水或干燥。

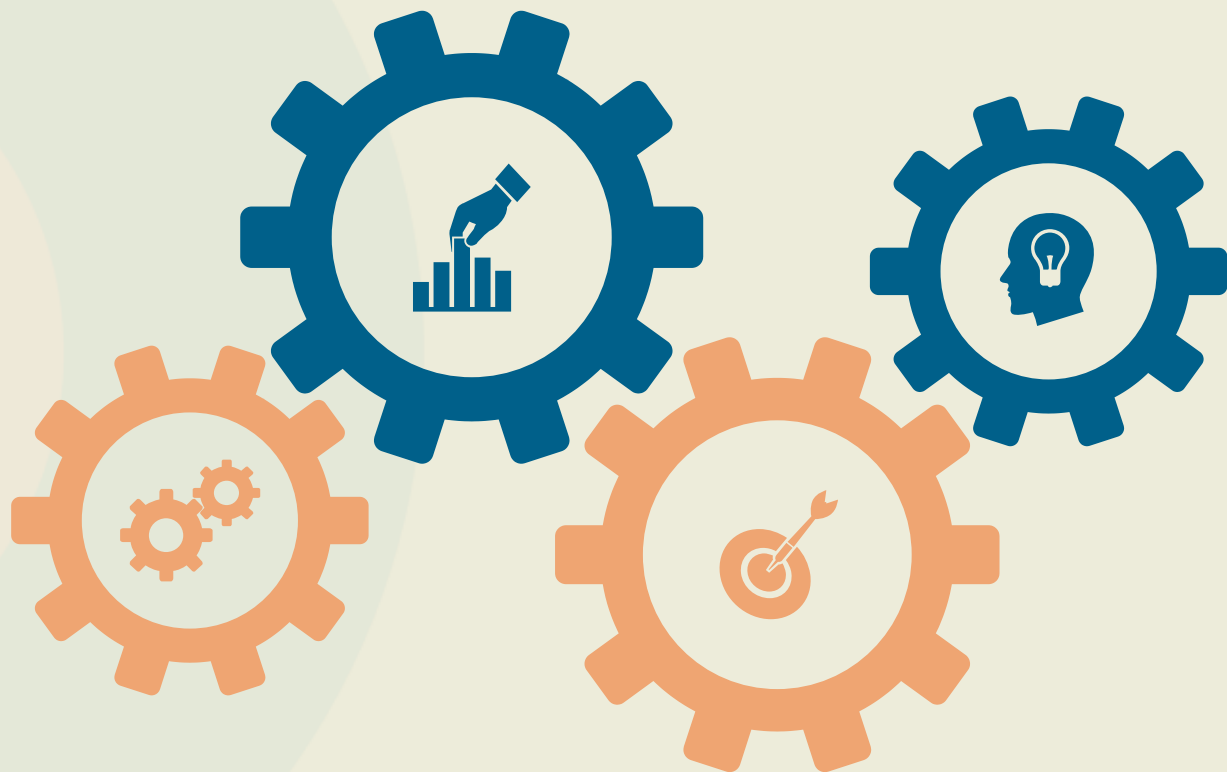
## 土壤

水仙花适宜生长在肥沃、排水良好的砂质土壤中，pH值在6.0-7.0之间。





# 开花季节与花期



## 开花季节

水仙花通常在冬季至春季开花，具体时间因品种和气候条件而异。

## 花期

水仙花花期较长，可持续数周至数月，具体时间取决于品种和养护条件。



# 繁殖方式

## 分球繁殖

水仙花主要通过分球繁殖，将母球周围的子球分离后栽种即可。

## 播种繁殖

水仙花也可以通过播种繁殖，但需要较长时间才能开花。



03

## 水仙花的应用价值



以上内容仅为本文档的试下载部分，为可阅读页数的一半内容。如要下载或阅读全文，请访问：  
<https://d.book118.com/417151125042006123>