



# 肾病综合征护理病历

汇报人:xxx

20xx-03-18



# 目录

CONTENCT

- 患者基本信息与病史
- 临床表现与诊断依据
- 治疗方案与护理措施
- 实验室检查与辅助检查结果分析
- 护理评估与效果评价
- 健康教育与出院指导



# 01

## 患者基本信息与病史



# 患者基本信息





# 病史采集与回顾



01

## 现病史

患者主诉、症状表现、持续时间、加重或缓解因素等。



02

## 既往史

既往患病情况、住院史、手术史、过敏史等。



03

## 个人史

出生地、长期居住地、职业暴露史、烟酒嗜好等。



04

## 婚姻史

婚姻状况、配偶健康状况等。



05

## 月经史及生育史

(针对女性患者) 初潮年龄、月经周期、经量、痛经等；生育情况包括孕产次数、流产次数、分娩方式等。



# 家族遗传史及生活习惯



## 家族遗传史

询问患者家族成员中是否有类似肾脏疾病或其他遗传性疾病史。

## 生活习惯

了解患者的饮食习惯、运动情况、作息时间等，以评估生活方式对疾病的影响。



# 既往治疗经过及效果



01

## 药物治疗

记录患者既往使用的药物名称、剂量、使用方式及疗程，评估药物治疗效果及不良反应。



02

## 非药物治疗

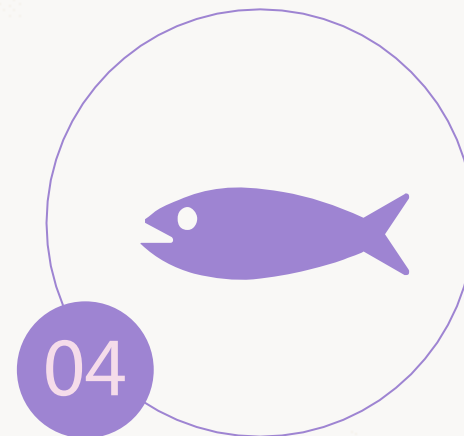
包括透析、肾移植、手术等治疗方式，记录治疗时间、过程及效果评估。



03

## 中医治疗

如患者接受过中医治疗，需记录具体治疗方法、药物组成及疗效评估。



04

## 治疗反应及并发症

关注患者在治疗过程中出现的反应及并发症情况，以便及时调整治疗方案。



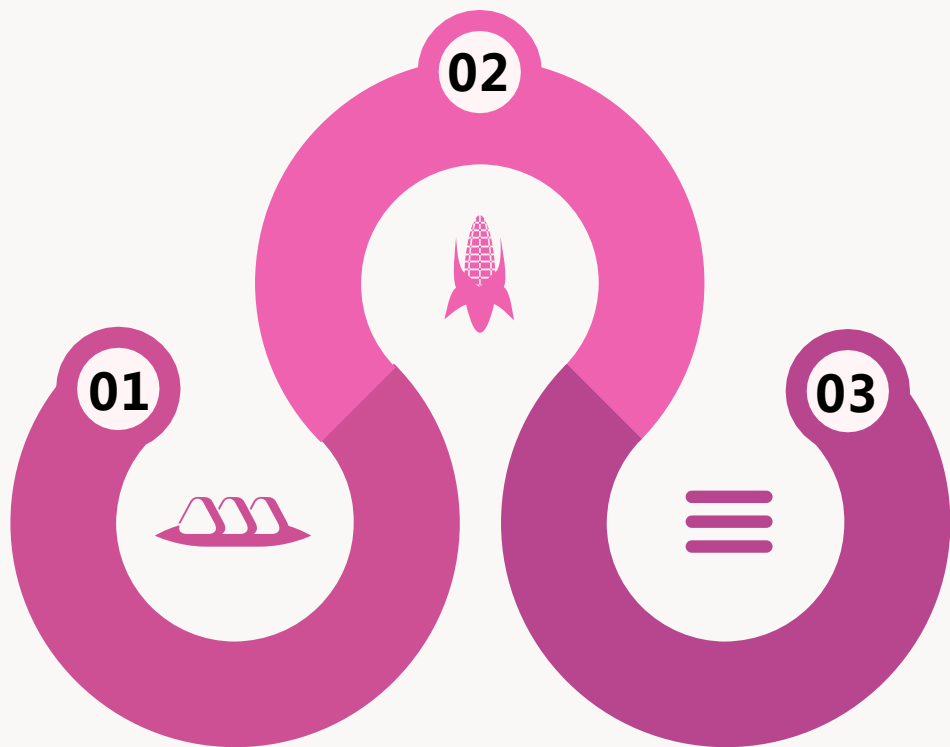
# 02

## 临床表现与诊断依据





# 大量蛋白尿现象描述



尿液中蛋白质含量显著升高，通常大于3.5g/d。



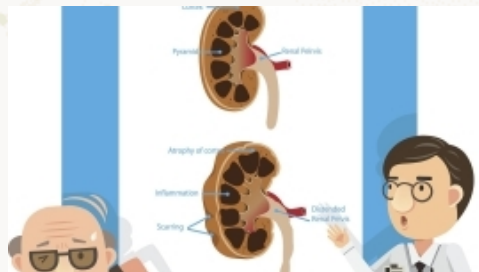
尿液呈现泡沫状，经久不消。



尿蛋白定性试验呈阳性反应。

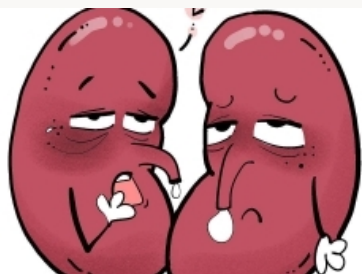
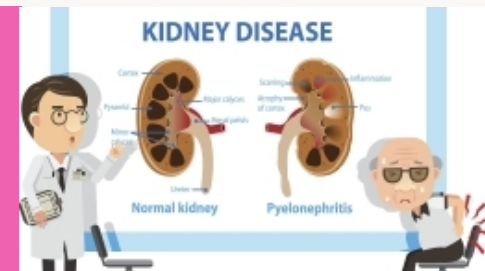


# 低蛋白血症程度评估



血浆白蛋白低于30g/L。

伴随营养不良、贫血等症状。

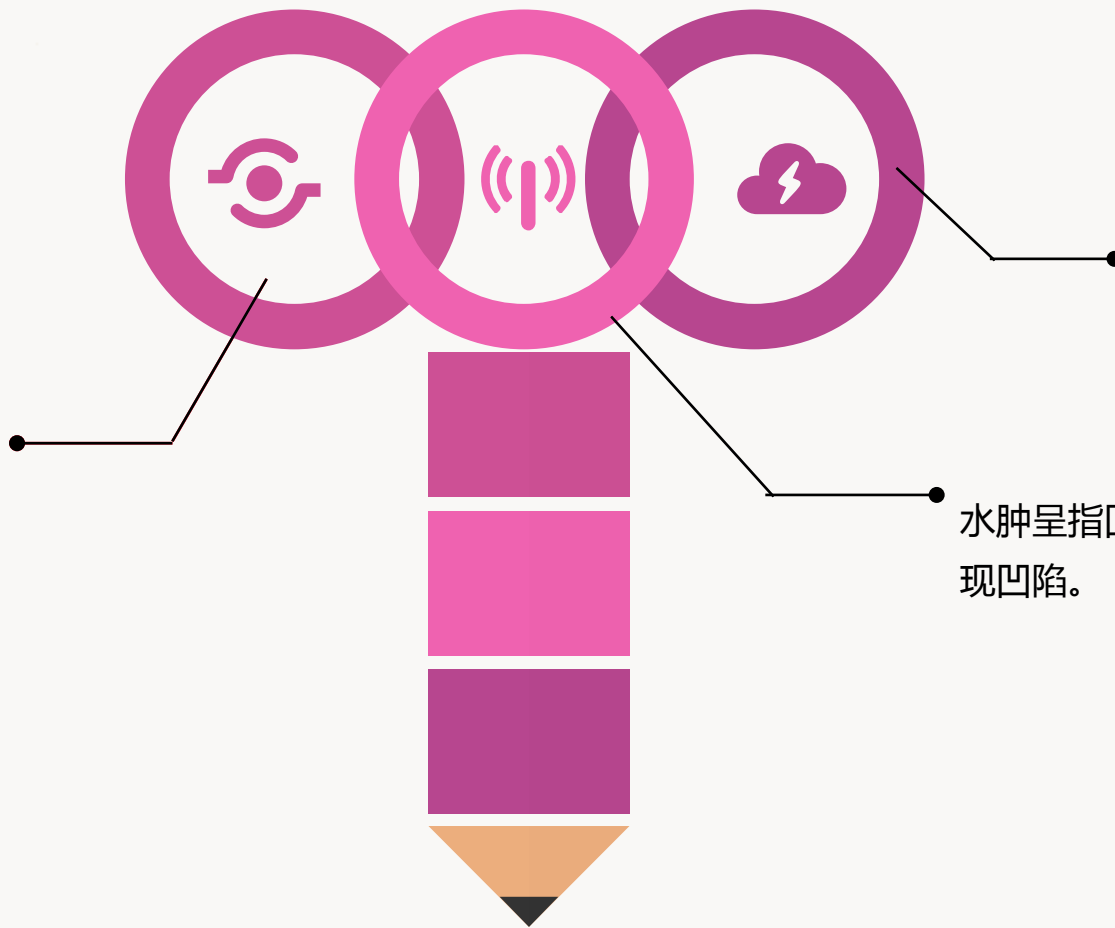


肝脏合成蛋白质功能可能受损。



# 高度水肿部位及特点

水肿首先出现在zu织疏松部位，  
如眼睑、颜面部。



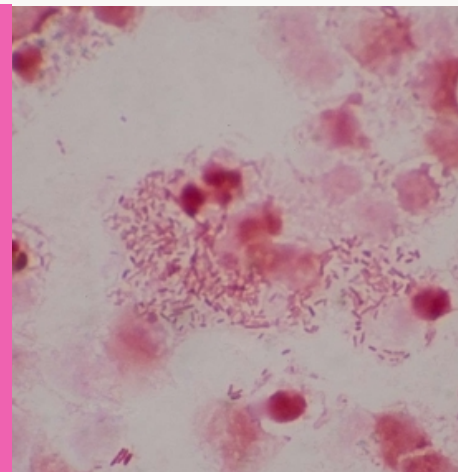
随后蔓延至全身，以双下肢和  
阴囊部最为明显。

水肿呈指凹性，即按压后可出  
现凹陷。



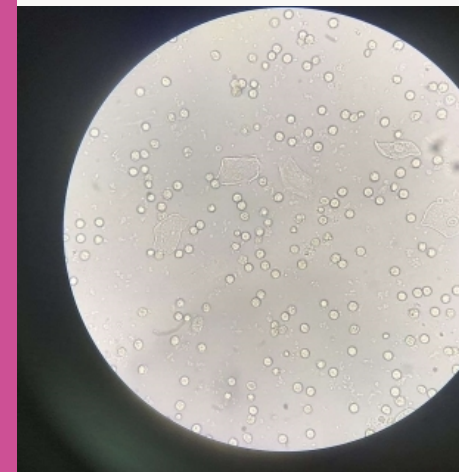
## 高脂血症检测结果分析

血清胆固醇、甘油三酯等脂质成分明显升高。



高密度脂蛋白降低，  
低密度脂蛋白升高。

可能导致动脉粥样硬化、冠心病等并发症风险增加。





# 03

## 治疗方案与护理措施

# 药物治疗方案选择及注意事项

## 药物选择

根据患者病情和医生建议，选用适当的利尿剂、免疫抑制剂、抗凝剂等药物进行治疗。

## 注意事项

药物治疗过程中需密切关注患者反应，及时调整药物剂量和种类，同时注意药物副作用的监测和预防。



# 营养支持计划制定与执行

## 营养评估

对患者进行营养评估，了解患者的营养状况和饮食需求。

## 营养计划

根据评估结果，制定个性化的营养支持计划，包括蛋白质、脂肪、碳水化合物、维生素和矿物质的摄入量 and 比例。

## 执行与监测

确保营养计划的执行，并密切监测患者的营养指标和饮食情况，及时调整营养计划。





# 心理干预策略及实施效果



80%

## 心理评估

对患者进行心理评估，了解患者的心理状态和需求。



100%

## 干预策略

根据评估结果，制定个性化的心理干预策略，包括心理疏导、认知行为疗法等。



80%

## 实施效果

实施心理干预后，需密切关注患者的心理变化和反馈，评估干预效果，并及时调整干预策略。



以上内容仅为本文档的试下载部分，为可阅读页数的一半内容。如要下载或阅读全文，请访问：  
<https://d.book118.com/418055031143006075>