

《颅内动脉瘤》PPT课件





- 颅内动脉瘤概述
- 颅内动脉瘤的诊断
- 颅内动脉瘤的治疗
- 颅内动脉瘤的预防与康复
- 颅内动脉瘤的案例分析





颅内动脉瘤概述





定义与分类



定义

颅内动脉瘤是指颅内动脉内腔的局限性异常扩张，导致动脉壁形成永久性的异常膨出。



分类

根据形态、部位和病因，颅内动脉瘤可分为多种类型，如囊状动脉瘤、梭形动脉瘤、夹层动脉瘤等。



病因与发病机制

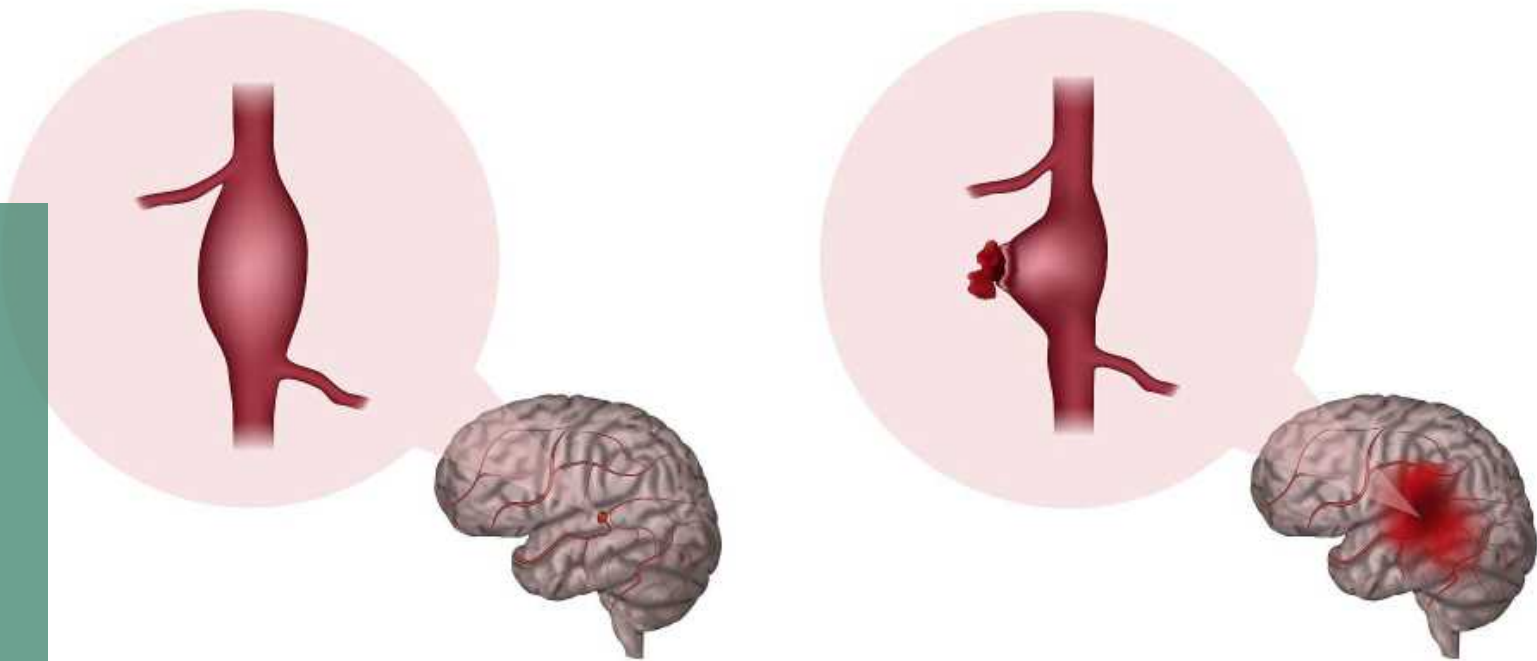
病因

颅内动脉瘤的病因较为复杂，主要包括遗传因素、动脉粥样硬化、高血压、吸烟、酗酒等。

发病机制

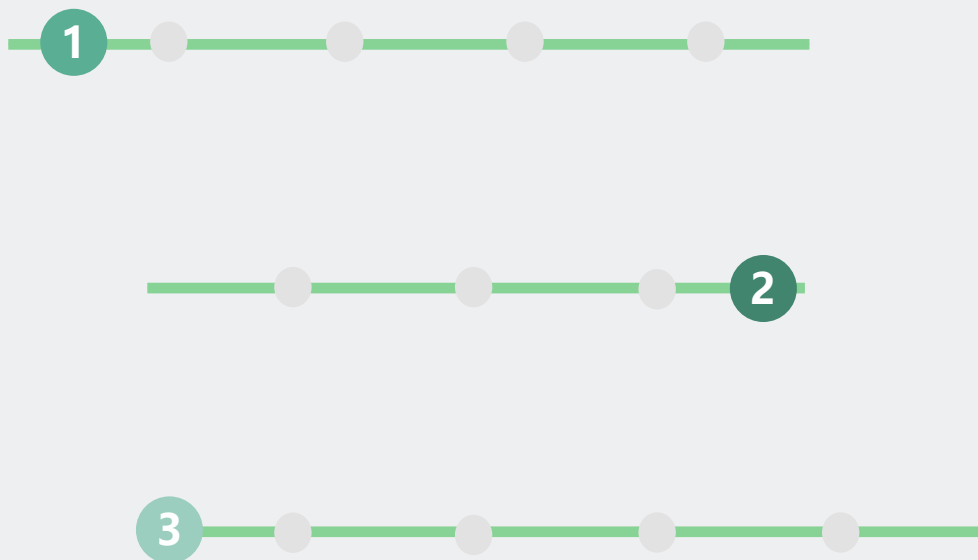
颅内动脉瘤的形成和发展涉及多种生物学过程，包括内皮细胞损伤、血流动力学改变、基因突变等。

Rupture of brain aneurysm





临床表现



症状

颅内动脉瘤的典型症状包括头痛、恶心、呕吐、眼睑下垂、视力障碍等。

体征

颅内动脉瘤的体征包括视乳头水肿、偏瘫、失语等，严重时可能出现意识障碍和昏迷。

诊断与鉴别诊断

颅内动脉瘤的诊断主要依靠影像学检查，如CTA、MRA和DSA等。同时需与其他脑血管疾病进行鉴别诊断。



颅内动脉瘤的诊断





诊断方法



影像学检查

通过CTA、MRA和DSA等影像学检查，观察颅内动脉瘤的形态、大小和位置。



临床表现观察

观察患者是否有头痛、恶心、呕吐等症状，以及是否有蛛网膜下腔出血等并发症。

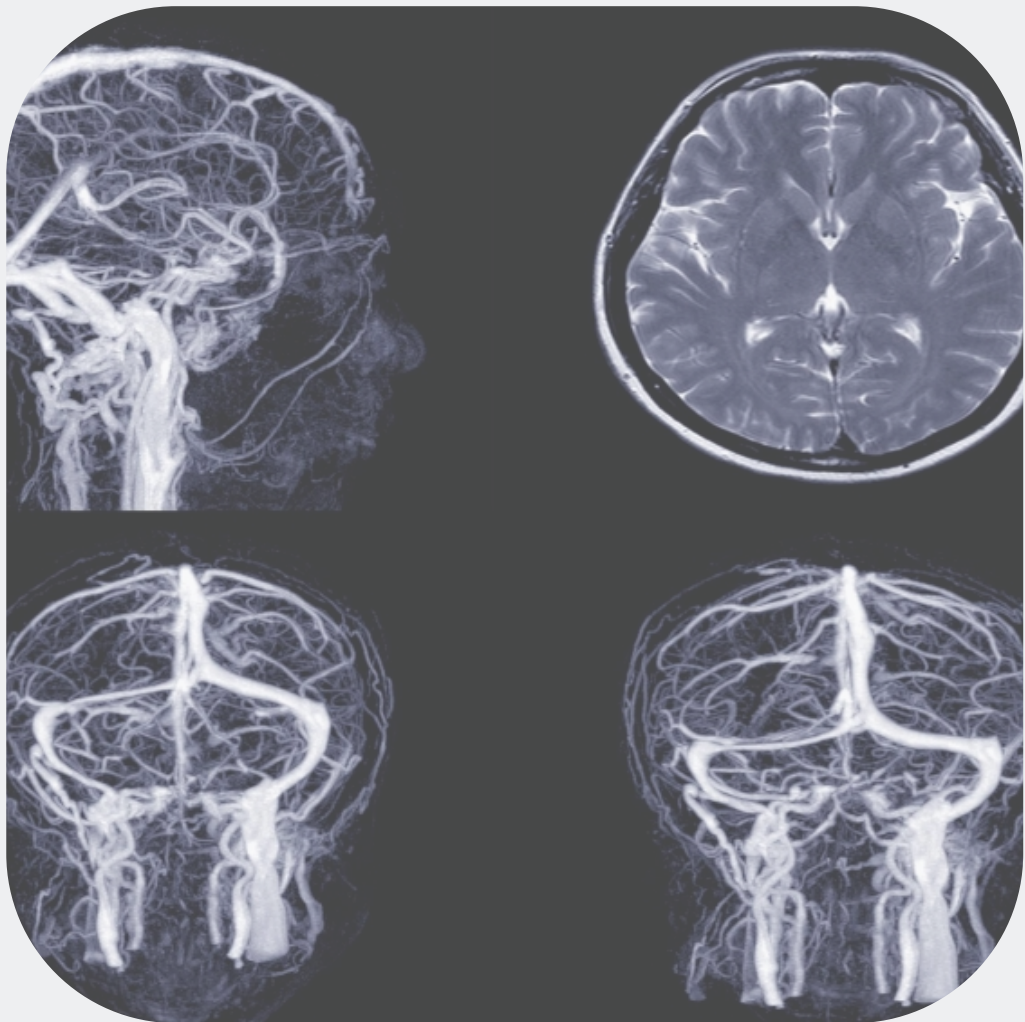


实验室检查

通过血液检查，了解患者全身状况和相关生化指标。



诊断标准



影像学诊断标准

在影像学检查中，观察到颅内动脉局限性扩张，超过正常管径的1.5倍，即可诊断为颅内动脉瘤。

临床诊断标准

患者出现头痛、恶心、呕吐等症状，并伴有蛛网膜下腔出血等并发症，结合影像学检查结果，可诊断为颅内动脉瘤。



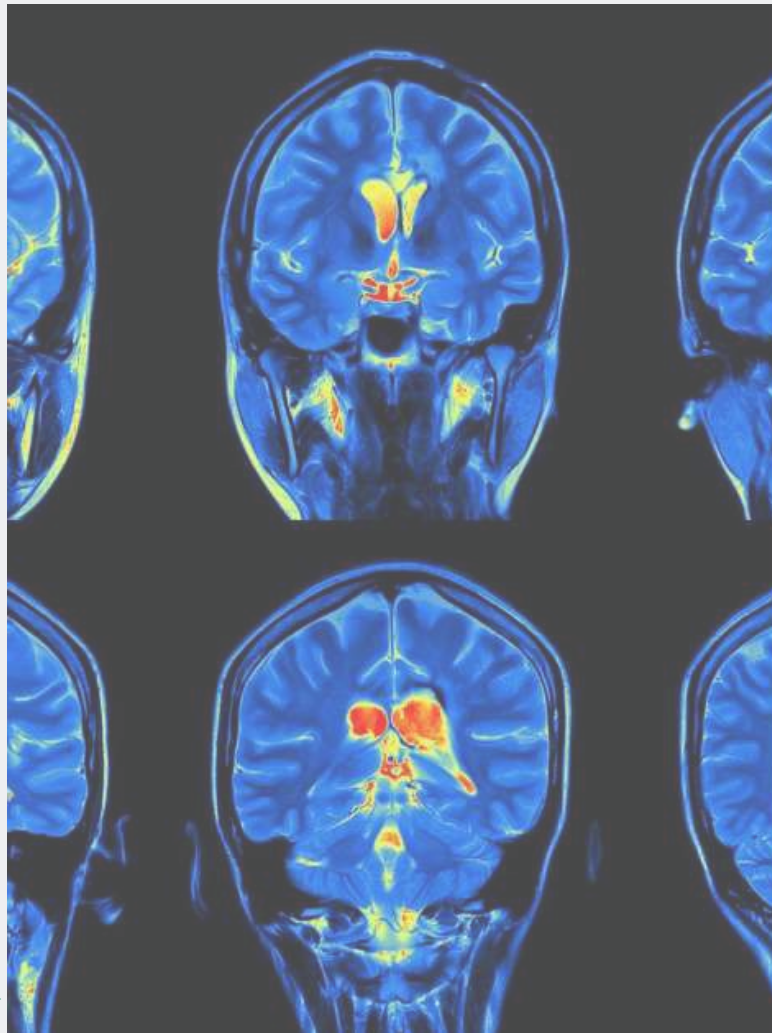
鉴别诊断

颅内肿瘤

颅内肿瘤通常不会引起蛛网膜下腔出血等症状，但可引起头痛、恶心等症状，需与颅内动脉瘤进行鉴别。

脑血管畸形

脑血管畸形通常不会引起蛛网膜下腔出血等症状，但可引起脑缺血、脑梗塞等并发症，需与颅内动脉瘤进行鉴别。





颅内动脉瘤的治疗



以上内容仅为本文档的试下载部分，为可阅读页数的一半内容。如要下载或阅读全文，请访问：<https://d.book118.com/418062022113006067>