

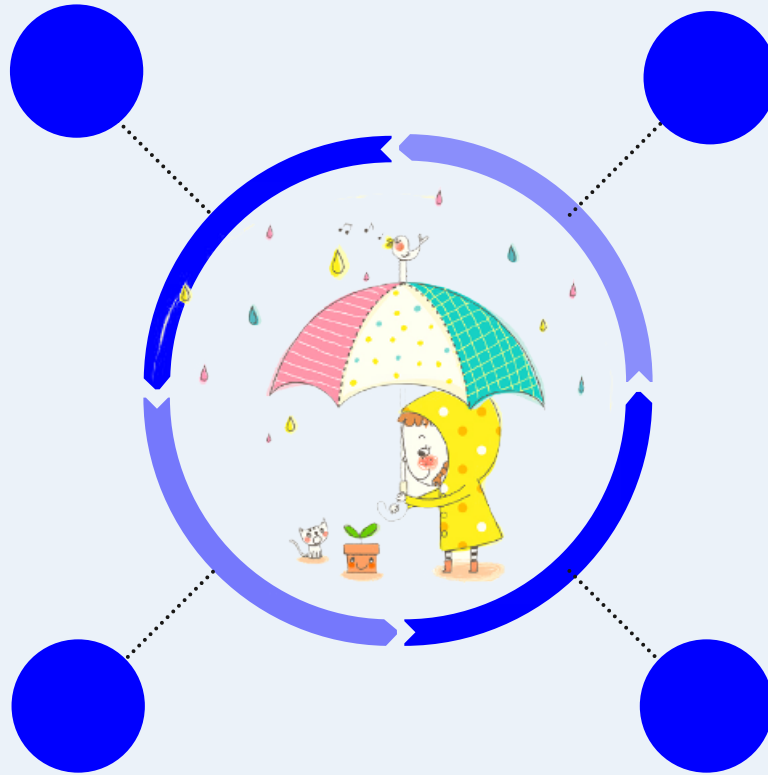
树立正确就业观，锻炼奋斗 精神”

日期：20xx-xx-xx

树立正确就业观，锻炼奋斗精神”

就业是民生之本

树立正确的就业观



小结

大学生如何树立正确的就业观



1
第1部分

就业是民生之本



就业是民生之本



就业是民生之本

对于个人而言，就业关系到生计、生活、发展和自我价值的实现；对于国家而言，就业关系到社会稳定、经济发展和政治繁荣

因此，树立正确的就业观，对于个人和国家都具有重要意义

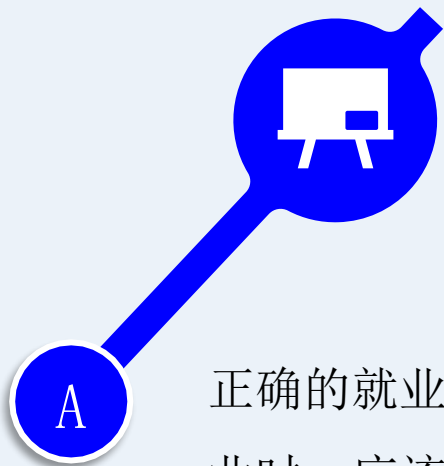


2
第2部分

树立正确的就业观

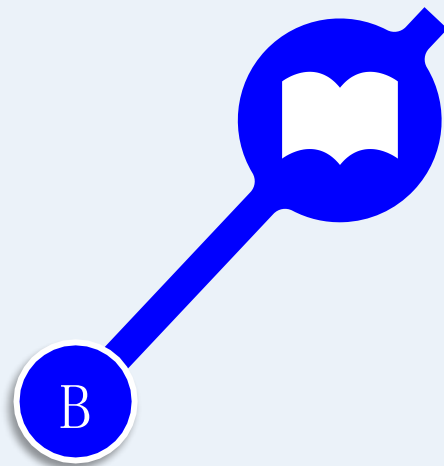


树立正确的就业观



A

正确的就业观是指一个人在选择职业时，应该根据自身的兴趣、能力和职业发展前景，合理选择适合自己的职业，并树立长期从事该职业的决心和信念



B

树立正确的就业观，需要从以下几个方面入手



了解自我

了解自我是树立正确就业观的基础。在选择职业时，应该从自身的兴趣、能力、价值观和特长等方面出发，寻找适合自己的职业方向。同时，还应该了解自己的职业目标和发展规划，为未来的职业发展做好充分的准备





增强实践能力

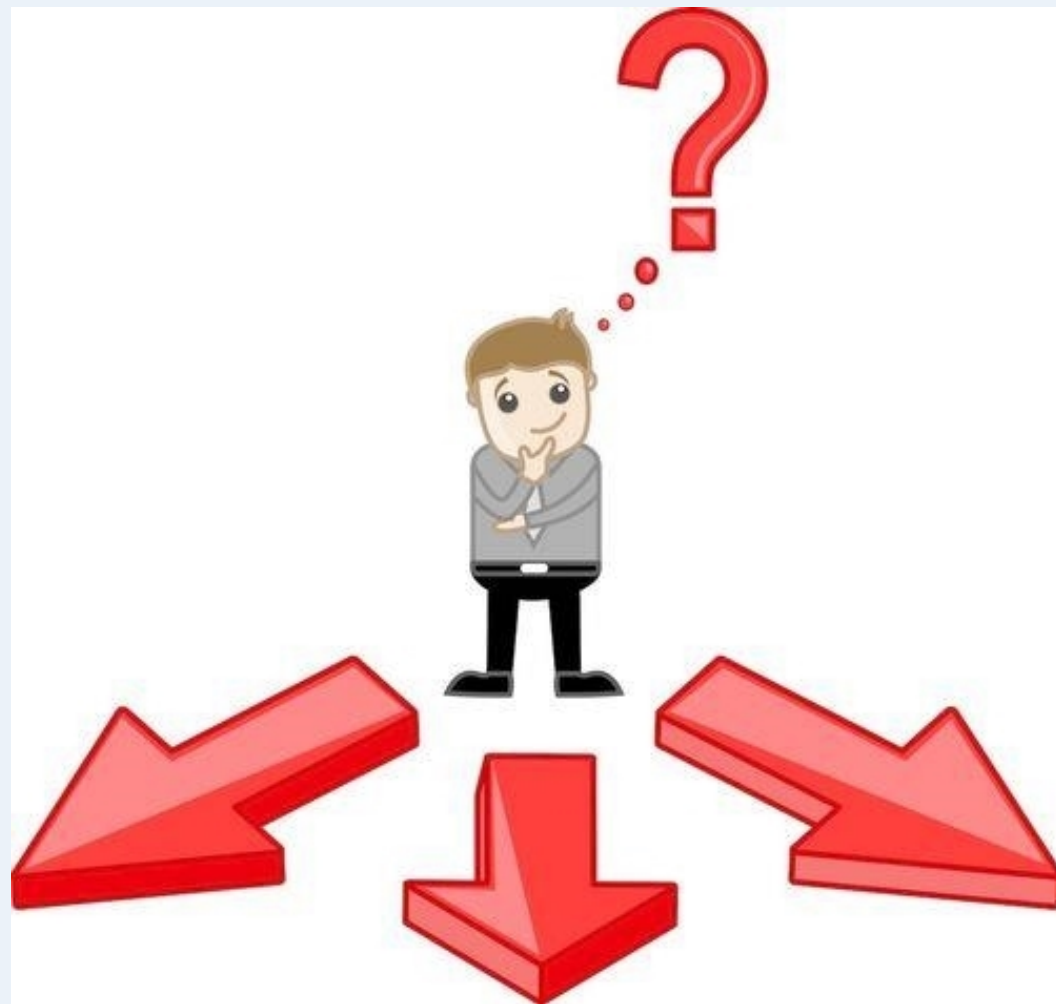
实践能力是个人在就业市场上竞争力的重要体现。在大学学习期间，应该积极参加各种社会实践、实习和兼职等活动，了解社会需求和职业要求，增强自己的实践能力和社会适应能力。同时，还应该主动学习与专业相关的技能和知识，提高自己的综合素质





树立正确的择业观念

择业观念是影响个人就业选择的重要因素。在选择职业时，应该树立正确的择业观念，摒弃过于追求稳定、过分强调薪酬等不切实际的期望。同时，还应该尊重职业选择，不盲目跟风，注重长远职业发展，选择适合自己的职业道路





树立正确的就业观



加强沟通与合作

在就业过程中，沟通与合作能力也是非常重要的。应该主动与用人单位沟通，了解需求，提供自己的能力和经验，并积极与同事、领导和客户合作，建立良好的人际关系和合作网络。同时，还应该注重与他人的交流和分享，获取更多的信息和经验，为自己的职业发展提供更多机会

以上内容仅为本文档的试下载部分，为可阅读页数的一半内容。如要下载或阅读全文，请访问：
<https://d.book118.com/418066133054006106>