



# 河南现代化发展问题研究

汇报人：

2024-01-14





# 目录

- 引言
- 河南现代化发展历程及现状
- 河南现代化发展评价指标体系构建
- 河南现代化发展水平综合评价
- 河南现代化发展影响因素分析
- 河南现代化发展路径选择与政策建议

The background is a traditional Chinese landscape painting. A large, vibrant red sun is the central focus, partially obscured by the text. The landscape features layered, misty mountains in shades of green and blue, with a calm body of water in the foreground. Several birds are depicted in flight, including a large white crane with black wings and a red crest in the upper left, and several smaller birds scattered across the sky. The overall style is soft and atmospheric, typical of traditional Chinese ink and wash painting.

# 01

## 引言





01

## 现代化发展是时代要求

随着全球化和信息化进程加速，现代化发展已成为各国竞相追求的目标，河南作为中国重要省份，其现代化发展对全国乃至全球都具有重要意义。

02

## 河南现代化发展的紧迫性

河南地处中原，历史悠久，文化灿烂，但在现代化进程中相对滞后。加快河南现代化发展，对于促进中部地区崛起、推动全国区域协调发展具有重要意义。

03

## 研究意义

通过对河南现代化发展问题的深入研究，可以为政府决策提供参考，为企业投资提供指导，为学术界提供研究案例，有助于推动河南乃至全国现代化进程。

# 研究目的和问题

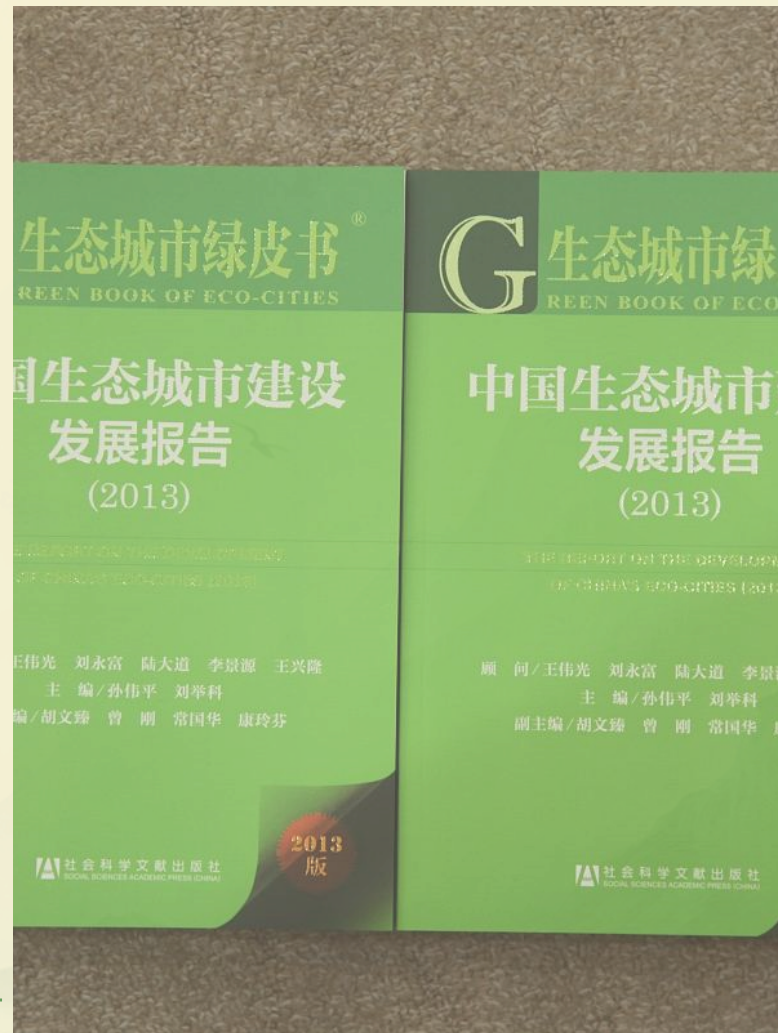


## 研究目的

本研究旨在深入分析河南现代化发展的现状、问题及原因，提出针对性的对策和建议，为河南现代化发展提供理论支撑和实践指导。

## 研究问题

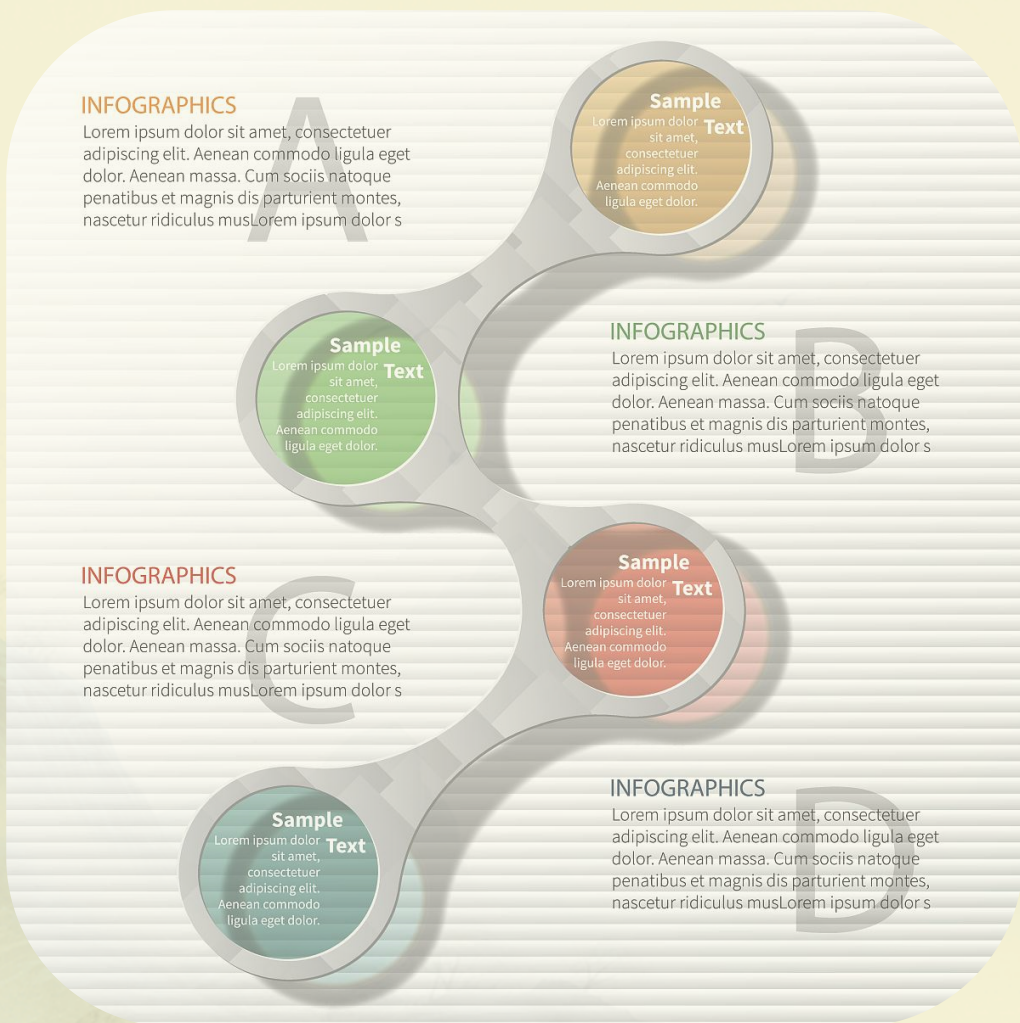
如何加快河南现代化进程？河南现代化发展中存在哪些问题？如何解决这些问题？河南现代化发展的优势和潜力在哪里？如何发挥这些优势和潜力？







# 研究方法和范围



## 研究方法

本研究将采用文献研究、实地调研、案例分析等多种研究方法，综合运用定性和定量分析工具，对河南现代化发展问题进行深入研究。

## 研究范围

本研究将涵盖河南全省范围内的现代化发展问题，包括经济、政治、文化、社会、生态等各个领域。同时，将重点关注河南在中部地区乃至全国范围内的地位和作用，以及与其他省份的比较和借鉴。



02

# 河南现代化发展历程及现状







# 河南现代化发展历程



## 起步阶段（1949-1978年）

新中国成立初期，河南经济以农业为主，工业基础薄弱。在计划经济体制下，河南开始进行初步的工业化和现代化建设。

## 改革开放初期（1978-1990年）

随着改革开放政策的实施，河南经济快速发展，工业化和城市化进程加速。农村家庭联产承包责任制的推行，解放了农村生产力，促进了农业生产的发展。

## 全面建设小康社会阶段（1991-2010年）

河南经济持续快速增长，产业结构不断优化。农业、工业、服务业协调发展，城市化水平不断提高。同时，河南积极推进科技创新和教育改革，为现代化建设提供了有力支撑。





# 河南现代化发展现状



## 经济实力显著增强

河南已经成为全国重要的经济大省之一，经济总量和人均水平不断提高。农业、工业、服务业等产业协调发展，形成了一批具有竞争力的产业集群和企业集团。

## 基础设施不断完善

河南交通、能源、通信等基础设施建设不断完善，为经济社会发展提供了有力保障。高速公路、铁路、航空等交通网络日益发达，能源供应能力不断提升。

## 社会事业全面进步

河南教育、医疗、文化等社会事业全面进步，人民生活水平不断提高。义务教育普及率、医疗卫生服务水平、文化产业发展等方面取得显著成效。

# 河南现代化发展面临的挑战



## 产业结构不够优化

河南产业结构仍然以传统产业为主，高新技术产业和现代服务业发展相对滞后。需要加快转型升级步伐，推动产业结构向中高端迈进。

## 创新驱动能力不足

河南科技创新能力相对较弱，高层次人才缺乏，科技成果转化率低。需要加强科技创新体系建设，提高自主创新能力。

## 生态环境压力较大

随着经济的快速发展和城市化进程的加速推进，河南生态环境面临较大压力。需要加强生态环境保护工作，推动绿色低碳发展。



The background is a traditional Chinese landscape painting. It features a large, vibrant red sun in the center, partially obscured by the number '03'. Below the sun, there are layers of misty, greenish-blue mountains. Several birds are depicted in flight, scattered across the sky. The overall color palette is soft and atmospheric, with a mix of greens, blues, and the prominent red of the sun.

# 03

## 河南现代化发展评价指标体系构建

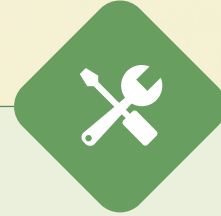


# 评价指标体系构建原则



## 科学性原则

评价指标的选取应遵循科学理论，反映现代化发展的内在规律。



## 系统性原则

评价指标体系应涵盖经济、社会、环境等多个方面，形成全面、系统的评价。



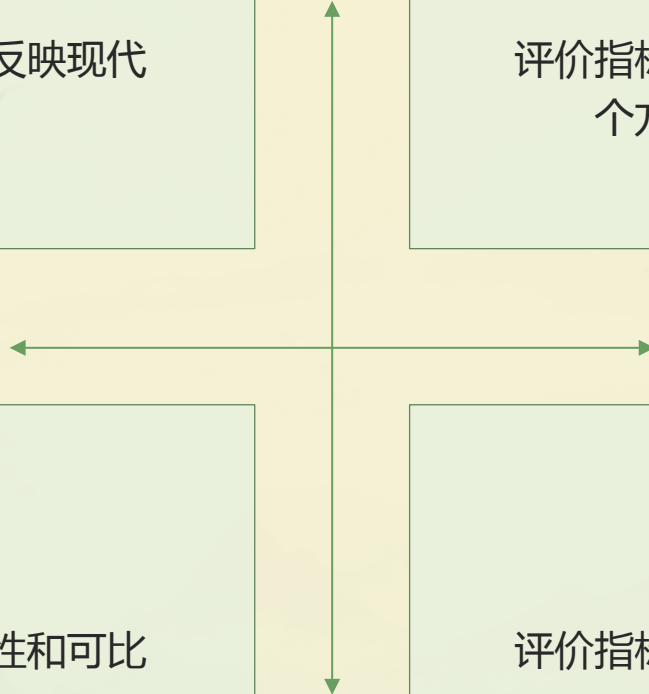
## 可操作性原则

评价指标应具有可获取性、可量化性和可比性，便于实际操作和应用。



## 动态性原则

评价指标体系应适应时代变化，体现现代化发展的动态过程。





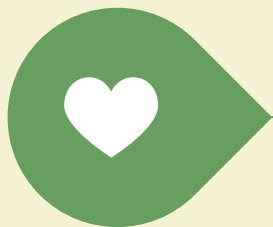


# 评价指标体系构建方法



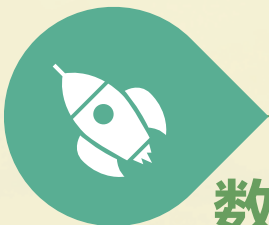
## 文献分析法

通过对相关文献的梳理和分析，提炼出现代化发展的核心要素和评价指标。



## 专家咨询法

邀请相关领域的专家进行咨询，获取专业意见和建议。



## 数据分析法

运用统计分析方法，对收集到的数据进行处理和分析，确定各指标的权重和关系。



## 综合评价法

将多个单一评价方法进行综合，形成全面、客观的评价结果。





# 评价指标体系内容及权重



## 经济指标

包括人均GDP、财政收入、工业增加值等，反映经济实力和水平，权重占30%。



## 社会指标

包括教育水平、医疗卫生、社会保障等，反映社会进步和民生改善情况，权重占25%。



## 环境指标

包括空气质量、水资源、生态环境等，反映环境保护和可持续发展情况，权重占20%。



## 科技指标

包括研发投入、专利申请、高新技术企业数量等，反映科技创新能力和发展潜力，权重占15%。



## 文化指标

包括文化产业增加值、文化遗产保护、公共文化服务等，反映文化软实力和传承情况，权重占10%。





04

河南现代化发展水平综合评价

以上内容仅为本文档的试下载部分，为可阅读页数的一半内容。如要下载或阅读全文，请访问：  
<https://d.book118.com/426050055001010142>