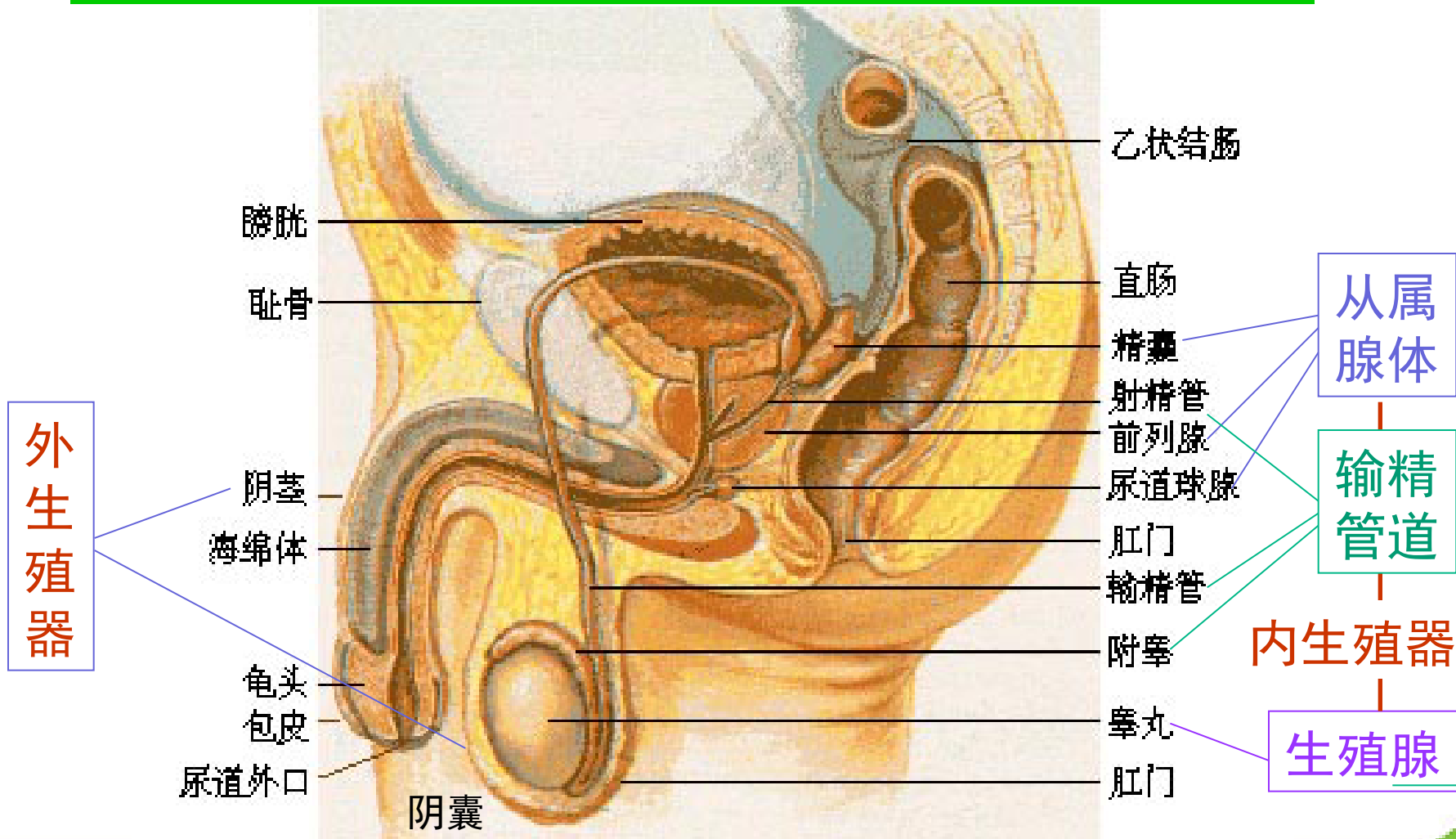
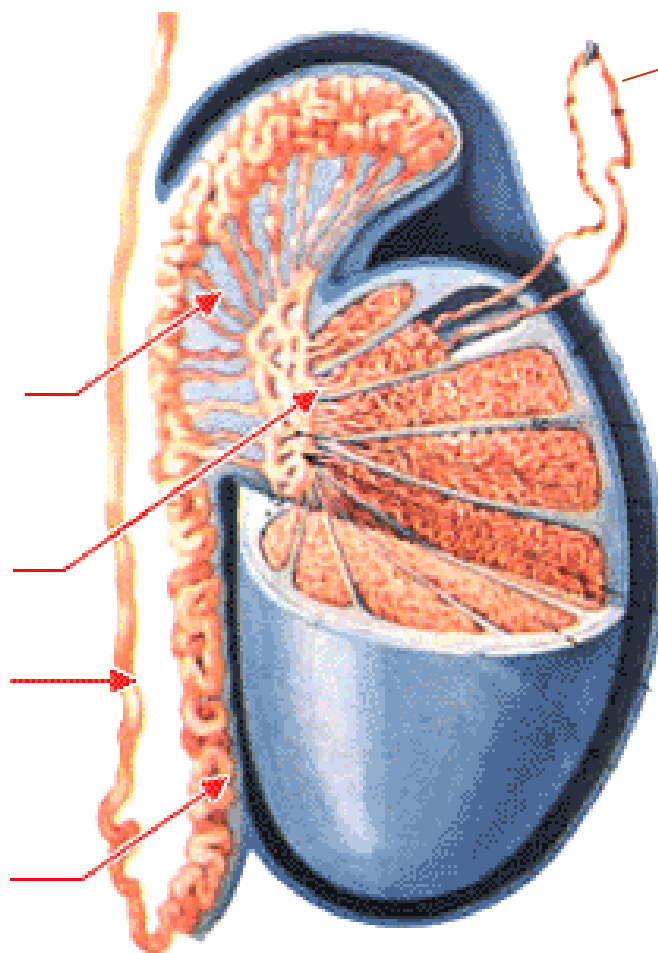


# 男性生殖系统结构与功效



# 睪丸



曲精小管

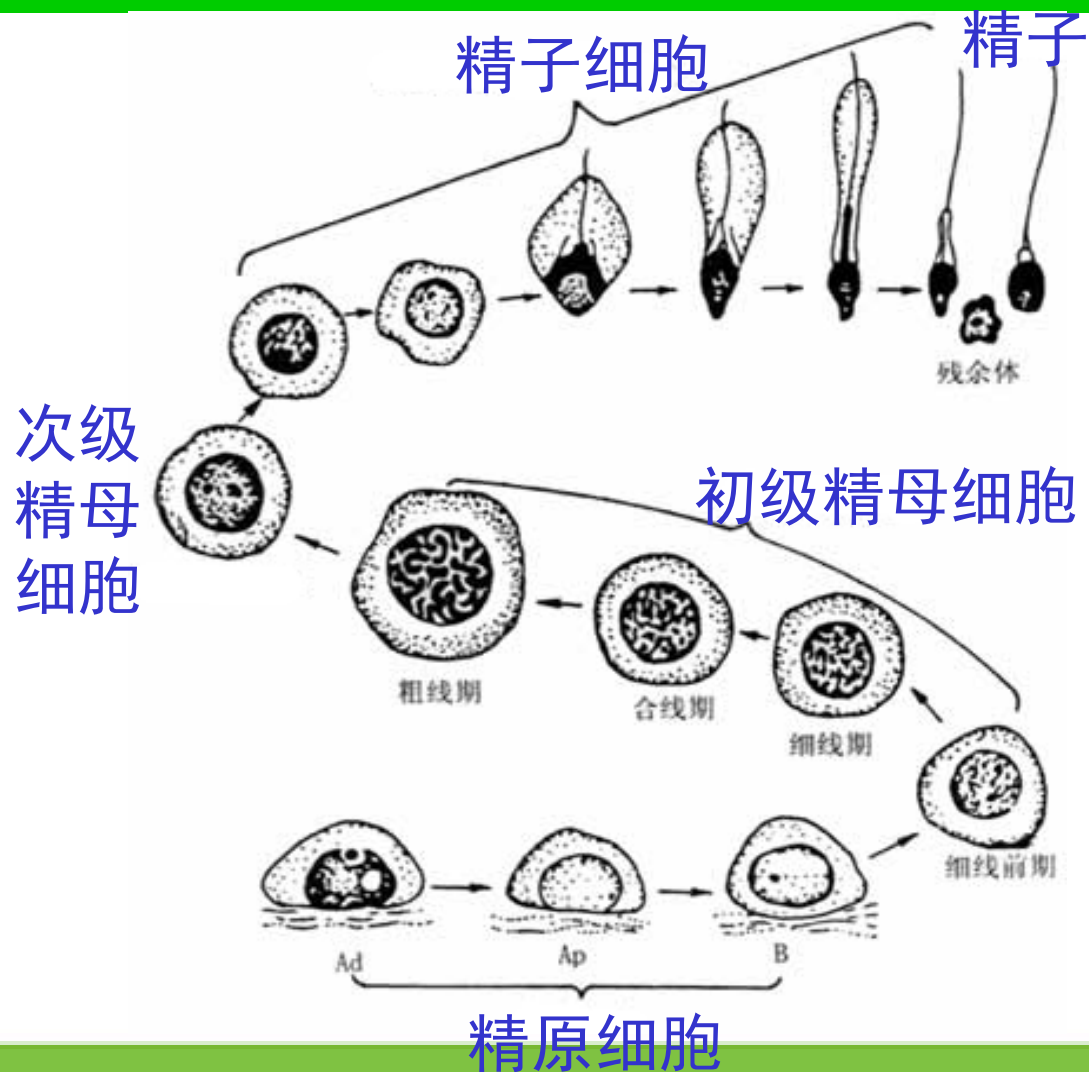
(产生精子)

间质细胞

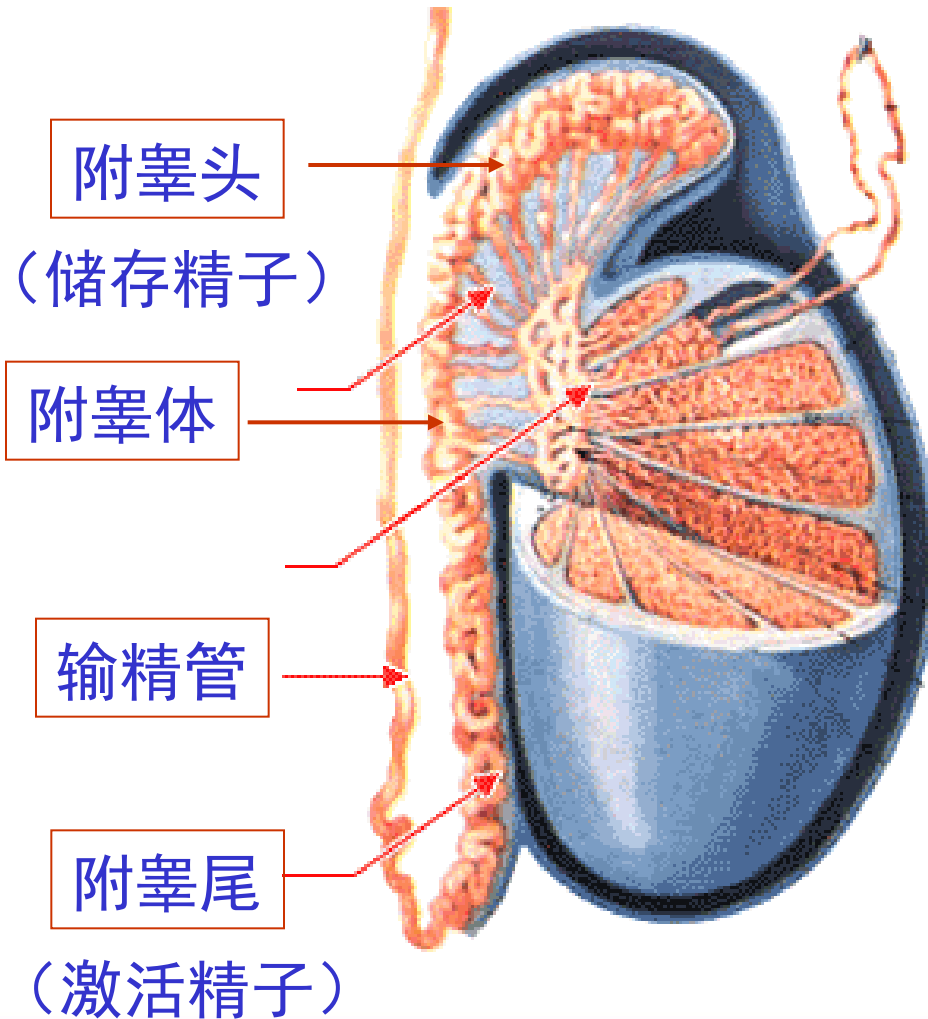
(产生雄激素)



# 生精过程



# 附 睾



## 功效：

- ◆ 储存精子
- ◆ 激活精子
- ◆ 输送精子



## 影响精子质量原因:

吸毒、饮酒、抽烟、肥胖、  
精神原因及环境原因。

# 精液组成

精液主要由精子及精囊腺、前列腺分泌液体组成，呈乳白色。正常一次排精精液量为2~3毫升或更多，含精子3~5亿，成活率为75%或更多。

分泌精浆液为精液主要成份。

精囊腺

前列腺

分泌前列腺液，其前括约肌有预防逆行射精功效

## 输 精 管

输精管是精子从附  
睾被输送到前列腺部尿  
道唯一通路。



## 阴 茎

分为阴茎根、阴茎干和阴茎头（又称龟头）。包皮是包在阴茎头外部一层松软皮肤。伴随年纪增加，包皮逐步向阴茎头后退缩，到了青春期，整个阴茎龟头全部露出来。

功 能  
排 尿  
性 交  
射 精

## 阴茎在性活动中正常表现

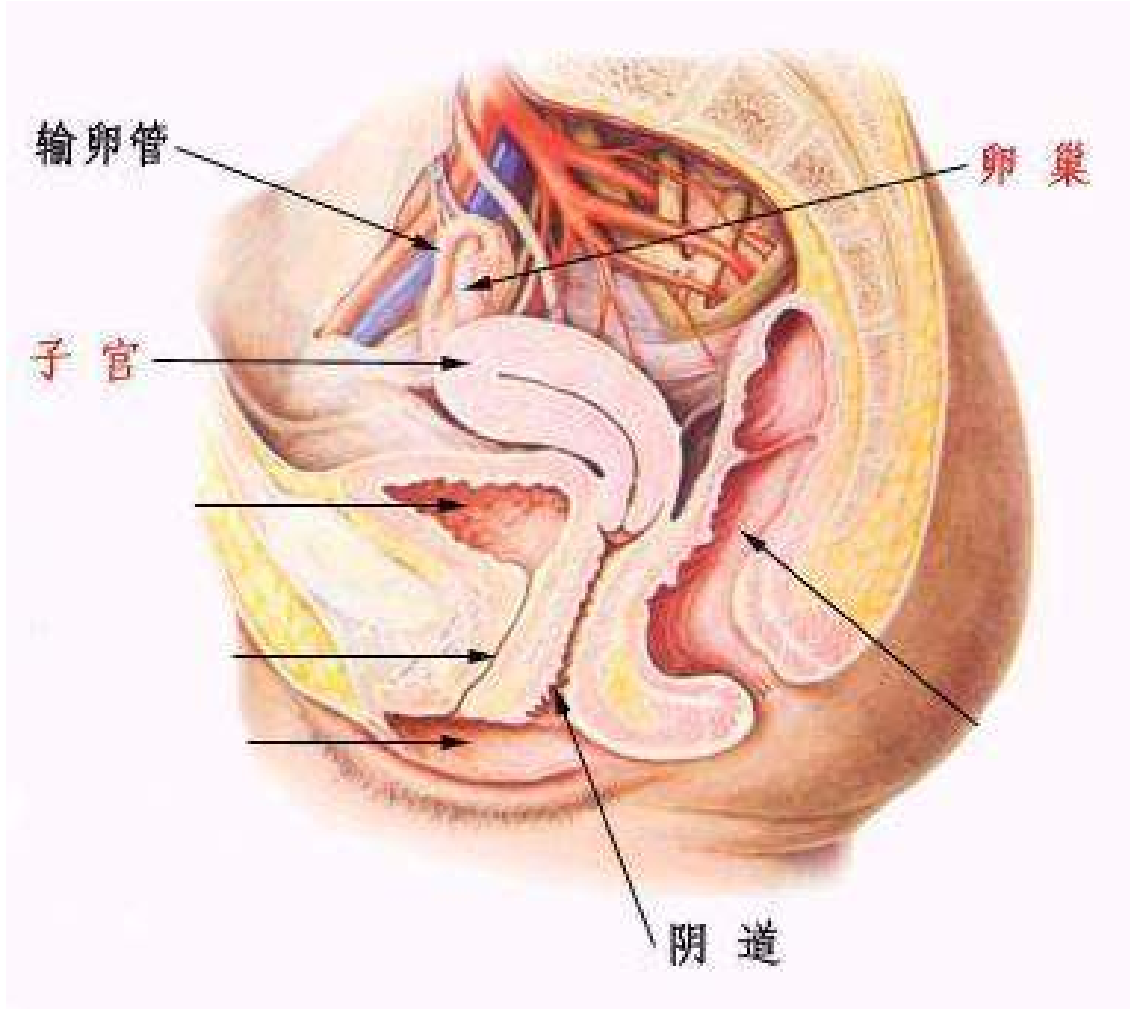
勃起



性兴奋

- 有调查汇报显示：男子阴茎大小对女性性满足来说无关紧要。
- 阴茎大小与身体并不一定成百分比
- 性生活友好主要取决于双方感情交融和亲密配合，以及性功效情况。

# 女性生殖系统结构与功效



内生殖器

**子宫功效：**产生月经，孕育胎儿场所。

**卵巢功效：**产生排卵；分泌雌、孕激素

**输卵管功效：**输送卵子

**阴道功效：**性交器官；经血、分娩通道

# 排卵

## 月经周期中排卵期和安全期

月经期					排卵前安全期				排 卵 期							排卵后安全期							月经期											
1	2	3	4	5	6	7	8	9	10	11	12	13	14	排 卵	15	16	17	18	19	20	21	22	23	24	25	26	27	28	29	30	31	32	33	34

**排卵时间：**下次月经来潮前14天左右

**排卵表现：**不显著；白带多、清亮；个别有下腹不适或少许阴道出血

以上内容仅为本文档的试下载部分，为可阅读页数的一半内容。如要下载或阅读全文，请访问：<https://d.book118.com/427023035161006133>