

基于SWOT分析法 研究三清山机场建 设

汇报人：

2024-01-25



目 录

- 引言
- SWOT分析法概述
- 三清山机场建设优势分析
- 三清山机场建设劣势分析
- 三清山机场建设机会分析
- 三清山机场建设威胁分析
- 基于SWOT分析法的三清山机场建设策略建议

contents

01

引言





目的和背景

分析三清山机场建设的优势、劣势、机会和威胁，为决策者提供全面、客观的信息和建议。

探讨三清山机场建设在促进地区经济发展、提升交通便捷性、增强旅游吸引力等方面的作用。





三清山机场概况



三清山机场位于中国江西省上饶市境内，是一座4C级民用机场。

机场航站楼面积为2.55万平方米，设5座登机廊桥；民航站坪设8个机位，其中2个为近机位；跑道长2400米，宽45米；可满足年旅客吞吐量260万人次、货邮吞吐量1.6万吨、飞机起降2.6万架次的使用需求。



三清山机场于2012年7月8日正式奠基，2016年9月26日通航运营，2017年11月完成4C级民用机场行业验收。

02

SWOT分析法概述





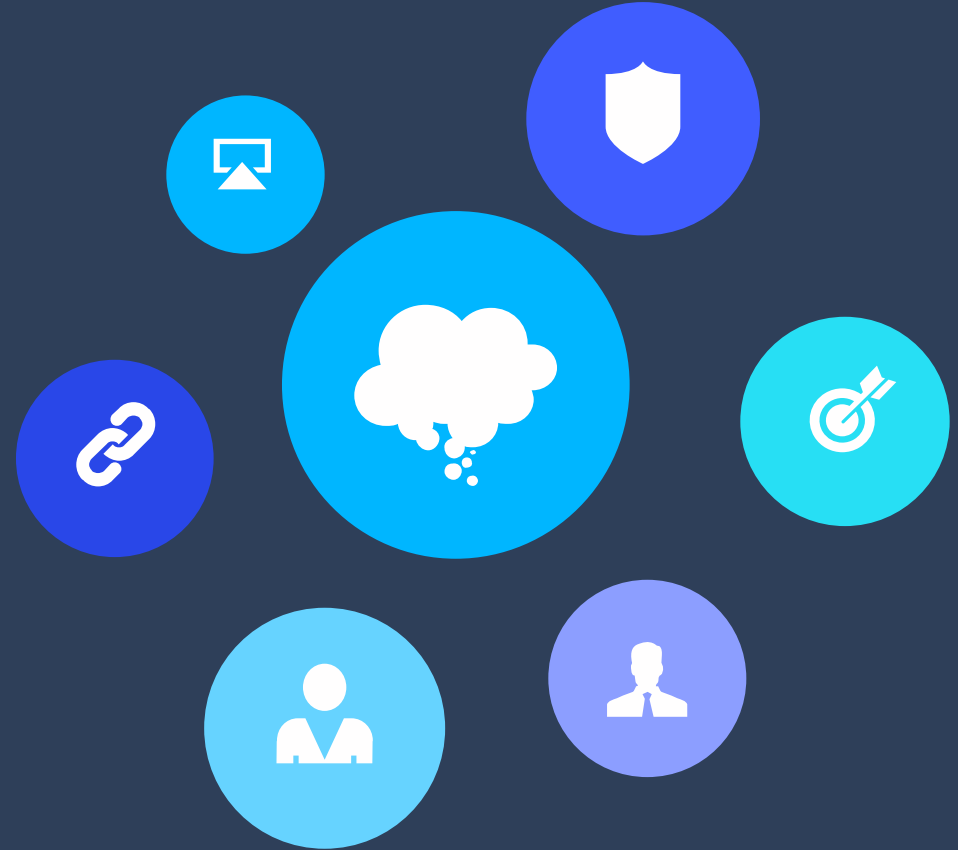
SWOT分析法定义





SWOT分析法原理

- SWOT分析法的原理是基于对企业内部和外部环境的全面评估，通过调查列举出来，并依照矩阵形式排列，然后用系统分析的思想，把各种因素相互匹配起来加以分析，从中得出一系列相应的结论。





SWOT分析法在三清山机场建设中应用意义



确定三清山机场建设的战略方向

通过SWOT分析，可以明确三清山机场建设的优势、劣势、机会和威胁，为制定机场建设战略提供重要依据。



评估三清山机场建设的可行性

SWOT分析可以对三清山机场建设的内部和外部条件进行全面评估，判断机场建设的可行性，为决策者提供科学决策依据。



发现三清山机场建设中的潜在问题

通过对三清山机场建设的SWOT分析，可以发现潜在的问题和挑战，提前预警并制定应对措施，确保机场建设的顺利进行。



制定三清山机场建设的发展策略

基于SWOT分析结果，可以针对三清山机场建设的实际情况，制定相应的发展策略，如发挥优势、弥补劣势、抓住机遇、应对威胁等，推动机场建设的持续发展。

03

三清山机场建设优势 分析





地理位置优势



交通便利

三清山机场位于江西省上饶市境内，周边交通网络发达，便于旅客和货物的快速集散。

辐射范围广

机场建成后，将有效覆盖周边多个城市和地区，为区域经济发展提供有力支撑。



旅游资源丰富

自然景观

三清山以其独特的花岗岩地貌、丰富的植物资源和秀美的自然风光吸引着大量游客前来游览。

人文景观

上饶市历史悠久，文化底蕴深厚，拥有众多人文景点和特色美食，为游客提供了丰富的旅游体验。





政府支持力度大

政策扶持

政府为三清山机场建设提供了土地、资金、税收等多方面的优惠政策，降低了建设成本和运营风险。

基础设施建设

政府加大了对机场周边基础设施建设的投入，包括道路、供水、供电等，为机场运营提供了良好的外部环境。

04

三清山机场建设劣势 分析





基础设施薄弱



01

机场跑道长度和宽度不足，无法满足大型飞机的起降需求，限制了机场的运营能力和航线拓展。

02

航站楼面积较小，旅客吞吐量有限，难以满足日益增长的旅客需求，导致旅客满意度下降。

03

机场缺乏先进的导航、通信和气象等设备，影响了航班的正常起降和旅客的出行安全。

以上内容仅为本文档的试下载部分，为可阅读页数的一半内容。如要下载或阅读全文，请访问：
<https://d.book118.com/428046017107006101>