

医院科普总结ppt

汇报：xxx 时间：202x年x月x日





contents

目录

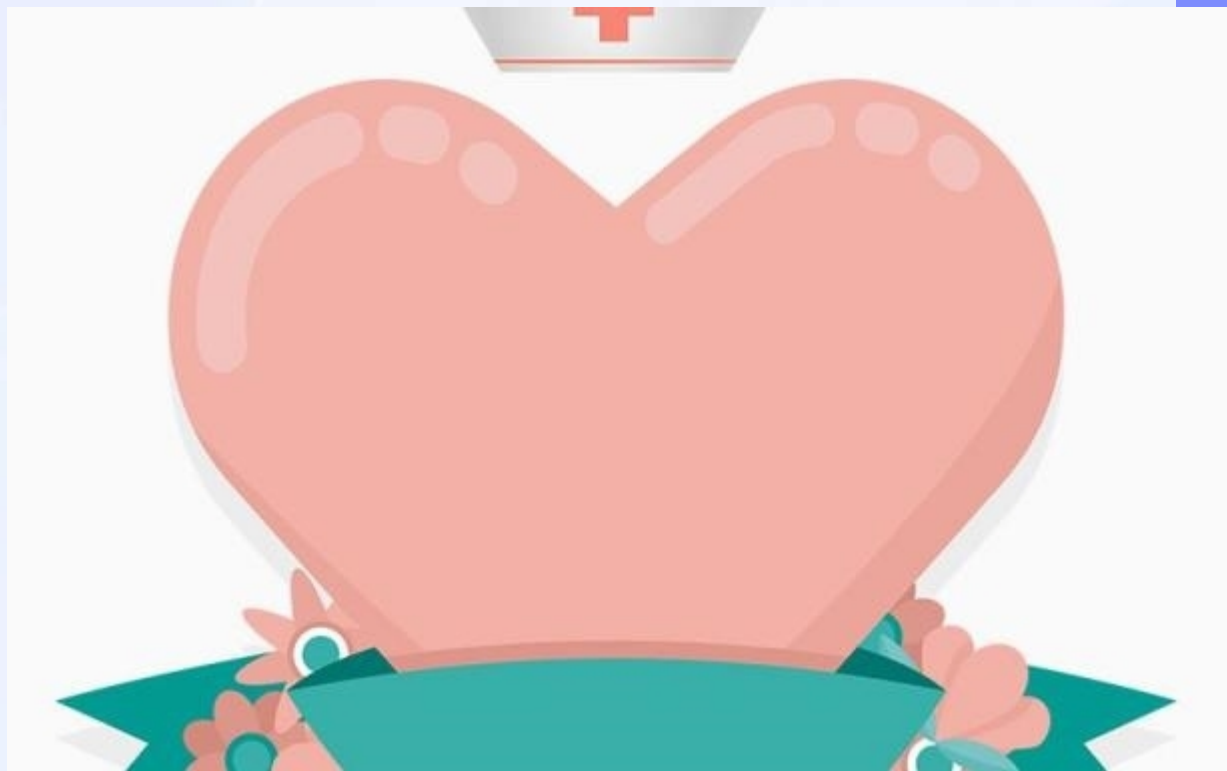
- 第1章 医院概述
- 第2章 常见疾病介绍
- 第3章 医院科普宣传
- 第4章 医疗器械介绍
- 第5章 医院安全管理
- 第6章 急救知识普及
- 第7章 总结
- 第8章 医院科普总结

01

第一章 医院概述

医院简介

XXX医院是一家成立于XXXX年的三甲医院，
拥有XXX张总床位。



医院科研教学

XXX医院积极开展多项科研项目，同时致力于医学教学工作，定期开展医生培训计划。



医院科研教学

科研项目

项目一
项目二
项目三

医院教学情况

教学活动一
教学活动二
教学活动三

医生培训计划

培训计划一
培训计划二
培训计划三



02

第2章 常见疾病介绍

❖ 糖尿病

糖尿病可分为1型和2型，常见并发症包括视网膜病变、肾功能损害等，预防措施包括控制血糖、合理饮食等



肺部疾病

肺炎

病原体多样化
症状严重

支气管炎

呼吸道炎症
咳嗽、咳痰

哮喘

气道过敏反应
喘息、呼吸困难



03

第3章 医院科普宣传

常见病症护理

发热、腹痛、头痛是常见病症，正确的护理方法能够帮助缓解症状，及时就医是关键。



妇幼健康科普

妊娠保健

孕期定期产检
避免剧烈运动



婴幼儿护理

经常更换尿布
掌握喂养技巧



月经保健

注意卫生习惯
避免受凉



心理健康知识

压力管理、情绪调节和心理咨询服务对于维护心理健康至关重要，及时寻求专业帮助是解决心理问题的有效途径。



04

第四章 医疗器械介绍

⋯⋯ 血压计

血压计是一种用来测量血压的医疗器械。其工作原理是通过气压原理测量袖带内的压力，据此计算出血压值。使用方法包括正确佩戴袖带、放松身体等。维护保养方面需要定期校准、注意保持清洁等。



心电图仪



检测原理

依靠心脏电信号在体表产生的电流记录心电图

操作步骤

接上电极，设置参数，开始记录

解读结果

需要医务人员根据图形判断心脏状况

以上内容仅为本文档的试下载部分，为可阅读页数的一半内容。如要下载或阅读全文，请访问：
<https://d.book118.com/435142213121011230>