

# 尿失禁术后护理

汇报人：xxx

20xx-03-19

# 目录

- 术后护理概述
- 尿失禁术后生理变化及应对
- 伤口管理与感染控制
- 营养支持与饮食调整建议
- 康复锻炼计划制定及执行监督
- 家居环境改造建议及生活指导

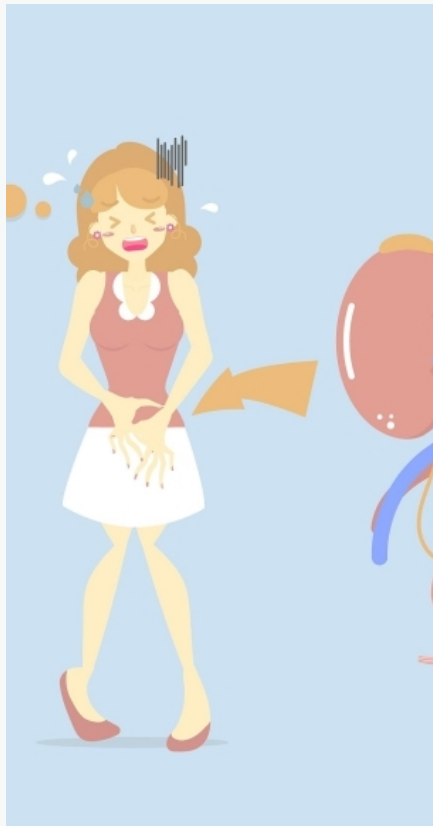
The background features a teal watercolor-style design with irregular, organic shapes and splatters. The colors range from a deep, dark teal to a lighter, bright cyan. The splatters are scattered across the white background, with a larger, more dense area on the left side and another large area on the right side. The overall effect is artistic and modern.

01

# 术后护理概述



# 护理目标与重要性



## 护理目标

确保患者手术部位清洁干燥，预防并发症；帮助患者恢复膀胱功能，提高生活质量。



## 重要性

术后护理对于尿失禁患者的康复至关重要，能够有效减少感染风险，促进伤口愈合，提高患者满意度。



# 术后护理基本原则

## 密切观察

术后密切观察患者的生命体征和伤口情况，及时发现并处理异常。

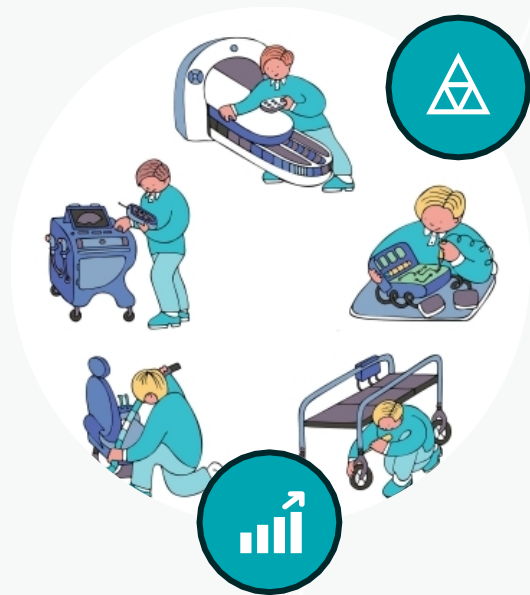


## 保持清洁

保持手术部位清洁干燥，定期更换敷料，防止感染。

## 合理饮食

指导患者合理饮食，保持大便通畅，避免用力排便导致伤口裂开。



## 功能锻炼

根据患者病情和康复情况，制定个性化的膀胱功能锻炼计划。



# 患者心理支持与沟通

01



## 心理支持



术后患者可能出现焦虑、抑郁等情绪，护理人员应给予关心和支持，帮助患者建立康复信心。

02



## 沟通交流



与患者及其家属保持良好沟通，及时解答疑问，消除顾虑，确保患者积极配合治疗。

03



## 健康教育



向患者及其家属普及尿失禁相关知识，提高他们对疾病的认知和自我护理能力。

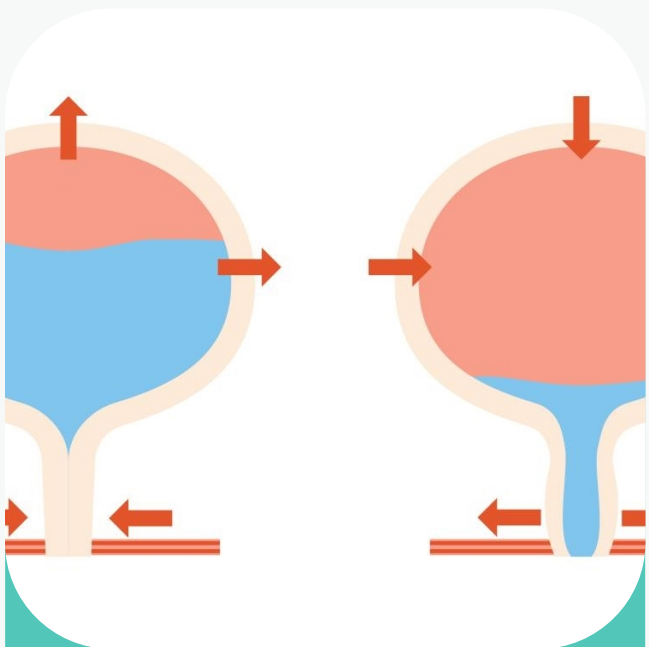


02

## 尿失禁术后生理变化及应对



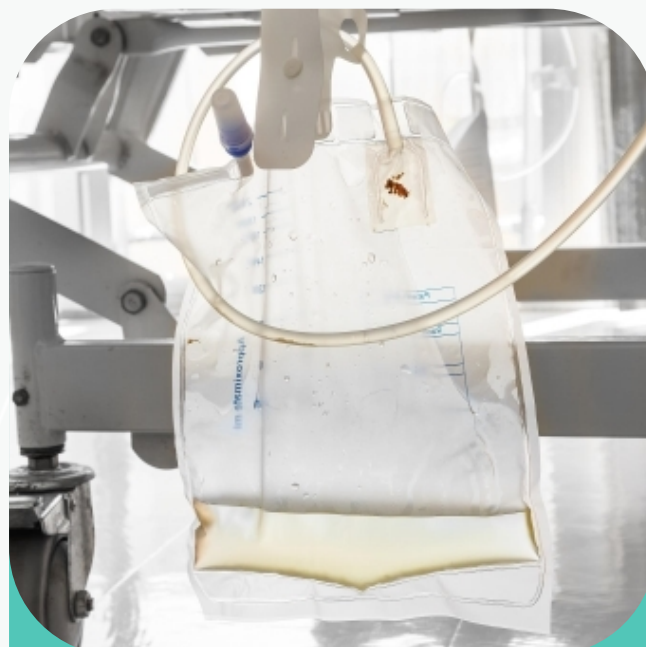
## 膀胱功能恢复过程



术后膀胱功能会暂时受到影响，可能出现排尿困难、尿频等症状。



随着伤口的愈合和神经系统的逐渐恢复，膀胱功能也会逐渐改善。



膀胱功能恢复过程中，需要进行适当的膀胱训练，如定时排尿、延长排尿间隔时间等。





# 排尿习惯调整与训练



01

术后需要调整排尿习惯，如避免用力排尿、减少憋尿等。

02

排尿训练包括盆底肌肉锻炼、膀胱控制训练等，有助于提高膀胱的控制能力。

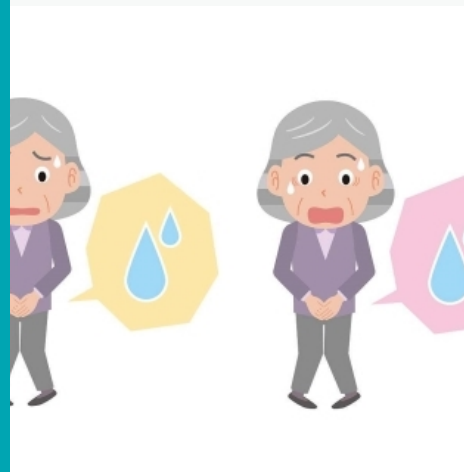
03

排尿习惯的调整与训练需要耐心和坚持，以逐步改善尿失禁症状。



# 并发症预防与处理策略

术后可能出现感染、出血、尿道狭窄等并发症。



若出现并发症，应及时就医处理，避免病情加重。



预防并发症的措施包括保持伤口清洁干燥、避免剧烈运动、定期复查等。

The background features abstract teal watercolor splashes and dots. A large, dark teal splash is on the left side, and another large, lighter teal splash is on the right side. Numerous smaller teal dots of varying sizes are scattered across the white background, particularly concentrated around the larger splashes.

03

## 伤口管理与感染控制



# 伤口清洁与消毒操作规范

## 清洁伤口

术后初期，需定期使用无菌生理盐水或温开水清洗伤口，保持伤口表面清洁，避免细菌滋生。



## 消毒操作

每次清洁后，应使用碘伏、酒精等消毒剂对伤口进行消毒，杀灭可能存在的细菌，降低感染风险。



## 注意事项

清洁和消毒过程中，需遵循无菌操作原则，避免交叉感染；同时，应注意观察伤口情况，如有异常应及时就医。



# 敷料更换时机及注意事项

## 更换时机

根据伤口渗出情况和医生建议，定期更换敷料，保持伤口干燥、清洁。

## 注意事项

更换敷料前需洗手并确保操作环境清洁；更换过程中应遵循无菌操作原则，避免污染伤口；更换后应观察伤口情况，如有异常应及时处理。



以上内容仅为本文档的试下载部分，为可阅读页数的一半内容。如要下载或阅读全文，请访问：  
<https://d.book118.com/437045053123010010>