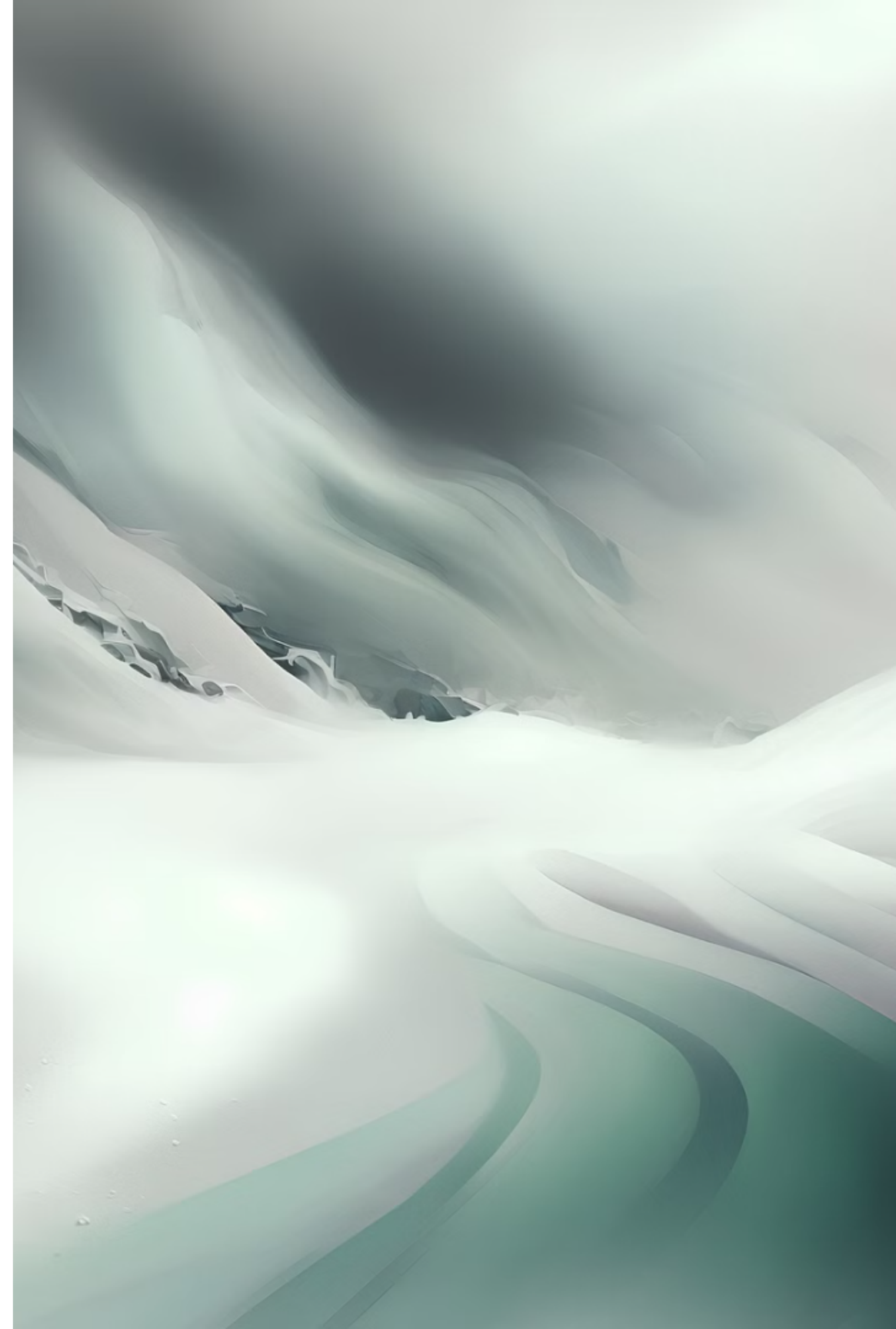


# 高血压的定义和危害

高血压是指血压持续升高到一定程度的慢性疾病。它不仅会损害心脏、大脑、肾脏等重要器官,还会增加中风、心脏病和肾衰竭的风险。及时发现和有效控制高血压对健康非常重要。

BR

by BD RR



# 高血压对心脏的影响



## 心肌肥厚

持续高血压会导致心室壁增厚, 影响心脏的收缩功能。



## 血管损害

高血压会损害血管壁, 导致动脉硬化, 增加心脏负担。



## 心律失常

高血压可引发房颤等心律不齐, 增加中风等并发症风险。

# 高血压对大脑的影响

## 血管损伤

持续高血压会损害脑血管壁, 导致动脉硬化和狭窄, 限制血液流通。

## 脑血管事件

高血压是导致中风、脑梗死和脑出血等严重脑血管事件的主要危险因素。

## 认知障碍

高血压会损害脑组织, 导致记忆力下降、注意力不集中等认知功能障碍。

## 痴呆风险升高

长期高血压会增加阿尔茨海默病和其他类型痴呆的发病风险。

# 高血压对肾脏的影响

1

## 肾血流受阻

持续高血压会损害肾脏血管, 导致肾血流受限, 影响肾功能。

2

## 肾小球滤过率下降

高血压导致的肾小球硬化和血管损害, 使肾小球滤过率降低。

3

## 肾功能逐步恶化

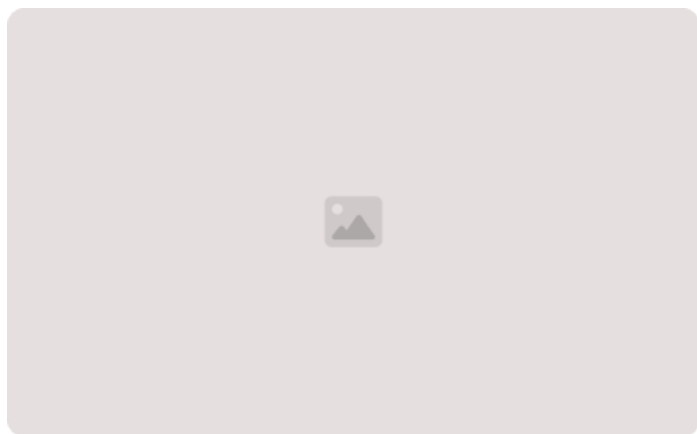
长期高血压会引发肾功能逐步损害, 最终导致肾衰竭。

4

## 蛋白尿增加

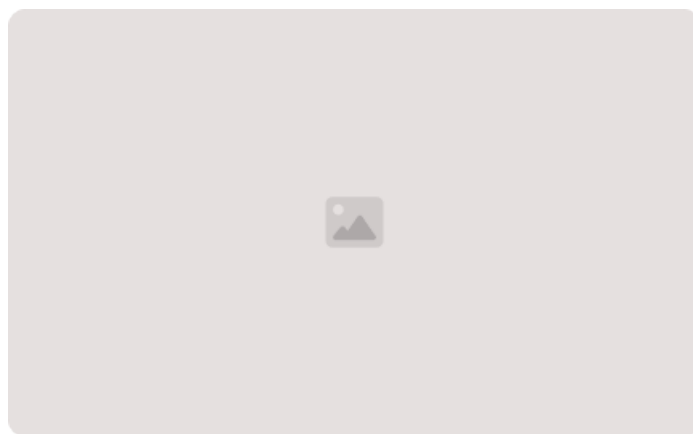
高血压会使肾小球通透性增加, 导致大量蛋白质外渗入尿液。

# 高血压对视力的影响



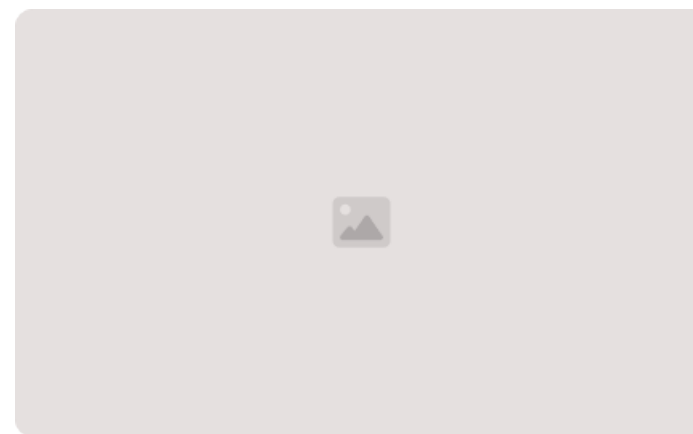
## 视神经损害

持续高血压会损害视神经, 导致视力模糊、视野缩小等症状, 严重可致失明。



## 视网膜损伤

高血压会引发视网膜出血、渗出等改变, 损害视网膜功能, 增加失明风险。



## 眼血管病变

高血压会导致眼部血管硬化、狭窄, 限制血液供给, 使视力下降。

以上内容仅为本文档的试下载部分，为可阅读页数的一半内容。如要下载或阅读全文，请访问：<https://d.book118.com/437135123054006133>