



《菩萨蛮》的诗词鉴赏



目

CONTENCT

录

- 《菩萨蛮》简介
- 《菩萨蛮》的主题内容
- 《菩萨蛮》的艺术特色
- 《菩萨蛮》的意象分析
- 《菩萨蛮》的意境营造
- 《菩萨蛮》的影响与评价

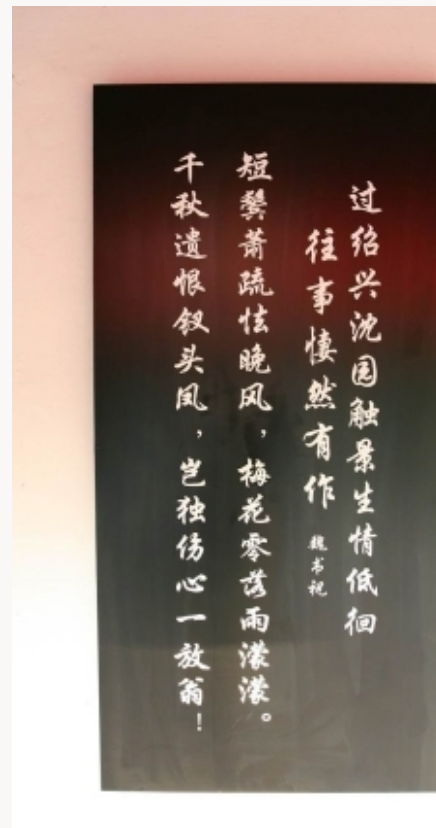
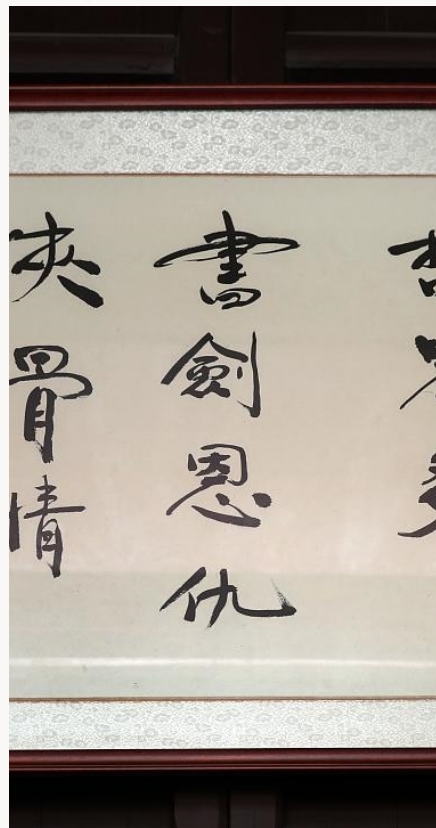
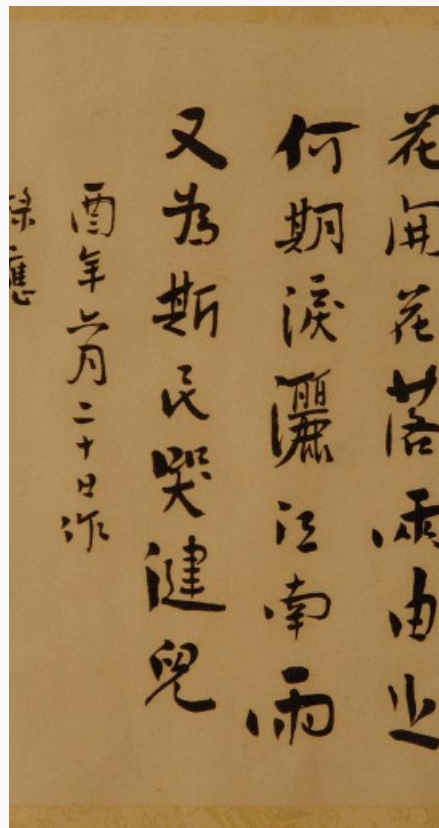


01

《菩萨蛮》简介



作者介绍



01

韦庄：唐末五代初诗人，字端己，蜀王建所署前蜀宰相。



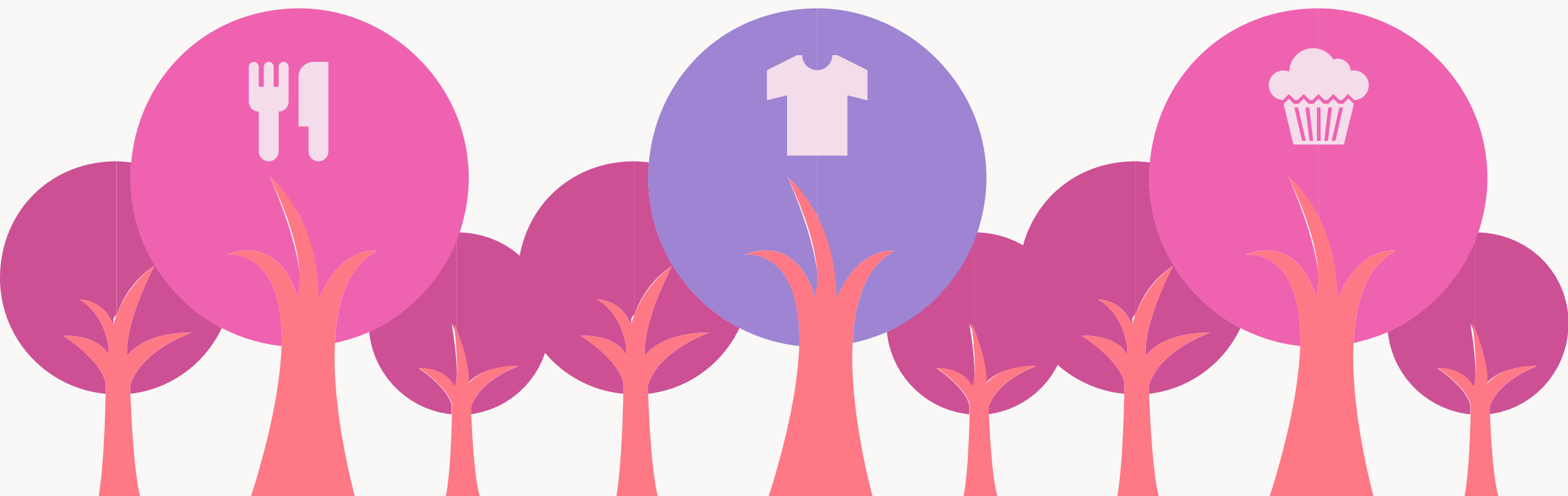
02

韦端己的创作以多情善感见称，尤其是词，更是情感细腻，含蓄蕴藉，内容丰富多彩。



创作背景

- 《菩萨蛮》是韦庄的爱姬被蜀王建所杀后，韦庄这首词就是回忆以前的欢乐，诉说此后的痛苦，表达了对爱人刻骨的相思。又隐约地表达出对故国的怀念，对国势衰危的忧虑，对自己身世飘零、功业未成的感慨。

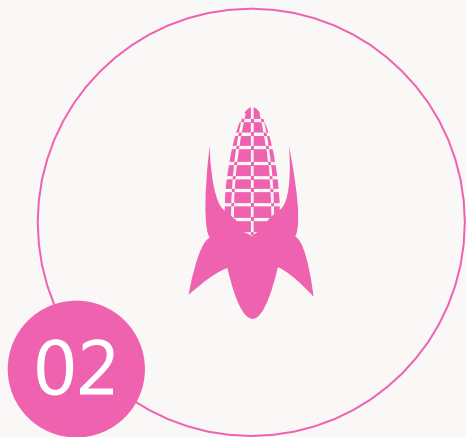




作品地位与影响



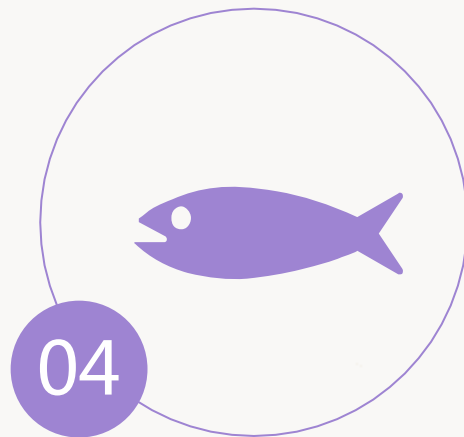
《菩萨蛮》是韦庄词的代表作之一，被后人称为“韦端己的伤心词”，该词情感真挚，表达了词人对爱人刻骨的相思以及对故国、国势的忧虑和感慨。



《菩萨蛮》是韦庄词的代表作之一，被后人称为“韦端己的伤心词”，该词情感真挚，表达了词人对爱人刻骨的相思以及对故国、国势的忧虑和感慨。



《菩萨蛮》是韦庄词的代表作之一，被后人称为“韦端己的伤心词”，该词情感真挚，表达了词人对爱人刻骨的相思以及对故国、国势的忧虑和感慨。



《菩萨蛮》是韦庄词的代表作之一，被后人称为“韦端己的伤心词”，该词情感真挚，表达了词人对爱人刻骨的相思以及对故国、国势的忧虑和感慨。



02

《菩萨蛮》的主题内容



主题思想



80%

主题思想

通过对自然景物的描绘，表达了作者对人生、爱情、社会的感慨，展现了作者对美好事物的追求和对人生的思考。



100%

情感表达

通过细腻的笔触，表达了作者对人生的喜怒哀乐，以及对爱情的渴望和追求。



80%

意象运用

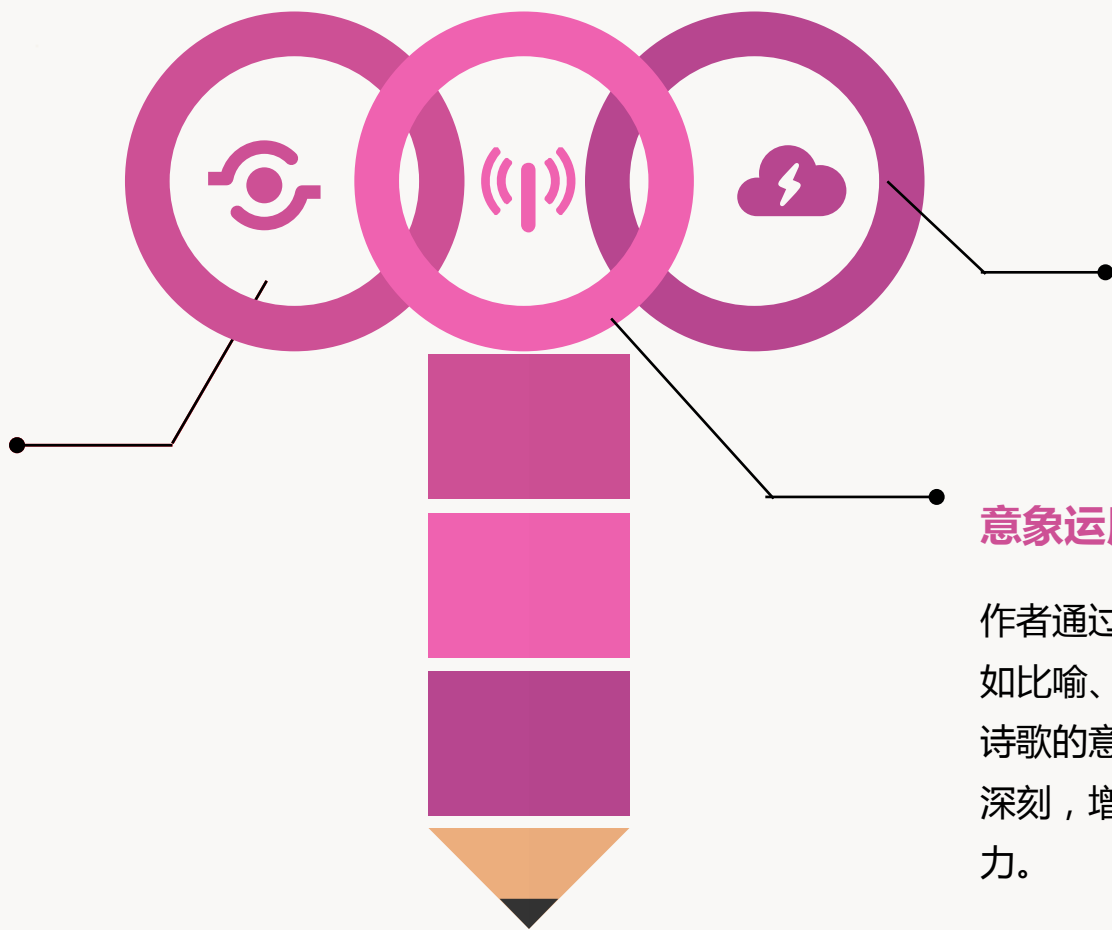
通过运用丰富的意象，如花、鸟、月、云等，营造出一种优美的意境，增强了诗歌的艺术感染力。



意象运用

意象选择

作者选择了富有象征意义和情感内涵的自然景物作为意象，如花、鸟、月、云等，这些意象在诗歌中具有深刻的象征意义和情感内涵。



意象描绘

作者运用细腻的笔触，对意象进行深入细致的描绘，使得每个意象都具有生动鲜明的形象和深刻的内涵。

意象运用技巧

作者通过巧妙的意象运用技巧，如比喻、拟人、象征等，使得诗歌的意象更加生动、形象、深刻，增强了诗歌的艺术感染力。



03

《菩萨蛮》的艺术特色



语言风格

● 语言优美

该诗的语言质朴自然，又富有文采，给人以美的享受。

● 音韵和谐

该诗的音韵和谐，读起来朗朗上口，具有音乐美感。

● 修辞精妙

该诗运用了多种修辞手法，如比喻、拟人、借代等，使语言更加生动形象。



表现手法

象征手法

该诗运用了象征手法，通过具体的意象来表现抽象的概念，使诗歌更加深刻。

对比手法

该诗运用了对比手法，通过对比来突出事物的特点，使诗歌更加鲜明。

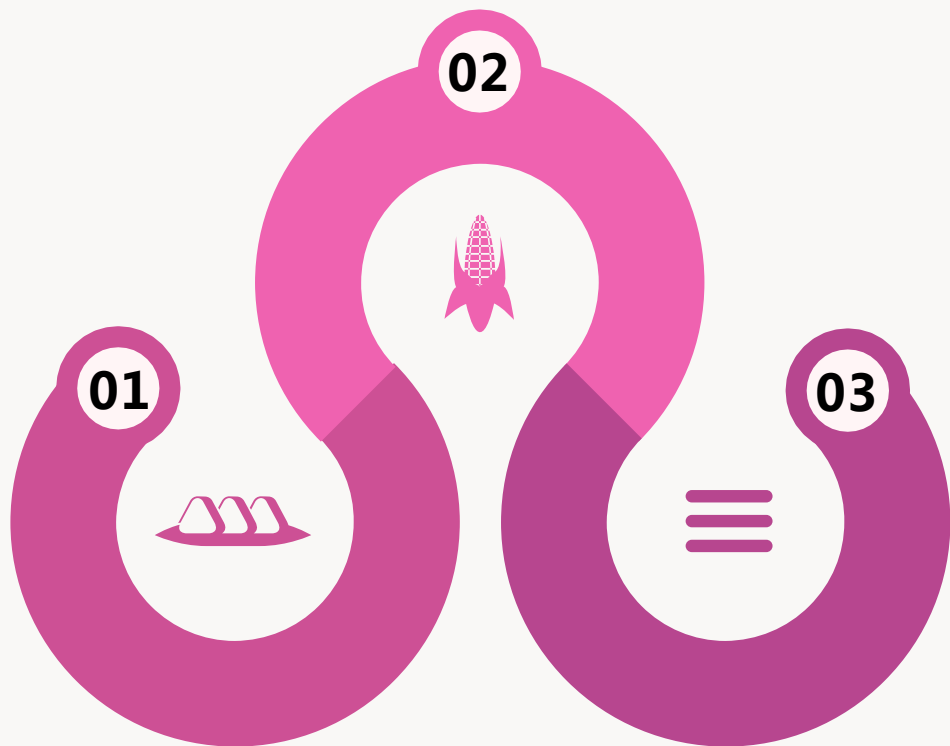
细节描写

该诗运用了细节描写手法，通过细腻的描绘来表现事物的特点，使诗歌更加生动。





结构安排



层次分明



该诗的结构安排层次分明，条理清晰，让人一目了然。

起伏有致



该诗的结构安排起伏有致，使诗歌的节奏感更加鲜明。

首尾呼应



该诗的结构安排首尾呼应，使诗歌的整体感更加完整。

以上内容仅为本文档的试下载部分，为可阅读页数的一半内容。如要下载或阅读全文，请访问：
<https://d.book118.com/446130013102010143>