



# 优秀病例讨论

汇报人:xxx

20xx-01-27



# 目

CONTENCT

# 录

- 病例选择与背景介绍
- 治疗方案及实施过程
- 并发症预防与处理措施
- 患者教育与心理支持
- 总结与反思



# 01

## 病例选择与背景介绍



# 病例选择标准

## 典型性

病例应具有代表性，能体现某一疾病或某一类疾病的典型特征，有助于加深对疾病本质的认识。

## 疑难性

病例应具有一定的疑难程度，涉及诊断、治疗等方面的复杂问题，以提高讨论的挑zhan性和临床思维能力。

## 教学性

病例应适合教学需求，能涵盖相关知识点和技能操作，有助于培养学生的临床思维和实践能力。





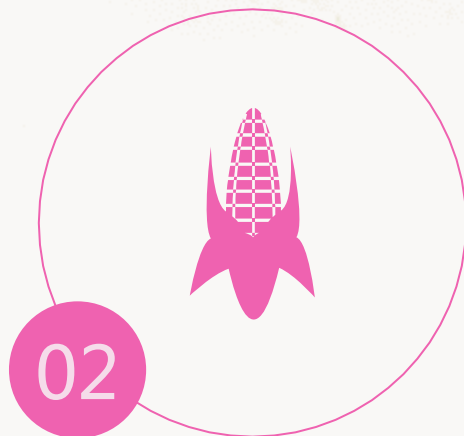
# 病例背景及临床表现



01

## 患者基本信息

包括年龄、性别、职业等，为后续分析提供背景信息。



02

## 主诉与病史

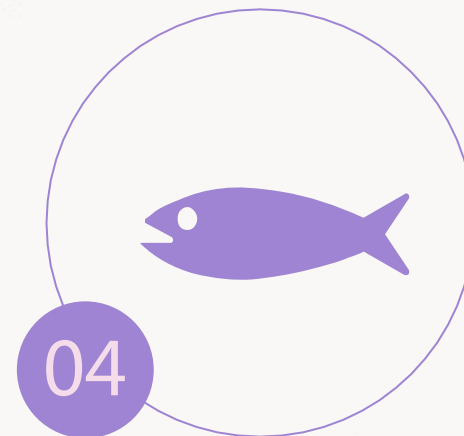
患者就诊时的主要症状和病史，有助于了解疾病的发展过程和患者的既往健康状况。



03

## 体格检查

对患者进行全面的体格检查，记录阳性体征和具有重要意义的阴性体征。



04

## 实验室及影像学检查

根据病情需要，选择合适的实验室检查和影像学检查，提供客观的诊断依据。



# 诊断依据与鉴别诊断



## 诊断依据

根据患者的病史、临床表现、体格检查和实验室及影像学检查结果，综合分析得出初步诊断。

## 鉴别诊断

列出与初步诊断相似的其他疾病，通过比较分析，排除非本病病例的可能性，进一步确证诊断。



# 02

## 治疗方案及实施过程



# 治疗方案制定依据



80%

## 患者病情评估

根据患者的病史、症状、体征以及相关检查结果，对患者的病情进行全面评估。



100%

## 疾病指南和专家共识

参考国内外权威的疾病指南和专家共识，结合患者的具体情况，制定个性化的治疗方案。



80%

## 临床经验

借鉴医生自身的临床经验和过往成功案例，为患者提供更加精准的治疗建议。

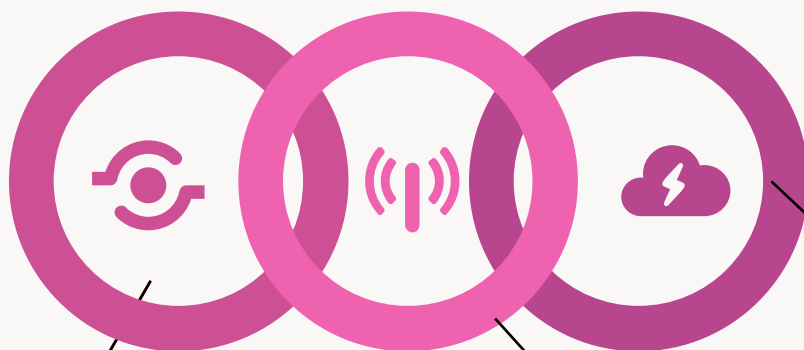




# 治疗药物选择与使用

## 药物选择

根据患者的病情和药物适应症、禁忌症等因素，选择合适的药物进行治疗。



## 药物剂量和用法

根据患者的年龄、体重、病情严重程度等因素，确定药物的剂量和用法，确保药物治疗的安全性和有效性。

## 药物副作用和注意事项

告知患者可能出现的药物副作用和注意事项，提高患者对治疗的认知度和依从性。



# 治疗效果评估及调整

## 治疗效果评估

通过定期随访和相关检查，对患者的治疗效果进行评估，包括症状缓解程度、生活质量改善情况等。



## 患者教育和心理支持

加强对患者的健康教育和心理支持，提高患者对治疗的信心和依从性，促进康复。



## 治疗方案调整

根据治疗效果评估结果，及时调整治疗方案，包括更换药物、调整药物剂量或用法等，以确保治疗的有效性和安全性。





# 03

## 并发症预防与处理措施

以上内容仅为本文档的试下载部分，为可阅读页数的一半内容。如要下载或阅读全文，请访问：  
<https://d.book118.com/447043151150006104>