



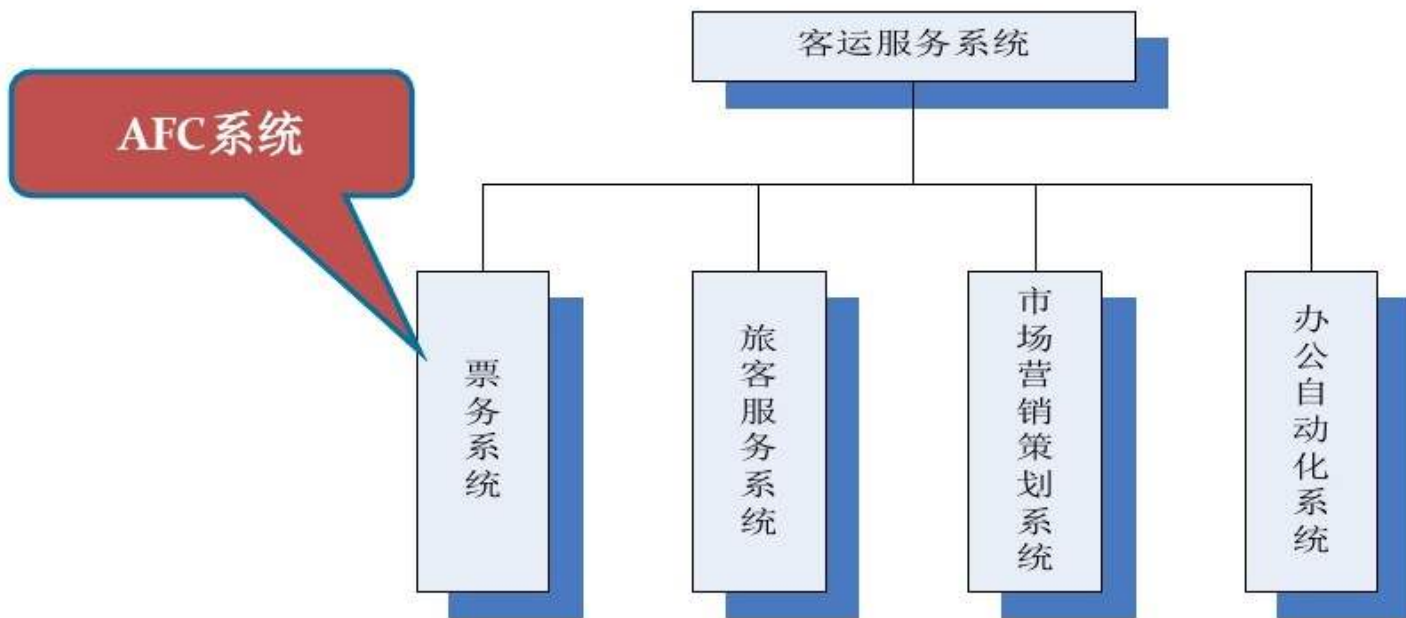
# 轨道交通自动售检票系统AFC简介

2019-05

# 引言



## •轨道交通客服系统组成



# 目录



- 系统简介
- 系统架构
- 业务流程
- 业务功能
- 常见建设模式

# 系统简介



- ✓ 广泛采用的一种票务管理模式，包括各级票务管理系统、储值卡系统、密钥系统、制卡系统、清分系统、网站系统等。
- ✓ 全封闭的运行方式
- ✓ 以非接触式IC卡为车票介质，通过高度安全、可靠、保密性能良好的自动售检票计算机网络系统，完成售票、检票、计费、收费、统计等票务运营的全过程、多任务自动化管理。
- ✓ 使车站客流井然有序、快速通过,减少了有意、无意的逃票,保障了地铁公司的票务收益。
- ✓ 可大大减少现金交易、人工记账及统计工作,人员可精简,准确率和效率较高。
- ✓ 通过对客流量、营业额收入等综合业务信息的汇总分析，可以增强客流分析预测的能力、合理地调配车辆，提高了运营公司的经营管理水平。

# 目录



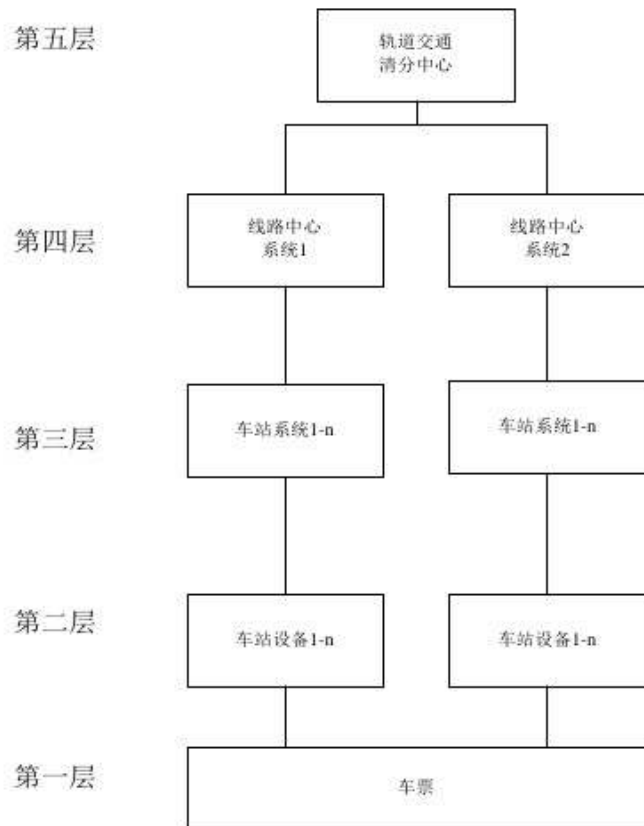
- 系统简介
- 系统架构
- 业务流程
- 业务功能
- 常见建设模式



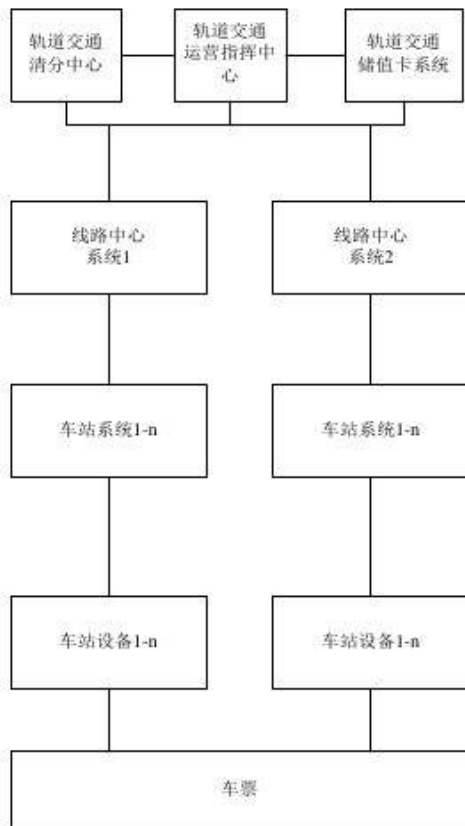
# AFC系统层次图



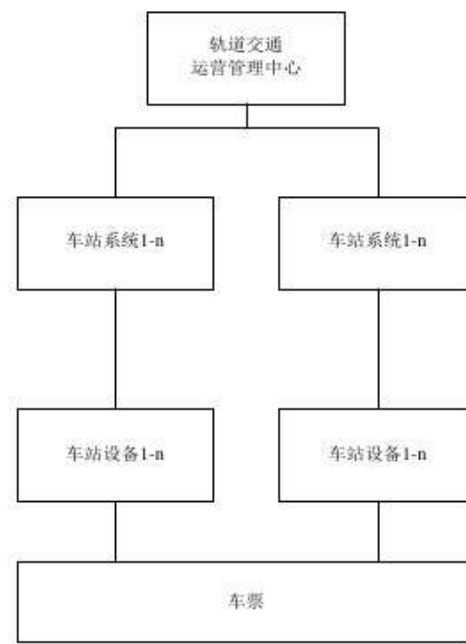
模式一



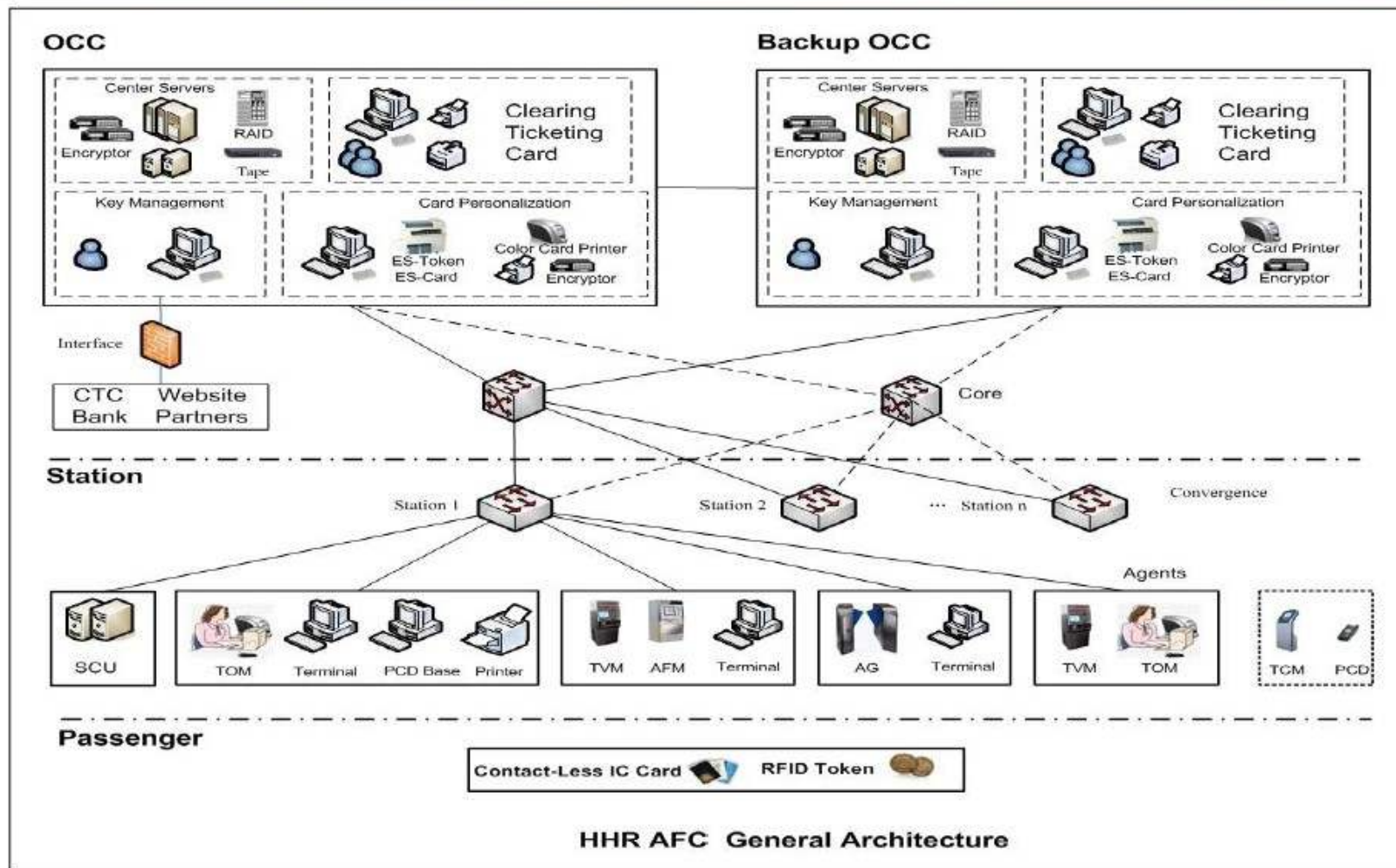
模式二



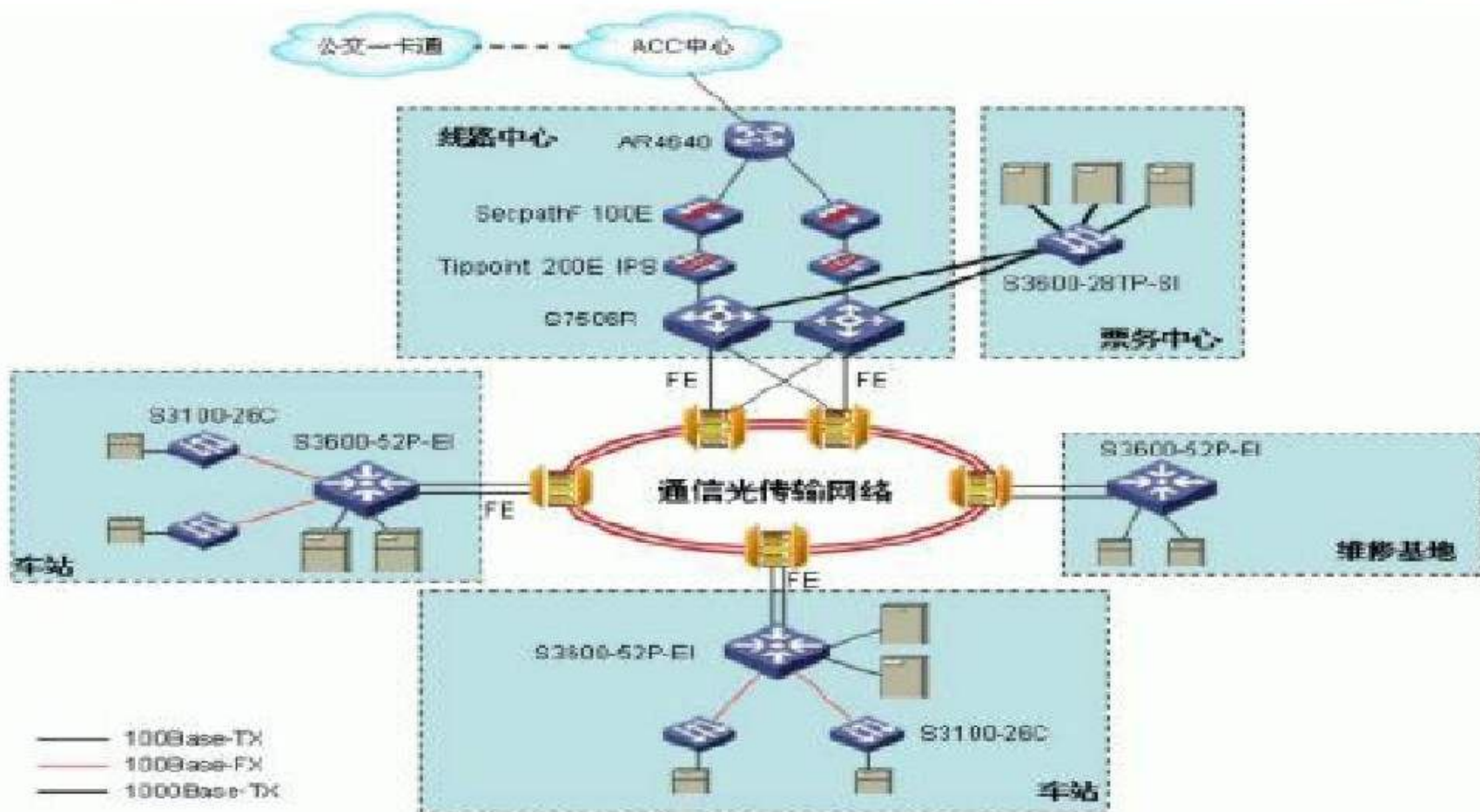
模式三



# 系统架构(例)



# 网络架构图（例）





# 运营模式



- 正常运行模式

包括正常服务模式、关闭模式、暂停服务模式、测试维修模式等

- 降级运行模式

包括列车故障运行模式、进站免检运行模式、出站免检运行模式、时间免检运行模式、日期免检运行模式、车费免检运行模式、紧急放行模式等

# 票卡介质



- 磁卡
- RFID卡 ISO/IEC14443
  - TYPE A: MIFARE卡
  - TYPE B:
  - TYPE C(NFC):FELICA卡 TOKEN
- 非接触式CPU卡
  - 储值卡
- 手机二维码
- 手机NFC
- 身份证

# 票卡类型



- 普通票
- 学生票
- 儿童票
- 老年票
- 军人票
- 储值卡
- 员工卡
- 纪念票
- 记次票
- 出站票
- 补充：可视卡

## 城际普通票（全）

洪梅 → 深圳机场  
Hongmei Shenzhenjichang  
2019年4月18日

限乘普通城际列车，当日乘车有效

## 城际快车票（学）

洪梅 → 深圳机场  
Hongmei Shenzhenjichang  
2019年4月18日 C1201次  
12:30开 01车001号

限乘快速城际列车，当日当次乘车有效

# 目录



- 系统简介
- 系统架构
- 业务流程
- 业务功能
- 常见建设模式



以上内容仅为本文档的试下载部分，为可阅读页数的一半内容。如要下载或阅读全文，请访问：<https://d.book118.com/448017072107006075>