

慢性卡他性结膜炎的全面解析

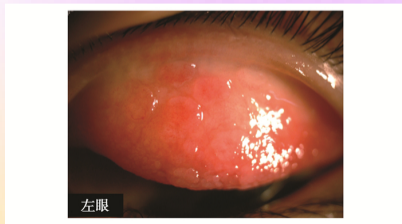
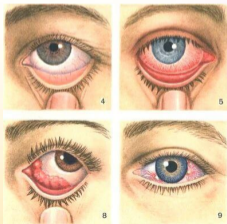
Overview

1. 疾病概述
2. 临床表现
3. 诊断方法
4. 治疗策略
5. 预防措施
6. 日常护理
7. 预后与随访

疾病概述

定义与特征

- 慢性炎症过程：指结膜长期受到刺激或感染，导致持续的免疫反应，表现为组织损伤和修复的循环过程。
- 结膜充血与分泌物：慢性卡他性结膜炎的主要症状之一，结膜血管扩张呈现红色，伴随不同性质的分泌物产生，如黏液或脓性分泌物。
- 持续时间长：该疾病的特征之一，炎症反应通常持续数周至数月，甚至更长时间，不易自愈，需医疗干预。



病因分析

- 环境因素影响：长期暴露于刺激性气体、烟尘或有害化学物质中，导致眼结膜持续性炎症反应。
- 过敏原接触：频繁接触花粉、尘螨等过敏原，引发免疫反应，造成结膜炎症状反复发作。
- 微生物感染：细菌、病毒或寄生虫侵袭，引起结膜组织感染，表现为红肿、分泌物增多等症状。

Allergic conjunctivitis



临床表现

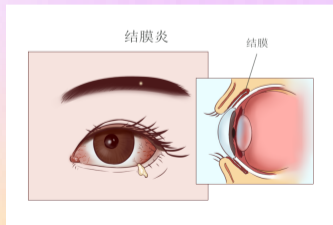
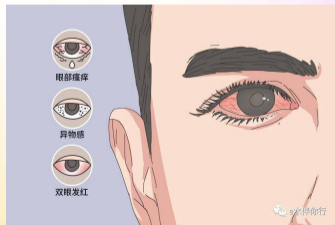
症状描述

- 眼部异物感：患者常感到眼睛中有沙粒或异物存在，这是由于结膜炎刺激导致的异物感觉。
- 视力模糊：结膜炎引起的眼部分泌物增多或角膜受累可能导致视力暂时性下降，影响视觉清晰度。
- 眼部分泌物增多：慢性卡他性结膜炎患者常有粘液或脓性分泌物，尤其是在早晨起床时，可能发现眼睑边缘被分泌物粘连。



体征检查

- 结膜充血程度：描述结膜血管扩张的情况，评估充血的轻重，用以判断炎症的活动性和严重性。
- 分泌物性质：分析分泌物的颜色、粘稠度及量，帮助区分不同类型的结膜炎，如脓性分泌物常见于细菌感染。
- 角膜受累情况：检查角膜是否有混浊、溃疡等病变，评估角膜炎症的范围和深度，指导治疗方案的选择。



诊断方法

病史询问

- 症状持续时间：了解患者不适感的起始时间及发展过程，有助于评估疾病的进展阶段和可能的诱因。
- 既往治疗经历：询问患者以往的治疗措施及其效果，可指导制定更合适的治疗方案，避免重复无效治疗。
- 过敏史调查：掌握患者的过敏反应历史，对于选择药物治疗时规避潜在的过敏原至关重要，确保治疗安全。

实验室检测

- 分泌物培养: 通过采集眼部分泌物样本, 进行细菌或真菌培养, 以识别病原体种类及其对抗生素的敏感性。
- 抗原检测: 利用特定的免疫学方法检测病原体的抗原成分, 快速准确地确定感染源。
- 血液检查: 分析血液中的炎症标志物和免疫反应指标, 辅助诊断并评估病情的严重程度。

治疗策略

以上内容仅为本文档的试下载部分，为可阅读页数的一半内容。如要下载或阅读全文，请访问：<https://d.book118.com/455132222240011321>