



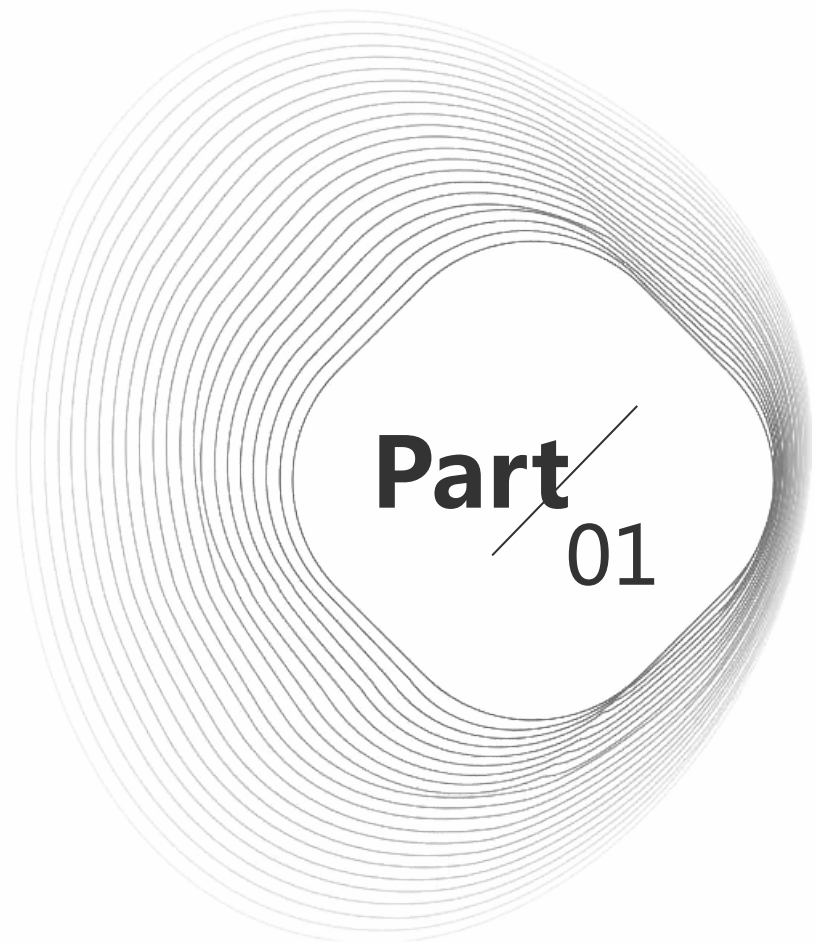
乡镇精神患者管理 培训

演讲人：

日期：

目录

- **乡镇精神患者现状概述**
- **精神患者管理政策法规解读**
- **乡镇精神患者管理流程与规范**
- **心理干预与辅导技能培训**
- **危机应对与处置能力提升**
- **总结反思与未来发展规划**



乡镇精神患者现状概述

患者数量与分布情况

01

患者数量庞大

乡镇地区精神疾病患者数量众多，且增长速度较快。

02

分布不均衡

患者分布呈现地区差异，某些地区患者密度较高。

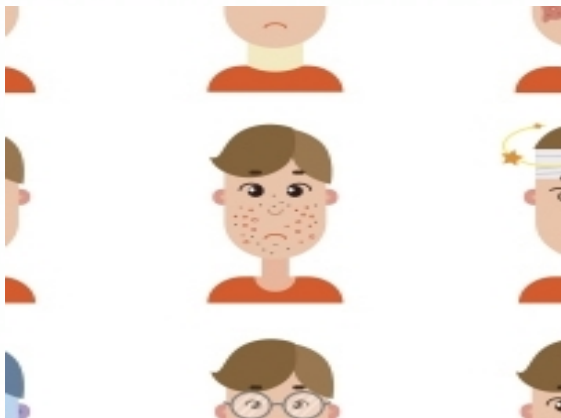
03

城乡差异明显

与城市相比，乡镇地区精神疾病患者占比更高。



患者病情特点及分类



病情复杂多样

患者病情各异，包括精神分裂症、抑郁症、焦虑症等多种类型。



慢性化趋势

部分患者病情迁延不愈，逐渐发展为慢性精神疾病。



自杀风险高

部分患者存在自杀倾向，需密切关注并采取预防措施。

乡镇医疗资源与服务需求



● 医疗资源匮乏

乡镇地区精神科医生、心理治疗师等专业人才短缺。

● 服务需求迫切

患者对精神卫生服务需求高，但现有服务难以满足。

● 康复设施不足

康复设施和资源有限，难以满足患者康复需求。

存在问题与挑战

诊疗水平参差不齐

乡镇地区医疗机构诊疗水平存在差异，
部分患者难以得到规范治疗。



社会偏见与歧视

社会对精神疾病患者存在偏见和歧视，
导致患者融入社会困难。

管理难度大

患者管理涉及多个部门，协调难度大，
容易出现管理漏洞。



精神患者管理政策法规解读

国家相关政策法规介绍

● 《精神卫生法》

规定精神卫生工作的方针、政策、原则和政府职责等。

● 《精神卫生条例》

细化精神卫生法相关规定，明确精神卫生服务内容和管理要求。

● 《心理卫生条例》

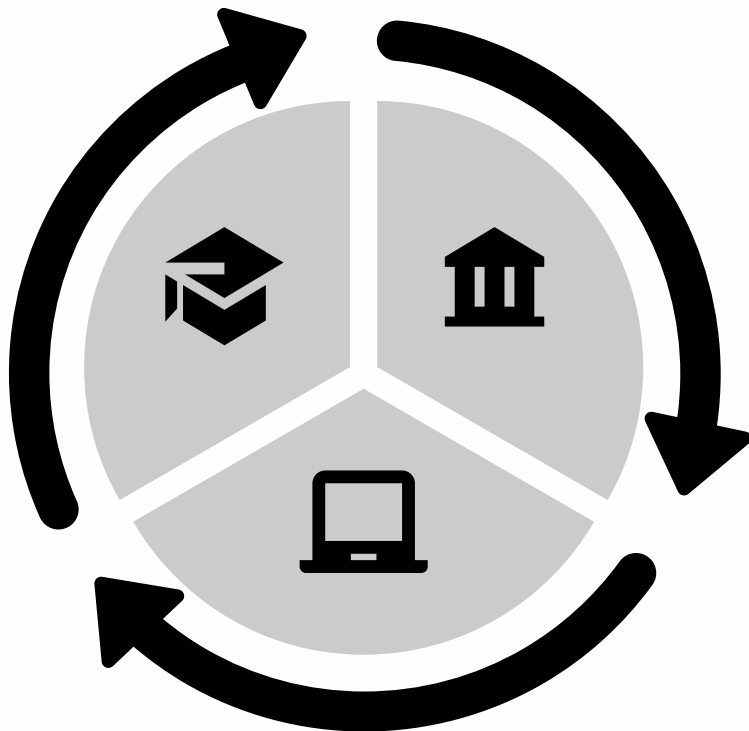
规定心理健康促进、心理咨询、心理治疗等方面的管理要求。



地方性政策法规及实施细则

各地精神卫生服务标准

根据当地实际情况，制定精神卫生服务标准，包括服务内容、服务方式、质量要求等。



精神卫生工作规范

规范精神卫生工作流程、操作要求等，确保精神卫生服务质量和安全。

乡镇精神患者管理方案

针对乡镇精神患者的实际情况，制定具体的管理方案，包括患者筛查、诊断、治疗、康复和管理等方面。

政策法规在乡镇实施中注意事项

加强宣传教育

提高乡镇居民对精神卫生政策法规的认知度和理解程度。

加强人员培训

提高乡镇精神卫生工作人员的专业素质和服务能力。



强化服务网络建设

建立健全乡镇精神卫生服务网络，提高服务可及性和覆盖面。

确保患者权益

在精神卫生服务过程中，要尊重患者的合法权益，防止侵犯患者权益的行为发生。

政策法规对患者权益保障作用



保障治疗权益

政策法规确保患者获得及时、有效的治疗，避免延误病情或治疗不当。

保障康复权益

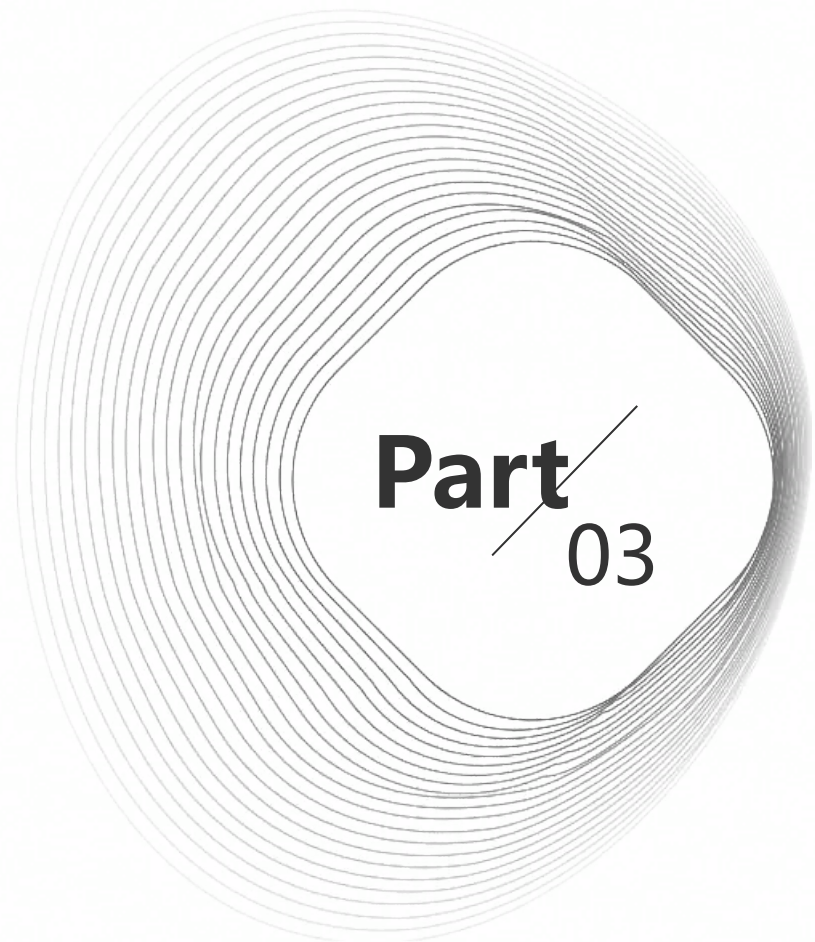
政策法规促进患者康复，提供康复服务和支持，帮助患者重返社会。

保障社会参与权益

政策法规鼓励患者参与社会活动，提高患者的社会地位和参与度。

保障隐私权

政策法规保护患者的隐私权，确保患者的个人信息不被泄露和滥用。



乡镇精神患者管理流程与规范

患者筛查、诊断与评估流程

筛查流程

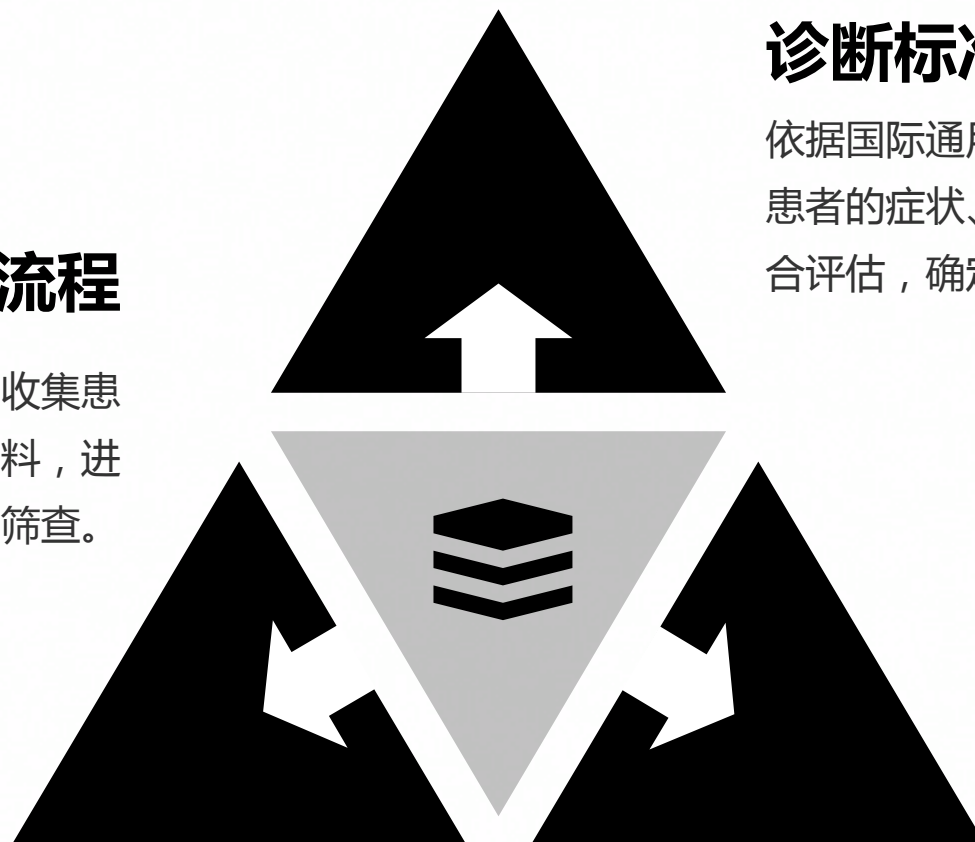
通过问卷、访谈、观察等方式，收集患者的基本信息、病史、症状等资料，进行初步筛查。

诊断标准

依据国际通用的精神疾病诊断标准，对患者的症状、病程、严重程度等进行综合评估，确定诊断。

评估内容

包括患者的心理状况、社会功能、家庭环境、治疗依从性等方面，为后续治疗提供依据。



治疗方案制定及调整原则

1

制定原则

根据患者的具体情况，制定个体化的治疗方案，包括药物治疗、心理治疗、康复训练等。

2

调整原则

根据患者症状变化、药物反应、治疗依从性等因素，及时调整治疗方案，确保治疗效果。

3

注意事项

注意药物之间的相互作用和不良反应，避免过度使用或滥用药物。

药物使用监测与不良反应处理措施



● 药物使用监测

定期监测患者的用药情况，包括药物种类、剂量、用药时间等，确保用药安全。

● 不良反应处理

针对患者可能出现的不良反应，制定相应的处理措施，如调整药物剂量、更换药物、对症治疗等。

● 注意事项

注意观察患者的身体反应，及时发现并处理药物不良反应，避免造成严重后果。

以上内容仅为本文档的试下载部分，为可阅读页数的一半内容。如要下载或阅读全文，请访问：
<https://d.book118.com/455202130010012014>