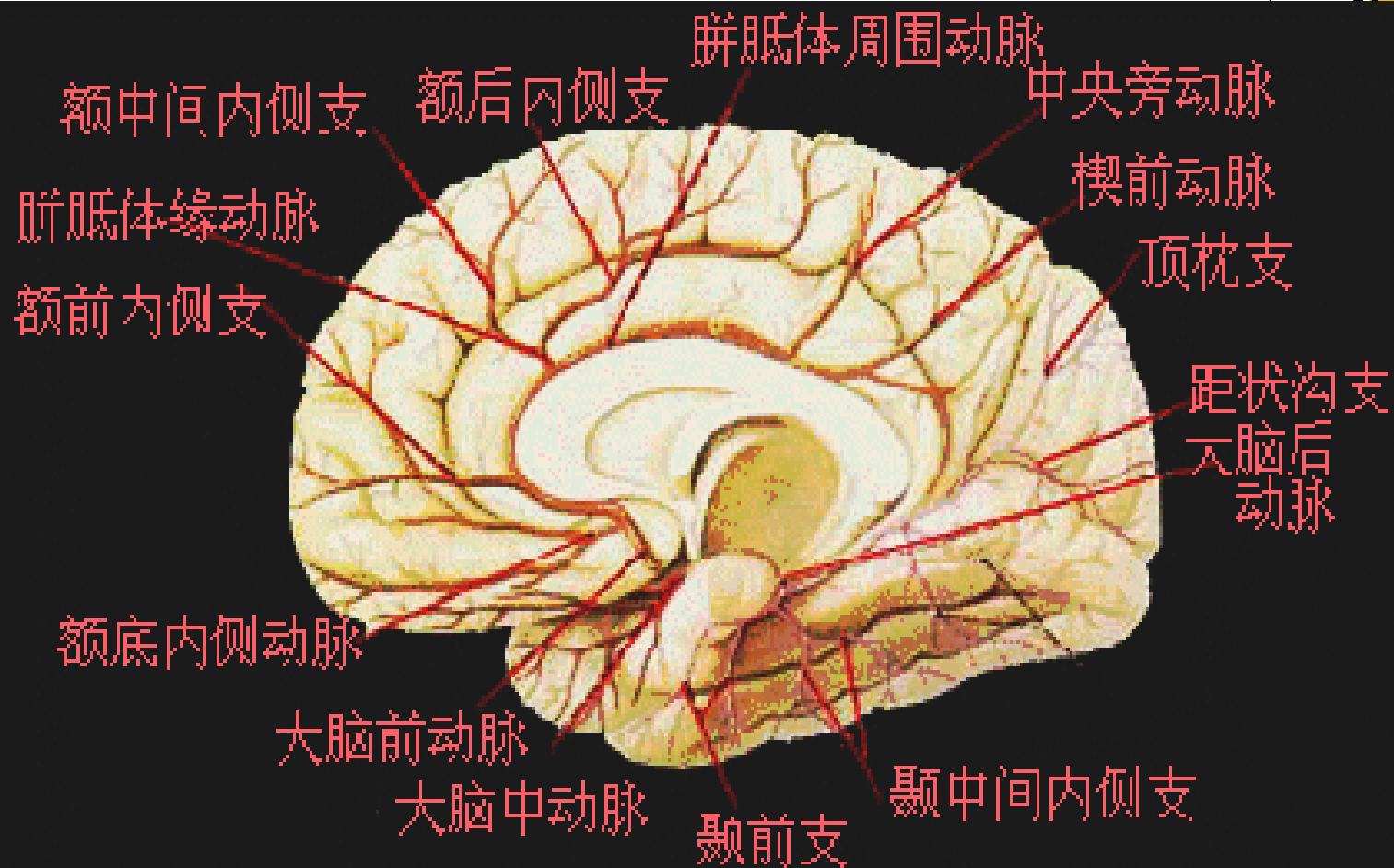


# 脑血管病变病人的护理

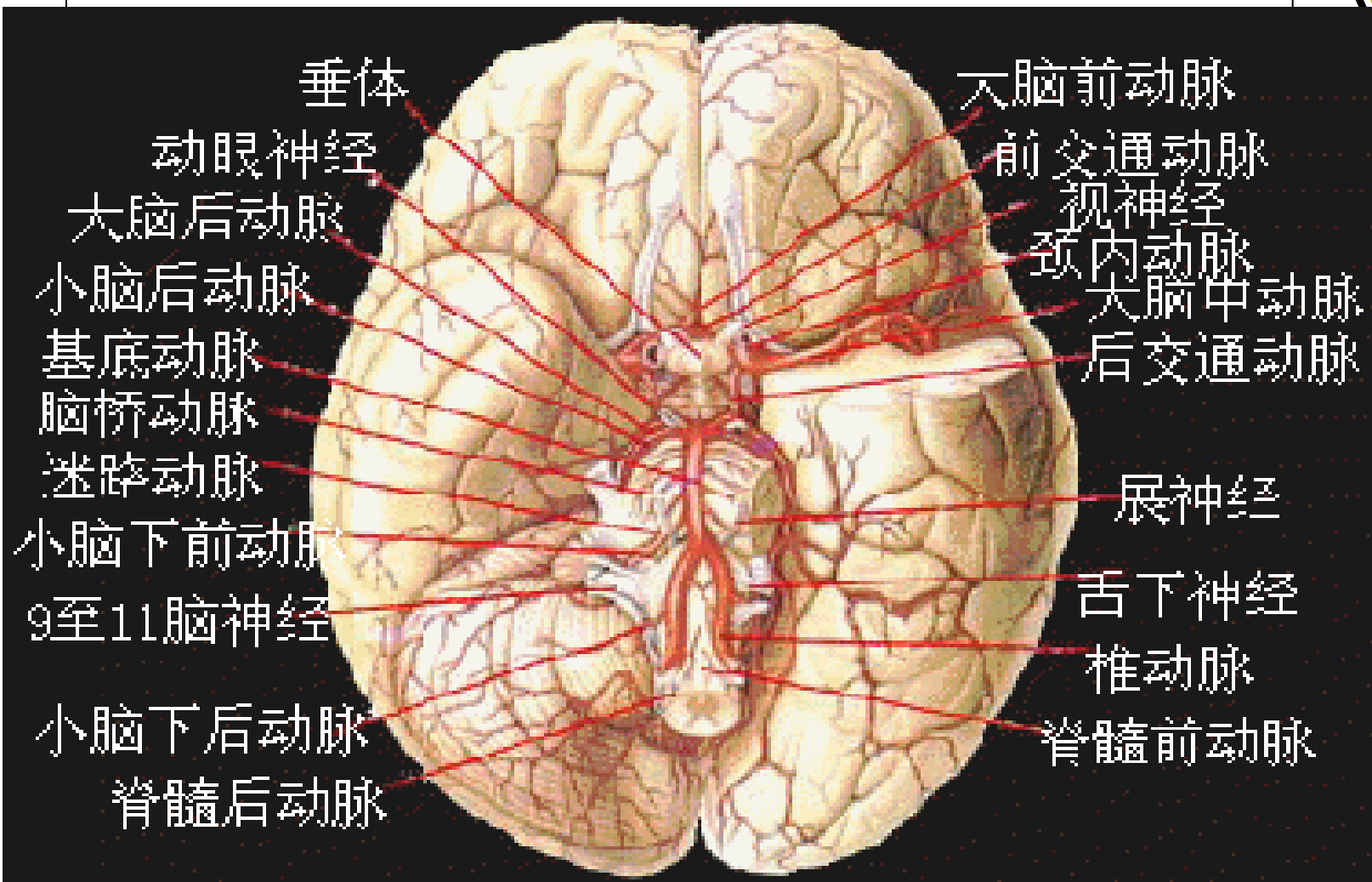


- 教学目的
- 了解脑血管病变的类型
- 熟悉颅内动脉瘤、颅内动静脉畸形、高血压脑出血的身心情况特点
- 熟悉脑血管病变术前术后护理问题及护理措施





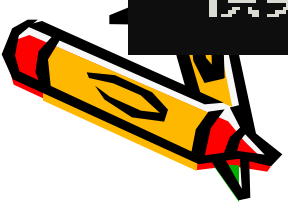
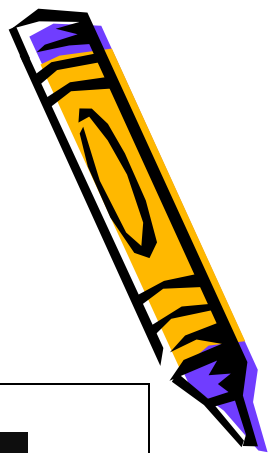
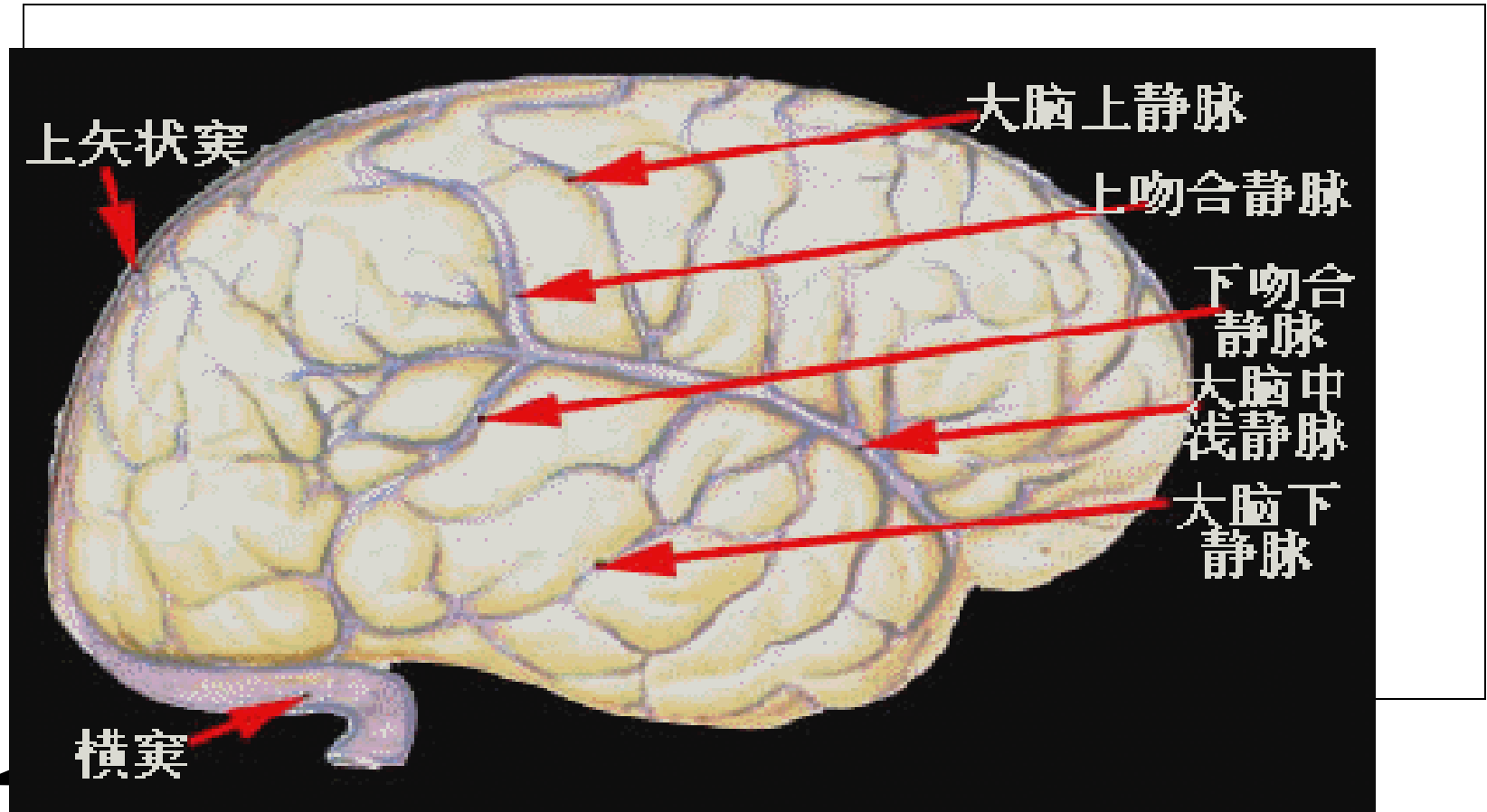
## 大脑半球内侧面的动脉



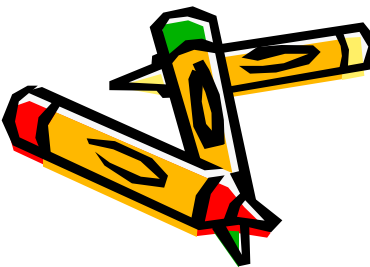
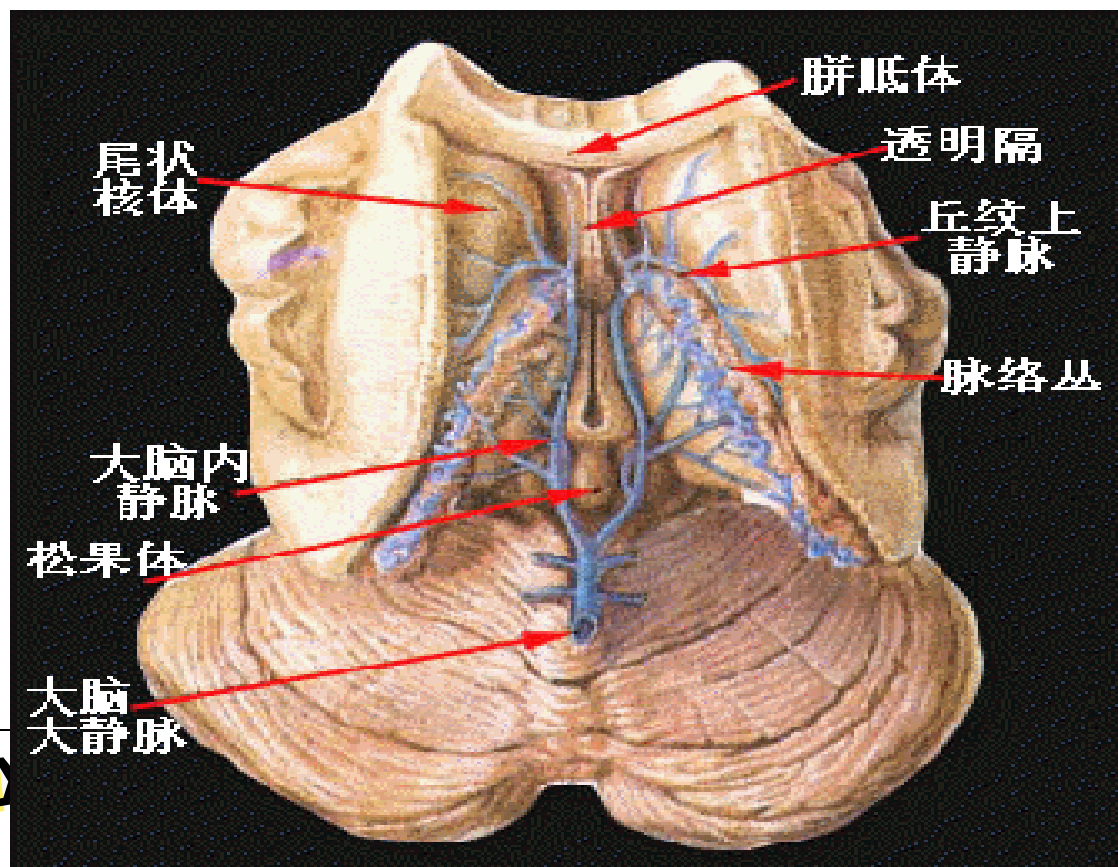
# 脑底的动脉



# 脑的浅静脉



# 脑的深静脉





## • 一、分类

1、颅内A瘤：是指颅内A管壁上的异常膨出部分，80%发生在大脑A环（Willis A环）的前部及其邻近的A主干上。颅内A瘤是引起蛛网膜下腔出血最常见的原因，发病年龄40—60岁。





- 2、**颅内A-V畸形**为先天性脑血管异常，主要缺陷是脑的局部缺乏毛细血管，使脑**A**与脑**V**之间形成短路，引起一系列脑血循环动力学的变化。**是蛛网膜下腔出血的另一常见原因**，好发于**20—40岁**之间，男>女，病变发生于脑的任何部位，但以顶叶最多，其次为额叶及颞叶。





- 3、高血压脑出血占CVA（急性脑血管意外）的20-30%。多发生于50岁以上，患有A粥样硬化的老年人，男>女，出血部位以内囊区为多，出血主要是因为硬化小A破裂引起。





# 处理原则



- 颅内A瘤：手术治疗
- 颅内A-V畸形：手术治疗，如位于深部主要功能中枢，可考虑用伽玛刀治疗，血管内栓塞术。
- 高血压脑出血：非手术治疗  
手术治疗：可降低本病的病死率与病残率



## 二、护理评估

- (一) 健康史
  - 1、颅内A瘤：病因未明
  - 2、颅内A-V畸形：先天性脑血管畸形
  - 3、高血压脑出血：高血压引起



## (二) 身心情况:

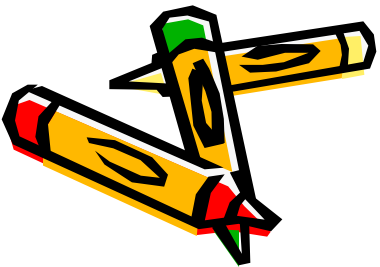


- 1、**颅内A瘤**: 破裂出血而引起的症状，可有剧烈头痛，烦躁不安，恶心呕吐，意识障碍，抽搐，大量出汗等。出血严重者可有失语、偏瘫等N功能障碍。甚至可发生脑疝而危及生命。





- PE（体检）：脑膜刺激征
- CSF：血性，压力升高
- 2、颅内A-V畸形
  - a、出血：蛛血，脑内出血，硬膜下出血
  - b、头痛
  - c、抽搐





- **d、进行性神经功能障碍：运动感觉功能减退，失语，偏瘫，偏盲**
- e、智力减退**
- f、颅内杂音**
- g、少数病人有眼球突出**



### 3、高血压脑出血

- 忽然意识障碍，呼吸急促，脉搏缓慢，血压升高，继之出现偏瘫，大小便失禁，生命体征紊乱，重症者出现昏迷，完全性偏瘫及明显的去大脑强直症状，并伴有消化道出血。





## 4、脑血管病病人心理反应和 行为变化

- **急性期**：恐惊、害怕、焦急
- **稳定时**：抑郁，常伴有人格变化，体现悲观、失望、无助、失眠、食欲不振等，甚至难以控制的克制性敌意倾向。依赖性增强。



## (三) 诊疗检验:

- 1、脑超声波：颅内A-V畸形有血肿者中线波移向对侧
- 2、LP（腰穿）：血性CSF，诊疗蛛血的最直接证据。
- 3、CT；
- 4、MRI：颅内A-V畸形可显示畸形血管团的流空现象。
- 5、脑血管造影。

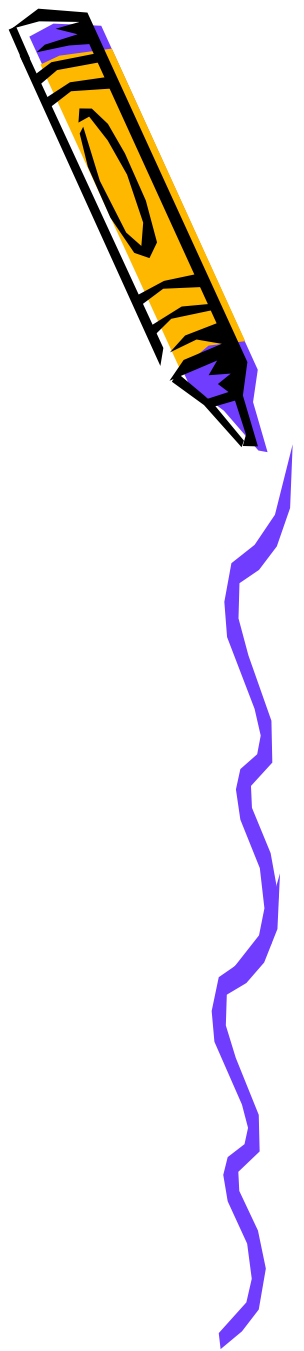




# 护理诊疗及医护合作性问题

- P1 意识障碍
- P2 清理呼吸道无效
- P3 语言沟通障碍
- P4 知识缺乏
- P5 营养失调：低于机体需要量
- P6 焦急/恐惊/预感性悲痛
- P7 PC：脑疝、颅内出血等

## 护理目的



# 护理措施



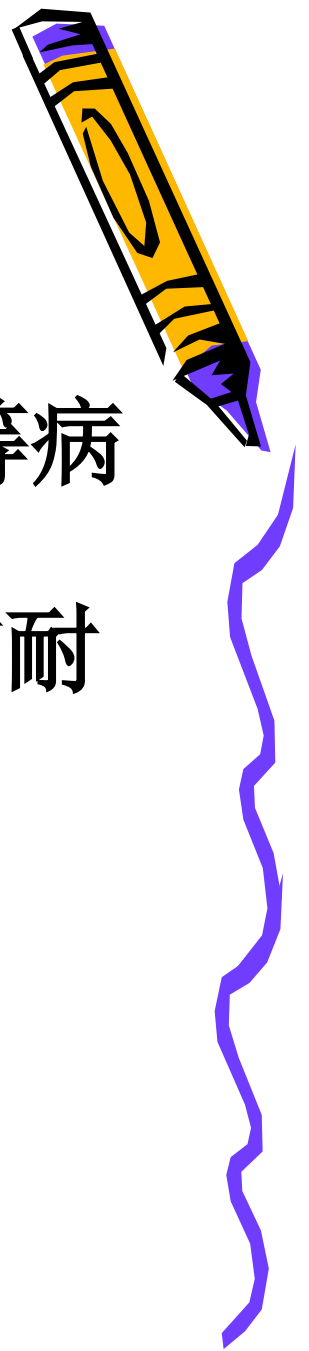
- (1) 绝对卧床休息，防止咳嗽和用力大便；  
(2) 保持呼吸道通畅；





- (3) 预防**ICP**升高;
  - a、半卧位
  - b、限制液体入量，**1500ml/天左右**
  - c、防止使用吗啡，度冷丁等药物
  - d、防止用力咳嗽，用力大小便
  - e、**ICP**升高，及时应用脱水剂

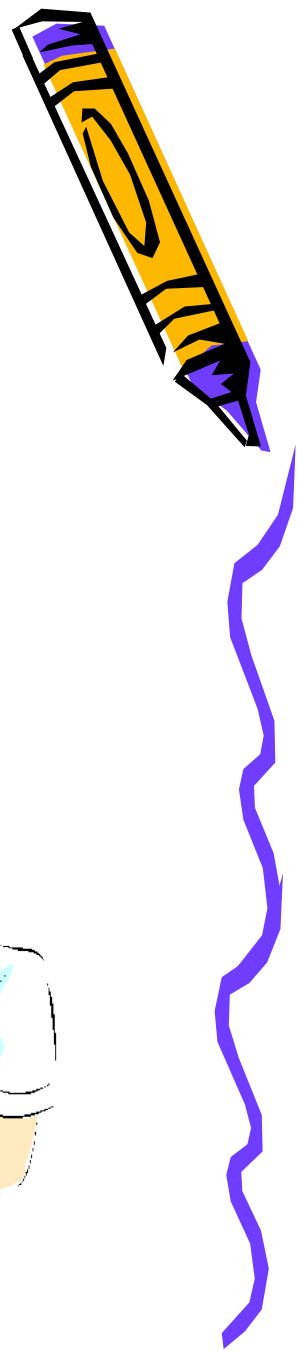




- (4) 对意识障碍，偏瘫，抽搐等病人加强护理，防止意外伤害。
- (5) 颅内A瘤间接手术前应作脑耐缺血试验
- (6) 营养支持
- (7) 大小便处理



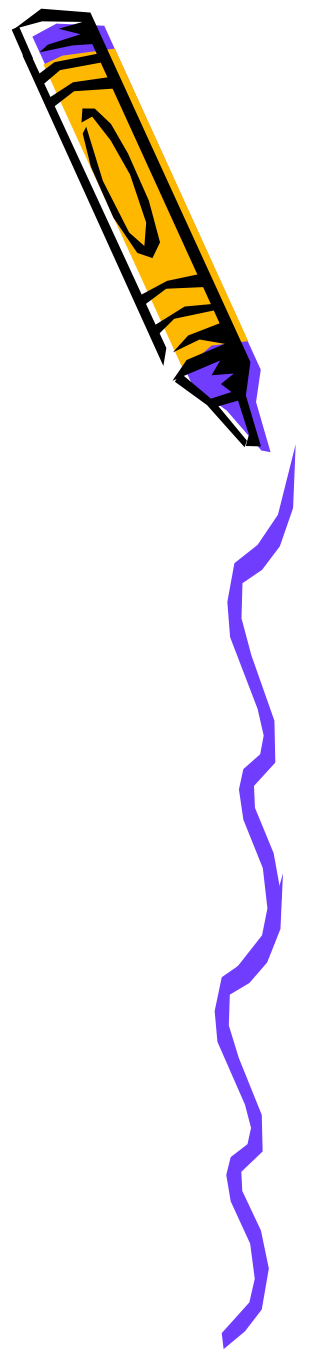
- (8) 注意沟通方式  
(9) 心理支持治疗





- (10) 健康教育
  - a、训练生活自理能力
  - b、指导病人防止情绪波动，精神紧张，过分劳累
  - c、控制全身性疾病
  - d、功能训练





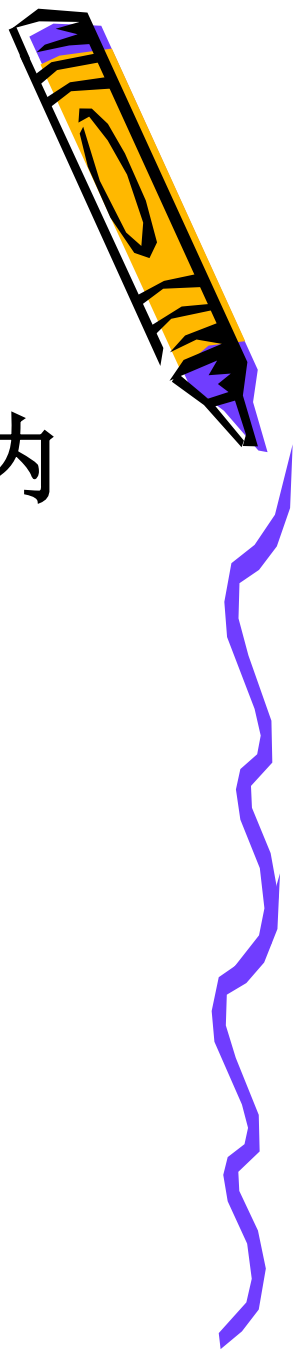
- e、控制饮食
- f、降低脂肪，胆固醇摄入
- g、防止长久大量吸烟

## 护理评价



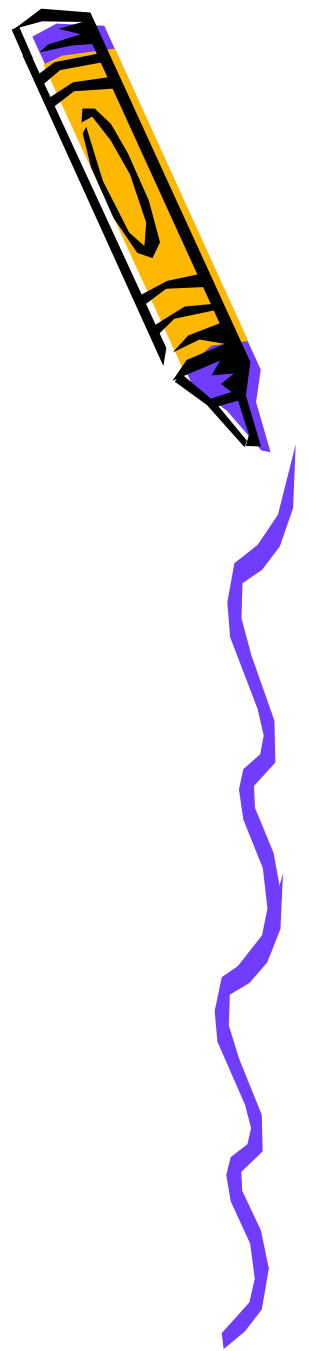
# 思索题

- 颅内动脉瘤患者术后怎样预防颅内压升高





# 颅内肿瘤病人的护理



- 教学目的
- 了解颅内肿瘤的类型
- 熟悉颅内肿瘤的身心情况
- 掌握颅内肿瘤术前术后护理措施



# 概念

- **颅内肿瘤**是指颅内占位性的新生物，涉及原发性和继发性两种。原发性肿瘤可起源于脑、脑血管、垂体、松果体、脑神经和脑膜等组织，有良恶性之分，恶性多见。继发性肿瘤指微生物，寄生虫感染所引起的肉芽肿，或颅外其他部位的恶性肿瘤向颅内的转移或侵入。脑肿瘤以大脑半球者居多，其后依次为鞍区，桥小脑角，小脑，脑室及脑干。



以上内容仅为本文档的试下载部分，为可阅读页数的一半内容。如要下载或阅读全文，请访问：<https://d.book118.com/456132055224010233>