

REPORT

CATALOG

DATE

ANALYSIS

SUMMARY

# 小儿腹泻护理查房 ppt课件



RESUME

# 目录

## CONTENTS

- 引言
- 病因和病理生理
- 临床表现和诊断
- 治疗和护理
- 预防和控制
- 案例分析

RESUME

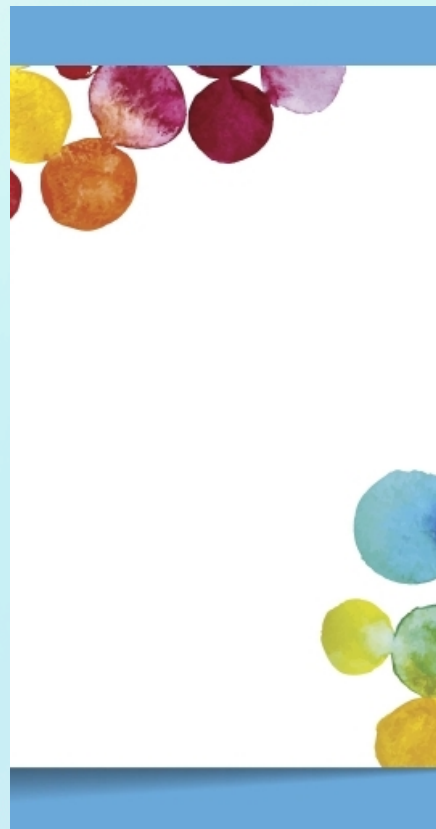
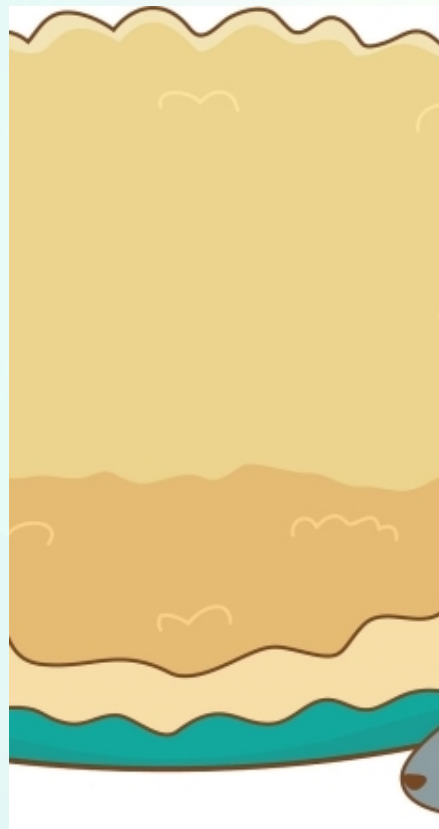


01  
引言





# 目的和背景



## 01

介绍小儿腹泻的常见原因、症状及危害，强调腹泻对小儿健康的影响。



## 02

分析当前小儿腹泻的护理现状，提出护理查房的目的和意义。

## 定义和分类

明确小儿腹泻的定义，即小儿因各种原因引起的消化道综合征，以大便次数增多和大便形状改变为主要表现。

介绍小儿腹泻的分类，如感染性腹泻和非感染性腹泻，以便更好地了解病因和治疗方案。



RESUME



02

病因和病理生理





# 病因

## 细菌感染

如霍乱弧菌、痢疾杆菌等。

## 病毒感染

如轮状病毒、腺病毒等。





# 病因

## 寄生虫感染

如阿米巴原虫、梨形鞭毛虫等。

## 食物中毒

由于食物中含有的毒素导致。







# 病因

## 过敏反应

---

对某些食物或药物过敏引起。

## 其他疾病影响

---

如肠胃炎、肝病等。



# 病理生理



01

## 肠道炎症

感染引起的肠道炎症反应，导致肠道黏膜受损，影响消化和吸收功能。



02

## 水电解质失衡

腹泻导致大量水分和电解质流失，如钠、钾、氯等，引起脱水、低钠血症、低钾血症等。



03

## 营养不良

长期腹泻影响营养物质的吸收，导致营养不良、体重下降、免疫力下降等。



04

## 酸碱平衡失调

腹泻导致酸碱平衡失调，出现酸中毒或碱中毒症状。

RESUME



03

临床表现和诊断





# 临床表现



## 腹泻

大便次数增多，形状变稀，可伴有腹痛、发热等症。



## 脱水

由于腹泻导致的水和电解质丢失，表现为口渴、尿少、皮肤干燥等症。



## 营养不良

长期腹泻可能导致营养摄入不足，出现体重下降、生长发育迟缓等症。



## 其他症状

呕吐、腹胀、食欲不振等。

以上内容仅为本文档的试下载部分，为可阅读页数的一半内容。如要下载或阅读全文，请访问：  
<https://d.book118.com/457144030022006056>