

2024 届江西省赣州市定南县科目一模拟考试 100 题

（精品附答案）

1、这个导向箭头是何含义？



- A、指示前方右转弯
- B、指示前方掉头
- C、指示前方直行
- D、指示向左变道

正确答案：A

分析：指示前方右转弯,请记住了哦.

2、山区狭窄坡路会车时，下坡路的车辆先行，因为下坡速度不好控制更加危险。

- A、正确
- B、错误

正确答案：B

分析：《道路交通安全法实施条例》第四十八条第三款规定：在山区狭窄的坡路会车时，上坡的一方先行；但下坡的一方已行至中途而上坡的一方未上坡时，下坡的一方先行。因为上坡车由于要克服坡道阻力，必须加大油门，使发动机发出更大的能量和牵引力，一般要一鼓作气才能完成爬坡过程。如果中途减速或停车，就会增加赴困难，甚至车辆要向后溜滑而发生事故。综上，题目说法错误。

3、驶近图中所示的铁路道口，怎样做才是正确的？



- A、只要路口的红色信号灯不亮，就可以加速通过
- B、没有看到铁路管理人员指挥，说明可以迅速通过
- C、通过铁路道口要做到“一看、二慢、三通过”
- D、如果没有看到列车驶来，可以快速横过道口

正确答案：C

分析：通过铁路道口要做到“一看、二慢、三通过”，安全第一。

4、以下哪种情形机动车所有人应申请办理注销登记？

- A、车辆识别代号因磨损、锈蚀、事故等原因辨认不清或者损坏的
- B、机动车已达到国家强制报废标准的
- C、机动车发生损坏的
- D、机动车所有人联系方式变更的

正确答案：B

分析：《机动车登记规定》规定，机动车有下列情形之一的，机动车所有人应当向登记地车辆管理所申请注销登记：（一）机动车已达到国家强制报废标准的；（二）机动车未达到国家强制报废标准，机动车所有人自愿报废的；（三）因自然灾害、失火、交通事故等造成机动车灭失的；（四）机动车因故不在我国境内使用的；（五）因质量问题退车的。属于第一款第四项、第五项规定情形的，机动车所有人申请注销登记前，应当将涉及该车的道路交通安全违法行为和交通事故处理完毕。属于二手车出口符合第一款第四项规定情形的，二手车出口企业应当在机动车办理海关出口通关手续后二个月内申请注销登记。

5、驾驶机动车在交叉路口前变更车道时，应在进入实线区后，开启转向灯，变更车道。

A、正确

B、错误

正确答案：B

分析：在虚线区就要完成车道变更选择而并更车道要提前开启转向灯的，实线区才开转向灯就不能做到提前开启转向灯的要求了，而且实线区禁止变更车道。

6、造成交通事故后逃逸，尚不构成犯罪的一次记 12 分。

A、正确

B、错误

正确答案：A

分析：凡是逃逸的都是 12 分.

7、这个标志的含义是提醒车辆驾驶人前方是过水路面或漫水桥路段。



A、正确

B、错误

正确答案：A

分析：警告标志过水路面，应当减速慢行。用以提醒车辆驾驶人谨慎慢行。设在过水路面或漫水桥路段以前适当位置。

8、驾驶人未取得驾驶资格证或者醉酒驾驶机动车，发生交通事故的，造成受害人的财产损失，保险公司不承担赔偿责任。

A、正确

B、错误

正确答案：A

分析：在交强险及第三者责任险保险条款中，因驾驶人未取得驾驶证或醉酒驾驶而发生交通事故的，保险公司不承担赔偿责任。

9、机动车所有人初次申领机动车号牌、行驶证的，应当向_____ 车辆管理所申请注册登记？

A、使用地

B、销售地

C、户籍地

D、住所地

正确答案：D

分析：初次申领机动车号牌、行驶证的，应当向机动车所有人住所地的公安机关交通管理部门申请注册登记。

10、机动车在路边道路临时停车时，可以暂时并列停放。

A、正确

B、错误

正确答案：B

分析：在路边临时停车时应遵循“不影响正常交通”的原则，因此临时停车时，不得并列停放，要靠路边尽可能留出空间便于其他车辆通行。

11、上道路行驶的机动车驾驶人未携带机动车驾驶证、行驶证的，除扣留机动车外，并受到什么处罚？

A、警告

B、罚款

C、拘留

D、吊销驾驶证

正确答案：B

分析：《道路交通安全违法行为处理程序规定》第十三条 有下列情形之一的，因无其他机动车驾驶人代替驾驶、违法行为尚未消除、需要调查或者证据保全等原因不能立即放行的，可以扣留车辆：（一）未悬挂机动车号牌，未放置检验合格标志、保险标志，或者未携带行驶证、机动车驾驶证的。

12、机动车仪表板上（如图所示）亮时，提醒发动机冷却液可能不足。



A、正确

B、错误

正确答案：A

分析：冷却液不足，温度就高了，所以冷却液不足=发动机温度高，就得这么记，以免下次再错

13、这个标志是何含义？



A、直行和左转车道

B、直行和辅路出口车道

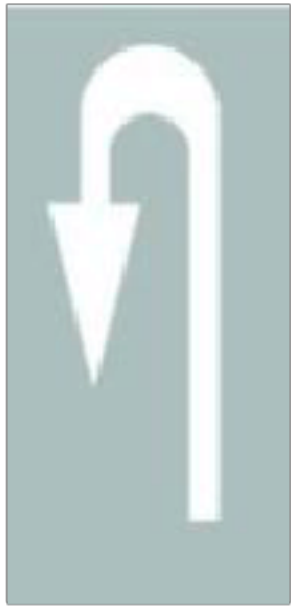
C、直行和右转合用车道

D、分向行驶车道

正确答案：C

分析：表示只准一切车辆直行和向右转弯。此标志设在车辆必须直行和向右转弯）的路口以前适当位置。

14、这个导向箭头是何含义？



A、指示前方右转弯

B、指示前方掉头

C、指示前方直行

D、指示向左变道

正确答案：B

分析：指示前方掉头

15、驾驶机动车在道路上向左变更车道时如何使用灯光？

A、不用开启转向灯

B、提前开启右转向灯

C、提前开启左转向灯

D、提前开启近光灯

正确答案：C

分析：无论左转还有右转都得提前打灯告诉其他车你的意图，这样才比较安全。

16、驾驶机动车经过无划分车道的道路时，可以随意通行。

A、正确

B、错误

正确答案：B

分析：驾驶机动车经过无划分车道的道路时，机动车在道路中间通行，非机动车和行人在道路两侧通行。

17、这个导向箭头是何含义？



A、指示前方可直行或向左变道

B、指示前方可直行或左转

C、指示前方可直行或掉头

D、指示前方可左转或掉头

正确答案：D

分析：其实是一个左转+掉头的综合体

18、电动汽车在低速行驶状态下声音较小，遇到行人和非机动车较多的路段，必要时可轻鸣喇叭提示，以防非机动车和行人未注意靠近的车辆。

A、正确

B、错误

正确答案：A

分析：电动汽车具有零排放、低噪音、加速性能好、怠速零能耗等特点。电动汽车在低速行驶状态下声音很小，在行人和非机动车多的地方要适当鸣喇叭提醒。

19、遇到图中所示标志，如何停车？



- A、在这段道路上的任何地方都不能停车
- B、只要没有禁止停车标线的路段都能停车
- C、选择在标志前方安全的位置停车
- D、选择在路边不妨碍通行的地方停放

正确答案：A

分析：注意图中右侧的禁令标志，此路段禁止停车。

20、遇到图中所示的情况，应怎样行驶？

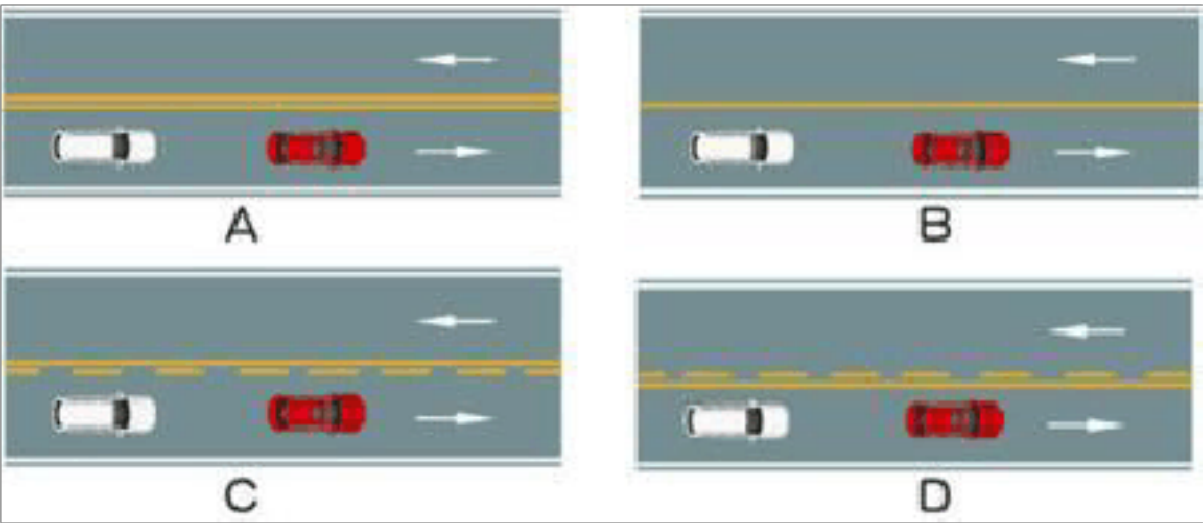


- A、加速在第一个行人的前方向右转弯
- B、绕到第一个行人的后方向右转弯
- C、等待两个行人都通过路口再右转弯
- D、鸣喇叭让行人停止通过后向右转弯

正确答案：C

分析：如图所示，图中人行横道有行人，等待两个行人都通过路口再右转弯。

21、如图所示，以下哪种情况可以超车？



A、图 A

B、图 B

C、图 C

D、图 D

正确答案：C

分析：只有图 C 中心线本车道是虚线，可以变道超车，其他图本车道都是实线，不允许变道。

22、伪造、变造或者使用伪造驾驶证的驾驶人构成犯罪的，将依法追究刑事责任。

A、正确

B、错误

正确答案：A

分析：这个没有问题，请大家都遵纪守法。

23、驾驶机动车在高速公路上违法停车的，一次记 12 分。

A、正确

B、错误

正确答案：B

分析：《道路交通安全违法行为记分管理办法》规定，机动车驾驶人有下列交通违法行为之一，一次记 9 分：（一）驾驶 7 座以上载客汽车载人超过核定人数百分之五十以上未达到百分之百的；（二）驾驶校车、中型以上载客载货汽车、危险物品运输车辆在高速公路、城市快速路以外的道路上行驶超过规定时速百分之五十以上的；（三）驾驶机动车在高速公路或

者城市快速路上违法停车的；（四）驾驶未悬挂机动车号牌或者故意遮挡、污损机动车号牌的机动车上道路行驶的；（五）驾驶与准驾车型不符的机动车的；（六）未取得校车驾驶资格驾驶校车的；（七）连续驾驶中型以上载客汽车、危险物品运输车辆超过 4 小时未停车休息或者停车休息时间少于 20 分钟的。

24、补领机动车驾驶证应到以下哪个地方办理？

- A、所学驾校
- B、驾驶证核发地车辆管理所
- C、派出所
- D、全国任何地方公安机关交通管理部门

正确答案：B

分析：如果出现驾驶证丢失需补办的情况，需要到驾驶证核发地车辆管理所补领机动车驾驶证。

25、如图所示，驾驶机动车遇前方车流行驶缓慢时，借用公交专用道超车是正确的。



- A、正确
- B、错误

正确答案：B

分析：机动车不得借用公交专用道行驶或超车。

26、作业区标志的作用是通告道路交通阻断、绕行等情况。

- A、正确

B、错误

正确答案：A

分析：作业区标志的作用是通告道路交通阻断、绕行等情况。用于作业区的标志为警告、禁令、指示及指路标志，其中警告标志为橙底黑图形，指路标志为原有标志上增加橙色绕行箭头或者为橙底黑图形。

27、行车中仪表板上（如图所示）亮时，表示什么？



A、发动机温度过低

B、发动机温度过高

C、发动机冷却系统故障

D、发动机润滑系故障

正确答案：B

分析：发动机冷却液可能不足，所以导致发动机温度过高。

28、这个标志的含义是警告前方道路易滑，注意慢行。



A、正确

B、错误

正确答案：B

分析：警告标志反向弯路。用以警告车辆驾驶人减速慢行。设置位置为两反向圆曲线起点的外面，但不应进入相邻的圆曲线内。

29、图中所示的情形中，造成事故的责任是左侧车辆倒车没有避让正常行驶的车辆，右侧车辆看到前车掉头时没有停车等待。



A、正确

B、错误

正确答案：A

分析：掉头时应注意避让后将来车，正常行驶时遇到前车掉头也应注意避让，做到文明礼让，安全行车。

30、驾驶机动车在没有中心线的城市道路上，最高速度不能超过每小时 50 公里。

A、正确

B、错误

正确答案：B

分析：没有限速标志、标线的城市道路的最高速度为 30 公里，道路的最高速度为 40 公里，只有一条机动车道的城市道路最高 50 公里，只有一条机动车道的公路最高为 70 公里。

31、路中心的双黄实线属于哪一类标线？



A、指示标线

B、辅助标线

C、警告标志

D、禁止标线

正确答案：D

分析：大家注意咯。我看了一下书双黄实线的确是禁止标线。 除此之外，双黄色的其中有一条是虚线的、单实线的都是禁止标线。但是单黄色虚线的就是指示标线。大家要看清楚哦。希望对大家有帮助

32、这个路口允许车辆怎样行驶？



A、向左、向右转弯

B、直行或向左转弯

C、向左转弯

D、直行或向右转弯

正确答案：D

分析：请看灯，直行和右转灯是绿的。

33、请判断一下，这是什么手势？



- A、准许车辆右转弯手势
- B、准许车辆左转弯手势
- C、准许右方直行车辆通过手势
- D、不准前方车辆通行手势

正确答案：A

分析：如图所示，交警的手表示准许右方车辆右转弯手势。

34、这个标志是何含义？



- A、Y 型交叉路口预告
- B、十字交叉路口预告
- C、丁字交叉路口预告
- D、道路分岔处预告

正确答案：C

分析：你看它长的多像丁字。

35、驾驶人有下列哪种违法行为一次记 9 分？

- A、驾驶机动车不按交通信号灯指示通行
- B、驾驶故意遮挡、污损机动车号牌的机动车上道路行驶的
- C、机动车驾驶证被暂扣或者扣留期间驾驶机动车的
- D、造成致人轻微伤或者财产失的交通事故后逃逸，尚不构成犯罪的

正确答案：B

分析：《道路交通安全违法行为记分管理办法》规定，机动车驾驶人有下列交通违法行为之

一，一次记 9 分：（一）驾驶 7 座以上载客汽车载人超过核定人数百分之五十以上未达到百分之百的；（二）驾驶校车、中型以上载客载货汽车、危险物品运输车辆在高速公路、城市快速路以外的道路上行驶超过规定时速百分之五十以上的；（三）驾驶机动车在高速公路或者城市快速路上违法停车的；（四）驾驶未悬挂机动车号牌或者故意遮挡、污损机动车号牌的机动车上道路行驶的；（五）驾驶与准驾车型不符的机动车的；（六）未取得校车驾驶资格驾驶校车的；（七）连续驾驶中型以上载客汽车、危险物品运输车辆超过 4 小时未停车休息或者停车休息时间少于 20 分钟的。

36、实习期驾驶人驾驶机动车上高速公路行驶需要持有相应或者包含其准驾车型驾驶证（ 年以上的驾驶人陪同。

A、4

B、1

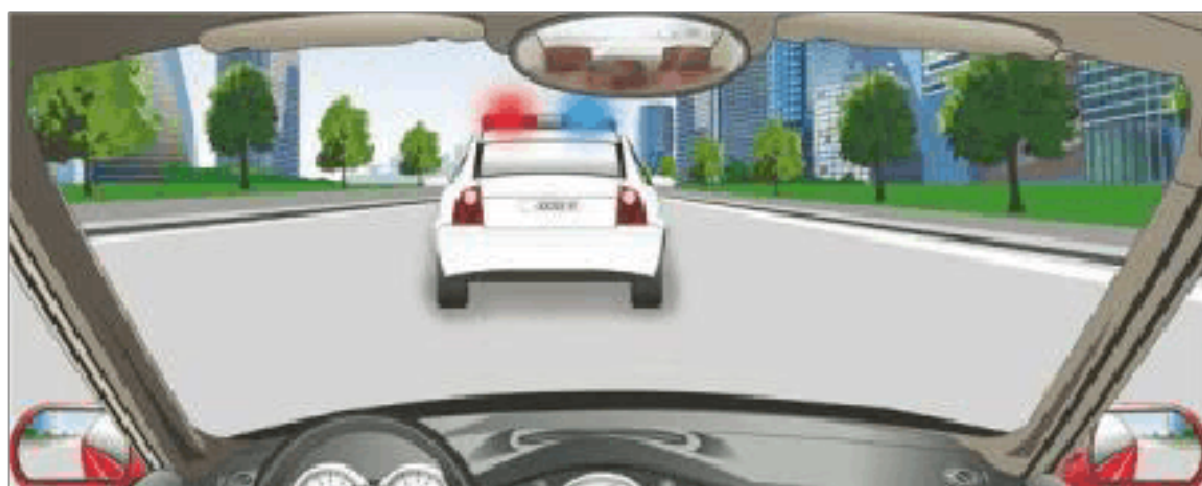
C、2

D、3

正确答案：D

分析：《机动车驾驶证申领和使用规定》规定：驾驶人在实习期内驾驶机动车上高速公路行驶，应当由持相应或者包含其准驾车型驾驶证三年以上的驾驶人陪同。其中，驾驶残疾人专用小型自动挡载客汽车的，可以由持有小型自动挡载客汽车以上准驾车型驾驶证的驾驶人陪同。

37、在道路上遇到这种情况可以从两侧超车。



A、正确

B、错误

正确答案：B

分析：任何情况下都要记得，只能左侧超车。

38、如图所示，A 车要在前方掉头行驶，可以在此处变换车道，进入左侧车道准备掉头。



A、正确

B、错误

正确答案：B

分析：仔细看蓝色行车轨迹图示，不能压实现变更车道，如果要变更，要提前变更，从虚线处进入掉头车道。

39、这个标志是何含义？



A、小型车车道

B、小型车专用车道

C、机动车车道

D、多乘员车辆专用车道

正确答案：C

分析：此为机动车车道，比多乘员车辆专用车道少俩人。

40、这个标志是何含义？



- A、不准临时或长时间停、放
- B、可以停下来装卸货物
- C、可以临时停车等待同行的人
- D、可以停下来让同行的人下车

正确答案：A

分析：图中标志表示，不准临时或长时停、放。

41、这样临时停放红色轿车有什么违法行为？



- A、距离加油让不到 30 米
- B、停车占用非机动车道
- C、距离路边超过 30 厘米
- D、在有禁停标线路段停车

正确答案：A

分析：图为加油站，规定加油站 50 米内不得停车。公共汽车站、急救站、加油站、消防栓或者消防队（站）门前以及距离上述地点 3 0 米以内的路段，除使用上述设施的以外，不得停车；

42、驾驶人未携带哪种证件驾驶机动车上路，交通警察可依法扣留车辆？

- A、机动车通行证
- B、居民身份证
- C、从业资格证
- D、机动车驾驶证

正确答案：D

分析：只有没带行驶证的才可扣留车辆。

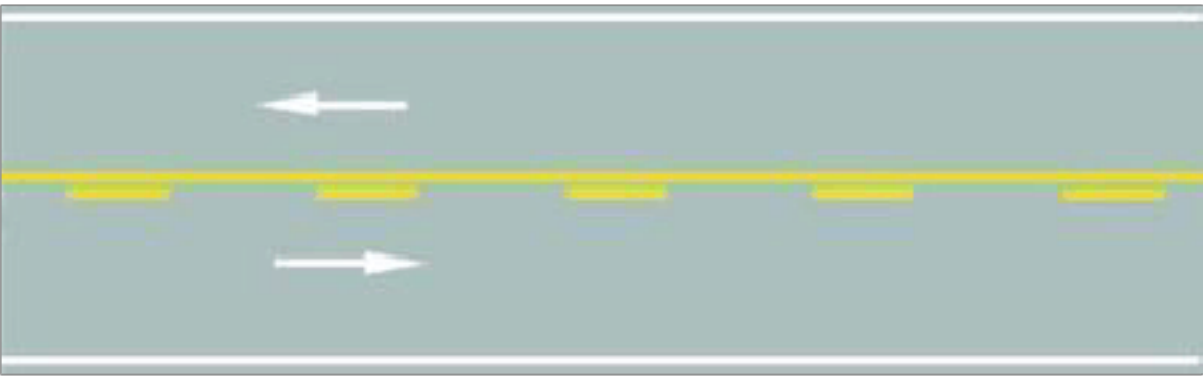
43、夜间行车，需要超车时，变换远近光灯示意是为了提示前车。

- A、正确
- B、错误

正确答案：A

分析：夜间超车，要变换远近光灯，提醒前车，因为晚上一般不鸣号，会打扰路旁住着的人。

44、路中心黄色虚实线是何含义？



- A、实线一侧禁止越线
- B、虚线一侧禁止越线
- C、实线一侧允许越线
- D、两侧均可越线行驶

正确答案：A

分析：虚线可压，实线不可压，黄色是引起你注意，如图就是实线一侧禁止越线

45、车辆在交叉路口有优先通行权的，遇有车辆抢行时，应怎样做？

A、抢行通过

B、提前加速通过

C、按优先权规定正常行驶不予以避让

D、减速避让，必要时停车让行

正确答案：D

分析：即使你有优先权，还是要安全第一。

46、这个标志是何含义？



A、禁止在路口掉头

B、禁止向左向右变道

C、禁止车辆直行

D、禁止向左向右转弯

正确答案：D

分析：禁止向左向右转弯：表示前方路口禁止一切车辆向左向右转弯。此标志设在禁止向左向右转弯的路口前适当位置。

47、这两辆车发生追尾的主要原因是什么？



A、后车未与前车保持安全距离

B、后车超车时距离前车太近

C、前车采取制动过急

D、前车采取制动时没看后视镜

正确答案：A

分析：追尾都是后车的责任，因为你没有保持足有的安全距离。

48、驾驶机动车发生财产损失交通事故，当事人对事实及成因无争议移动车辆时需要对现场拍照或者标划停车位置。

A、正确

B、错误

正确答案：A

分析：这个是正确的，移动车子使得交通顺畅，拍照等是为了留下证据。

49、3 年内有下列哪种行为的人不得申请机动车驾驶证？

A、吸烟成瘾

B、注射毒品

C、注射胰岛素

D、酒醉经历

正确答案：B

分析：第十二条有下列情形之一的，不得申请机动车驾驶证：三年内有吸食、注射毒品行为

或者解除强制隔离戒毒措施未满三年，或者长期服用依赖性精神药品成瘾尚未戒除的；

50、驾驶机动车通过窄路、窄桥时，最高速度不能超过多少？

A、60 公里/小时

B、50 公里/小时

C、40 公里/小时

D、30 公里/小时

正确答案：D

分析：凡是题目中没有说是在高速路上，而行驶有麻烦的都是选 30 公里，如果是高速路，题目中有“能见度小于 200 米”，答案就选 60 公里，同样的，看到“能见度小于 100 米”就选“50 米”，“能见度小于 50 米”就选“20 公里”。

51、路面上的黄色标记是何含义？



A、禁止左转

B、禁止掉头

C、禁止右转

D、禁止直行

正确答案：C

分析：一个 X 加上一个右转，加一起就是禁止右转，爆弱了

以上内容仅为本文档的试下载部分，为可阅读页数的一半内容。如要下载或阅读全文，请访问：<https://d.book118.com/457160016024010004>