



提高脑卒中偏瘫患者良肢位摆放的正确率品管圈

目录

爱脑圈简介

计划拟定

主题选定

原因分析

对策实施与讨论

目标设定

现状把握

对策拟定

检讨与改进

效果确认

标准化

第一部分

爱脑圈简介



爱脑圈简介

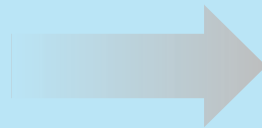


品管圈成立



品管圈第一次会议

，为了更好地落实优质护理服务，神外病区召开品管圈第一次会议，确定了相关成员，并一起学习了品管圈相关知识



品管圈小组成立

，成立品管圈小组，投票选举辅导员、圈长及圈员，制定各级人员职责，并提议一周内选定圈名及圈徽

1

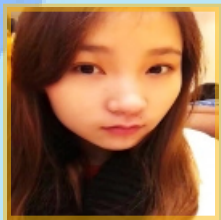
成员简介



圈长
毛瑾兰



辅导员
张云霞



圈员
陶莹梅



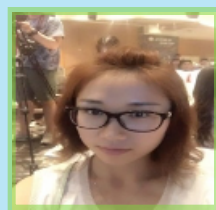
圈员
陈敏



圈员
石建秋



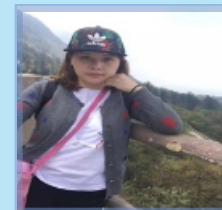
圈员
丁娟



圈员
张婷婷



圈员
肖春雪



圈员
刘茜

人员职责

圈长职责

- ✓ 领导品管圈的活动
- ✓ 决定品管圈活动的进行方向
- ✓ 建立圈员协助，全员参加发言
 - ✓ 全员分担的体制
- ✓ 建立圈员的良好人群关系
- ✓ 指导圈员有关QCC方法等

辅导员职责

- ✓ 实施圈长与圈员的品管教育
- ✓ 培养圈员自发参与圈会的风气
- ✓ 掌握圈员品管活动的想法和做法
- ✓ 正确指导品管手法，提高活动能力
 - ✓ 选定活动改善的问题
- ✓ 对品管圈无法处理问题给予帮助
- ✓ 辅导品管圈活动持续性和永久性
 - ✓ 协助圈会顺利进行

圈员职责

- ✓ 热心参加圈会，积极的参与活动
- ✓ 圈会积极发言，建立活泼的氛围
 - ✓ 扎实落实所分配的项目
- ✓ 将发现的问题积极向小组汇报
- ✓ 开展品管时与患者保持良好关系
- ✓ 确实遵守作业标准、实施作业

1

圈名圈徽的含义



爱脑圈

蓝色圆圈：寓意全科医护人员共同努力，守卫患者健康。

爱心与手：代表了我們外五科护士姐妹紧密团结在一起，齐心协力，用我们的真心、爱心、耐心、细心、责任心，给予患者关心、关怀与呵护。

健康的大脑：代表了生命中枢，在医、护、患三方共同参与协作下，竭力促进患者康复，使患者能更好的回归家庭、回归社会。

护理理念是“以病人为中心”，把患者真正的放到我们每一位护理人员的心里，用我们的真心、爱心、耐心、细心、责任心感动每一位患者，共同搭建良好的护患关系，促进康复，从而实现护理质量持续改进。

第二部分

主题选定



主题选定



确立主题

年9月6日召开品管圈会议，拟定主题，大家踊跃讨论，气氛活波。

主题选定

编号	备选主题	評價項目			总计得分	排序	选定
		重要性	迫切性	圈能力			
1	提高出血性脑卒中偏瘫患者良肢位摆放的正确率	36	32	40	108	2	★
2	提高住院患者对病房环境的满意度	28	28	20	76	9	
3	降低医护人员针刺伤隐患发生率	34	32	40	106	3	
4	提高气切患者鼻饲的准确率	36	40	40	116	1	
5	提高保护性约束带使用的依从性	26	32	40	98	5	
6	降低留置针72小时非计划拔管率	22	38	40	100	4	
7	提高神经外科药物使用的准确性	24	22	40	86	8	
8	提高收费的准确性	28	22	26	76	9	
9	降低留置胃管患者管道滑脱隐患的发生率	32	26	40	98	5	
10	提高患者心电监护仪使用的依从性	24	32	40	96	7	

备注：以评价法进行主题评价，共有8人参与选题过程。

选票分数：5分最高、3分普通、1分最低，第一顺位为本次活动主题。



良肢位主要是针对不同患病时间的脑卒中患者为其选择最合适的，最有利于患者康复的体位，通过对残障肢体进行早期的，低负荷伸展并将肌肉置于拉长的状态，从而有效预防和对抗痉挛姿势的出现，保护患者患侧肢体及关节功能，肌肉功能，预防肌肉发生功能障碍，在最大程度上恢复患者的肢体功能及生活能力。

参考文献

滕金蓉 脑卒中偏瘫患者的康复护理进展 《护理实践与研究》 年08期

常琴 仲艳茹 潘伟娜 良肢位摆放对脑卒中偏瘫患者康复效果的观察 《当代护士》 年12月下旬刊

张玉琴 任学娟 耿翠琴 品管圈活动在提高中风急性期患者良肢位摆放规范率中的应用 《当代护士》 年12期

选题理由

对患者而言

预防和减轻偏瘫肢体痉挛姿势的出现和加重，提高患者的肢体活动度，从而提高患者生活质量。



对医院而言

提高患者满意度，增加社会效应，提升医院的整体品牌形象。



对护士而言

提高护士的专科技能、健康教育能力、团队协作能力和责任心。



选题理由

主题说明

良肢位摆放定义

良肢位摆放是指针对不同患病时间的脑卒中患者为其选择最合适的最有利于患者康复的体位，通过对残障肢体进行早期的低负荷伸展并将肌肉置于拉长的状态，从而有效的预防和对抗痉挛姿势的出现，使躯干和肢体保持在功能状态。

$$\text{良肢位摆放合格率} = \frac{\text{良肢位摆放合格人次}}{\text{良肢位摆放查检总人次}} \times 100\%$$

第三部分

计划拟定



活动计划拟定

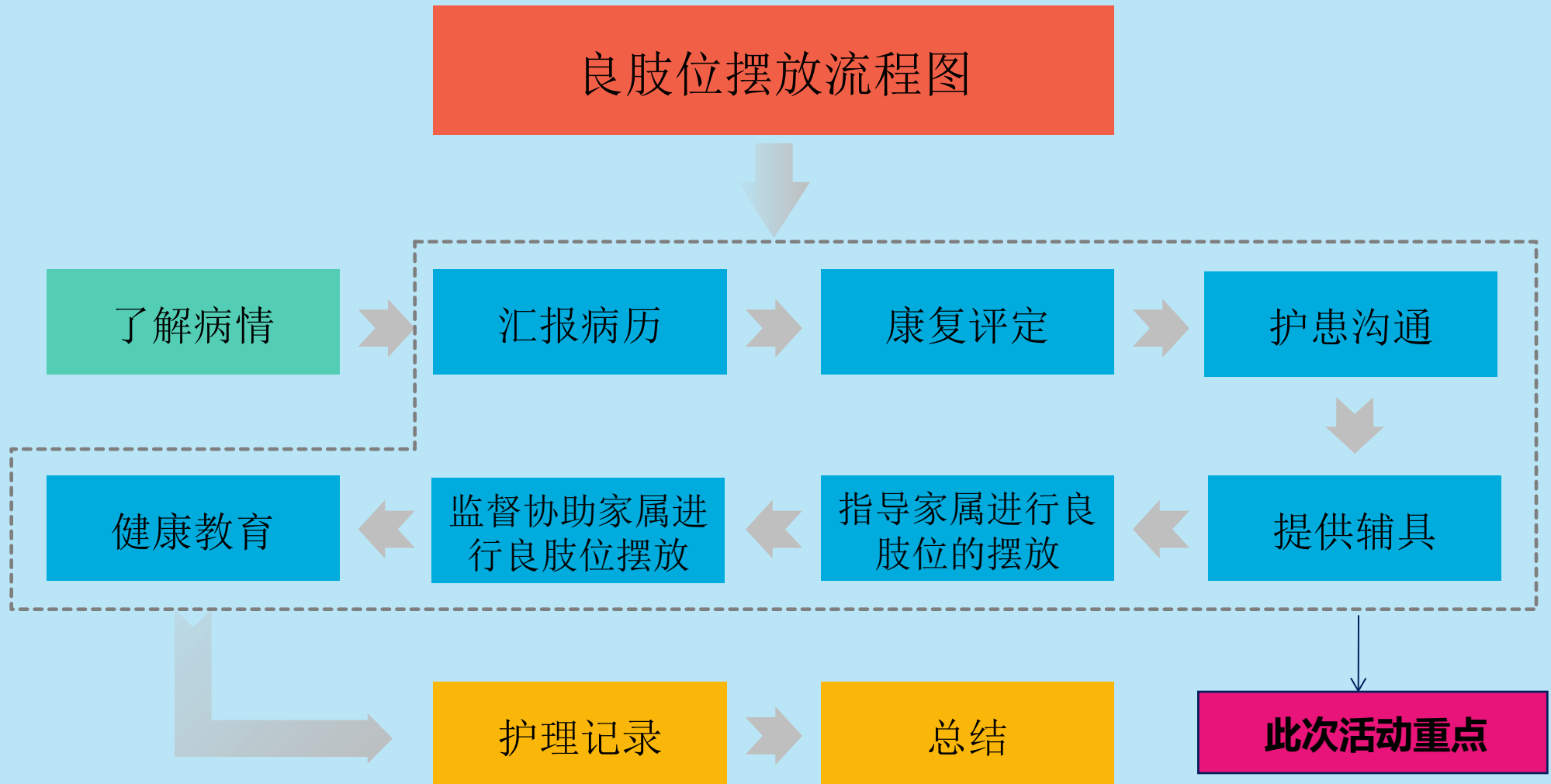
活动项目		9月				10月				11月				12月				1月		负责人		
		W1	W2	W3	W4	W5	W6	W7	W8	W9	W10	W11	W12	W13	W14	W15	W16	W17	W18		W19	W20
		7	14	21	28	5	12	19	26	2	9	16	23	30	6	13	20	27	3		10	17
Plan	主题选定	-->																				毛瑾兰
	计划拟定	-->																				毛瑾兰
	现状把握		-->																			毛瑾兰
	目标拟定		-->																			毛瑾兰
	解析					-->																毛瑾兰
	对策拟定							-->														毛瑾兰
Do	对策实施与检讨								-->												毛瑾兰	
Check	效果确认										-->										毛瑾兰	
Act	标准化														-->						毛瑾兰	
	总结与改进																-->				毛瑾兰	
备注		计划线				-->				实施线				-->								

第四部分

现状把握



现状流程



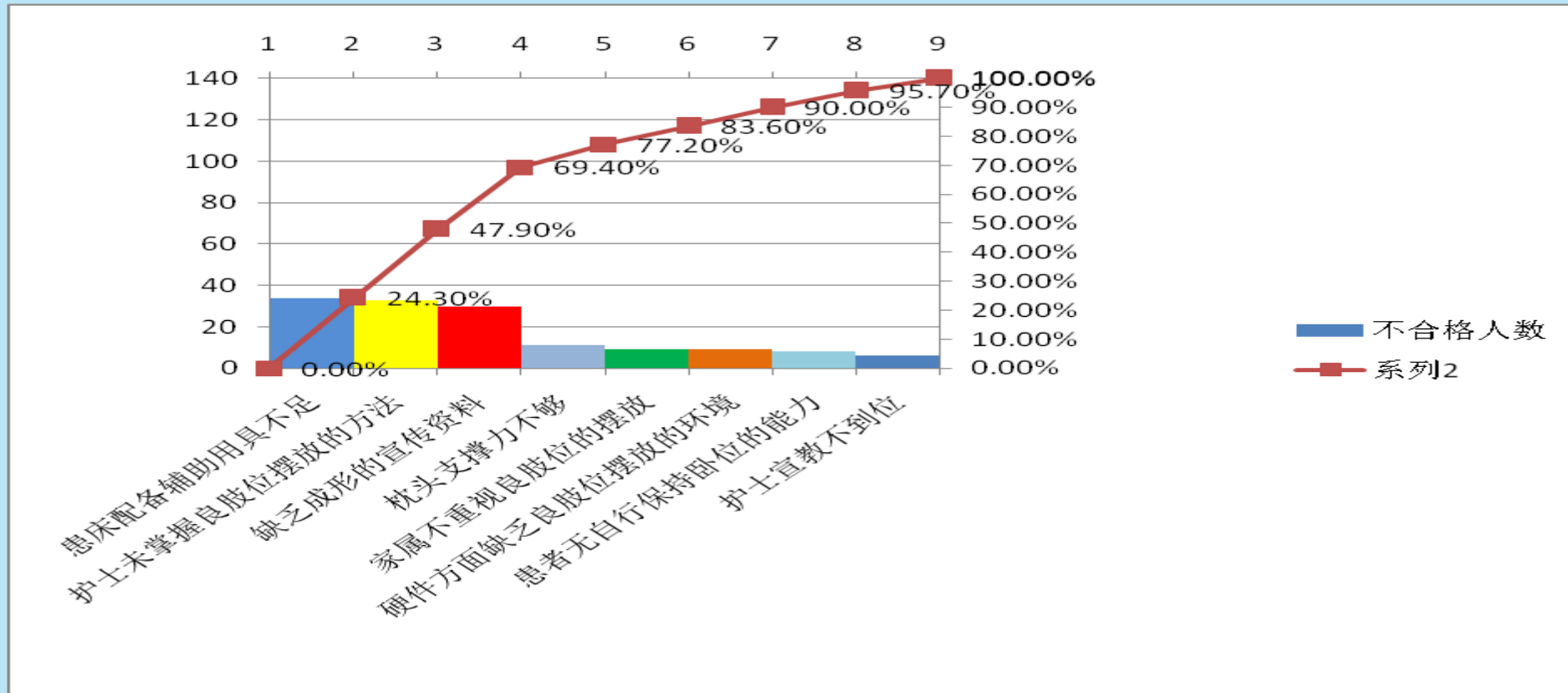
目标现状

-9-21—— -10-12对128名脑卒中偏瘫患者进行良肢位摆放的查检，其中良肢位摆放合格人数为57人，合格率44.5%。具体问题总结如下：

良肢位摆放不合格查检原因分析

	不合格人数	百分比	累计百分比
			0.00%
患床配备辅助用具不足	34	24.30%	24.30%
护士未掌握良肢位摆放的方法	33	23.60%	47.90%
缺乏成形的宣传资料	30	21.50%	69.40%
枕头支撑力不够	11	7.80%	77.20%
家属不重视良肢位的摆放	9	6.40%	83.60%
硬件方面缺乏良肢位摆放的环境	9	6.40%	90.00%
患者无自行保持卧位的能力	8	5.70%	95.70%
护士宣教不到位	6	4.30%	100.00%
合计	140		

改善前柏拉图



分析：根据查检数据表明，患床配备辅具不足枕头支撑力不够、护士未掌握良肢位摆放的方法、缺乏成形的宣传资料及家属不重视良肢位的摆放占83.6%，依柏拉图二八定律，将此四大情况列为本次主题改善重点。

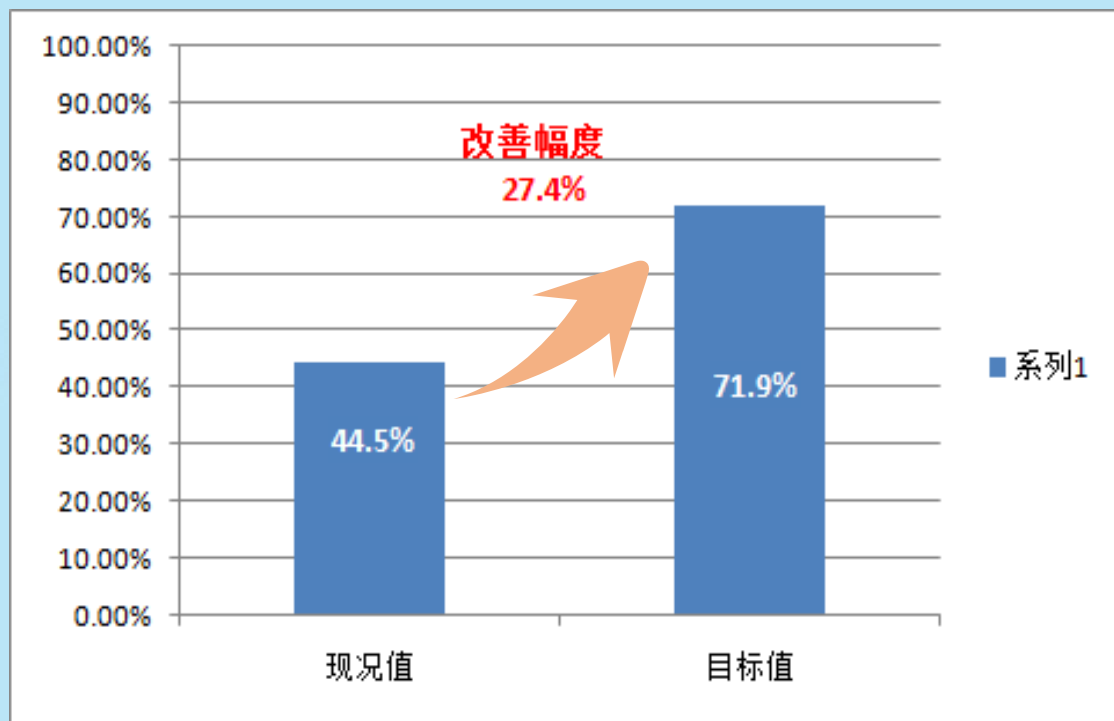
第五部分

目标设定



目标值设定

良肢位摆放合格率



目标值

=

现况值+ (1-现况值) × 改善重点 × 圈能力

=

44.5%+ (1-44.5%) × 76% × 65%

=

71.9%

第六部分

原因分析



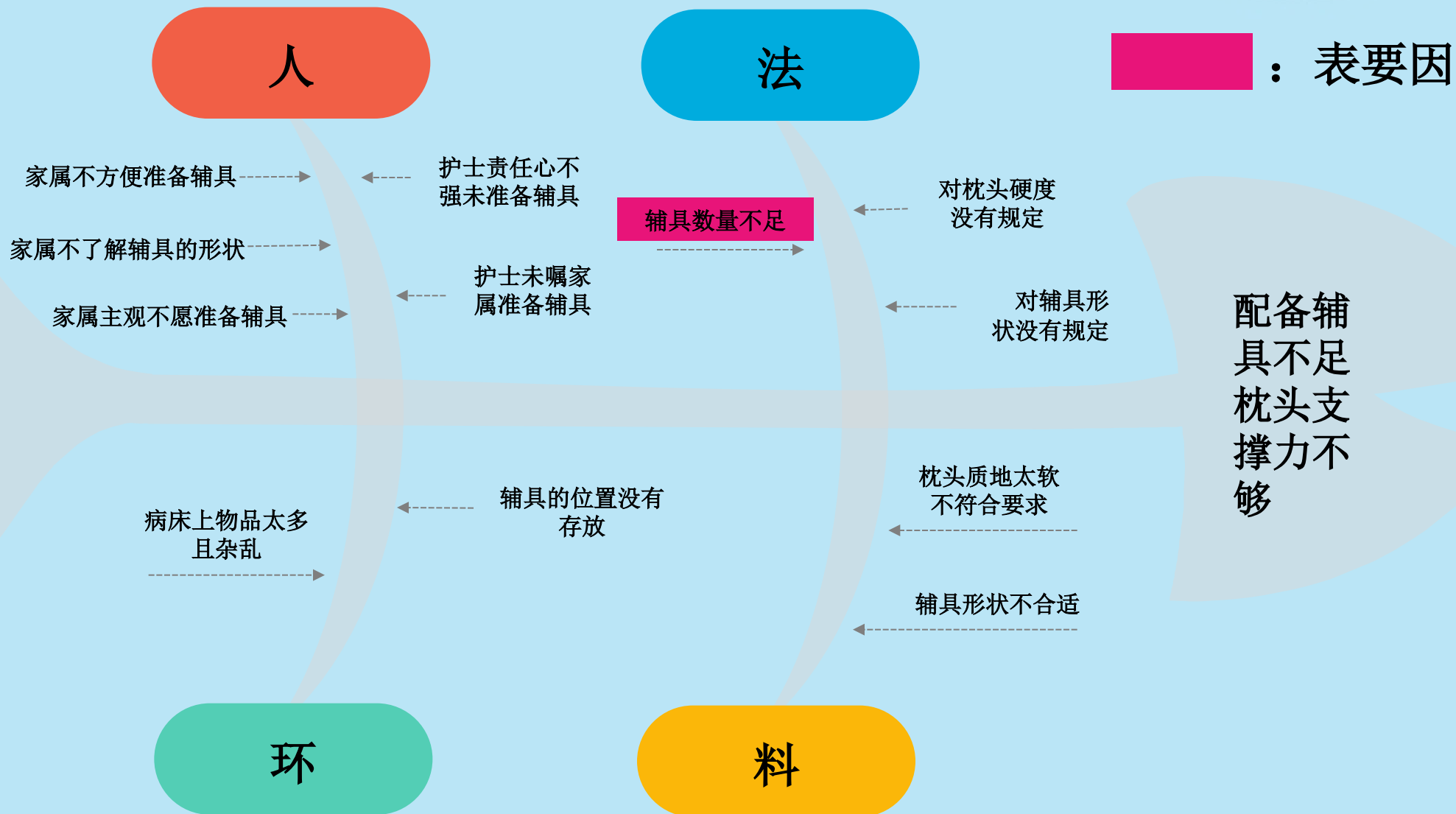
原因分析



头脑风暴

针对统计出的主要原因，神外病区全体成员展开了头脑风暴，利用鱼骨图分析了主要因与非主要因，详细结果见下表

原因分析



以上内容仅为本文档的试下载部分，为可阅读页数的一半内容。如要下载或阅读全文，请访问：
<https://d.book118.com/457163045014006123>