



胆管细胞癌护理查房



目录

- 胆管细胞癌概述
- 护理评估与计划
- 术前护理措施
- 术后护理措施
- 长期随访与康复指导
- 总结与反思



01

胆管细胞癌概述

Chapter





发病原因及机制

胆管结石及胆道感染

长期的胆道感染和胆汁淤积容易导致胆管壁发生癌变。

肝吸虫感染

肝吸虫感染可引起胆管炎症，长期炎症刺激可诱发胆管细胞癌。

先天性胆管囊肿

先天性胆管囊肿患者容易发生癌变，可能与囊肿内胆汁淤积和细菌感染有关。

其他因素

如原发性硬化性胆管炎、溃疡性结肠炎等也可增加胆管细胞癌的发病风险。





临床表现与诊断



临床表现

患者可出现黄疸、腹痛、发热、消瘦等症状。黄疸是胆管细胞癌最常见的症状之一，表现为皮肤、巩膜黄染，尿色深黄等。



诊断方法

通过B超、CT、MRI等影像学检查可发现肝内或肝外胆管扩张及肿瘤占位性病变。同时结合患者临床表现及实验室检查（如肝功能、肿瘤标志物等）进行综合诊断。



治疗方法及预后

治疗方法

胆管细胞癌的治疗以手术切除为主，对于早期患者可行根治性切除术，中晚期患者可行姑息性切除术或介入治疗等。同时根据患者病情可辅助放化疗等综合治疗措施。

预后情况

胆管细胞癌的预后与肿瘤分期、治疗方式及患者身体状况等多种因素有关。早期发现并接受有效治疗的患者预后相对较好，而中晚期患者预后较差，5年生存率较低。因此，对于胆管细胞癌的高危人群应定期进行筛查和随访，以便早期发现和治疗。



02

护理评估与计划

Chapter





患者全面评估

对患者进行全面的体格检查，包括生命体征、腹部压痛、黄疸等。

利用B超、CT、MRI等影像学检查手段，评估肿瘤的大小、位置及与周围组织的关系。

病史采集

详细了解患者的病史，包括症状、体征、诊断过程、治疗方案等。

体格检查

实验室检查

根据患者病情，进行必要的实验室检查，如肝功能、肿瘤标志物等。

影像学检查



护理问题识别

01

疼痛

评估患者的疼痛程度，
采取合适的镇痛措施。

02

营养失调

针对患者可能出现的
营养不良，制定个性
化的饮食计划。

03

心理护理

关注患者的心理变化，
提供心理支持和辅导。

04

并发症预防

积极预防和处理可能
出现的并发症，如感
染、出血等。



制定个性化护理计划



疼痛管理

根据患者的疼痛程度，选择合适的镇痛药物和方法，如非甾体抗炎药、阿片类药物等。



营养支持

为患者提供高蛋白、高热量、高维生素的饮食，必要时给予肠内或肠外营养支持。



心理护理

与患者建立良好的沟通关系，提供心理支持和辅导，帮助患者树立战胜疾病的信心。



并发症预防与处理

密切观察患者的病情变化，及时发现并处理可能出现的并发症，如感染、出血等。同时，加强患者的皮肤护理和口腔护理，预防压疮和口腔感染的发生。



03

术前护理措施

Chapter





心理护理与健康教育

评估患者的心理状态，提供心理支持和情绪疏导，减轻焦虑和恐惧情绪。

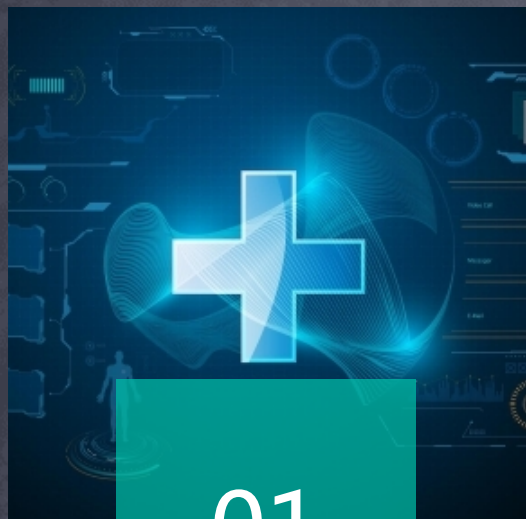
向患者和家属详细解释手术的必要性和过程，以及可能出现的风险和并发症。

提供胆管细胞癌的相关知识教育，帮助患者和家属了解疾病和治疗方案。





营养支持与饮食调整



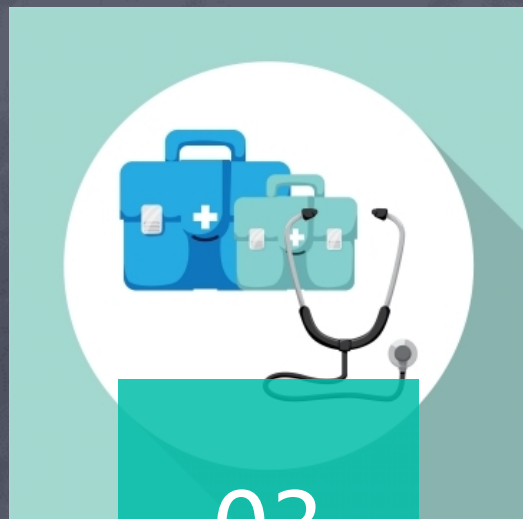
01

评估患者的营养状况，制定个性化的营养支持计划。



02

鼓励患者进食高蛋白、高热量、高维生素的食物，以满足手术前的营养需求。



03

对于存在营养不良或进食困难的患者，可通过肠内或肠外营养支持来改善营养状况。



04

根据患者的具体情况调整饮食，如低脂、低糖、低盐等。

以上内容仅为本文档的试下载部分，为可阅读页数的一半内容。如要下载或阅读全文，请访问：
<https://d.book118.com/458054030111006054>