

河北医保知识培训 ppt课件



PROJECT

目录

CONTENTS

- 医保制度概述
- 医保政策解读
- 医保基金管理 with 使用
- 医保定点机构管理
- 异地就医结算服务
- 医保电子凭证推广应用
- 总结与展望





01

医保制度概述





医保制度定义与作用



定义

医保制度是指国家通过立法形式，为保障公民基本医疗需求而建立的一种社会保险制度。



作用

医保制度在保障公民基本医疗权益、促进医疗卫生事业发展、维护社会稳定等方面发挥着重要作用。



国内外医保制度比较

国内医保制度

我国医保制度主要包括城镇职工基本医疗保险、城镇居民基本医疗保险和新型农村合作医疗等，具有广覆盖、保基本、多层次、可持续等特点。

国外医保制度

国外医保制度种类繁多，如美国的商业医疗保险、英国的国民健康服务、德国的社会医疗保险等，各国医保制度在保障范围、筹资方式、支付方式等方面存在差异。

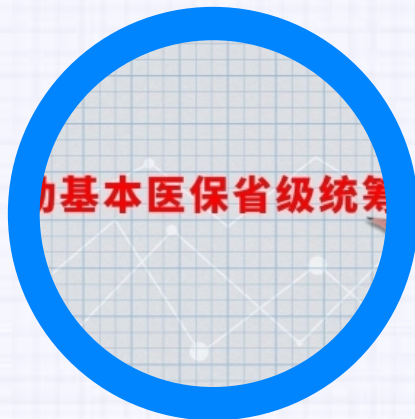




河北省医保制度发展历程

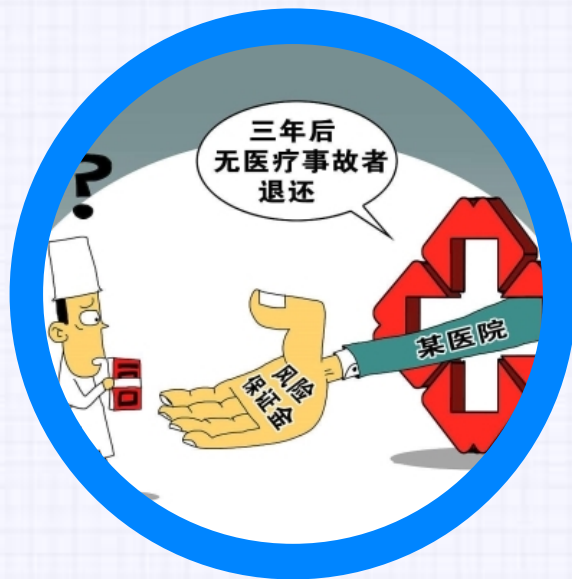
初创阶段

河北省医保制度起始于20世纪90年代，当时主要建立了城镇职工基本医疗保险制度。



发展阶段

随着医疗保障需求的不断增长，河北省逐步扩大了医保覆盖范围，将城镇居民和农村居民纳入医保保障范围。



完善阶段

近年来，河北省不断完善医保制度，提高保障水平，推动医保支付方式改革，加强医保基金监管等。

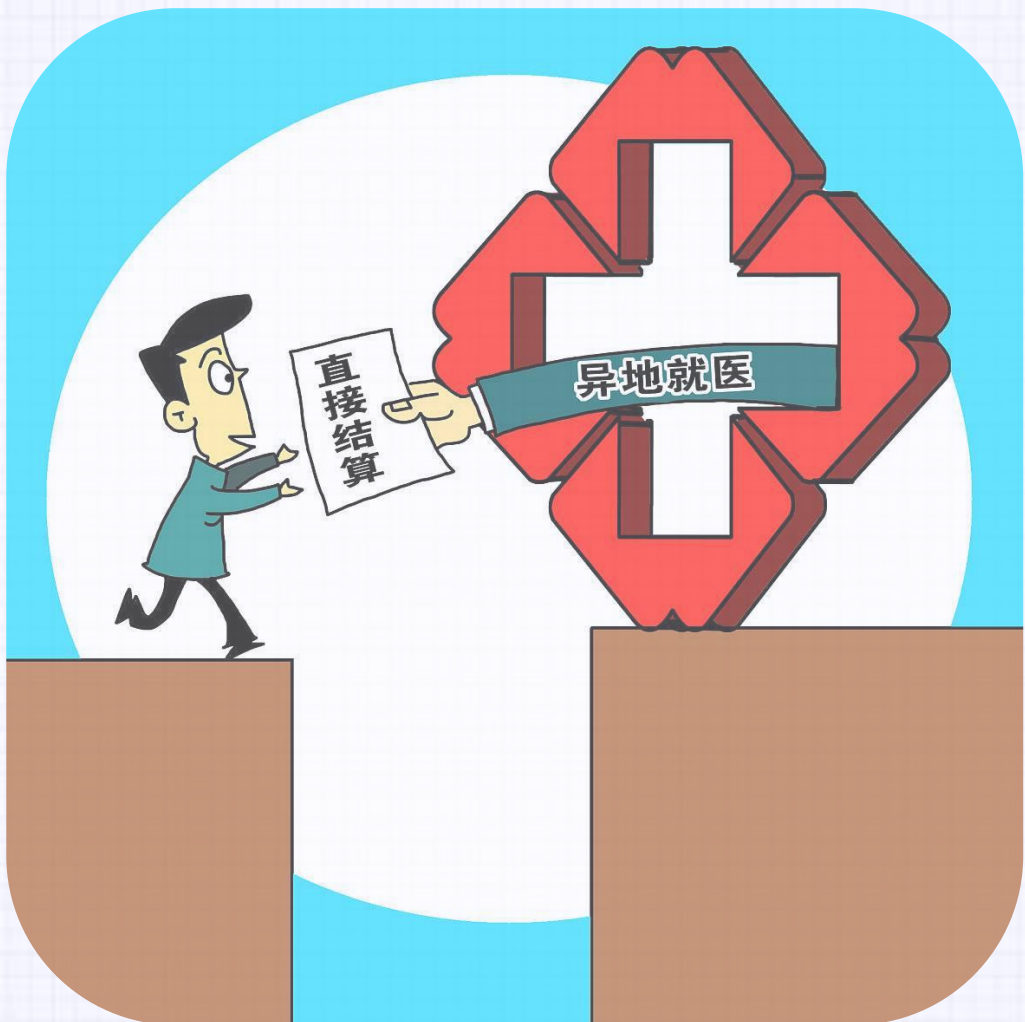


02 医保政策解读





参保对象与范围



城镇职工基本医疗保险

覆盖所有用人单位的职工，包括企业、机关、事业单位、社会团体、民办非企业单位的职工以及城镇个体工商户的雇工。

城乡居民基本医疗保险

覆盖除职工基本医疗保险应参保人员以外的其他所有城乡居民，包括农村居民、城镇非从业居民、在校学生、在统筹地区取得居住证的常住人口等。



缴费标准与方式

城镇职工基本医疗保险

由用人单位和职工个人共同缴纳，具体缴费比例和基数根据当地政策规定执行。

城乡居民基本医疗保险

实行个人缴费和政府补助相结合的筹资方式，个人缴费标准和政府补助标准根据当地政策规定执行。





待遇享受条件及标准

城镇职工基本医疗保险

参保人员需在定点医疗机构就医，并符合基本医疗保险药品目录、诊疗项目、医疗服务设施标准以及急诊、抢救的医疗费用等条件。待遇标准包括起付线、报销比例、最高支付限额等，具体根据当地政策规定执行。

城乡居民基本医疗保险

参保人员需在定点医疗机构就医，并符合基本医疗保险药品目录、诊疗项目、医疗服务设施标准以及急诊、抢救的医疗费用等条件。待遇标准包括起付线、报销比例、最高支付限额等，具体根据当地政策规定执行。同时，对于特殊人群如低保对象、重度残疾人等，政府会给予额外的医疗救助。



03

医保基金管理使用





医保基金筹集渠道

包括个人缴费、单位缴费、政府补贴等多元化筹资方式。

医保基金规模

随着医保制度的不断完善和覆盖面的扩大，医保基金规模逐年增长，为医保制度的可持续发展提供了有力保障。





基金投资运营情况分析



基金投资方式

医保基金通过银行存款、国债、金融债券等安全、稳健的投资方式实现保值增值。

基金投资收益

在保证基金安全的前提下，医保基金通过投资获得了一定的收益，为医保制度的平稳运行提供了资金支持。



基金监管措施及效果评估

基金监管措施

包括建立健全医保基金监管制度、加强医保经办机构内部管理、强化社会监督等。

效果评估

通过实施一系列有效的监管措施，医保基金的安全性和使用效率得到了显著提高，为参保人员提供了更加优质、高效的医疗保障服务。



04

医保定点机构管理





定点机构申请条件及流程

要点一

申请条件

具备相应医疗资质和设施、遵守医保政策法规、自愿接受医保管理等。

要点二

申请流程

提交申请材料、审核材料、现场评估、签订服务协议等步骤。



定点机构服务协议签订与执行



服务协议内容

明确双方权利义务、服务范围、支付标准、违约责任等。



服务协议执行

遵守协议规定，提供优质服务，接受医保部门监督和管理。

以上内容仅为本文档的试下载部分，为可阅读页数的一半内容。如要下载或阅读全文，请访问：
<https://d.book118.com/458070073036006061>