



作业3

- 分别利用清华同方《中国期刊全文数据库》、万方数据《学术期刊》、维普资讯《中文科技期刊数据库》检索所在院系任意一名教师在**2006**年以后发表的研究论文，下载其篇名、作者、期刊刊名及卷、期信息。并评价三个数据库的检索过程与结果。



维普数据库

- 源于重庆维普资讯有限公司1989年创建的《中文科技期刊篇名数据库》
 - 数据来源：1989年至今的8000余种期刊刊载的2000余万篇文献，并以每年180万篇的速度递增。
 - 分类体系：按照《中国图书馆分类法》进行分类，所有文献被分为8个专辑：社会科学、自然科学、工程技术、农业科学、医药卫生、经济管理、教育科学和图书情报。
 - 采用国际标准的PDF全文数据库格式



维普信息资源系统—镜像站



首页 | 关于维普 | 维普中心网站 | 在线帮助 | 日志查询系统

帐号: 密码: #欢迎您 guest 退出登录

《中文科技期刊数据库》(全文版) 收录年限: 1989年 至今

-
-
-
-
-

检索帮助

M=题名或关键词 请您在这里输入检索词.....

传统检索 维普资讯《中文科技期刊数据库》老用户习惯的专业检索风格;

分类检索 对文章中图分类号范围组合, 灵活限制检索范围;

高级检索 多检索条件任意组合检索, 一次命中;

期刊导航 期刊分类导航, 年卷期浏览期刊, 实现数字期刊漫游;

五种检索方式

浏览器下载

系统默认快速检索

- 我的主页
- 我的电子书架
- 我的检索历史

下载全文阅读器

联系我们

营销服务中心总机号:

- 023 - 67765316, 67766352

产品销售服务热线:

- 023 - 89072231, 89072232

镜像技术服务热线:

- 023 - 67766436, 67765342

传统检索

维普资讯-中文科技期刊数据库检索 - Microsoft Internet Explorer

文件(E) 编辑(E) 查看(V) 收藏(A) 工具(T) 帮助(H)

地址(D) http://211.70.215.32/visitnew.asp

同义词 同名作者 期刊范围 全部期刊 年限 1989 - 2005 选择 当前记录 下载题录 回到首页

检索入口 M=题名或关键词 检索式 模糊 检索 与 二次检索 帮助 在线帮助

中刊库分类导航

- 《中刊库》分类导航 [AC]
- 经济管理
- 教育科学
- 图书情报
- 自然科学
- 农业科学
- 医药卫生
- 工程技术

中刊库刊名导航

- 高级检索
- 分类检索

检索方式切换

检索区

概览区

导航区

细阅区

VIP 中文科技期刊数据库 (全文版)
1989-2005
维普信息资源系统镜像站V6.0版
版权所有：重庆维普资讯有限公司

使用说明：浏览全文请首先下载 [VIP全文浏览器](#) [PDF全文浏览器](#)

检索提示：

- 在上方选择好期刊范围、年代限制、检索入口后，在输入框中输入检索条件，点击检索按钮。
- 选择逻辑关系式，输入检索条件，点击“二次检索”按钮，可在上次检索结果中进行再检索。
- 同时可在左边导航树中选择文献类别限制，或选择期刊。
- 也可在检索输入框中直接输入组合检索式直接检索。
范例一：K=维普资讯*A=杨新莉
范例二：(k=(cad+cam)+f=雷达)*r=机械-k=模具

Internet

模糊检索与精确检索

维普资讯-中文科技期刊数据库检索 - Microsoft Internet Explorer

文件(E) 编辑(E) 查看(V) 收藏(A) 工具(T) 帮助(H)

地址(D) http://211.70.215.32/visitnew.asp

同义词 同名作者 期刊范围 全部期刊 年限 1989 - 2005 选择 当前记录 下载题录 回到首页

检索入口 J=刊名 检索式 电子科技 模糊 检索 与 二次检索 帮助 在线帮助

中刊库分类导航

- 《中刊库》分类导航 [A]
- 经济管理
- 教育科学
- 图书情报
- 自然科学
- 农业科学
- 医药卫生
- 工程技术

中刊库刊名导航

- 高级检索
- 分类检索

序号	题名	作者	刊名	出版年
<input type="checkbox"/> 1	项目管理团队建设的新思路	田敏[1] 邵培基[2]	电子科技大学学报：社会科学版	2004
<input type="checkbox"/> 2	产业链结构类型研究	李心芹 李仕明...	电子科技大学学报：社会科学版	2004
<input type="checkbox"/> 3	基于Rough集理论的城市信息系统知识获取方法	刘金瑞[1] 于冬[1]...	西安电子科技大学学报：社会科学版	2004
<input type="checkbox"/> 4	企业信息化建设中的CIO人才战略	张营 王益锋	西安电子科技大学学报：社会科学版	2004
<input type="checkbox"/> 5	美国研究型大学本科教育的变革与创新	宣文	电子科技大学学报：社会科学版	2004
<input type="checkbox"/> 6	原产地效应及其在国际营销中的作用	李永强 陈锐	电子科技大学学报：社会科学版	2004
<input type="checkbox"/> 7	对区域差异形成原因的社会化思考	王言炉 李宗植	电子科技大学学报：社会科学版	2004
<input type="checkbox"/> 8	区域特色经济与新产业区的新兴古典经济学理	陈卓	电子科技大学学报：社会科学版	2004

检索提示：
• 在上方选择好期刊范围、年代限制、检索入口后，在输入框中输入检索条件，点击检索按钮。
• 选择逻辑关系式，输入检索条件，点击“二次检索”按钮，可在上次检索结果中进行再检索。
• 同时可在左边导航树中选择文献类别限制，或选择期刊类别限制。
• 也可在检索输入框中直接输入组合检索式直接检索：
范例一：K=维普资讯*A=杨新利
范例二：(k=(cad+cam)+t=雷达)*f=机械-k=模具

精确检索

维普资讯-中文科技期刊数据库检索 - Microsoft Internet Explorer

文件(E) 编辑(E) 查看(V) 收藏(A) 工具(T) 帮助(H)

地址(D) http://211.70.215.32/visitnew.asp

同义词 同名作者 期刊范围 全部期刊 年限 1989 - 2005 选择 当前记录 下载题录 返回首页

检索入口 J=刊名 检索式 电子科技 **精确** 检索 与 二次检索 帮助 在线帮助

中刊库分类导航

- 《中刊库》分类导航 [A]
- 经济管理
- 教育科学
- 图书情报
- 自然科学
- 农业科学
- 医药卫生
- 工程技术

中刊库刊名导航

- 高级检索
- 分类检索

序号 题名 作者 刊名 出版年

<input type="checkbox"/>	1	在分群分布式Ad hoc网络中一种基于TDMA带宽预定的QoS路由协议	张彪 陈彦辉	电子科技	2004
<input type="checkbox"/>	2	CSR公司的BlueCore用于Agere Systems公司新型GSM/GPRS多媒体手机平台	无	电子科技	2004
<input type="checkbox"/>	3	CSR公司的BlueCore使Innovi公司的新型BLUETREK耳机大幅度节约电能	无	电子科技	2004
<input type="checkbox"/>	4	基于LDPC码的BICM系统性能分析	王文君 刘少华	电子科技	2004
<input type="checkbox"/>	5	级联RS——空时格码OFDM系统的应用	林爱英 陈建安	电子科技	2004
<input type="checkbox"/>	6	基于CT-TCM的CSI自适应编码调制技术	王丽娜 汶丽	电子科技	2004
<input type="checkbox"/>	7	网络管理系统评估技术研究	李卉 杨家玮	电子科技	2004
<input type="checkbox"/>	8	多相正交序列的完全互补码的构造方法	贾志成 张超...	电子科技	2004
<input type="checkbox"/>	9	基于TMS320VC5402的ILS信号处理的实现方案	谭晓华 陈健	电子科技	2004

共检中: 3737条, 1/374 页 标记: 0 条

检索提示:

- 在上方选择好期刊范围、年代限制、检索入口后, 在输入框中输入检索条件, 点击检索按钮。
- 选择逻辑关系式, 输入检索条件, 点击“二次检索”按钮, 可在上次检索结果中进行再检索。
- 同时可在左边导航树中选择文献类别限制, 或选择期刊类别限制。
- 也可在检索输入框中直接输入组合检索式直接检索:
范例一: K=维普资讯*A=杨新利
范例二: (k=(cad+cam)+t=雷达)*r=机械-k=模具

中 简

高级检索

维普资讯-中文科技期刊数据库检索 - Microsoft Internet Explorer

文件(E) 编辑(E) 查看(V) 收藏(A) 工具(T) 帮助(H)

← 后退 → 搜索 收藏夹 媒体 上网助手 已拦截: 3487 清理 修复

地址(D) http://211.70.215.32/visitnew.asp?db=1&fs=3 转到 链接 上网助手 已拦截: 3487 清理 修复

我的数据库 | 帮助 | 退出登录



首页 传统检索 高级检索 分类检索 期刊导航

逻辑	检索项	检索词	匹配度	扩展功能
	K=关键词		模糊	查看同义词
并且	A=作者		模糊	同名/合著作者
并且	C=分类号		模糊	查看分类表
并且	S=机构		模糊	查看相关机构
并且	J=刊名		模糊	查看变更情况

检索 重置 扩展检索条件

直接输入检索式：

- 检索规则说明：“*”代表“并且”“+”代表“或者”“-”代表“不包含” [更多帮助 >>](#)
- 检索范例：
范例一：K=维普资讯*A=杨新莉 4信息检索原理与技术
范例二：(k=(cad+cam)+t=雷达)*r=机械-k=模具

文件(F) 编辑(E) 查看(V) 收藏(A) 工具(T) 帮助(H)

← 后退 → 搜索 收藏夹 媒体 上网助手 已拦截: 4132 清理 修复

地址(D) http://211.70.215.32/visitnew.asp 转到 链接 >>

逻辑	检索项	检索词	匹配度	扩展功能
	K=关键词		模糊	查看同义词
并且	A=作者		模糊	同名/合著作者
并且	C=分类号		模糊	查看分类表
并且	S=机构		模糊	查看相关机构
并且	J=刊名		模糊	查看变更情况

> 扩展检索条件

- 时间条件：
 - 时间：1989 年至 2005 年
 - 更新时间：最近一周
- 专业限制：
 - 经济管理 图书情报 教育科学 自然科学 农业科学 医药卫生 工程技术
- 期刊范围：
 - 核心期刊 重要期刊 全部期刊

检索 重置 扩展检索条件

高级检索同义词库使用

维普资讯-中文科技期刊数据库检索 - Microsoft Internet Explorer 孟庭苇 - 无标题

文件(E) 编辑(E) 查看(V) 收藏(A) 工具(T) 帮助(H)

地址(D) http://211.70.215.32/visitnew.asp 转到 链接 上网助手 已拦截: 4132 清理 修复

VIP 维普资讯 CQVIP.COM 中文科技期刊数据库 (1989-)

我的数据库 | 帮助 | 退出登录

首页 传统检索 **高级检索** 分类检索 期刊导航

逻辑	检索项	检索词	匹配度	扩展功能
	K=关键词	番茄	模糊	查看同义词
并且	A=作者		模糊	同名/合著作者
并且	C=分类号		模糊	查看分类表
并且	S=机构		模糊	查看相关机构
并且	J=刊名		模糊	查看变更情况

检索 重置 扩展检索条件

直接输入检索式：

- 检索规则说明：“*”代表“并且”“+”代表“或者”“-”代表“不包含” [更多帮助 >>](#)
- 检索范例：**范例一**：K=维普资讯*A=杨新莉 4信息检索原理与技术
范例二：(k=(cad+cam))+t=雷达)*r=机械-k=模具



关键词: 番茄

请选择以下同义词

选择	同义词
<input checked="" type="checkbox"/>	蕃茄
<input checked="" type="checkbox"/>	西红柿

确定 取消 关闭

完毕 Internet

检索 重查 扩展检索条件

直接输入检索式：

- 检索规则说明：“*”代表“并且”“+”代表“或者”“-”代表“不包含” [更多帮助 >>](#)
- 检索范例：**范例一**：K=维普资讯*A=杨新莉 4信息检索原理与技术
范例二：Q=(cad+cam)+t=雷达)*r=机械-k=模具

文件(F) 编辑(E) 查看(V) 收藏(A) 工具(T) 帮助(H)

← 后退 → 搜索 收藏夹 媒体 上网助手 已拦截: 4132 清理 修复

地址(D) http://211.70.215.32/visitnew.asp 转到 链接 >>



我的数据库 | 帮助 | 退出登录

首页 传统检索 高级检索 分类检索 期刊导航

逻辑	检索项	检索词	匹配度	扩展功能
	K=关键词	番茄+番茄+西红柿	模糊	查看同义词
并且	A=作者		模糊	同名/合著作者
并且	C=分类号		模糊	查看分类表
并且	S=机构		模糊	查看相关机构
并且	J=刊名		模糊	查看变更情况

直接输入检索式：

- 检索规则说明：**“*”代表“并且” “+”代表“或者” “-”代表“不包含”**
- 检索范例：**范例一：K=维普资讯*A=杨新莉** 4信息检索原理与技术
范例二：Q=(cad+cam)+t=雷达)*r=机械-k=模具

[更多帮助 >>](#)

高级检索同名作者库使用

维普资讯 - 中文科技期刊数据库检索 - Microsoft Internet Explorer

柯奕良 - 大哥

文件(E) 编辑(E) 查看(V) 收藏(A) 工具(T) 帮助(H)

地址(D) http://211.70.215.32/visitnew.asp

我的数据库 | 帮助 | 退出登录

中文科技期刊数据库 (1989-)

首页 传统检索 高级检索 分类检索 期刊导航

逻辑	检索项	检索词	匹配度	扩展功能
	K=关键词		模糊	查看同义词
并且	A=作者	张三	模糊	同名/合著作者
并且	C=分类号		模糊	查看分类表
并且	S=机构		模糊	查看相关机构
并且	J=刊名		模糊	查看变更情况

检索 重置 扩展检索条件

直接输入检索式：

- 检索规则说明：“*”代表“并且”“+”代表“或者”“-”代表“不包含” [更多帮助 >>](#)
- 检索范例：
范例一：K=维普资讯*A=杨新莉
范例二：Q=(cad+cam)+t=雷达)*r=机械-k=模具

4信息检索原理与技术

文件(F) 编辑(E)

← 后退 →

地址(D)

同名作者 - Microsoft Internet Explorer 爱你太真

文件(F) 编辑(E) 查看(V) 收藏(A) 工具(T) 帮助(H)

← 后退 → 搜索 收藏夹 媒体 >>

地址(D) r.dll?SearchSame 转到 链接 >> 上网助手 已拦截: 4132 清理 修复

发现不同单位同名作者, 请选择以下作者单位

选择	作者单位
<input type="checkbox"/> 1	福建林学院经管系
<input type="checkbox"/> 2	福建林学院经济管理系
<input type="checkbox"/> 3	不详
<input type="checkbox"/> 4	中国社科院农村发展研究所, 北京
<input checked="" type="checkbox"/> 5	中国社科院研究生院, 北京
<input checked="" type="checkbox"/> 6	中国社科院研究生院
<input checked="" type="checkbox"/> 7	中国社会科学院研究生院
<input type="checkbox"/> 8	中国社会科学院研究生院, 100102
<input type="checkbox"/> 9	中国社会科学院研究生院, 北京100102
<input type="checkbox"/> 10	国务院研究室农村经济司

确定 取消 关闭

VIP
维普资讯
中文科技期刊

逻辑

并且

并且

并且

并且

直接 完毕 Internet

检索规则说明: “*”代表“并且” “+”代表“或者” “-”代表“不包含” [更多帮助 >>](#)

中 简 : 范例一: K=维普资讯*A=杨新莉 4信息检索原理与技术
范例二: Q=(cad+cam)+t=雷达)*r=机械-k=模具



首页

张三*Organ=(中国社科院研究生院,北京+中国社科院研究生院+中国社会科学院研究生院)

逻辑	检索项	检索词	匹配度	扩展功能
	K=关键词		模糊	查看同义词
并且	A=作者	张三*Organ=(中国社科院研究生院,	模糊	同名/合著作者
并且	C=分类号		模糊	查看分类表
并且	S=机构		模糊	查看相关机构
并且	J=刊名		模糊	查看变更情况

直接输入检索式：

检索规则说明：“*”代表“并且”“+”代表“或者”“-”代表“不包含”

[更多帮助 >>](#)



范例一：K=维普资讯*A=杨新莉

4信息检索原理与技术

范例二：Q=(cad+cam)+t=雷达)*r=机械-k=模具

专家检索 (直接输入检索式)

维普资讯-中文科技期刊数据库检索 - Microsoft Internet Explorer

文件(E) 编辑(E) 查看(V) 收藏(A) 工具(T) 帮助(H)

后退 搜索 收藏夹 媒体 上网助手 已拦截: 3487 清理 修复

地址(D) http://211.70.215.32/visitnew.asp?db=1&fs=3 转到 链接 >>

并且	S=机构		模糊	查看相关机构
并且	J=刊名		模糊	查看变更情况
<input type="button" value="检索"/> <input type="button" value="重置"/> <input type="button" value="扩展检索条件"/>				

直接输入检索式：

- 检索规则说明：“*”代表“并且”“+”代表“或者”“-”代表“不包含” [更多帮助 >>](#)
- 检索范例：
范例一：K=维普资讯*A=杨新莉
范例二：Q=(cad+cam)+t=雷达)*r=机械-k=模具
- 检索条件：
t=(西红柿+番茄)*k=种植

Top

分类检索

维普资讯-中文科技期刊数据库检索 - Microsoft Internet Explorer

文件(E) 编辑(E) 查看(V) 收藏(A) 工具(T) 帮助(H)

地址(D) http://211.70.215.32/visitnew.asp?db=1&fs=3

中文科技期刊数据库 (1989-)

分类表

- [F] 经济
- [G] 文化、科学、教育、体育
- [N] 自然科学总论
- [O] 数理科学和化学
- [P] 天文学、地球科学
- [Q] 生物科学
 - [Q-0] 生物科学的理论与方法
 - [Q1] 普通生物学
 - [Q-1] 生物科学现状与发展
 - [Q2] 细胞生物学
 - [Q3] 遗传学
 - [Q-3] 生物科学的研究方法与技术
 - [Q4] 生理学
 - [Q-4] 生物科学教育与普及
 - [Q5] 生物化学

所选分类


-----双击删除一行-----
自然科学总论
生物科学的理论与方法
生物科学的研究方法与技术
生物科学教育与普及

M=题名或关键词 番茄*种植

搜索

提示：请在分类表中选择分类，将勾选的分类添加到右边“所选分类”方框中。信息检索原理与技术
如果要删除某一所选分类，可在点击该分类后直接双击删除。

在检索框外选择检索入口 输入检索条件 在所选分类中进行更限制检索



维普数据库的特点

- 维普数据库的分类检索可以提供多个不同学科的交叉类目检索
- 维普数据库除了具有一般检索功能外，还具有同义词库、同名作者库，用来提高查全率和查准率。
 - 值得注意的是，同义词功能只适用于三个检索字段：关键词、题名或题名与关键词；
 - 同名作者功能只适用于两个检索字段：作者、第一作者。



万方数据库

1) 概况

是由中国科技信息研究所、万方数据集团公司开发的网上数据库联机检索系统。

2) 收录特色

以科技信息为主，也包括经济、金融、社会、文化、教育、卫生等各行业期刊。

3) 我馆资源

我馆有访问权限的万方资源有数字化期刊、科技信息、中国学位论文全文数据库、中国学术会议论文全文数据库、中国标准数据库。



万方数据资源系统

- **数字化期刊：**万方数据共收录期刊约6000种，覆盖哲学政法、社会科学、经济财政、教科文艺、基础科学、医药卫生、农业科学、工业技术等八大类别。
- **中国学位论文全文数据库：**该库由国家法定学位论文收藏机构——中国科技信息研究所提供，并委托万方数据加工建库，收录了自1980年以来我国自然科学领域博士、博士后及硕士研究生论文，其中学位论文全文超过152万篇。
- **中国学术会议论文全文数据库：**主要收录1998年以来国家级学会、协会、研究会组织召开的全国性学术会议论文，数据范围覆盖自然科学、工程技术、农林、医学等领域。
- **中国标准数据库（2006年后未更新）：**标准是在一定地域或行业内统一的技术要求。本库收录了国内外的大量标准，包括中国国家标准发布的全部标准、某些行业的行业标准以及电气和电子工程师技术标准；收录了国际标准数据库、美英德等的国家标准，以及国际电工标准；还收录了某些国家的行业标准，如美国保险商实验所数据库、美国专业协会标准数据库、美国材料实验协会数据库、日本工业标准数据库等。



知识服务平台签约站点

您的IP: 58.192.126.138, 欢迎光临万方数据! | 东南大学图书馆服务站 | 注销登录

万方数据诚聘英才, 欢迎有志之士加入!

学术论文

期刊 | 学位 | 会议 | 外文文献 | 专利 | 标准 | 成果 | 新方志 | 法规 | 机构 | 科技专家



因病毒造成无法访问万方数据知识服务平台...

检索

知识脉络

高级检索 帮助

搜索期刊、学位、会议、外文期刊、外文会议等学术论文... 更多...



专题

可燃冰 甲型H1N1流感 抗旱 血小板 海洋经济 肾结石 中秋节 体操 数字媒体 激光 高考 细胞连接 成分献血 GPRS 青霉素 红十字会 生命探测仪 心理危机干预 地震 手足口病 更多...

学术论文 共22种学科分类

马克思主义、列宁主义、毛泽东思想、邓小平理论 | 哲学、宗教 | 综合性图书 | 自然科学总论 | 数理科学和化学 | 天文学、地球科学 | 生物科学 | 医学、卫生 | 农业科学 | 工业技术 | 交通运输 | 航空、航天 | 环境科学、安全科学 | 社会科学总论 | 政治、法律 | 军事 | 经济 | 文化、科学、教育、体育 | 语言、文字 | 文学 | 艺术 | 历史、地理

跨库检索

资源更新列表

单位 [全部] 检索

限定年度范围: 从 2000年初 到 2010年末 每页显示 10 条

Table with 6 columns: Category, Total Records, Last Update, and Count. Includes Academic Journal, Thesis, Conference Paper, etc.

科技动态

更多...

- 日本专家解释去年冬季北半球气候反常原因 [2010年3月17日]
美《时代》周刊称网络带宽将成新“黑金” [2010年3月17日]
美国无人机驾驶员上班就像打游戏 按时下班 [2010年3月17日]
世界月球会议5月在京召开 公众可报名参加 [2010年3月17日]



信息检索原理与技术



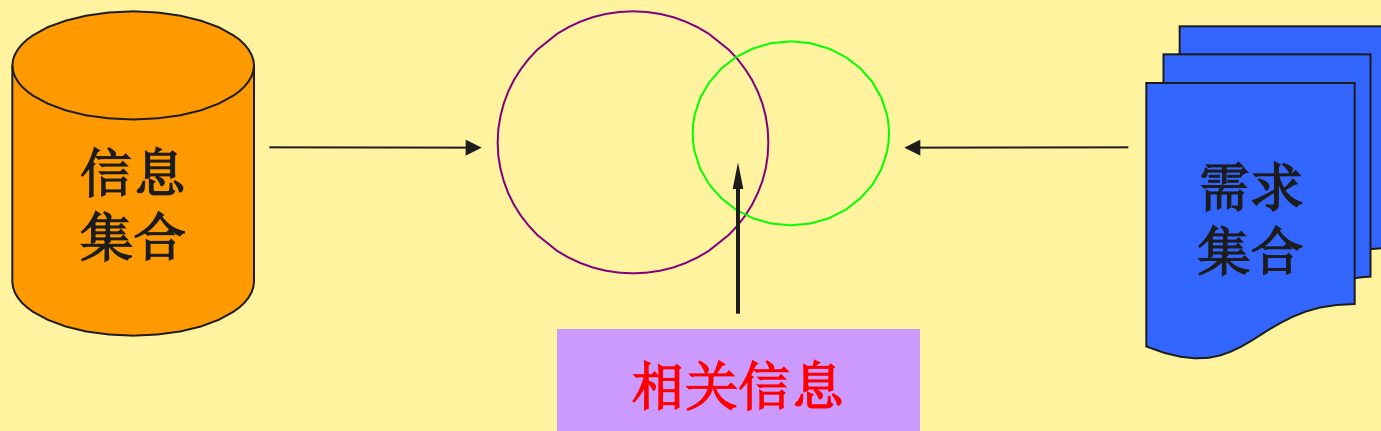
信息检索原理与技术

- 信息检索基本原理
- 计算机信息检索技术
- 计算机信息检索流程

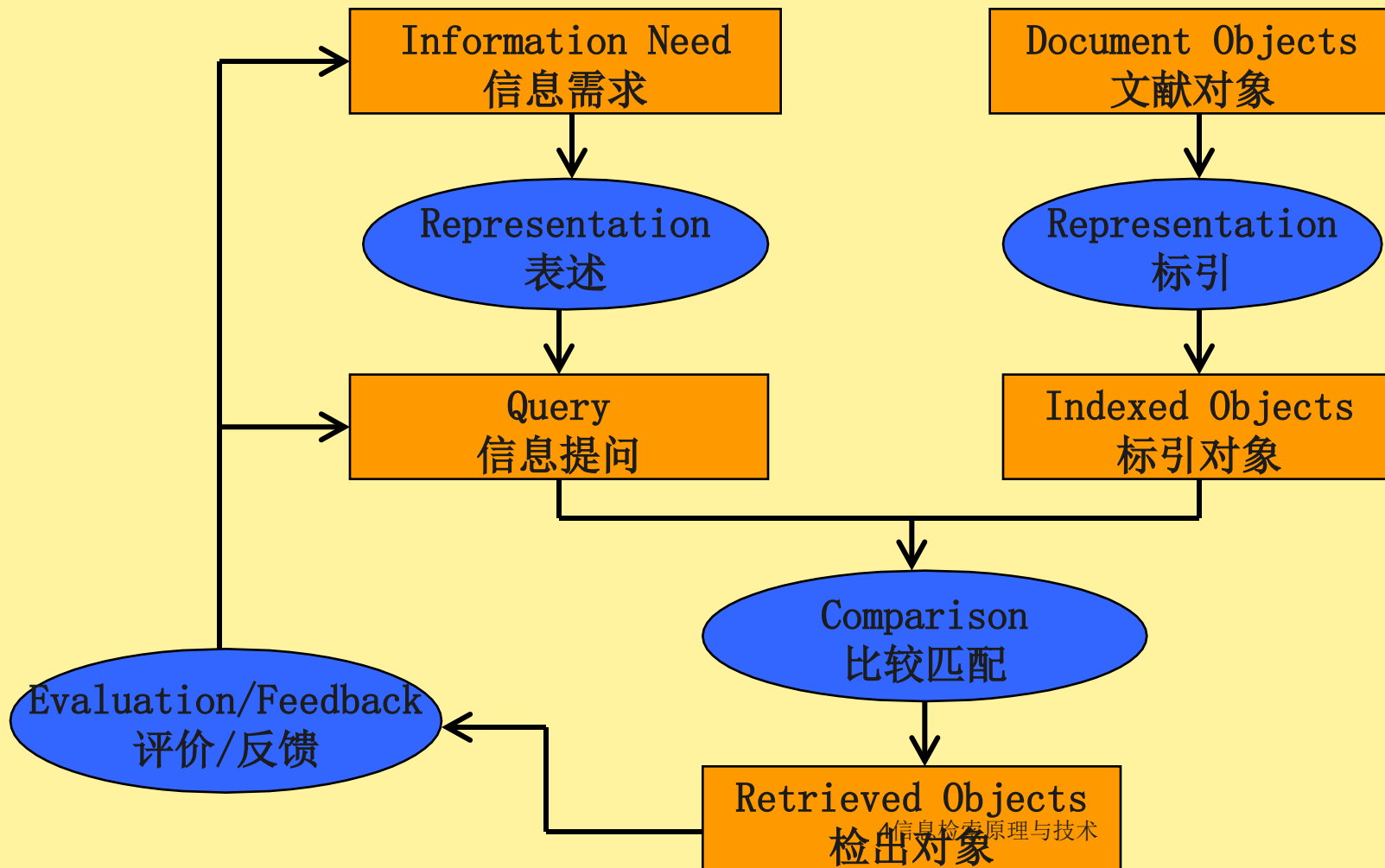
1、信息检索的基本原理

信息检索基本原理的核心是用户信息需求与文献信息集合的比较和选择,是两者匹配(match)的过程。

一方面是用户的信息需求,一方面是组织有序的文献信息集合,检索就是从用户特定的信息需求出发,对特定的信息集合采用一定的方法、技术手段,根据一定的线索与规则从中找出(search, locate, hit) 相关的信息。



信息检索的过程往往需要一个评价反馈途径，多次比较匹配，以获得最终的检索结果。其图示如下：



信息检索点

检索点（access point）是检索的出发点，常被称为“检索途径”（approach）。常用的检索途径有：

1) 分类检索

2) 主题检索

3) 作者检索

4) 名称检索

5) 号码检索

反映文献内部（信息内容）特征

反映文献的外部特征



1) 分类检索 (classification)

分类检索是从文献内容所属的学科类别出发来检索文献，它依据的是一个可参照的分类体系 (classification system)。

分类体系按文献内容特征的相互关系加以组织，并以一定的标记 (类号) 作排序工具，它能反映类目之间的内在联系，包括从属、并列、交替、相关等。

较权威的图书分类法有：

- **国内：** 中国图书馆图书分类法 (中图法)、中国科学院图书馆图书分类法 (科图法)、中国人民大学图书馆分类法 (人大法)
- **国外：** 杜威十进分类法 (**Dewey Decimal Classification, DDC**)
国际十进分类法 (**Universal Decimal Classification, UDC**)
美国国会图书馆分类法 (**Library of Congress Classification, LC**)

中图法 科图法

- ⊕ S 农业科学
- ⊖ T 工业技术
 - ⊕ T-0 工业技术理论
 - ⊕ T-1 工业技术现状与发展
 - ⊕ T-2 机构、团体、会议
 - ⊕ T-6 参考工具书
 - ⋮ T-9 工业经济 (0)
 - ⊕ TB 一般工业技术
 - ⊕ TD 矿业工程
 - ⊕ TE 石油、天然气工业
 - ⊕ TF 冶金工业
 - ⊕ TG 金属学与金属工艺
 - ⊕ TH 机械、仪表工业
 - ⊕ TJ 武器工业
 - ⊖ TK 能源与动力工程
 - ⋮ TK-9 能源与动力工业经济 (0)
 - ⊕ TK0 一般性问题 (89)
 - ⊕ TK1 热力工程、热机 (262)
 - ⊕ TK2 蒸汽动力工程 (128)
 - ⊕ TK3 热工量测和热工自动控制 (1)
 - ⊕ TK4 内燃机 (226)
 - ⊕ TK5 特殊热能及其机械 (53)
 - ⋮ TK6 生物能及其利用 (17)
 - ⊕ TK7 水能、水力机械 (4)
 - ⊕ TK8 风能、风力机械 (2)
 - ⋮ TK91 氢能及其利用 (2)
 - ⊕ TL 原子能技术
 - ⊕ TM 电子技术
 - ⊕ TN 无线电电子学、电信技术

分 类: TK1 热力工程、热机

命中数: 262

上一页 1 / 38 下一页 到第 页

1. 热能与动力机械测试技术 TK11/5

主编 厉彦忠, 吴筱敏 西安交通大学出版社 2007

馆藏/可借: 6/5

2. 强化传热技术 TK124/31

林宗虎 ... [等] 编著 化学工业出版社 2007

馆藏/可借: 4/2

3. 热质交换原理与设备 TK124/32

主编 魏琪 重庆大学出版社 2007

馆藏/可借: 5/4

4. 工业炉耐热炉衬 TK175/2

华泽筠, 张德信, 高捷 编著 化学工业出版社 2007

馆藏/可借: 5/4

5. 传递原理及其应用 TK124/30

裴俊红 编著 化学工业出版社 2007

馆藏/可借: 5/3

6. 工业热工设备及测量 TK17/1

周霞萍 编著 华东理工大学出版社 2007

馆藏/可借: 3/2

7. 工程热力学-第5版 TK123/91-5

康乐明 ... [等] 编 中国建筑工业出版社 2007

馆藏/可借: 5/1



2) 主题检索

主题 (subject) 检索是从反映文献内容的有关主题词出发来检索文献, 主题是检索点, 它对应文献主题概念。检索按主题词的音或形的字顺进行, 其方式如查字典、词典。主题词的合理选择与使用对检索结果的优劣直接相关。

- 通用词表: 汉语主题词表
- 医学专业词表: 美国医学主题词表MeSH、中国中医药主题词表



3) 作者检索

作者（author）检索是从文献的作者姓名出发来检索其文献。

“作者”广义上还应包括：汇编者（compiler）、编者（editor）、主办者（sponsoring body）、译者（translator）等

此外，还有代表机构、团体作者（corporate author），包括作者所在单位（author's affiliation）。



4) 名称检索

名称（**title**）检索点是从各种事物的名称出发来检索文献信息。这些名称包括：书名、刊名、资料名、出版物名、出版社名、会议名、物质名称等等，也包括人名和机构名。

数据库中常有名称索引。

检索的对象既包括对应的文献，也包括有关的信息、事项等。比如查找出版社信息，作者简介等。



5) 号码检索

号码包括文献的编号（**number**）、代码（**code**）等，它们是文献信息的一些特有的外部标识，号码检索点以号码特征来检索文献信息。

号码多种多样，通常用数字、字母或用它们结合的形式或以分段的方式来表示其各部分的含义。比如**分类号**也是号码（特殊的号码检索）。

它们各自按号码顺序，或以数序、或以字序、或以混合序列检索。



图书期刊的号码

国际标准书号ISBN: International Standard Book Number

国际标准刊号ISSN: International Standard Serial Number

ISBN号: 十位分四段构成,

例如: 0-471-81086-x

其中: **0:** 组号(语种、地区)

组号有: 0 (英、美、加拿大、南非等英语区), 1 (其它英语区), 2 (法语区), 3 (德语区), 4 (日本), 5 (俄语区), 7 (中国), 8 (印度等), 9 (新加坡等东南亚地区)。

471: 出版社编号

81086: 图书序号

x: 一位效验码(x代表10)。

书目信息 读者预约 机读格式

题名/责任者: Control systems engineering //William J. Palm.

题名其余部分: William J. Palm.

ISBN号: 047181086X

出版发行项: New York : Wiley, c1986.

个人名称一等同责任者: Palm, William J.

载体信息: xx, 695 p. ; 25 cm.

论题主题: Automatic control.

论题主题: Control theory.

论题主题: Control systems

总体评价: ☆☆☆☆☆ (共0票) 我的评价: ☆☆☆☆☆

索书号	条码号	年卷期	校区	馆藏地	书刊状态
73.822/P171	40214980		四牌楼	四牌楼外文借阅室	可借
73.822/P171	40215125		四牌楼	四牌楼外文借阅室	可借
73.822/P171	40215182		四牌楼	四牌楼外文借阅室	可借

附加信息 ^

MARC状态: 已编
文献类型: 西文图书
借阅次数: 6

相关资源 ^

豆瓣 douban.com
Google
超星
apabi

相关主题 ^

点击查看此书的相关主题

我的虚拟书架 管理 ^

登录

相关收藏 ^

点击查看收藏此书的读者所收藏的其他相关图书

相关借阅 ^

点击查看借阅此书的读者所借阅的其他相关图书



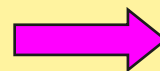
ISSN号:

ISSN有八位数字组成,

例如: 1000-6761

其中: **1000-676**: 前七位为出版物序号,
1: 最后一位为校验码。

由于文献加工的细化, 计算机标引的介入, 新型电子文献出现等情况, 形成了更多的可检索点, 比如: 作者单位、文献类型、文献属性、参考文献、语种、出版年份等检索点, 它们提供了更多的检索途径。





按学科

按地区

按首字母

- ☑ 哲学政法
- ☑ 社会科学
- ☑ 经济财政
- ☑ 教科文艺
- ☑ 基础科学
- ☑ 医药卫生
- ☑ 农业科学
- ☑ 工业技术

- ☑ 大学学报(工业技术)
- ☑ 一般工业技术
- ☑ 矿业工程
- ☑ 石油与天然气工业
- ☑ 冶金工业
- ☑ 金属学与金属工艺
- ☑ 机械与仪表工业
- ☑ 军事科技
- ☑ 动力工程
 - 锅炉技术
 - 广西节能
 - 工业锅炉
 - 工业加热
 - 锅炉制造
 - 节能与环保
 - 动力工程
 - 柴油机
 - 柴油机设计与制造
 - 节能
 - 广西电业
 - 工业炉
 - 节能技术
 - 江西能源
 - 水动力学研究与进展A辑



【中文名称】

【英文名称】 Chinese Journal of Power Engineering

【出版周期】 双月刊

【刊物简介】 本刊坚持党的双百方针，为加强动力工程技术信息交流、充分发挥工程技术人员的创造性劳动开辟科技科学研讨园地，为企业生产服务，为推动科技进步和国民经济建设服务。

在《动力工程》中检索

全部字段

检索

刊期列表

2007年

第1期 | 第2期

2006年

第1期 | 第2期 | 第3期 | 第4期 | 第5期 | 第6期

查看全部

期刊信息

- 主管单位：上海国有资产监督管理委员会
- 主办单位：中国动力工程学会 上海发电设备成套设计研究所
- 主办单位：上海市闵行剑川路1115号
- 邮政编码：200240
- 网址：
- ISSN：1000-6761
- 国内刊号：31-1279/TK
- 邮发代号：4-301
- 主编：程钧培
- 电话：021-64358710-609
- EMAIL：DONG@chinajournal.net.cn; DONG@speri.com.cn





2、计算机信息检索技术

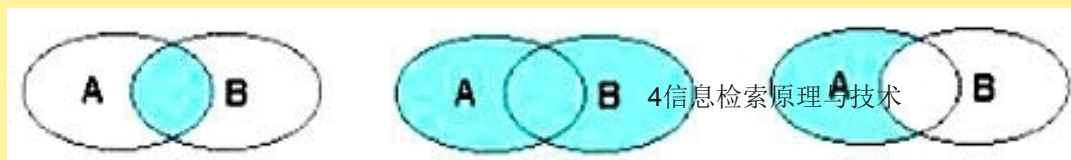
- 初级检索技术
 - A. 逻辑运算
 - B. 截词检索
 - C. 位置检索
 - D. 检索字段控制

A. 逻辑运算（布尔算符）

用来表示两个检索词之间的逻辑关系，常用的有三种；逻辑(and)、逻辑或(or)和逻辑非(not)。这里用A和B分别代表两个检索词，它们的逻辑关系由下表和图说明。

在逻辑算符中，其运算优先级顺序一般为：NOT、AND、OR。但可用括号改变它们之间的运算顺序。应先运算括号内的式子。

三种逻辑关系			
逻辑算符	AND(与)	OR(或)	NOT(非)
检索式	A and B	A or B	A not B
或者写成	A * B	A + B	A - B
命中	A 和 B 都出现的记录	A 和 B 有一个或两个都出现的记录	只出现 A 而不出现 B 的记录
图示	图 (a)	图 (b)	图 (c)



以上内容仅为本文档的试下载部分，为可阅读页数的一半内容。如要下载或阅读全文，请访问：<https://d.book118.com/458076121065007006>