



中学生燃气安全教育

演讲人：

日期：



目录

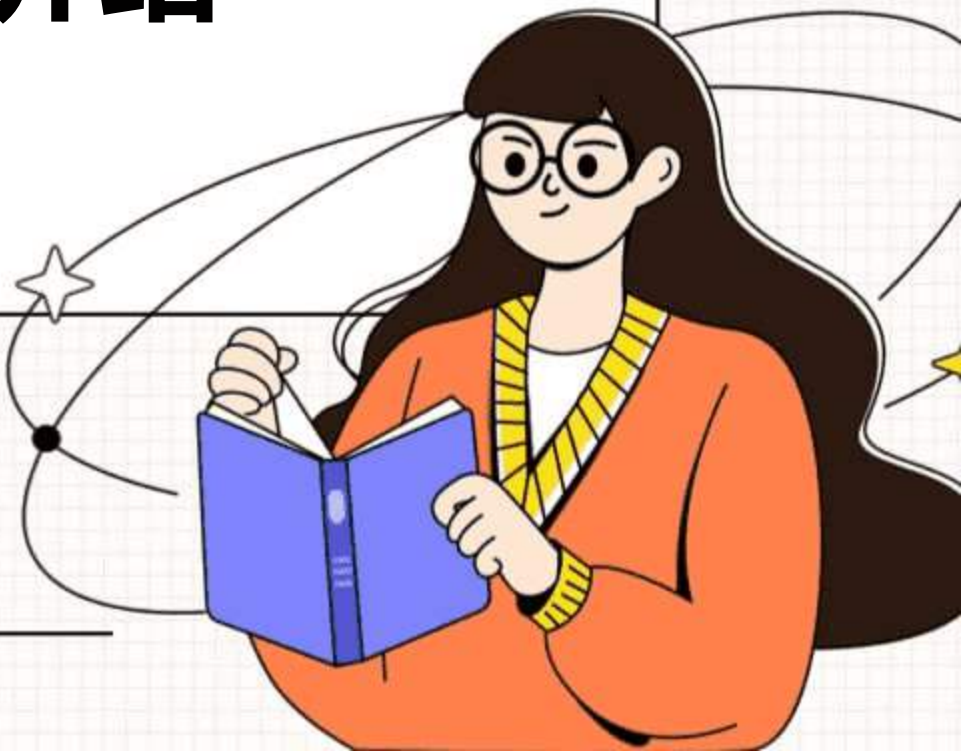
CONTENTS

- 燃气基本知识介绍
- 家庭燃气使用注意事项
- 校园燃气安全管理与教育
- 公共场所燃气安全防范措施
- 燃气事故案例分析与警示
- 中学生如何参与燃气安全宣传工作

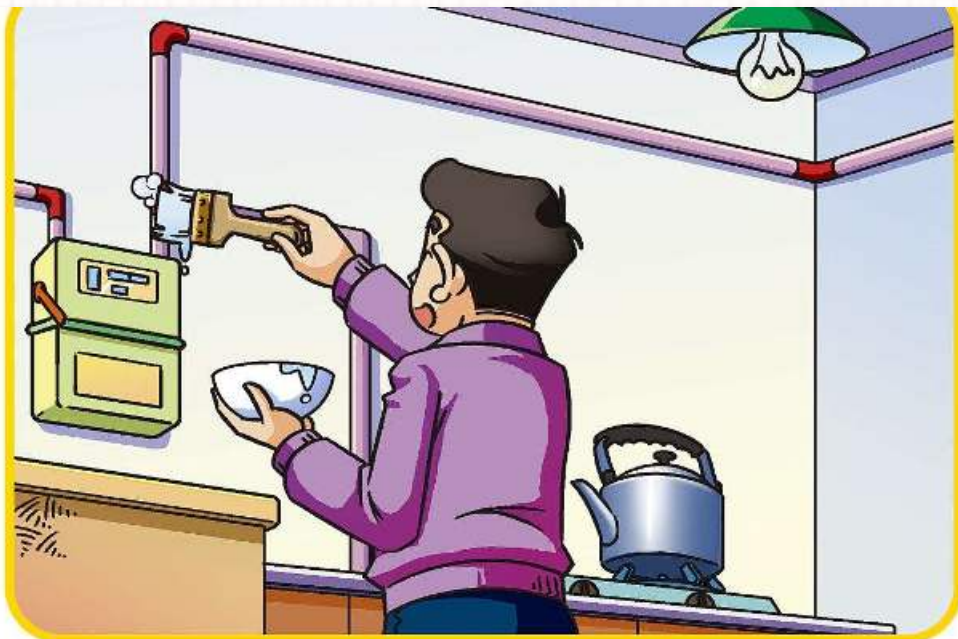




01 燃气基本知识介绍



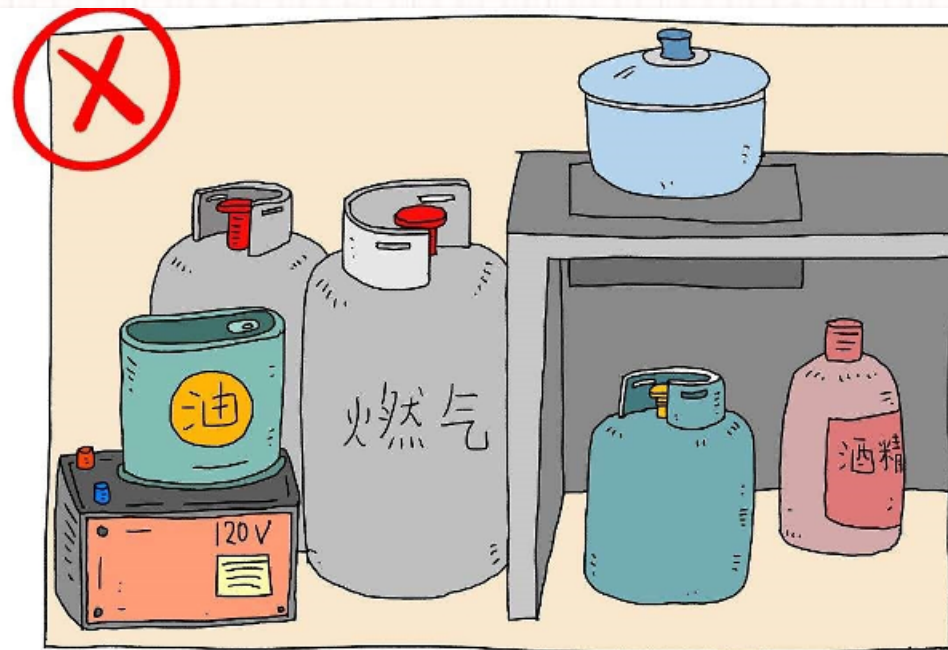
燃气定义与分类



定期检查，保持燃气管道的密封性

燃气定义

燃气是可燃气体，通常用作燃料和能源。



燃气分类

主要分为天然气、人工燃气、液化石油气、沼气等。

燃气来源及用途

天然气

从地下开采出来的可燃气体，广泛用于居民家庭、工业、商业等领域。

液化石油气

从石油中提炼出来的燃气，瓶装供应，便于运输和使用。



人工燃气

通过化工过程制造出来的燃气，如焦炉气、煤气等，主要用于工业和民用。

沼气

利用有机废弃物发酵产生的可燃气体，可用于农村能源和环保领域。

燃气设备设施简介



01

燃气管道

输送燃气的管道系统，包括输气管道、配气管道等。

02

燃气表

用于测量燃气用量的仪表，安装在用户进气管道上。

03

燃气灶具

使用燃气进行烹饪的厨房用具，如煤气灶、燃气灶等。

04

燃气热水器

使用燃气加热水的设备，用于洗澡、洗涤等。

燃气安全重要性



防止燃气泄漏

燃气泄漏可能导致火灾、爆炸等严重后果，必须定期检查和维护燃气设备。

。

避免燃气中毒

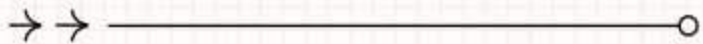
燃气燃烧不充分会产生一氧化碳等有毒气体，必须确保通风良好。

节约燃气资源

合理使用燃气资源，减少浪费，降低能源消耗和环境污染。

提高安全意识

加强燃气安全教育，提高用户安全意识和应急处理能力。



02 家庭燃气使用注意事项



正确使用燃气灶具方法



开启燃气阀门

使用前确认燃气阀门处于关闭状态，使用后及时关闭。



点火方式

使用长明火或电子点火器，避免使用易燃物品点火。



调节火焰

根据烹饪需要调节火焰大小，避免火焰过大或过小。



保持通风

使用燃气灶具时保持厨房通风，以便燃气及时排出。

定期检查维护燃气设备

检查燃气管道

定期检查燃气管道是否漏气、老化或损坏。

清洁燃气灶具

定期清洁燃气灶具，避免油污堵塞火孔或影响点火。

更换燃气罐

使用瓶装液化气时，注意检查燃气罐是否过期或损坏，并定期更换。

专业维修

遇到燃气设备故障时，请专业人员进行维修，切勿私自拆解。



识别并处理常见隐患



燃气泄漏

若闻到燃气味，立即关闭燃气阀门，打开门窗通风，切勿使用明火或电器。

火焰异常

若火焰出现黄火、红火等异常现象，可能是燃气燃烧不充分或燃气设备故障，需及时调整或维修。

燃气设备老化

燃气设备使用时间过长，可能会出现老化现象，需及时更换或维修。

紧急情况下自救与互救措施

燃气泄漏自救

若发生燃气泄漏，立即关闭燃气阀门，打开门窗通风，迅速撤离现场，并报警求助。

救援配合

在救援人员到达现场后，积极配合救援工作，提供相关信息和协助。

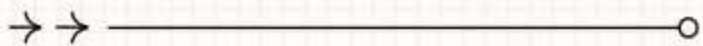


火灾互救

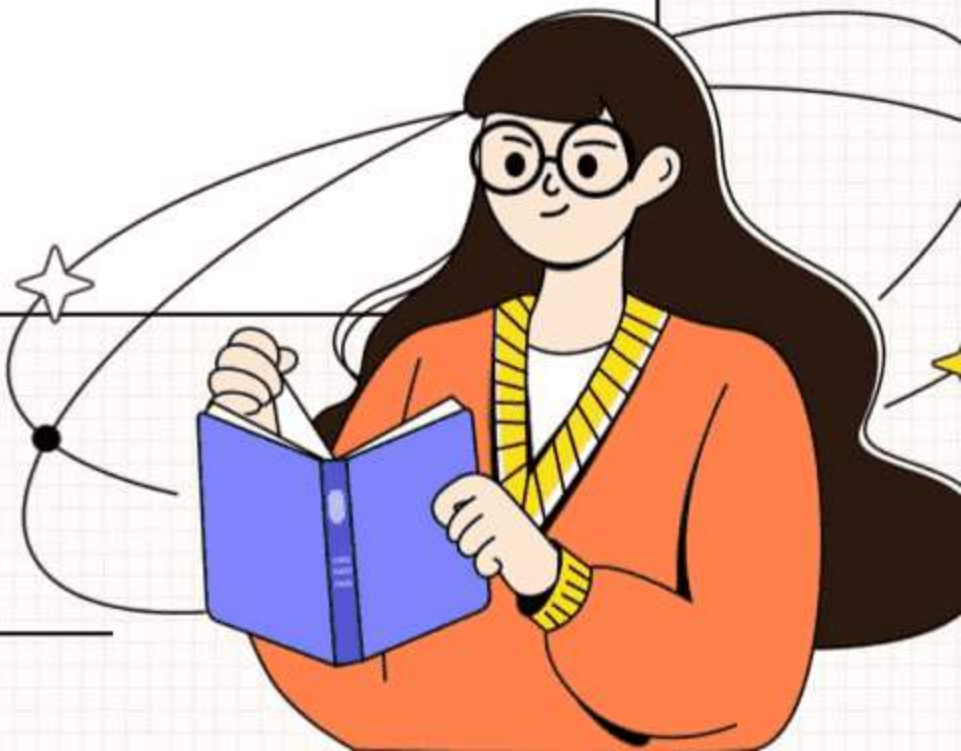
若发生火灾，立即报警，并使用灭火器或灭火器材进行初期灭火，同时迅速撤离现场。

安全教育

加强燃气安全教育，提高家庭成员的安全意识和自救互救能力。



03 校园燃气安全管理与教育



校园燃气设备设施管理规范

01

设备设施检查

定期对校园内的燃气管道、阀门、燃气表、热水器等设备设施进行检查，确保其正常运行。

02

安全距离

确保燃气设备设施与周围易燃物品保持安全距离，防止火灾事故的发生。

03

专业维护

请专业人员对燃气设备设施进行定期维护和保养，确保其性能稳定、安全可靠。



定期开展燃气安全教育活动



安全知识讲座

邀请燃气公司或相关安全专家来校进行燃气安全知识讲座，提高师生对燃气安全的认识。



安全演练

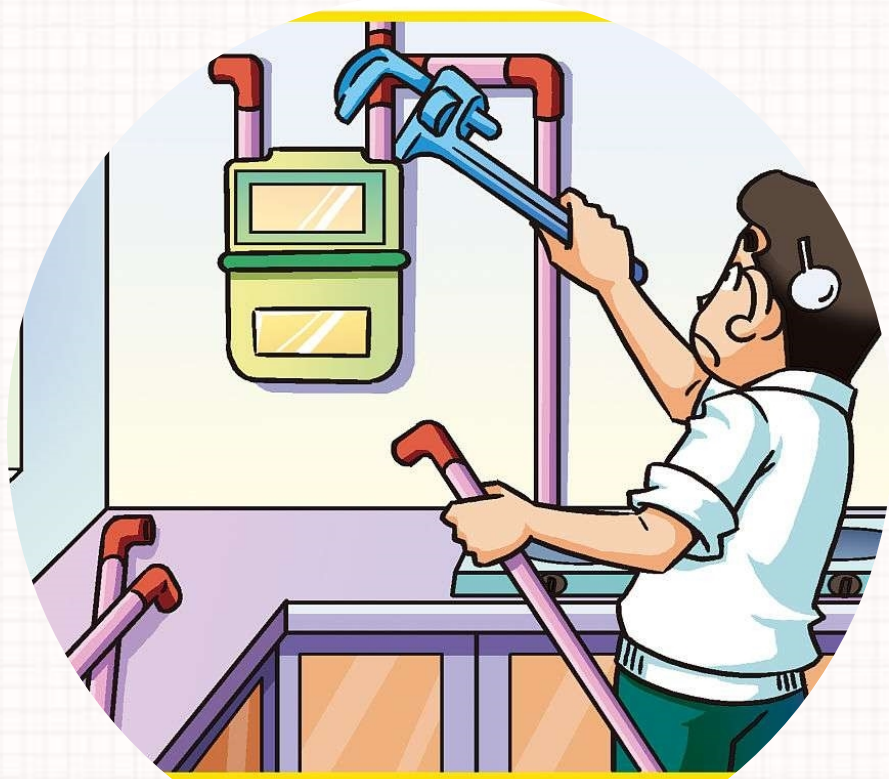
定期组织师生进行燃气安全演练，模拟燃气泄漏等突发事件，提高应急处理能力。



宣传教育

利用校园广播、宣传栏、黑板报等形式进行燃气安全宣传教育，营造安全氛围。

提高师生自我保护意识



私自拆装户内管网等

安全用气

教育师生在使用燃气时，要遵守安全操作规程，注意通风换气，防止一氧化碳中毒。

隐患排查

鼓励师生积极参与校园内的燃气安全隐患排查，发现隐患及时报告。

应急处理

教育师生在发现燃气泄漏等紧急情况时，要迅速采取正确的应急处理措施，并及时报警。

以上内容仅为本文档的试下载部分，为可阅读页数的一半内容。如要下载或阅读全文，请访问：
<https://d.book118.com/467141003160010011>