

卫生健康教育主题班会

汇报人：xxx
20xx-05-22



- 卫生健康教育背景与意义
- 基础知识普及与宣传
- 校园环境与管理规范
- 心理健康与情绪调节方法指导
- 运动锻炼对身心健康促进作用
- 家校合作共同推进卫生健康教育

目录

01

卫生健康教育背景与意义



卫生健康现状分析

1

当前学生卫生健康状况

针对学生群体的卫生健康状况进行简要分析，包括常见的健康问题、不良生活习惯等。

2

影响因素剖析

探讨影响学生卫生健康的主要因素，如环境、饮食、运动等，为后续的健康教育提供针对性建议。

3

卫生健康问题的重要性

阐述卫生健康问题对学生成长的重要影响，包括身体发育、智力发展、心理素质等方面。





健康教育重要性阐述



01

提升健康意识

通过健康教育，帮助学生树立正确的健康观念，提高自我保健意识。

02

预防疾病发生

健康教育有助于学生了解常见疾病的预防方法，从而降低疾病发生率，提高身体素质。

03

培养良好生活习惯

健康教育可以引导学生养成科学的生活习惯，包括合理饮食、规律作息、适度运动等。



班会目的与预期效果



明确班会目标

通过本次卫生健康教育主题班会，旨在让学生充分认识到卫生健康的重要性，并积极参与到健康教育中来。

预期效果展望

班会后，学生将能够更好地理解卫生健康知识，提高自我保健能力，同时带动周围人群共同关注卫生健康问题，形成良好的校园健康氛围。

后续跟进计划

为确保班会效果持续发挥，将定期组织相关的卫生健康活动，如健康知识竞赛、健康生活分享会等，以巩固和拓展学生的卫生健康知识。

02

基础知识普及与宣传

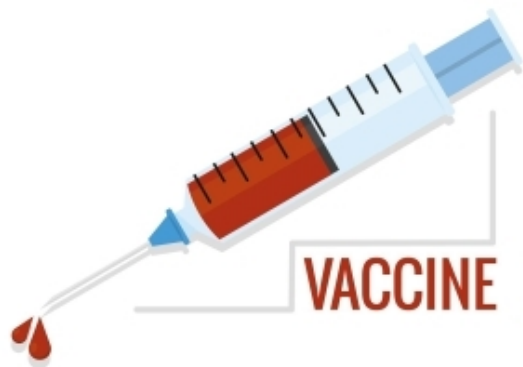


常见疾病预防措施



流行性感冒预防

强调勤洗手、戴口罩、保持室内通风等重要性，介绍疫苗接种zheng策。



近视防控知识

讲解正确用眼姿势，定期眼部检查及适当的休息方法。



龋齿防护

推广定期刷牙，减少糖分摄入，以及使用含氟牙膏等防龋措施。

饮食营养与健康关系



均衡膳食

阐述五谷杂粮、蔬菜水果、蛋白质来源等均衡摄入的必要性

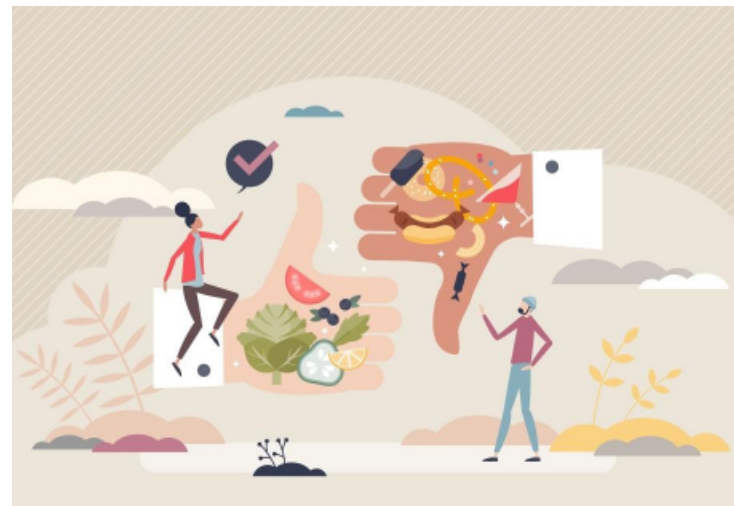
。



远离垃圾食品

指出快餐、膨化食品等垃圾食品的危害，提倡健康饮食习惯

。



适量饮水

强调每天保证足够的水分摄入对身体健康的重要性。



日常生活卫生习惯养成

● 个人卫生

讲解定期洗澡、理发、剪指甲等个人卫生习惯的培养。

● 环境卫生

倡导不乱扔垃圾，保持室内外干净整洁的环境卫生意识。

● 睡眠充足

强调保证每天足够的睡眠时间对青少年成长发育的重要性。



03

校园环境与管理规范



校园卫生状况检查及整改措施



定期组织全面检查

学校应设立卫生检查组，定期对校园各个区域进行卫生状况的全面检查，包括教室、走廊、操场等公共区域。

及时发现并整改问题

检查过程中，一旦发现问题，如垃圾乱丢、卫生死角等，应立即记录并通知相关部门或班级进行整改。

设立卫生监督岗

在校园内设立卫生监督岗，由学生自愿参与，负责监督校园卫生状况，及时制止和纠正不文明行为。



教室、食堂等重点区域管理要求



教室卫生管理

教室是学生学习的重要场所，应保持整洁卫生。学校应制定教室卫生值日表，明确每天的值日生和清扫任务。同时，加强对学生卫生习惯的教育，培养学生爱护教室环境的意识。

食堂卫生管理

食堂是师生就餐的场所，卫生状况直接关系到师生的健康。学校应加强对食堂的卫生监管，确保餐具消毒、食材新鲜、加工规范。此外，还需对食堂工作人员进行定期培训，提高他们的卫生意识和操作技能。

以上内容仅为本文档的试下载部分，为可阅读页数的一半内容。如要下载或阅读全文，请访问：
<https://d.book118.com/468115001067007001>