

# 膀胱肿瘤的超声诊断及鉴别 诊断



# 膀胱肿瘤的超声诊断及鉴别诊断



# 一、膀胱解剖概要

1、膀胱为贮尿器官，其大小、形状、位置及壁的厚薄随其充盈程度及相邻器官的关系而有所不同。膀胱空虚时呈锥体形，顶部细小，朝向前上方；底部膨大，朝向后下方；顶、底之间为膀胱体部；膀胱充盈时略呈椭圆形或近圆形，顶部锥形变钝。膀胱底的下方为膀胱颈部，尿道内口位于该处，它是膀胱声像图正中矢状断面的重要标志。



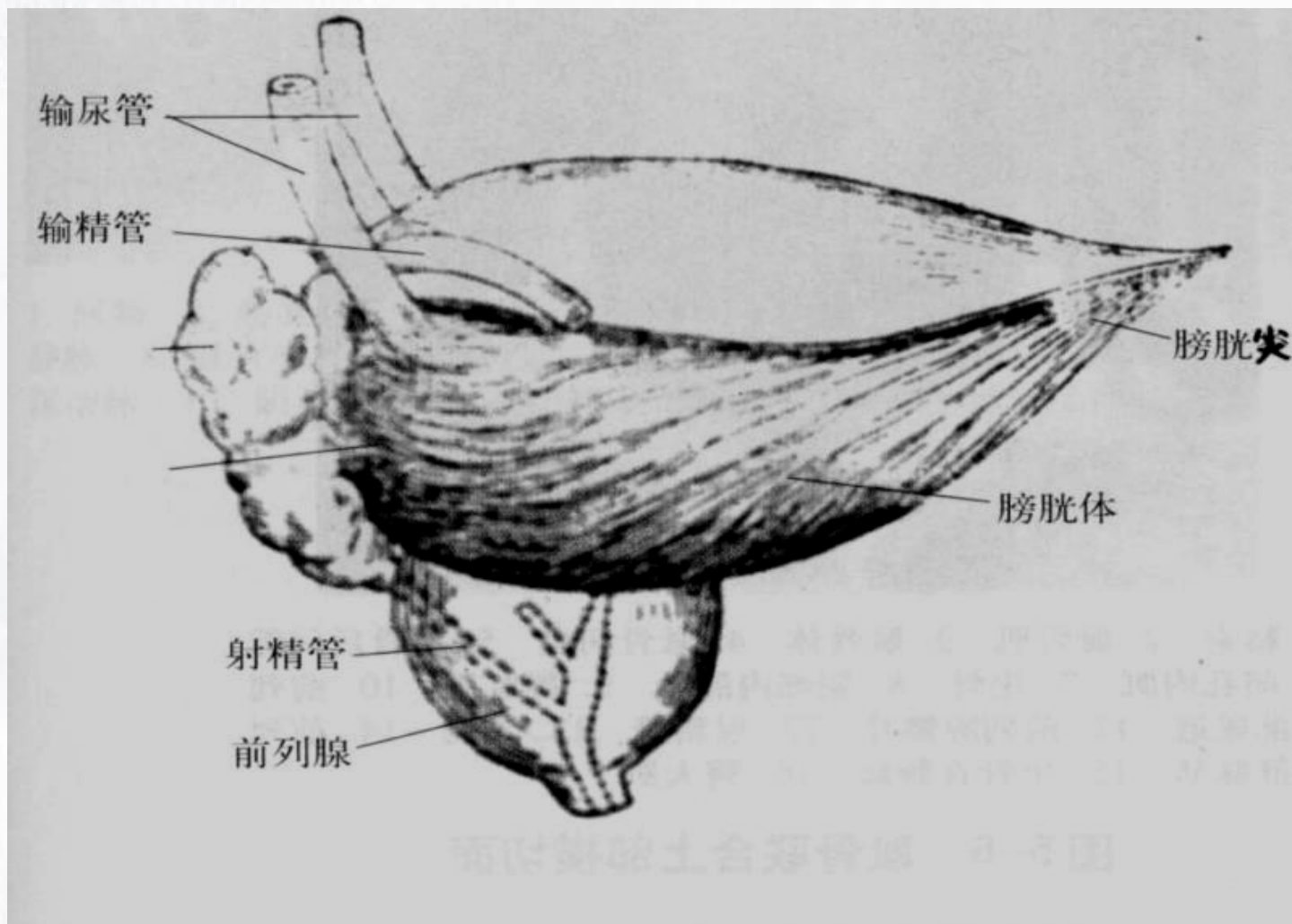
2、成人膀胱位于骨盆腔内耻骨联合后方。充盈的膀胱贴近前腹壁，使垂入盆腔的小肠襻推移向上从而构成盆腔超声检查的良好声窗。膀胱上面由腹膜覆盖，自其顶部后上方反折，在男性形成膀胱直肠陷窝，女性则形成膀胱子宫陷窝。膀胱后方有两侧输尿管。男性膀胱后下方有两侧精囊、输精管及其壶腹部、前列腺；女性膀胱后下与子宫颈和阴道相邻。膀胱后上方为乙状结肠和或回肠。



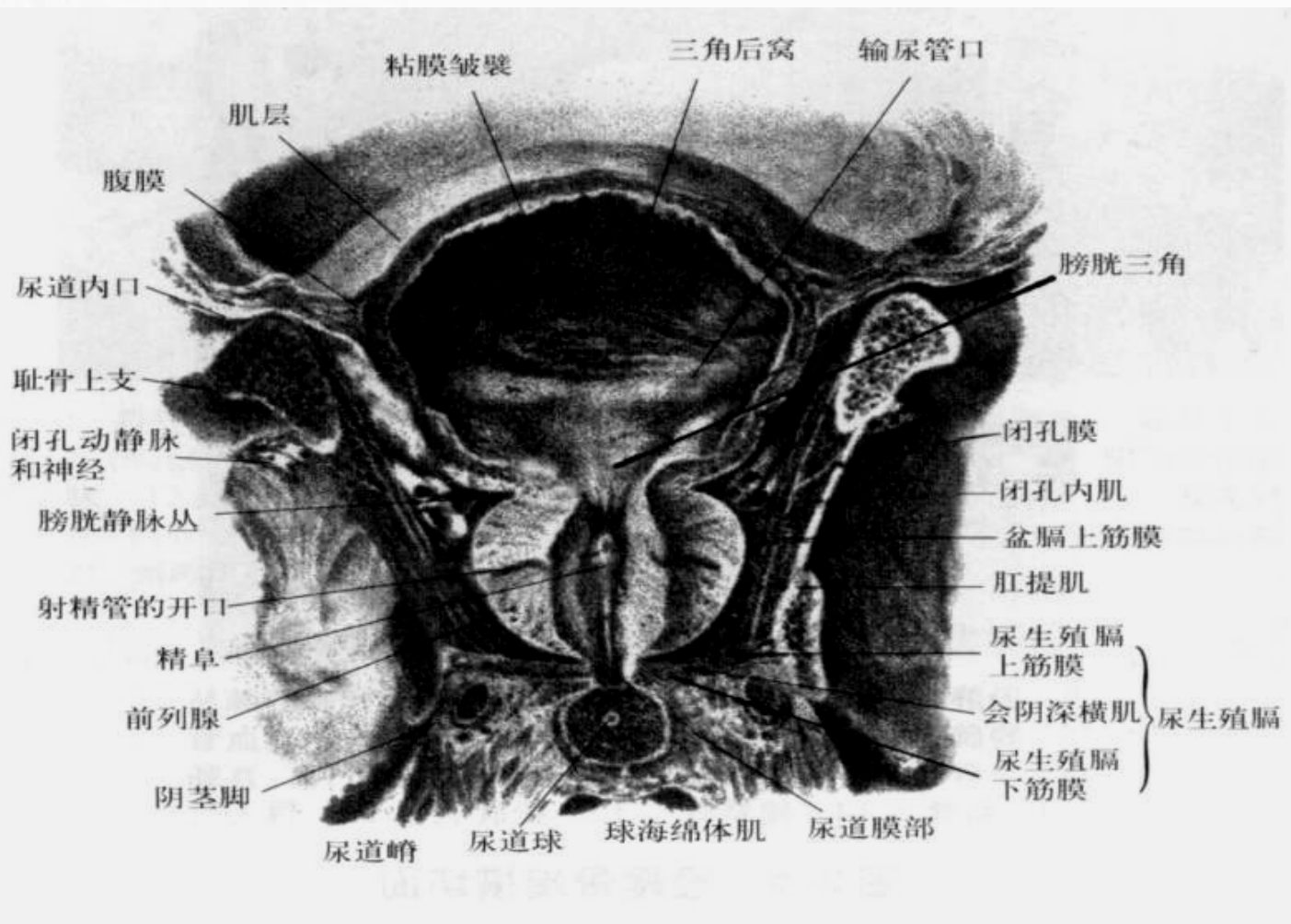
3、膀胱壁由肌层、粘膜下层和粘膜层构成，外面覆盖以薄层疏松结缔组织。肌层由三层平滑肌构成，在尿道内口处构成膀胱括约肌。膀胱内面粘膜层形成许多皱襞，膀胱充盈时皱襞可消失。在膀胱底部有个三角地区，无粘膜下层，故显平滑，称为膀胱三角，为肿瘤和结核的好发部位。三角的尖向前下，续接尿道内口；底部两端有输尿管的开口。正常成人膀胱容量约为350—500ml。



# 膀胱解剖示意图



# 膀胱冠状切面解剖图



## 二. 检查方法与正常声像图

### (一) 探测途径:

- ① 经腹壁探测
- ② 经腔内探测（包括经直肠和经尿道）
- ③ 经会阴部探测





## (二) 仪器:

- ① 一般使用凸阵探头，频率为3—5MHz左右。
- ② 腔内探头工作频率为7.5—10MHz。
- ③ 导管探头。



### (三) 检查前准备:

经腹部和经直肠扫查需适度充盈膀胱。嘱病人憋尿，或在检查前饮水500ml，直至有尿意。必要时可通过导尿管向膀胱注入无菌生理盐水250~400ml。经尿道扫查应对探头和器械按规定进行严格的浸泡消毒。



#### (四) 体位:

1、 经腹部扫查采用仰卧位，充分暴露下腹部至耻骨联合。

2、 经直肠扫查采用侧卧位、胸膝位或截石位。

3、 经尿道扫查采用截石位。



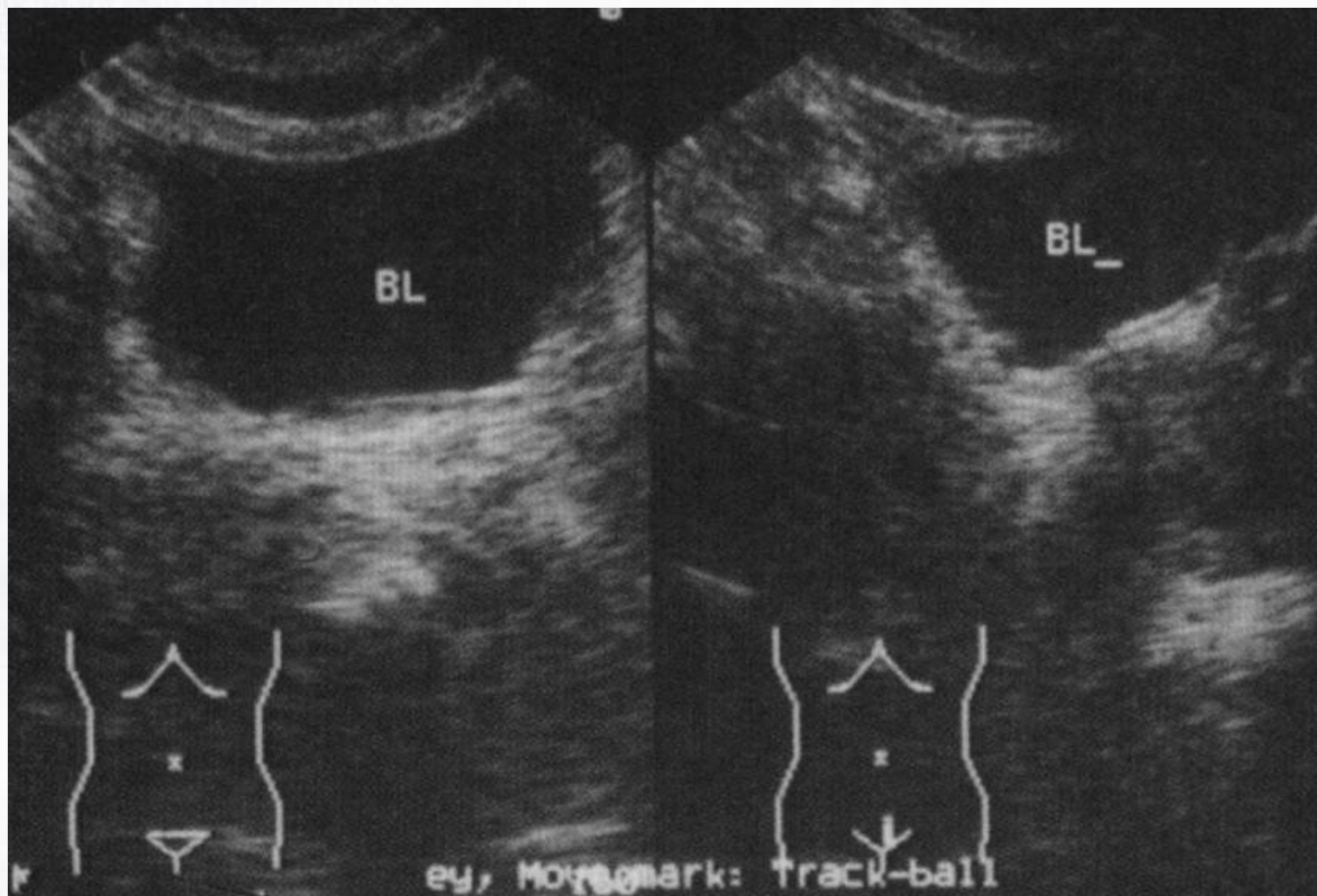
## （五）检查方法：

在对膀胱扫查过程中，重点观察膀胱壁的轮廓、各层回声的连续性和完整性、厚度；内壁有无局限性凹陷或隆起；有无占位性病变及其浸润程度。

彩色多普勒血流显像或彩色多普勒能量图（CDE）技术在膀胱疾病尤其对膀胱壁隆起性病变的诊断与鉴别诊断方面具有重要的意义。



# 膀胱正常声像图



## （六）膀胱声像图伪像：

**1、 部分容积效应伪像。**两个挨近  
物体为同一声束所投射，也就是此两个检  
查到的物体为同一切片厚度所包括，声像  
图上即出现二者相互重叠的图像伪像。此  
现象见于膀胱后壁，表现为类似泥沙样沉  
积的模糊回声，或类似膀胱壁上的突起物  
。





以上内容仅为本文档的试下载部分，为可阅读页数的一半内容。如要下载或阅读全文，请访问：<https://d.book118.com/468134004023006121>