



# 猜一猜

四肢短短，  
身体扁平；  
墙上爬行，  
专吃蚊蝇；  
尾巴易断，  
断了再生。

瞳孔遇光能大小，  
唱起歌来喵喵喵；  
夜半巡逻不需灯，  
四处畅行难不倒。



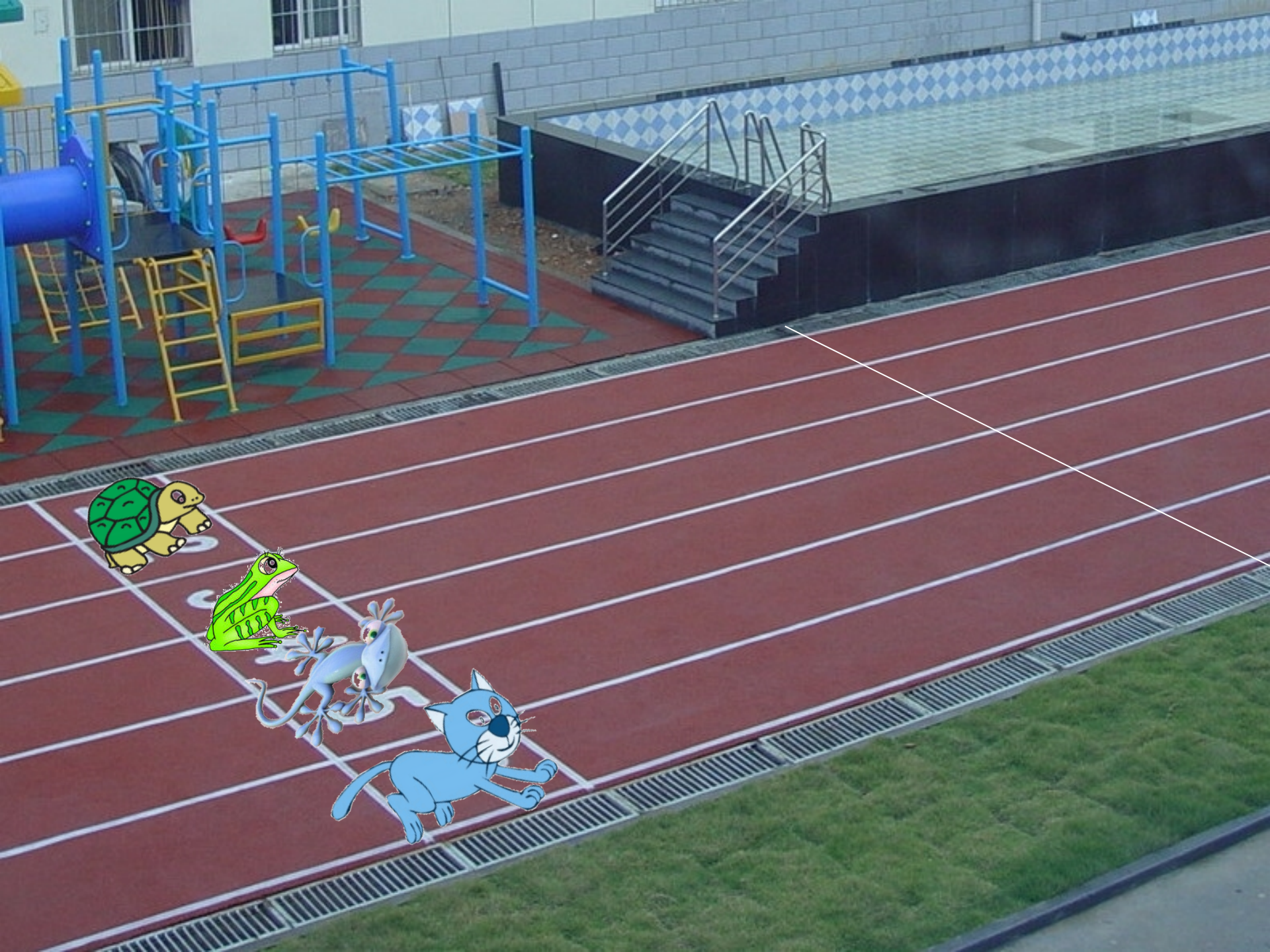


不要欺负  
你的同类!



小猫和壁虎  
是同类吗?







猫的外形



壁虎的外形



## 我们的观察记录

外形的比较	猫	壁虎
身体分部	头、颈、躯干、四肢、尾	头、颈、躯干、四肢、尾
身体表面	有毛	有鳞片



## 我们的观察记录

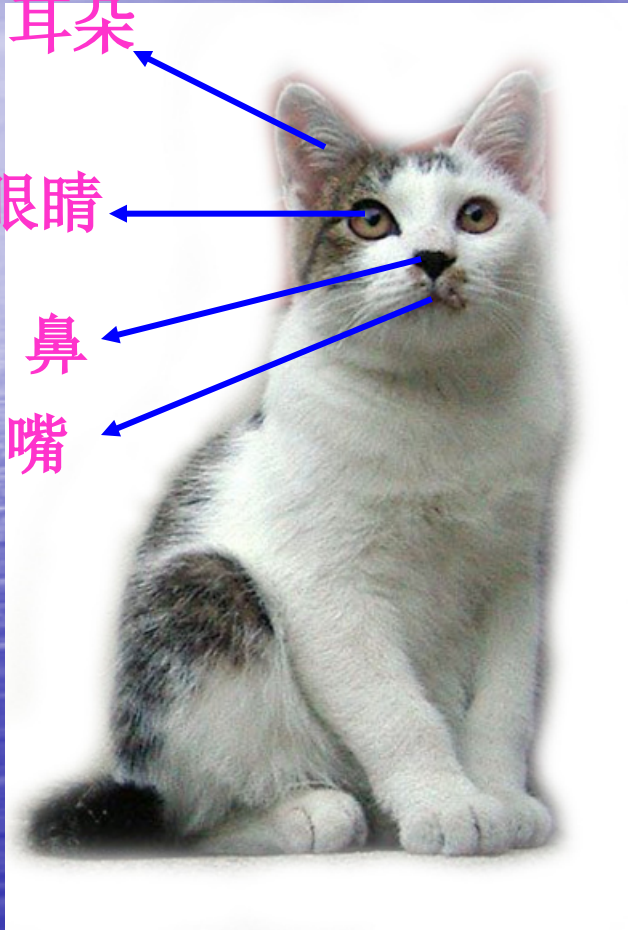
外形的比较	猫	壁虎
身体分部	头、颈、躯干、四肢、尾	头、颈、躯干、四肢、尾
身体表面	有毛	有鳞片
头部		
足		

耳朵

眼睛

鼻

嘴

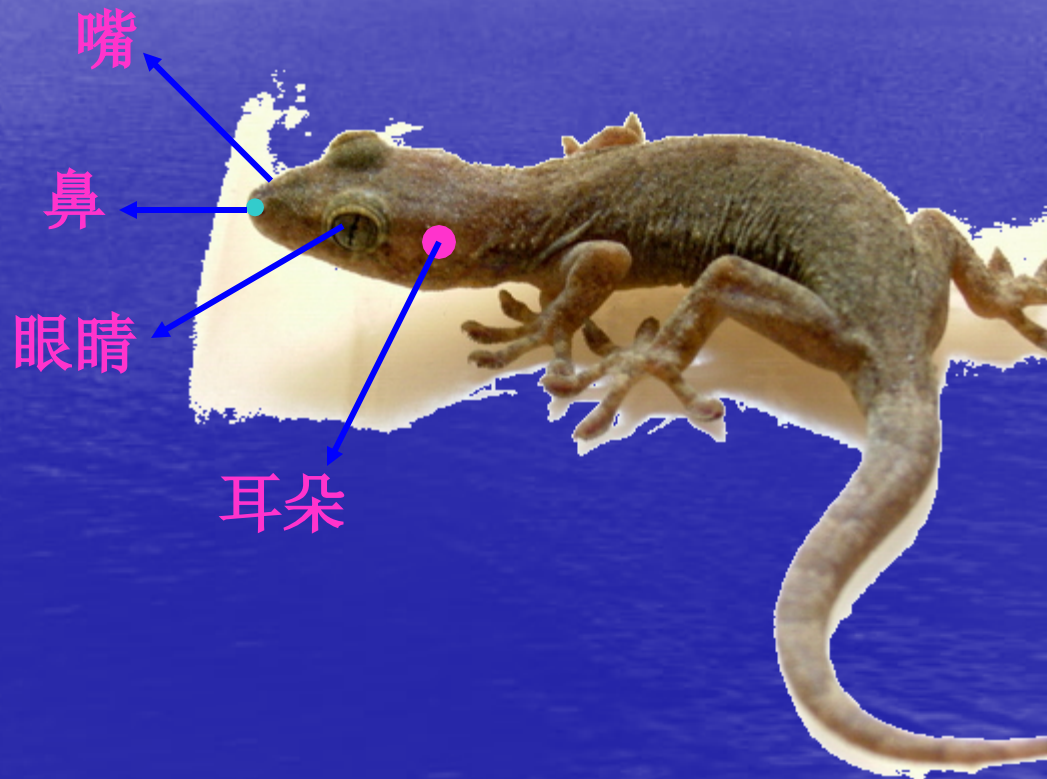


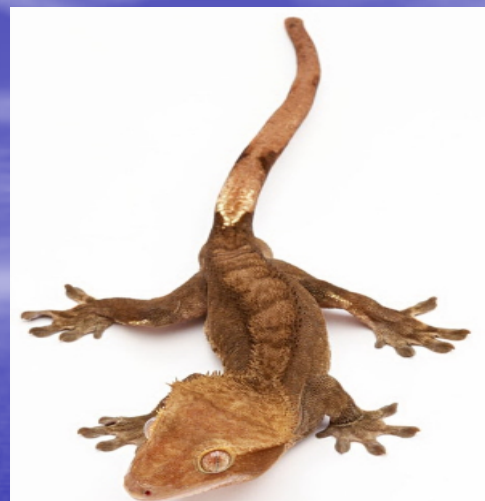
嘴

鼻

眼睛

耳朵



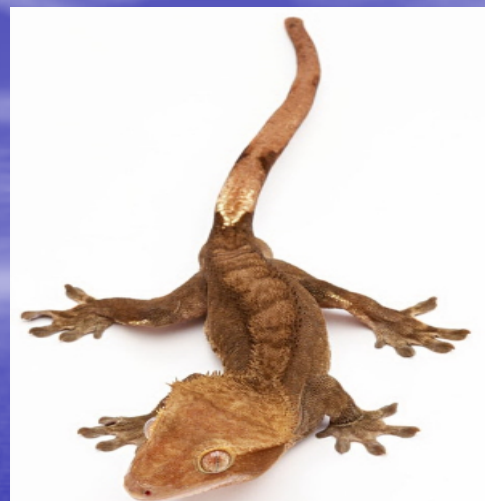


## 我们的观察记录

外形的比较	猫	壁虎
身体分部	头、颈、躯干、四肢、尾	头、颈、躯干、四肢、尾
身体表面	有毛	有鳞片
头部	有眼、鼻、嘴、明显耳廓	有眼、鼻、嘴、无明显耳廓
足		





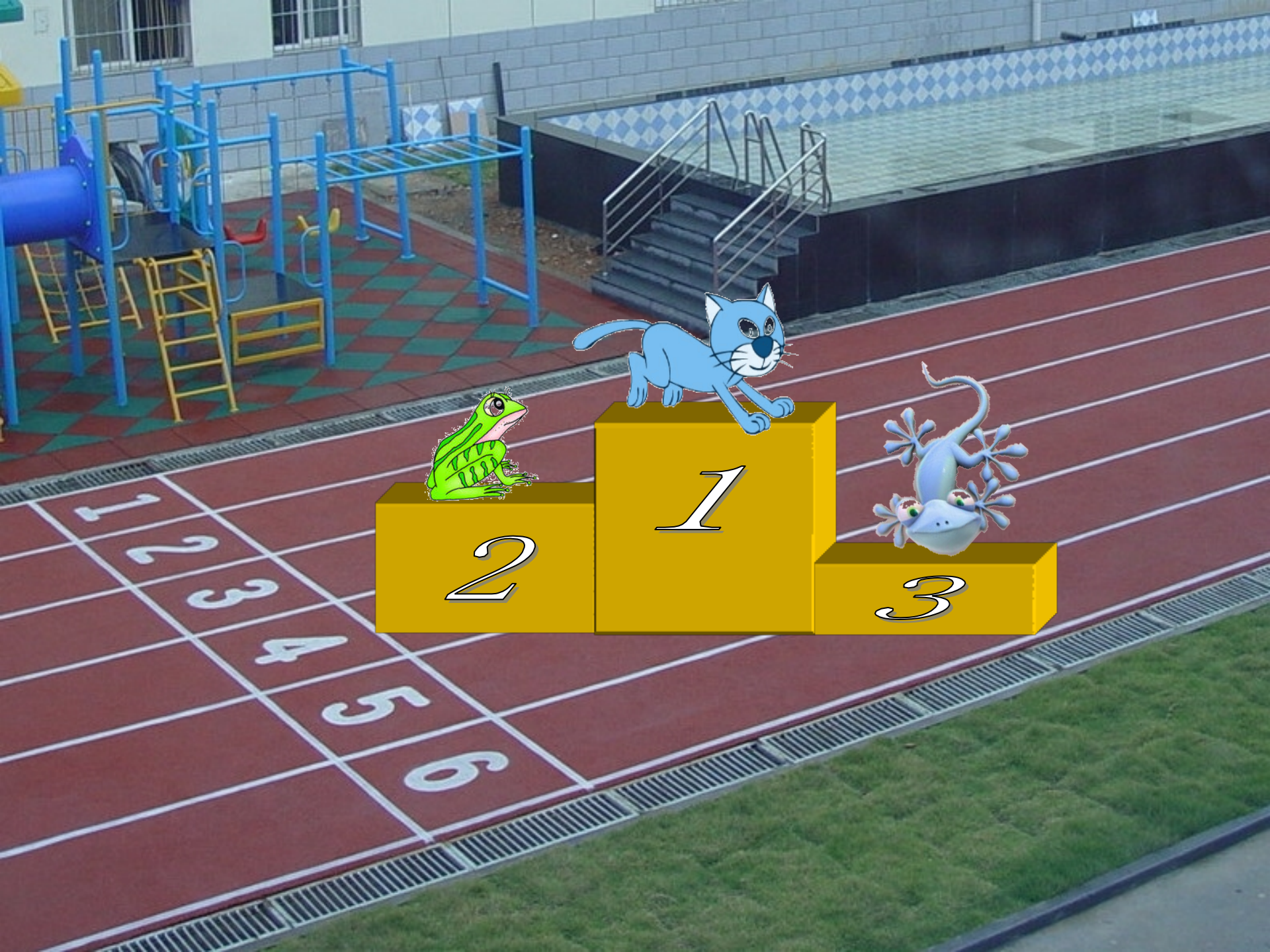


## 我们的观察记录

外形的比较	猫	壁虎
身体分部	头、颈、躯干、四肢、尾	头、颈、躯干、四肢、尾
身体表面	有毛	有鳞片
头部	有眼、鼻、嘴、明显耳廓	有眼、鼻、嘴、无明显耳廓
足	足底有肉垫	足底有褶

通过观察，我的发现：像壁虎一样的动物属于爬行类，像小猫一样的动物属于哺乳类。





1

2

3

1

2

3

4

5

6

以上内容仅为本文档的试下载部分，为可阅读页数的一半内容。如要下载或阅读全文，请访问：<https://d.book118.com/475011230244011342>