

第六章 人体生命活动的调节

第二节

神经系统的组成



患者一

一位妇女脑颅内长了肿瘤。肿瘤压迫大脑，结果造成了这位妇女失明。

症状： 失明。

病因： 肿瘤压迫了大脑中的视觉中枢。

部位： 大脑视觉中枢损伤。

患者二：

一位运动员在跳马比赛中，不幸摔伤腰部，腰部脊髓因此受到了严重损害。尽管及时进行了治疗，并且该运动员的下肢没有任何损伤，动形成了截瘫：下肢丧失运动功能，大小便失禁。

症状：下肢丧失运动功能，大小便失禁。

病因：可能损伤了控制排尿的中枢；另外，脊髓向下传导的功能受损，因此人的下肢功能丧失。

部位：脊髓损伤。

患者三

一位小伙子在劳动中不慎将腰部扭伤，致使由腰部脊髓通向右下肢的神经——右侧坐骨神经受到了压迫。这位小伙子的右下肢没有任何损伤，却出现了麻木和疼痛等症状。

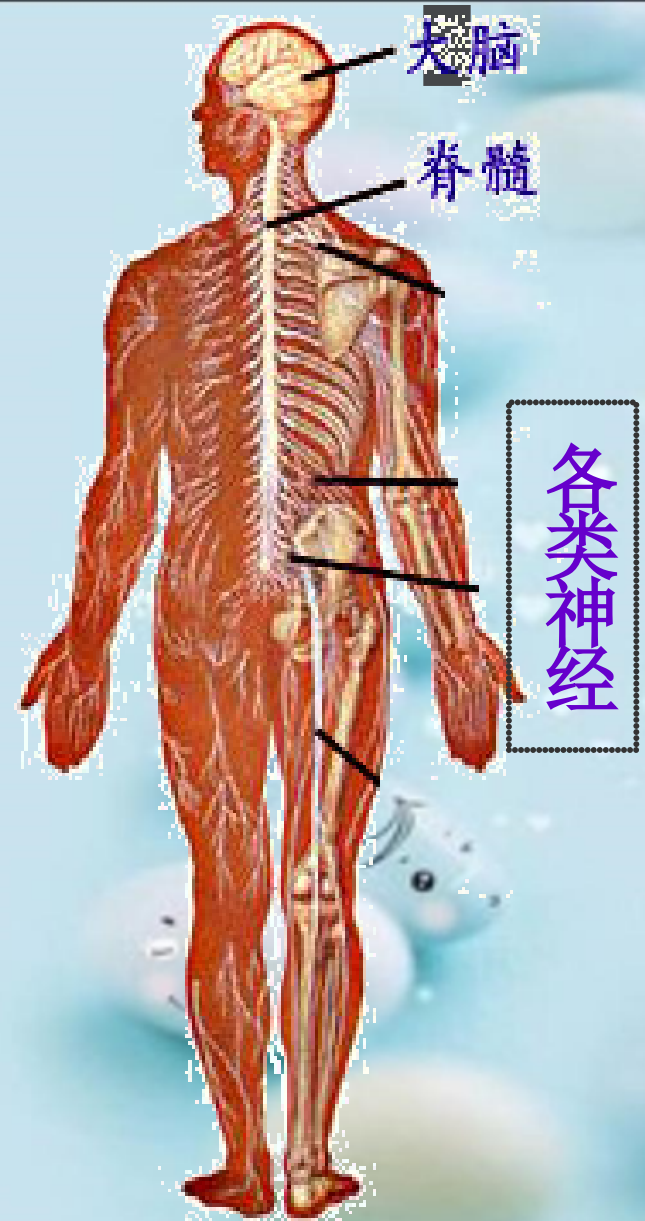
症状： 麻木和疼痛等症状。

病因： 支配右下肢的神经与右侧的坐骨神经受损。

部位： 神经损伤。

可见**脑**与**四肢**、**内脏**、**眼**，**脊髓**与**四肢**之间都有神经联系。

神经系统是由**脑**、**脊髓**和它们发出的**神经**组成。



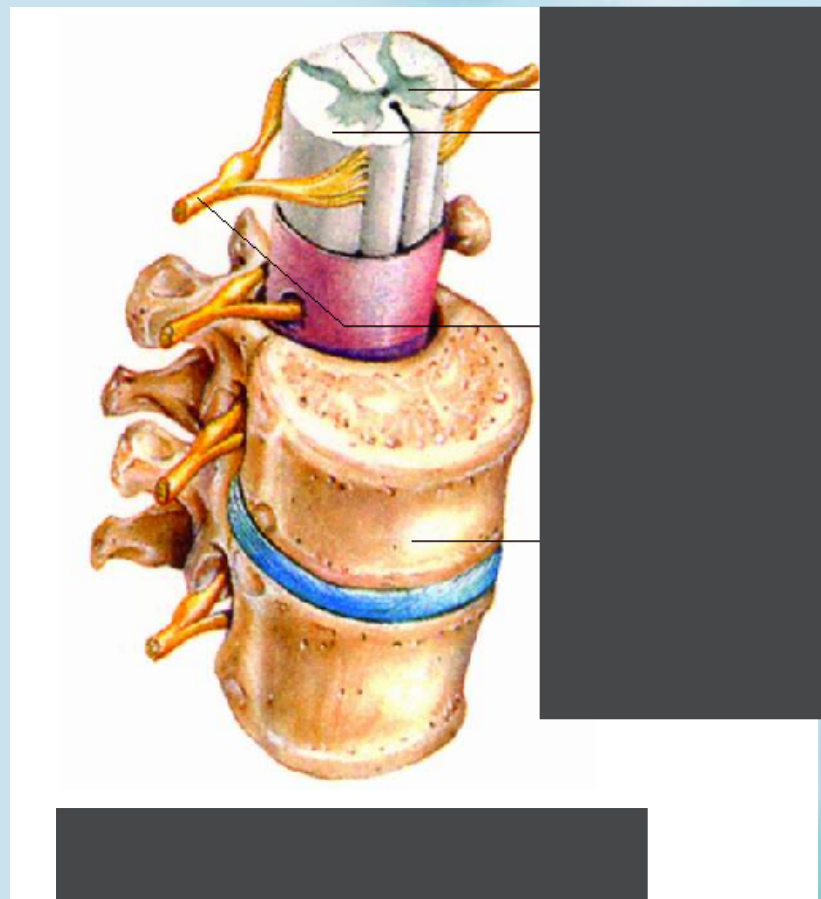
神经系统模式图

Diagram of the nervous system

中枢神经系统的组成

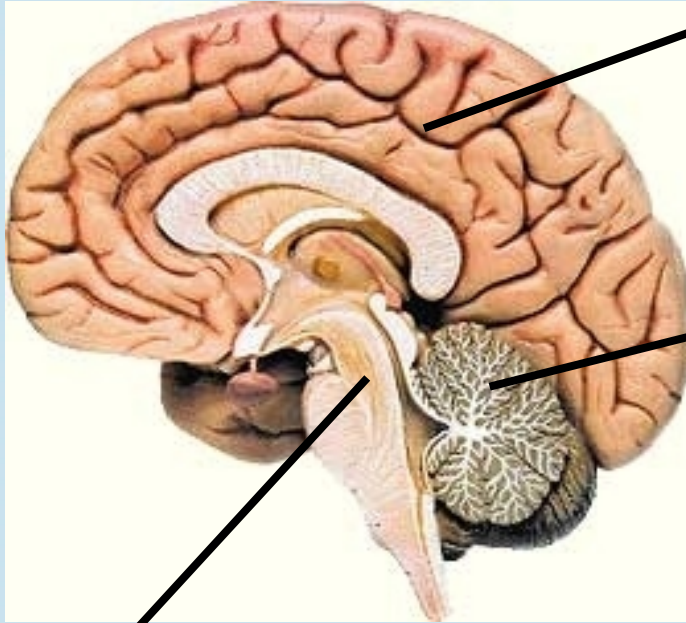


脑



脊髓

脑

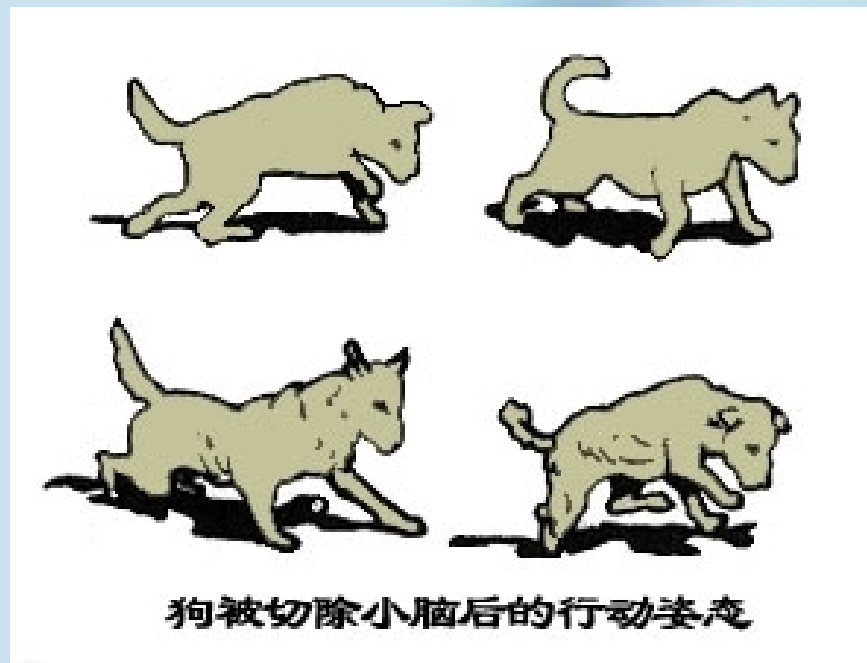


大脑：具有感觉、运动、语言等多种生命活动的功能区-----神经中枢

小脑：协调运动，维持身体平衡。

脑干：有专门调节心跳、呼吸、血压等人体基本的生命活动的部位。

小脑的功能



协调运动，维持身体
平衡

运动中枢

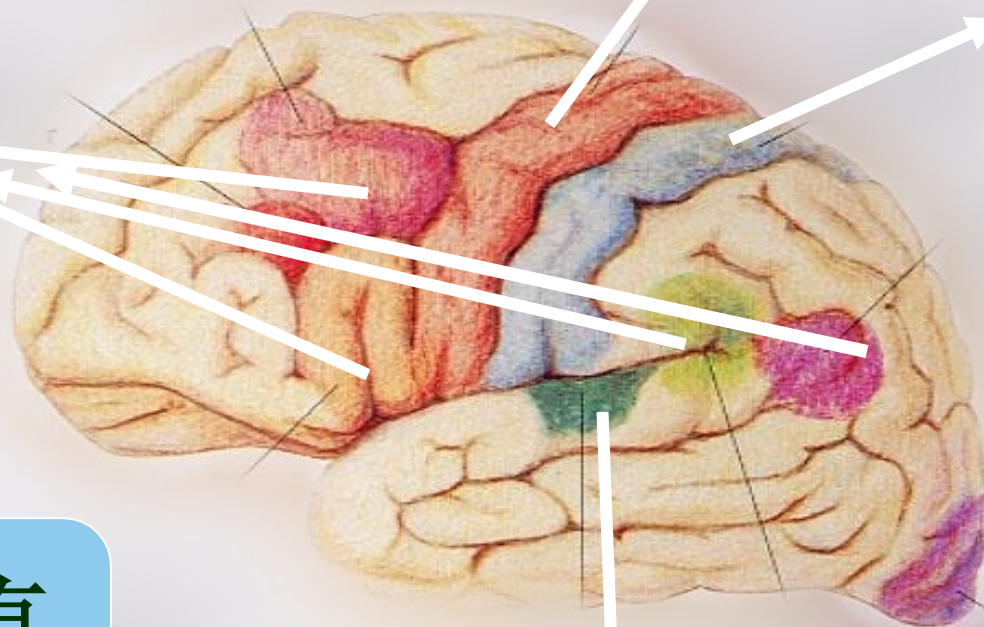
感觉中枢

语言中枢

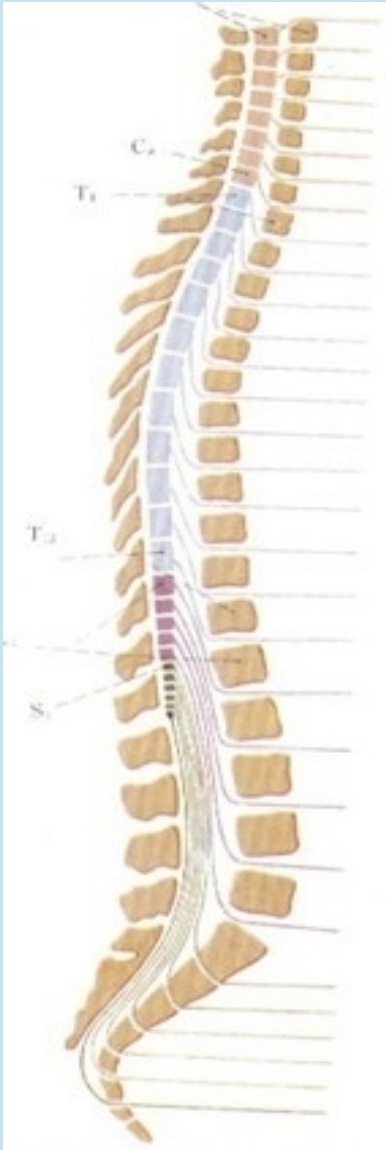
人类特有的
中枢

听觉中枢

视觉中枢



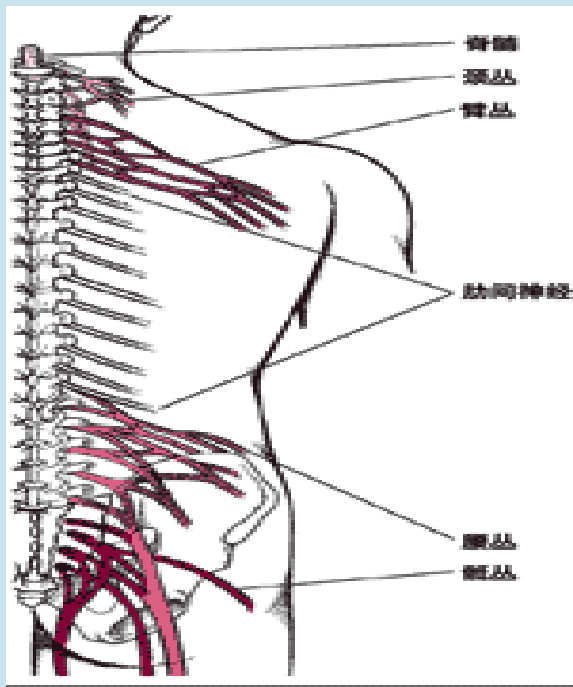
脊髓



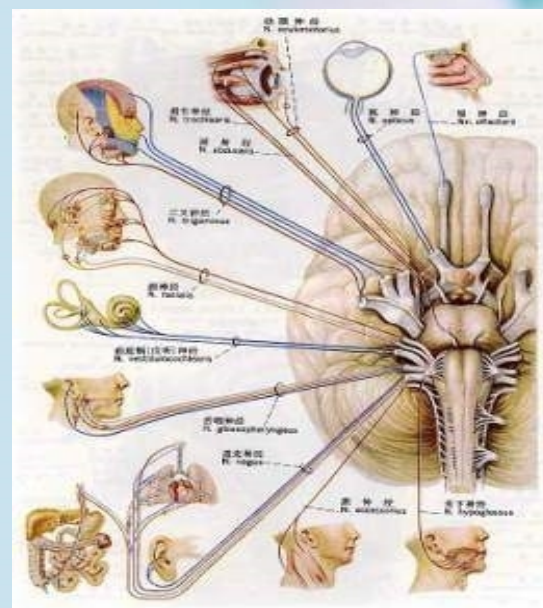
对外界或体内的刺激产生有规律的反应

能将对这些刺激的反应传导到大脑，是脑与躯干、内脏之间的联系通路

周围神经系统



脊神经



脑神经

以上内容仅为本文档的试下载部分，为可阅读页数的一半内容。如要下载或阅读全文，请访问：<https://d.book118.com/476102135242010141>