

# 肾病综合征护理进展

汇报人：xxx

20xx-03-24



# 目录

- 肾病综合征概述
- 肾病综合征护理重要性
- 肾病综合征护理措施
- 并发症预防与处理策略
- 康复期管理与随访指导
- 总结与展望



01

# 肾病综合征概述

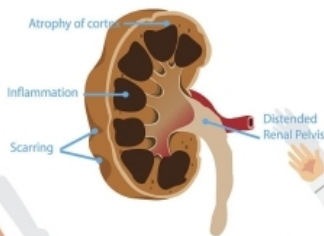
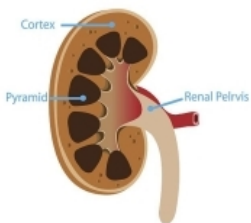




# 定义与发病机制

## CHRONIC PYELONEPHRITIS

### Normal kidney



### Chronic pyelonephritis



## 定义

肾病综合征（NS）是一组由多种病因引起的临床症候群，以肾小球基膜通透性增加为特点，主要表现为大量蛋白尿、低蛋白血症、高度水肿和高脂血症。

## 发病机制

肾病综合征通常是由肾小球损伤引起的。健康的肾小球能够维持体内所需蛋白质含量，但当肾小球受损时，会导致过多的血液蛋白质渗入尿液，从而引发肾病综合征。此外，免疫反应、遗传因素等也可能参与肾病综合征的发病过程。





# 临床表现及分型

## 临床表现

肾病综合征的典型症状包括大量蛋白尿、低蛋白血症、高度水肿和高脂血症。患者可能出现尿液泡沫增多、体重增加、乏力、食欲不振等表现。

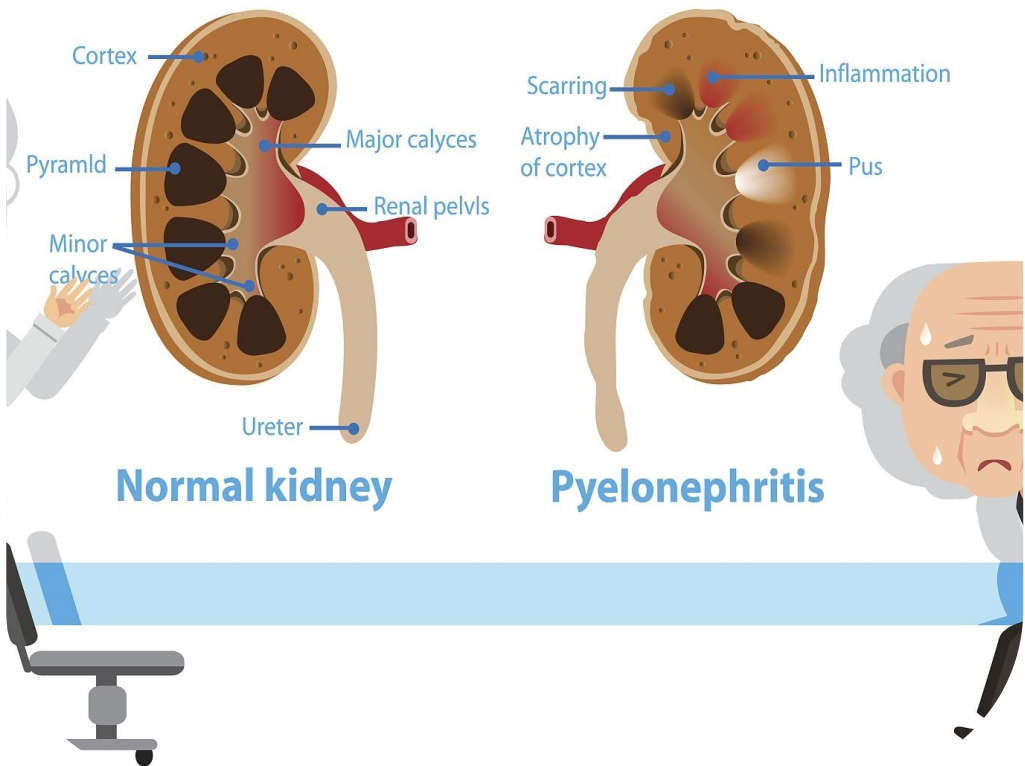
## 分型

根据病因和临床表现，肾病综合征可分为原发性、继发性和遗传性三类。原发性肾病综合征是指病变起源于肾脏本身；继发性肾病综合征则是由其他疾病（如糖尿病、系统性红斑狼疮等）引起的；遗传性肾病综合征则与基因变异有关。



# 诊断依据与鉴别诊断

## KIDNEY DISEASE



### 诊断依据

肾病综合征的诊断主要依据临床表现和实验室检查结果。医生会根据患者的症状、体征以及尿液、血液等实验室检查结果来综合判断。

### 鉴别诊断

在诊断肾病综合征时，医生需要与其他具有相似症状的疾病进行鉴别，如急性肾炎、慢性肾炎、糖尿病肾病等。通过详细询问病史、全面体格检查和相关实验室检查，有助于准确鉴别诊断。



# 治疗原则及方法

## 治疗原则

肾病综合征的治疗原则包括去除病因、对症治疗、免疫抑制治疗和并发症防治等。医生会根据患者的具体情况制定个性化的治疗方案。

## 治疗方法

常用的治疗方法包括药物治疗（如糖皮质激素、免疫抑制剂等）、营养支持、利尿消肿等。在治疗过程中，患者需要密切配合医生的治疗方案，按时服药、定期复查，以便及时调整治疗方案和评估治疗效果。



02

# 肾病综合征护理重要性







# 提高患者生活质量

01



## 减轻症状



通过科学护理，可以有效减轻肾病综合征患者的水肿、蛋白尿等症状，提高患者舒适度。

02



## 改善营养状况



合理的饮食指导和营养支持有助于改善患者低蛋白血症和高脂血症等营养问题。

03



## 心理支持



给予患者心理关怀和支持，帮助其缓解焦虑、抑郁等负面情绪，提高生活质量。



# 预防并发症发生



## 感染预防

保持患者环境清洁，做好个人卫生护理，降低感染风险。



## 血栓预防

鼓励患者适当活动，促进血液循环，必要时使用抗凝药物预防血栓形成。



## 急性肾损伤预防

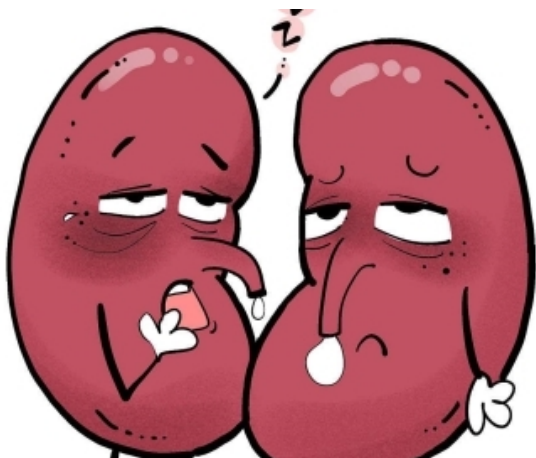
密切监测患者肾功能指标，及时发现并处理可能导致急性肾损伤的危险因素。



# 促进康复进程

## 药物治疗管理

确保患者按时按量服用药物，观察药物疗效和副作用，及时调整治疗方案。



## 定期随访

对患者进行定期随访，了解康复情况，及时调整护理计划。



## 运动康复指导

根据患者具体情况制定个性化的运动康复计划，提高患者体能和免疫力。





# 增强患者自我管理能力



01

## 健康教育

向患者和家属普及肾病综合征相关知识，提高其对疾病的认知和自我管理能力。

02

## 饮食指导

指导患者合理安排饮食，控制蛋白质、脂肪和盐的摄入量，以减轻肾脏负担。

03

## 生活方式调整

建议患者保持良好的作息习惯，避免过度劳累和情绪波动，有利于病情稳定。

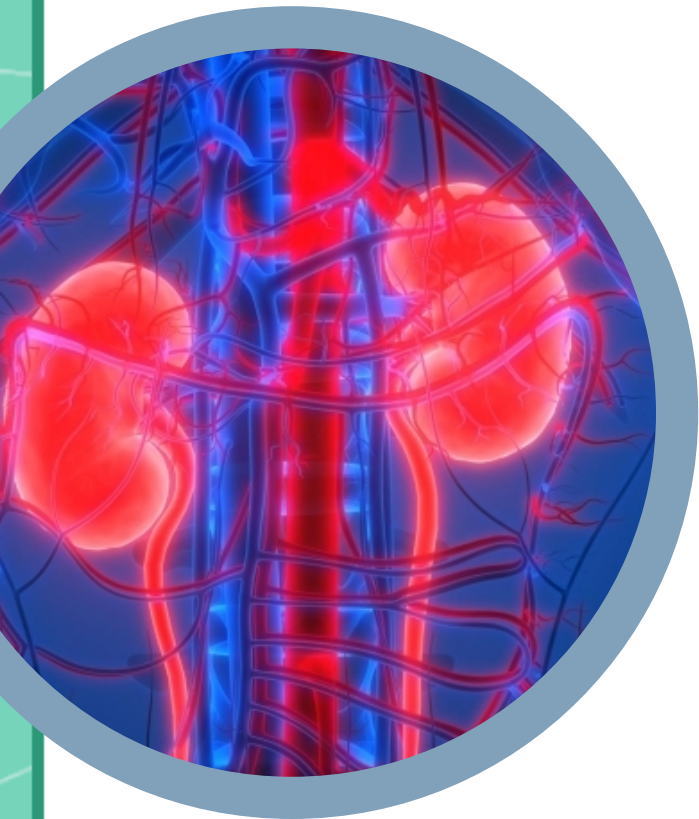
03

# 肾病综合征护理措施





# 一般护理措施



## 休息与活动

严重水肿和体腔积液时需卧床休息，以增加肾血流量，利于利尿，并减少对外界接触以防交叉感染；病情缓解后可适当活动，以促进血液循环，防止血栓形成，但不可劳累。

## 皮肤护理

保持皮肤清洁、干燥，避免擦伤和受压，定时翻身，水肿的阴囊可用棉垫或吊带托起，皮肤破裂处应盖上消毒敷料，以防感染。

## 预防感染

肾病综合征患者易发生感染，因尿中丢失大量蛋白质，营养状态较差，免疫功能降低，且应用大量糖皮质激素和免疫抑制剂，故应根据气温变化及时增减衣服，预防感冒，注意个人卫生。



# 饮食调整与营养支持

01

## 蛋白质摄入

肾病综合征时，大量血浆蛋白从尿中排出，人体蛋白降低而处于蛋白质营养不良状态，因此应给予适量优质蛋白饮食，如鱼、瘦肉、牛奶等。

02

## 热量供应

充足的热量供应可减少蛋白质的消耗，减轻肾脏负担，热量以糖提供为主，可食水果、蔗糖、麦片、玉米粉、植物油、蜂蜜等。

03

## 水肿时的饮食

水肿时应进低盐饮食，以免加重水肿，一般以每日食盐量不超过2g为宜，禁用腌制食品，少用味精及食碱，浮肿消退、血浆蛋白接近正常时，可恢复普通饮食。



B2



# 心理护理与健康教育

## 心理护理

肾病综合征病程长、易复发，患者容易出现焦虑、烦躁、悲观等情绪，应给予患者及家属精神上的支持，使其树立战胜疾病的信心。

## 健康教育

向患者及家属讲解肾病综合征的相关知识，如发病原因、治疗方案、预防措施等，使其了解疾病的可控性，积极配合治疗。





以上内容仅为本文档的试下载部分，为可阅读页数的一半内容。如要下载或阅读全文，请访问：  
<https://d.book118.com/476113053243010141>