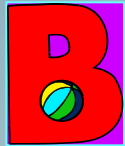


班组长角色认知与能力 素质要求

课 程 设 计



• 班组长在企业管理中的地位与作用



1. 班组长的主要角色与职责



班组长常见角色误区



班组长能力素质需求

班组长在企业管理工作中的地位与作用





•请给管理下一个定义？



•您在班组中做了哪些管理工作？

班组长是特殊的**领导**！

- 生产经营的直接指挥者和组织者
- 企业最基层的负责人

是“司令”！

是“政委”！！

是“战士”！！！！

•领导是什么

影响者[?]

倡导者

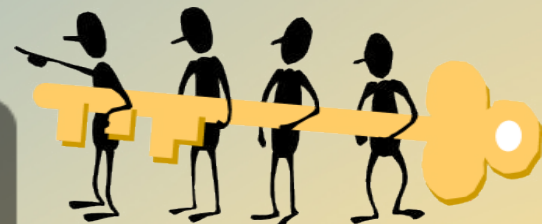
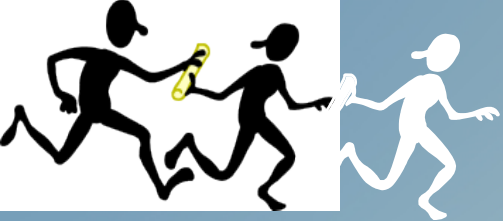
激励者

决策者

先驱者

班组长的主要角色与职责





•1

• 执行者

•2

• 管理者

•3

• 团队领导者



•“大忙人”刘力

•2

•“严厉”的张军

•案例
•讨论

•1

•“讲义气”的老赵

•3

•4

•“好人”周姐

• 请测试——您的上级（车间主任）

- 📖 他精通业务，做决定正确、迅速、果断。
- 📖 他组织能力强，办事有条理，部置有检查。
- 📖 他工作扎实、节奏快、追求业绩、讲求效率。
- 📖 他处事公正、待人公平、赏罚分明。
- 📖 他严于律己、尊重大家做出的决定。
- 📖 他善于培植良好的团队。
- 📖 他乐于接受大家的建议，在他手下工作很开心。
- 📖 他能听取别人表示不满的意见。
- 📖 他能积极促进工作人员的发展和提高。
- 📖 他对我的工作成绩感兴趣，稍有进步他就表扬。
- 📖 他能实事求是地指出我的优缺点。
- 📖 他对我们工作、生活中的困难表示理解。

• 从不：

0

• 很少：

1

• 有时：

2

• 经常：

3

• 始终：

4



48-45: 你遇到一个大家都很羡慕的领导。

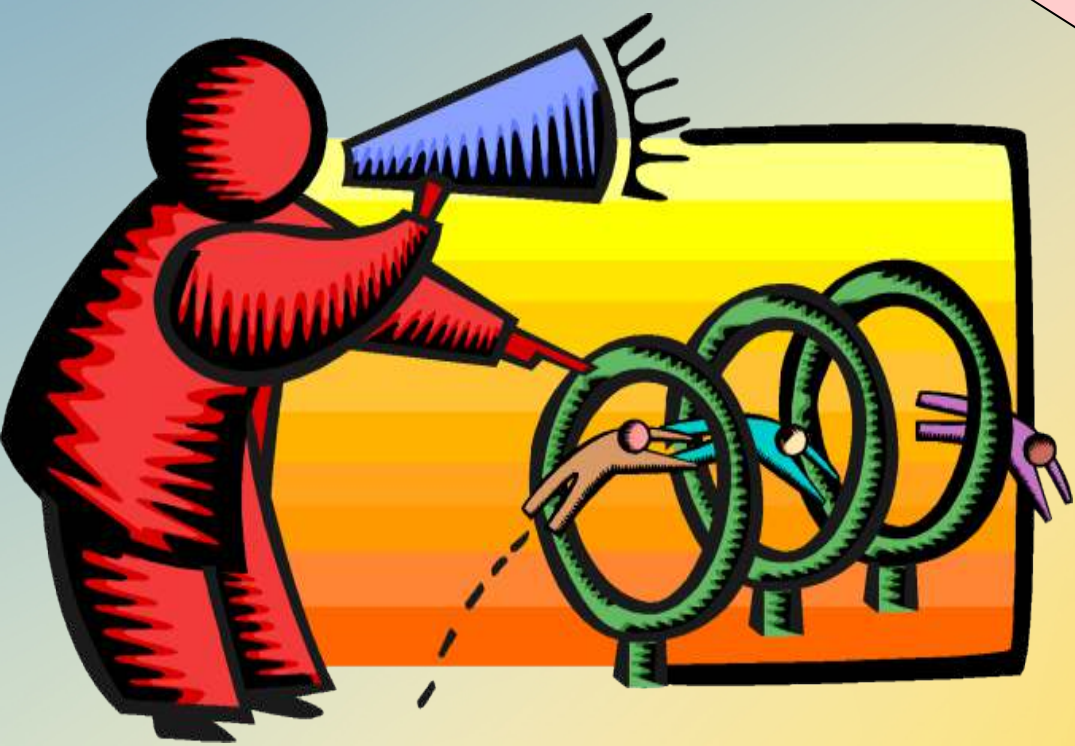
- 44-37: 只要他是你的领导，就留在他身边吧
- 36-29: 总的说来他还算是一位好领导
- 28-21: 他或许应该变得更好些，凑合干吧
- 20-13: 对他的任命很可能是一个错误
- 12-05: 他是不学无术之徒，建议你另找工作
- 4-0: 他是个很讨厌的家伙，你怎能忍的下去。

如果是您的下属给您打分呢？

- 反思自己？！

班组长常见角色误区





• 传声筒
• 缺乏责任意识

- 救火员
- 缺乏管理意识



以上内容仅为本文档的试下载部分，为可阅读页数的一半内容。如要下载或阅读全文，请访问：<https://d.book118.com/477050054043006112>