

4单元素养测评卷



一、填空题。（每空1分，共23分）

1. 太阳和包括地球在内的八颗行星、卫星、众多的小行星、彗星、流星体和行星际物质等组成了太阳系。
2. 小行星是太阳系形成后的物质残余。
3. 彗星俗称“扫帚星”，分为彗核、彗发、彗尾三部分。
4. 人们用肉眼可以观察到的行星有水星、金星、火星、木星、土星。
5. 民间俗语“三星正南，就要过年”中的三星位于猎户座。

6. 小熊座尾部的那颗星就是北极星。
7. 用哈勃空间望远镜能观测到距离地球130多亿光年的原始星系。
8. 我国明朝的万户是第一个尝试利用火箭进行飞天的人。
9. 载人航天器有载人飞船、航天飞机、空间站等。
10. 苏联航天员加加林是第一位进入太空的人。

二、选择题。（每题2分，共40分）

1. (**A**) 能接收到天体发出的无线电波。

A. 射电望远镜

B. 显微镜

C. 紫外望远镜

D. 红外望远镜

2. 太阳系中最大的行星是 (**C**) 。

A. 金星

B. 土星

C. 木星

D. 火星

3. 太阳是一颗 (**A**) 。

A. 恒星

B. 行星

C. 卫星

D. 彗星

4. 离地球最近的行星是（ **B** ）。

A. 水星

B. 金星

C. 火星

D. 木星

根据右图回答5~7题。

5. 图中是（ **D** ）。

A. 行星际物质

B. 流星体

C. 彗星

D. 小行星



6. 太阳系中的小行星已经被发现的有（ **B** ）多万颗。

A. 60

B. 100

C. 80

D. 90

7. 这些小行星主要分布在（ **B** ）之间的小行星主带以及海王星轨道之外的柯伊伯带上。

A. 水星轨道和金星轨道

B. 火星轨道和木星轨道

C. 木星轨道和土星轨道

D. 土星轨道和天王星轨道

8. 比较八颗行星的大小，从大到小排序是（ **B** ）。

A. 水星、火星、地球、金星、木星、土星、天王星、海王星

B. 木星、土星、天王星、海王星、地球、金星、火星、水星

C. 海王星、天王星、土星、木星、火星、地球、金星、水星

D. 水星、金星、地球、火星、木星、土星、天王星、海王星

9. 当运载火箭的速度达到（ **B** ）时，它就能挣脱地球引力围绕地球运转。

A. 6.9千米/秒

B. 7.9千米/秒

C. 5.4千米/秒

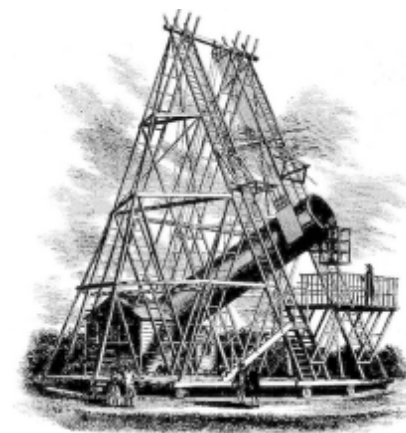
10. 英国人威廉·赫歇尔通过如右图所示的巨型望远镜发现了（ **C** ）。

A. 木星

B. 土星

C. 天王星

D. 海王星



根据右图回答11、12题。

11. 右图所示的是（ **C** ）。

A. 天鹅座

B. 大熊座

C. 猎户座

D. 小熊座



12. 观察此星座的最佳时间是（ **D** ）。

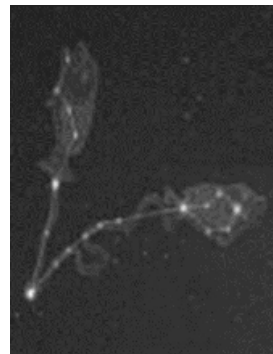
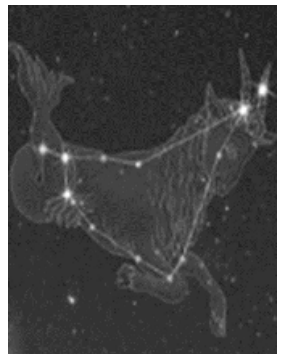
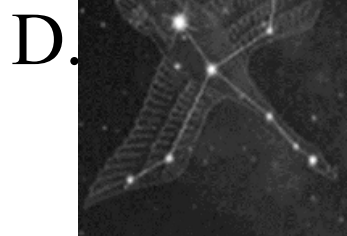
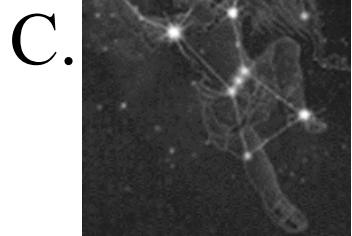
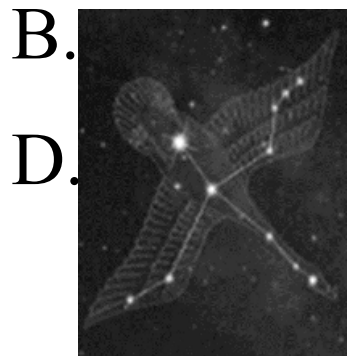
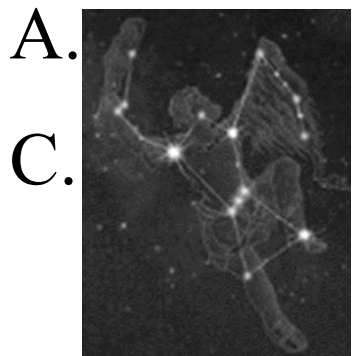
A. 春季

B. 夏季

C. 六月上旬至十月上旬

D. 十二月上旬至四月上旬

13. 下列选项中 (**B**) 是天鹅座。



14. 北斗七星位于大熊座，“勺口”两颗星的连线向“勺口”方向延长约（ C ）倍就能找到北极星。

A. 3 B. 4 C. 5 D. 6

15. 在晴朗的夏夜，我们会看到天空中斜向西南有一条光带，那是（ C ）。

A. 小行星主带 B. 大熊星座
C. 银河 D. 银河系

以上内容仅为本文档的试下载部分，为可阅读页数的一半内容。如要下载或阅读全文，请访问：
<https://d.book118.com/477166060051006126>