

# 肾血管性高血压的护理

| CATALOGUE |

# 目录

- 引言
- 肾血管性高血压的护理知识
- 肾血管性高血压的药物治疗
- 肾血管性高血压的非药物治疗
- 肾血管性高血压的预防与控制

01

# 引言

# 肾血管性高血压的定义



01

肾血管性高血压是指由于肾脏血管狭窄或阻塞导致的高血压。



02

这种疾病通常由肾动脉粥样硬化、肾动脉纤维肌性发育不全、肾动脉外膜囊性病变等引起。

## 肾血管性高血压的发病机制

肾脏是调节血压的重要器官，当肾脏血管发生病变时，会引起肾脏缺血、缺氧，导致肾素-血管紧张素系统激活，引起血压升高。

此外，肾脏病变还会导致水钠潴留，增加血容量，进一步加重高血压。



02

# 肾血管性高血压的护理知识

# 日常护理

01



## 定期监测血压



每天定时记录血压情况，观察血压波动情况，及时发现异常。

02



## 保持心情舒畅



避免情绪波动，减轻心理压力，有助于控制血压。

03



## 合理安排作息时间



保证充足的睡眠，避免过度劳累，保持规律的作息时间。

# 饮食护理



## 控制盐摄入

减少盐的摄入，每日盐摄入量不超过6克。



## 增加膳食纤维摄入

多食用富含膳食纤维的食物，如蔬菜、水果、全谷类等。



## 控制脂肪摄入

减少高脂肪食物的摄入，如油炸食品、肥肉等。



# 运动护理

## 适量运动

每周进行至少150分钟的中等强度有氧运动，如快走、骑车、游泳等。



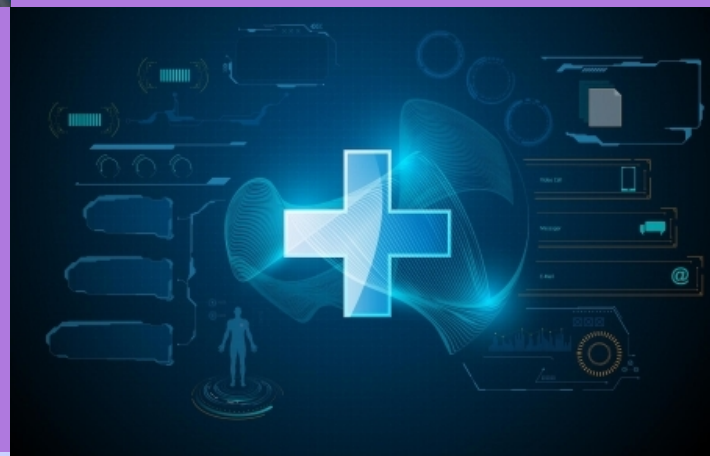
## 定期评估运动效果

根据自身情况调整运动强度和频率，定期评估运动效果和血压控制情况。



## 注意运动安全

避免剧烈运动，避免在极端天气条件下运动，运动时注意补充水分和休息。

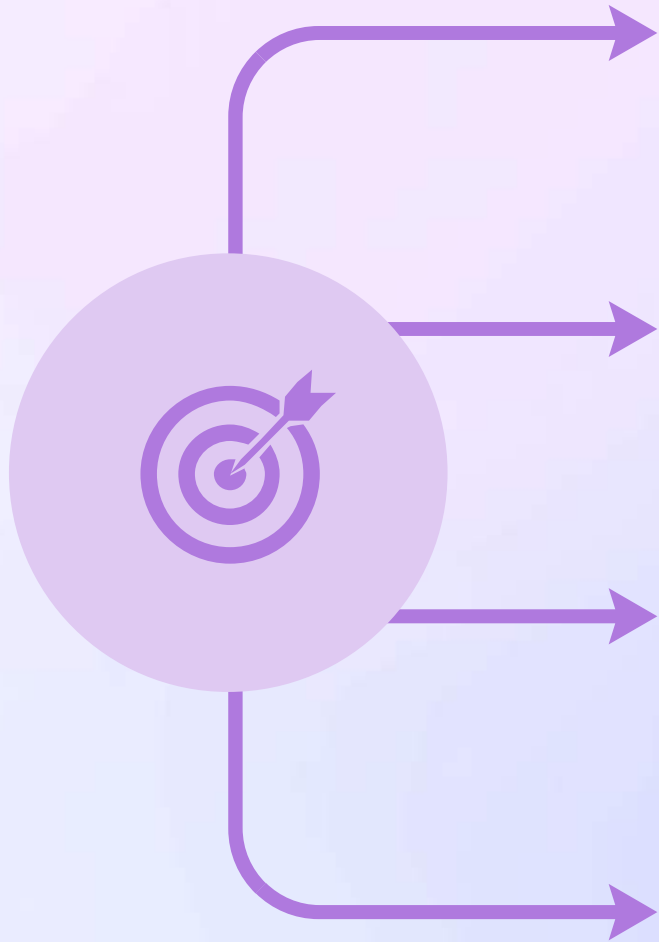


03

# 肾血管性高血压的药物治疗



# 降压药的种类与选择



## 利尿剂

通过排除体内多余的水分和盐分来降低血压，适用于轻度和中度高血压。

## $\beta$ 受体拮抗剂

通过降低心脏输出和收缩力来降低血压，适用于心率较快的中青年患者。

## ACE抑制剂

通过抑制血管紧张素转换酶来降低血压，适用于伴有糖尿病、肾病和心衰的高血压患者。

## Angiotensin II 受体拮抗剂

通过阻断血管紧张素 II 的作用来降低血压，适用于伴有冠心病、心肌肥厚和慢性肾病的高血压患者。

以上内容仅为本文档的试下载部分，为可阅读页数的一半内容。如要下载或阅读全文，请访问：  
<https://d.book118.com/478006005116006052>