

智能电动床行业

发展趋势及市场前景分析



市场

预测

竞争

CONTENTS

1

智能电动床行业概括

2

智能电动床行业市场分析

3

智能电动床发展环境分析

4

智能电动床行业竞争分析

5

智能电动床行业发展趋势

6

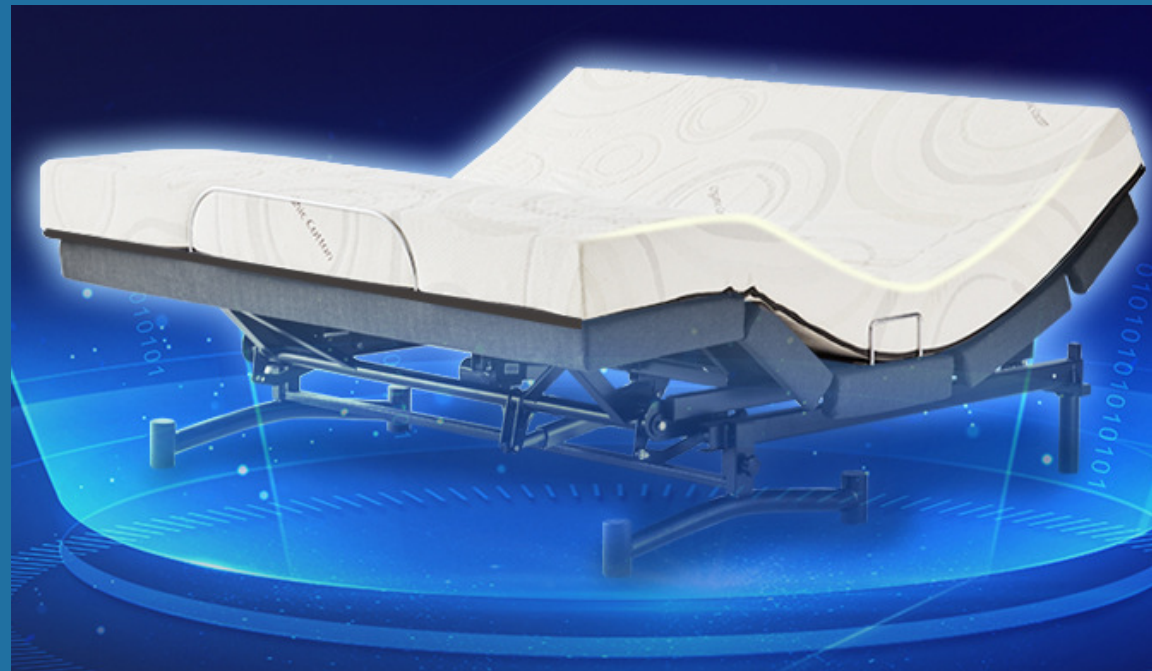
智能电动床行业投资策略分析



行业介绍

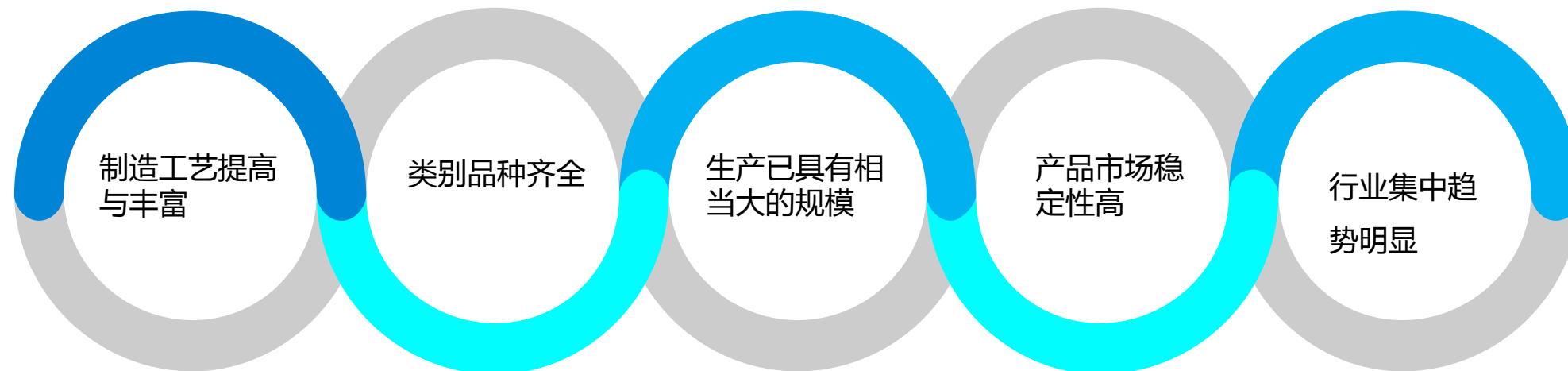
行业定义

智能电动床在传统固定床的基础上融合了高科技技术与环保、安全的设计理念，具有智能调节、智能监测与干预、智能睡眠数据服务、智能体验等功能，更能体现人性化的关怀。





行业特点





经营模式

模式	简介
OEM	原厂设备生产，生产商完全根据客户的设计和质量要求进行产品生产，产品以客户的品牌进行销售，是一种“代工生产”的方式，制造商按品牌商的需求与授权及特定的条件进行生产，品牌商控制全部的设计和技术
ODM	自主设计制造，产品由生产商自主设计、开发，根据客户订单进行产品生产，产品以客户的品牌进行销售，制造商根据品牌商对产品的设计、规格、性能等要求，进行设计和生产产品。制造商拥有一定的设计能力和技术水平。ODM方式往往更加注重合作
OBM	自主品牌制造。产品由生产商自主设计、开发，根据客户订单进行产品生产，产品以自主品牌进行销售



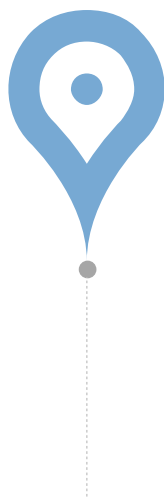
模式介绍





主要功能

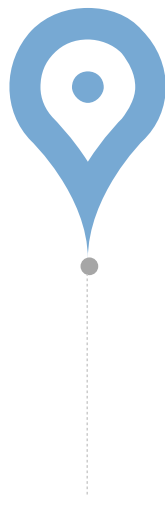
智能电动床功能



智能调节功能



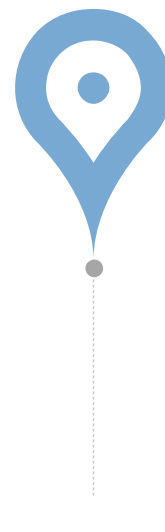
智能监控和干预功能



智能睡眠数据服务功能



智能体验功能



其他



链条格局

上游

- 电器部件
- 钢材
- 木板
- 纺织面料
- 五金件等

中游

- 医用智能电动床
- 家用智能电动床

下游

- 经销商
- 直营店
- 终端消费者



智能电动床行业市场分析

PART 02



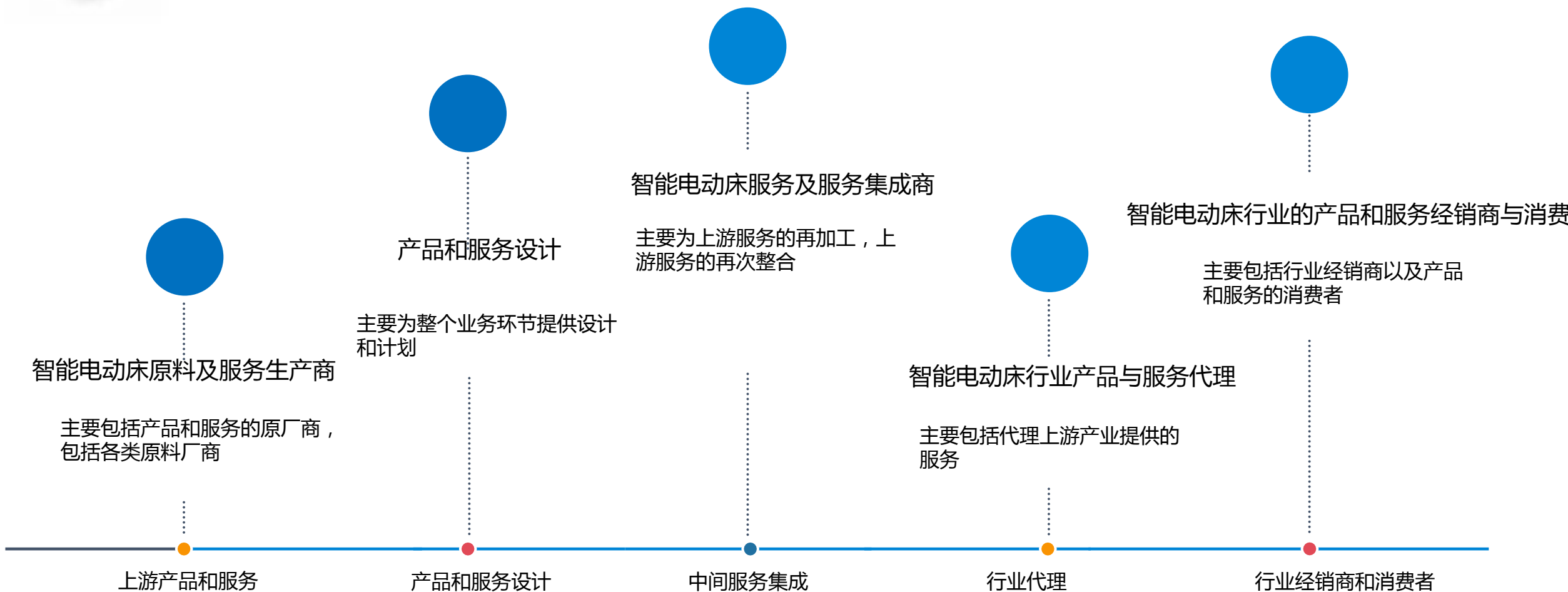
行业现状

智能电动床率先出现在欧美市场，中国市场起步较晚且目前处于导入期。目前国内对智能电动床整体认知程度较低，超9成消费者不了解不认可智能电动床，仅有2%的消费者了解并使用过，消费者教育仍待提升，预计未来在消费升级和健康意识增强的背景下，渠道扩张和下沉将提升消费者的认知度，生产规模化将降低产品均价，行业渗透率或将进入加速提升阶段。





中国行业市场结构分析





价格走势



通过研究，智能电动床行业价格走势与大部分行业服务趋势一致，由爆发期，波动期，平稳期组成。



主要品牌（排名不区分前后）

生产商	所在区域
麒盛科技股份有限公司	浙江省（华东）
深圳市路福寝具有限公司	广东省（华南）
浙江全思科技股份有限公司	浙江省（华东）
深圳市美亚实业发展有限公司	广东省（华南）
浙江古洛奇寝具股份有限公司	浙江省（华东）
梦百合家居科技股份有限公司	江苏省（华东）



PEST分析



政策因素

- 国家及各地方出台政策，提高行业渗透率，规范市场发展;
- 智能电动床行业成为政策红利的市场，相关报告指出智能电动床行业将会能利于提高民众生活质量。



社会因素

- 传统智能电动床行业市场门槛低，缺乏统一行业标准，服务过程没有专业的监管等问题影响行业发展，互联网与智能电动床的结合，减少中间环节，为用户提供高性价比的服务



经济因素

- 智能电动床行业持续需求火热，资本利好智能电动床领域，行业发展长期向好;
- 下游行业交易规模增长，为智能电动床行业提供新的发展动力。



技术因素

- 科技赋能工智能、智能电动床、云计算、VR、5G等逐步从1、2线城市过渡到3、4线城市，实现智能电动床行业科技体验的普及化。



智能电动床行业发展环境分析

PART 03



政策走势

国家层面

国家层面更加重视，花费大力的力、物力、财力来解决该行业存在的问题。

城市层面

各城市层面更加重视，各个城市竞相调研并引进新概念与制定新政策

政策
走势

社会层面

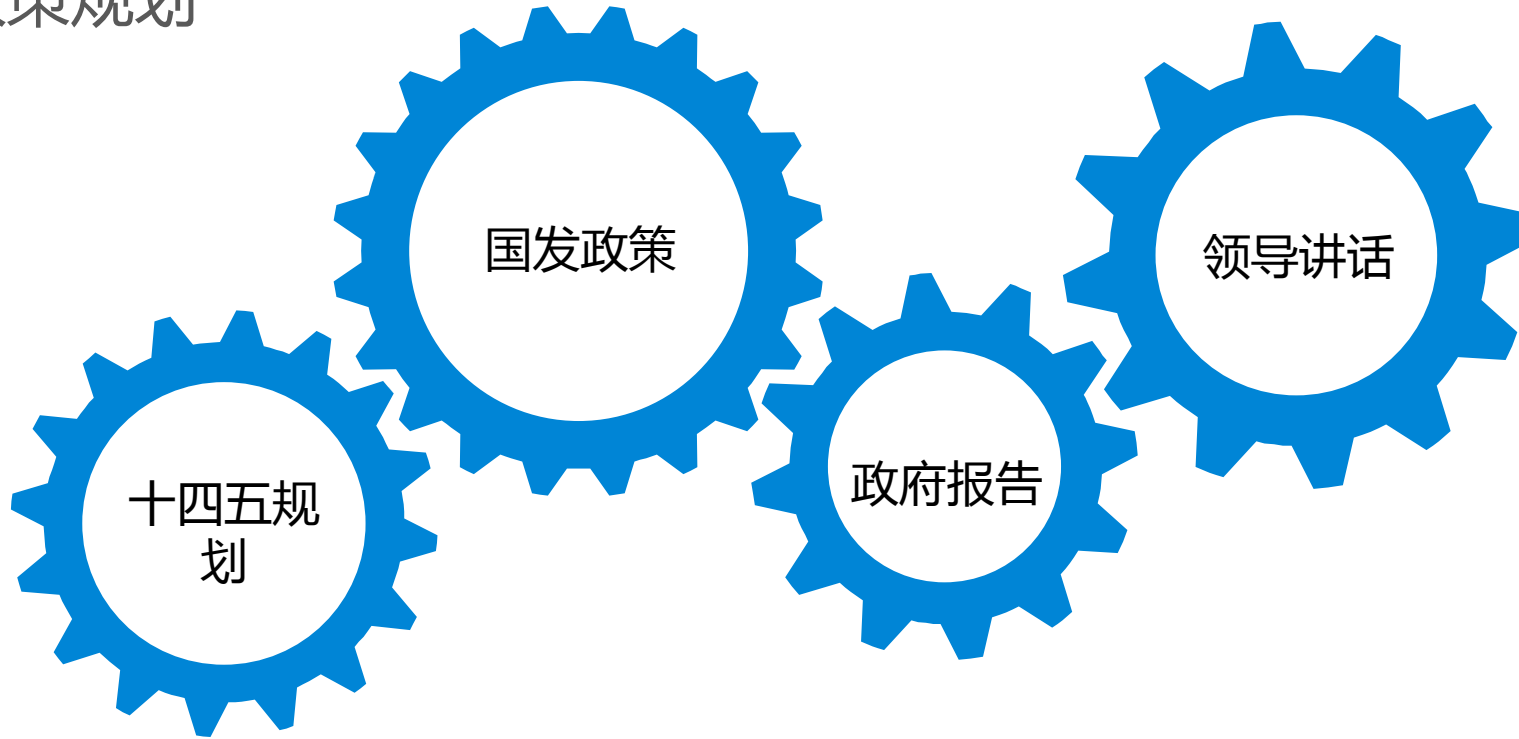
社会层面更加重视，因此有利于为政策制定做社会层面的驱动

国际层面

国际上更重视，积极开拓创新发展智能电动床行业



政策规划



国务院发布政策、十四五规划、政府工作报告、领导讲话等都有对智能电动床行业做了一些纲领性的指导，合理的解读能够为行业做出好的发展指引。



相关标准

智能电动床相关标准由国际标准、国内标准、省级标准、省级区域标准、地级市标准，各类标准直接指导和规范智能电动床行业的发展。

智能电动床省级标准





税收政策

税收政策



智能电动床行业的产品和服务所产生的经济价值，为国家产生了较大的税收财政收入，国家在这一领域的税收政策非常全面，需要深入研究。

1

智能电动床行业国家层面的税收政策

2

智能电动床行业省级区域层面的税收政策

3

智能电动床行业地级市区域层面的税收政策



技术发展

技术走势一

国家层面更加重视，花费更多的力、财力来解决行业存在的问题

技术环境

技术走势二

社会层面更新重视，因此有利于为政策制定做社会层面的驱动

技术特征

技术走势三

各城市层面更加重视，各个城市竞相调研并引进新概念与制定新策略

技术优势

技术走势四

国际上也更加重注，推进开拓创新

技术支撑

以上内容仅为本文档的试下载部分，为可阅读页数的一半内容。如要下载或阅读全文，请访问：
<https://d.book118.com/485333120204011132>