

# 课件

xx年xx月xx日



contents

# 目录

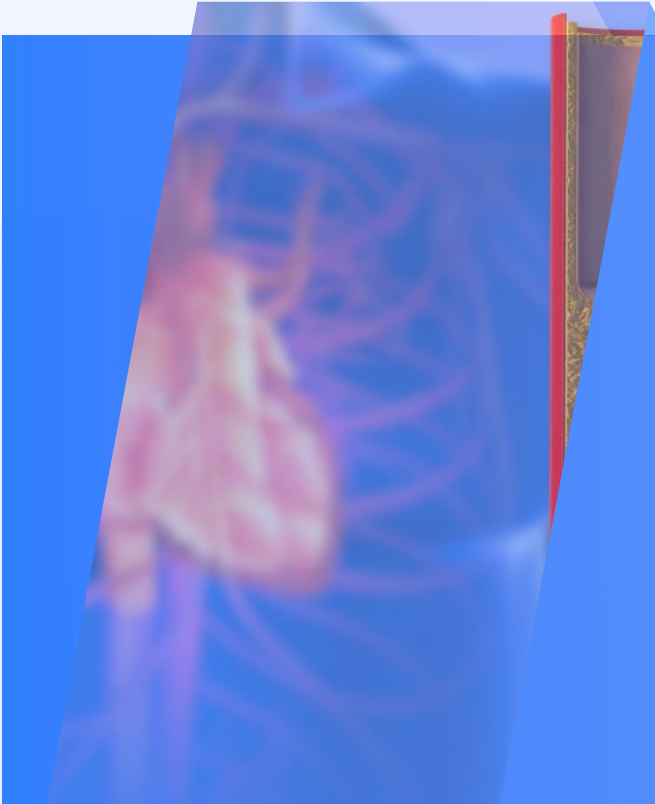
- 疾病概述
- 临床表现
- 诊断与评估
- 治疗策略
- 治疗进展及展望
- 结论与总结

# 01

## 疾病概述



# 下肢动脉硬化闭塞症的定义



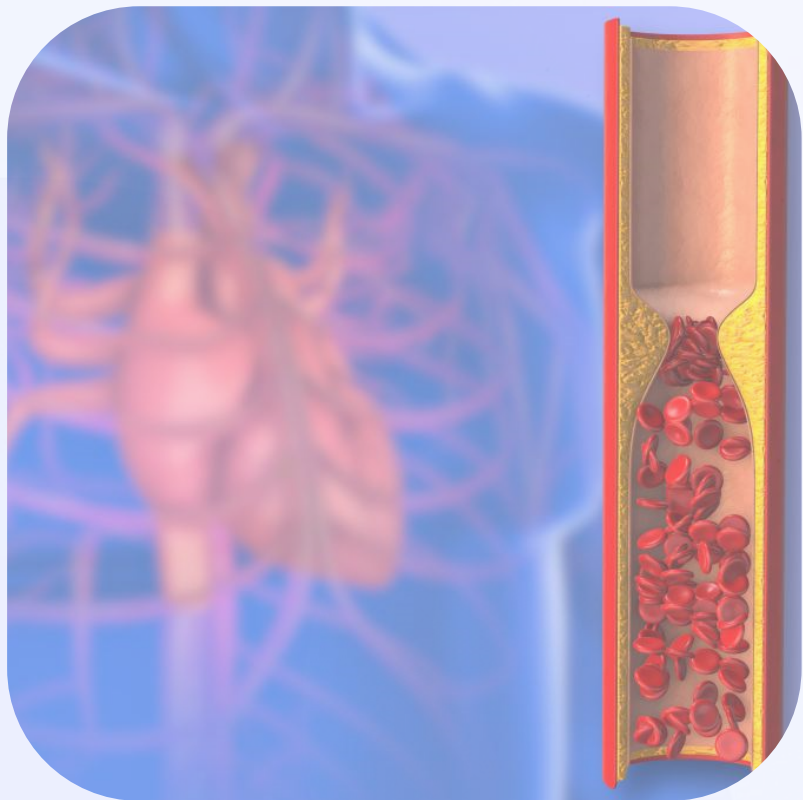
定义：下肢动脉硬化闭塞症是指由于动脉粥样硬化导致的下肢动脉血管狭窄、阻塞，引起缺血、缺氧、组织坏死等一系列临床表现的慢性病变过程。

英文简称：ASO。





# 下肢动脉硬化闭塞症的病因



## 病因

下肢动脉硬化闭塞症的主要病因是动脉粥样硬化，具体包括高血压、高血脂、高血糖、吸烟、肥胖、年龄、性别等。

## 病理变化

下肢动脉硬化闭塞症的病理变化主要包括动脉内膜脂质沉积、平滑肌细胞增生和细胞外基质重塑等，导致动脉管腔狭窄、闭塞，血流减少，引起缺血、缺氧、组织坏死等。



# 下肢动脉硬化闭塞症的流行病学

## 发病率

下肢动脉硬化闭塞症的发病率随着年龄的增长而增加，多见于50岁及以上的中老年人，男性发病率高于女性。

## 危险因素

下肢动脉硬化闭塞症的危险因素包括高血压、高血脂、高血糖、吸烟、肥胖、性别等，其中高血压、高血脂和高血糖是主要的危险因素。

## 并发症

下肢动脉硬化闭塞症的并发症主要包括心肌梗死、脑卒中、间歇性跛行等。

# 02

## 临床表现



# 下肢动脉硬化闭塞症的症状

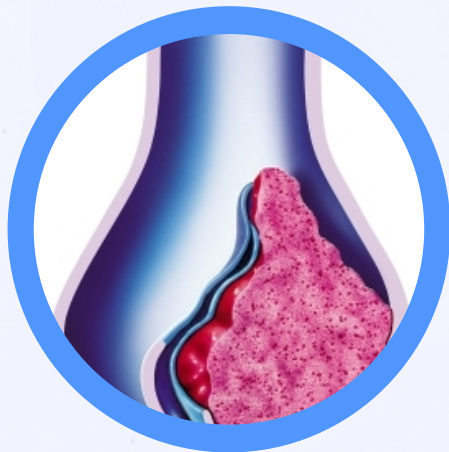
## 早期症状

下肢疲劳、无力、发凉感等。



## 缺血性疼痛

间歇性跛行、静息痛等。



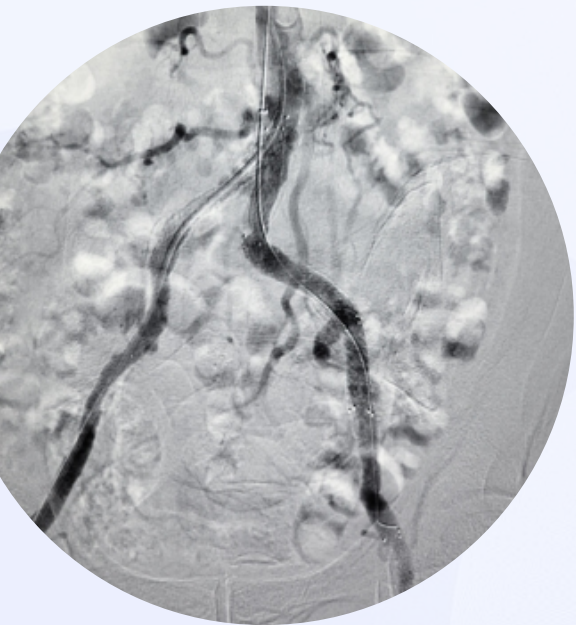
## 溃疡和坏死

下肢局部组织坏死、溃疡等。





# 下肢动脉硬化闭塞症的体征



## 下肢血压降低

测量下肢血压低于上肢血压。

## 皮肤温度下降

下肢皮肤温度较上肢低。

## 动脉搏动减弱

足背或胫后动脉搏动减弱或消失。

## 肌肉萎缩

下肢肌肉萎缩、力量减弱。



# 下肢动脉硬化闭塞症的并发症

## 心肌梗死

由于心脏负担加重，可诱发心肌梗死。

## 心力衰竭

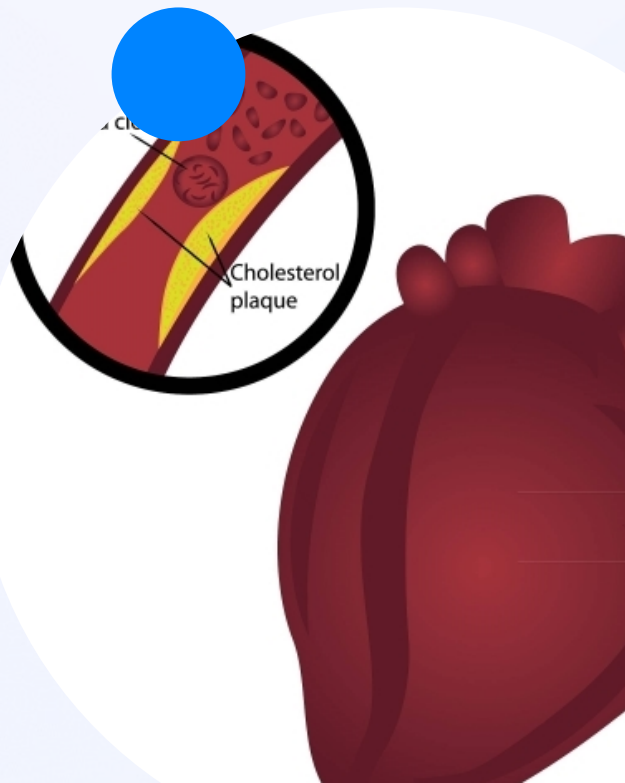
长期慢性缺血可导致心力衰竭。

## 脑卒中

下肢动脉硬化可并发脑卒中。

## 其他并发症

如感染、出血等。



# 03

## 诊断与评估



# 下肢动脉硬化闭塞症的诊断标准

1

## 症状和体征

可能出现下肢疼痛、感觉异常、间歇性跛行、皮肤温度降低等。

2

## 病史和家族史

患者年龄较大，有长期高血压、糖尿病、高脂血症等病史，家族中有类似疾病史。

3

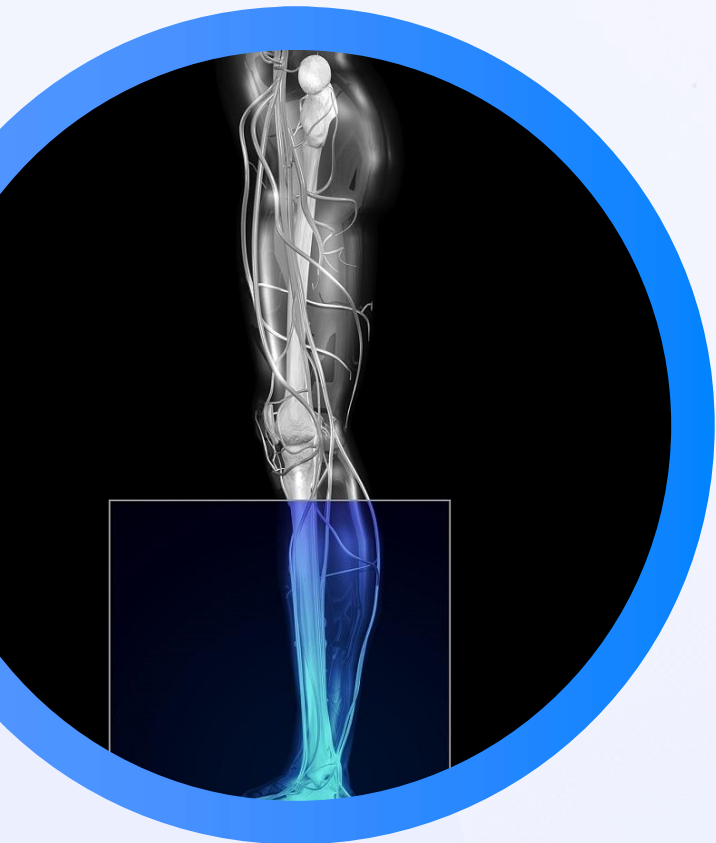
## 辅助检查

包括下肢血管彩色多普勒超声、CT血管成像、磁共振血管成像等检查，显示下肢动脉硬化病变及狭窄程度。





# 下肢动脉硬化闭塞症的评估方法



01

## 症状评估

根据患者下肢疼痛、感觉异常、间歇性跛行等症状的严重程度进行评估。

02

## 功能评估

通过测定跛行距离、踝肱指数等指标，评估患者的运动功能。

03

## 病变评估

通过下肢血管彩色多普勒超声、CT血管成像、磁共振血管成像等检查，明确病变范围、程度及狭窄程度。

以上内容仅为本文档的试下载部分，为可阅读页数的一半内容。如要下载或阅读全文，请访问：  
<https://d.book118.com/486004204232010144>