

典当行年度工作总结



 2023

目录

CATALOGUE

- 业务概况
- 财务状况
- 风险控制
- 服务质量
- 团队建设
- 未来展望

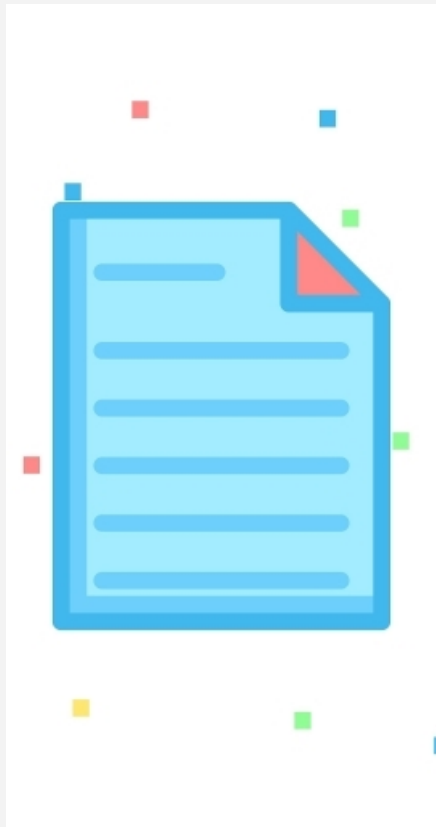
PART 01

业务概况





业务规模



业务总量

本年度典当行共受理业务总量达到1000笔，同比增长20%。



典当金额

总典当金额达到5000万元，同比增长15%。

业务种类



房产典当

本年度房产典当业务占比最大，达到40%。



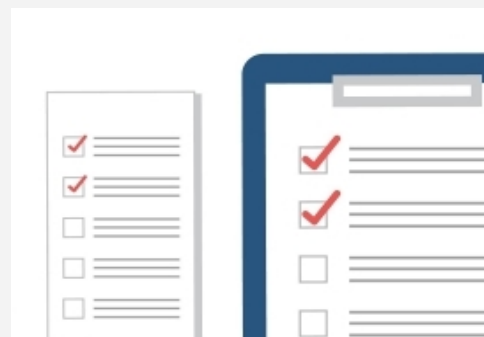
机动车典当

机动车典当业务占比25%。



有价值证券典当

有价值证券典当业务占比15%。



其他物品典当

其他物品典当业务占比20%。



业务增长情况

01



增长速度



本年度业务增长速度较快，同比增长20%。

02



增长点分析



主要增长点来自于房产典当和
有价证券典当业务的增长。

03



未来展望



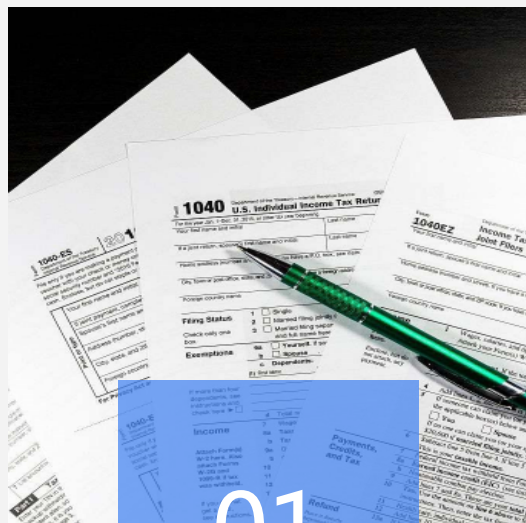
预计未来几年，随着市场需求的增加，典当行业业务规模将继续保持稳定增长。

PART 02

财务状况



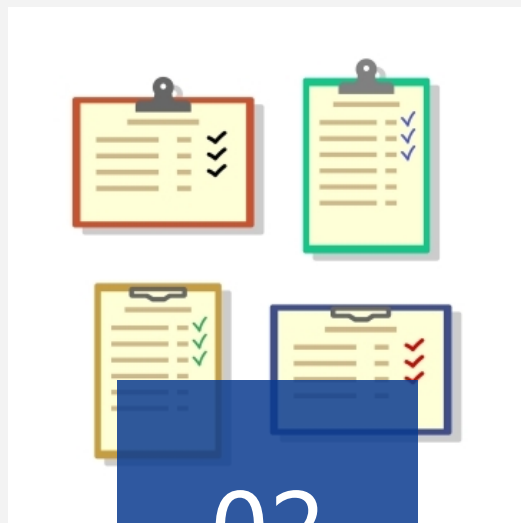
收入情况



01

总收入

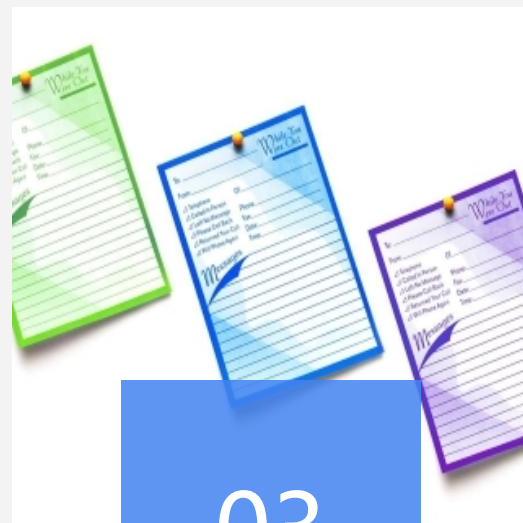
本年度典当行总收入达到XX万元，同比增长XX%。



02

利息收入

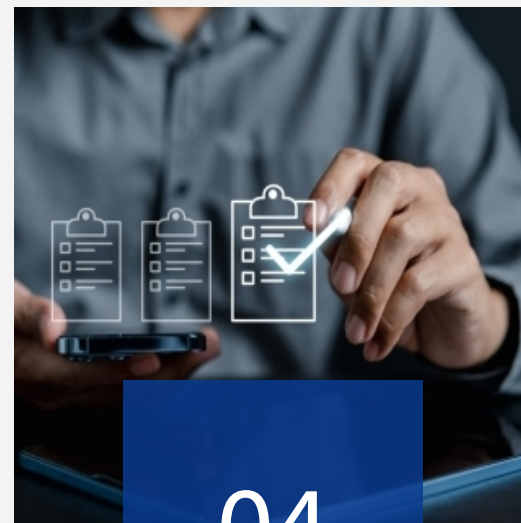
利息收入为XX万元，同比增长XX%。



03

服务费收入

服务费收入为XX万元，同比增长XX%。



04

其他收入

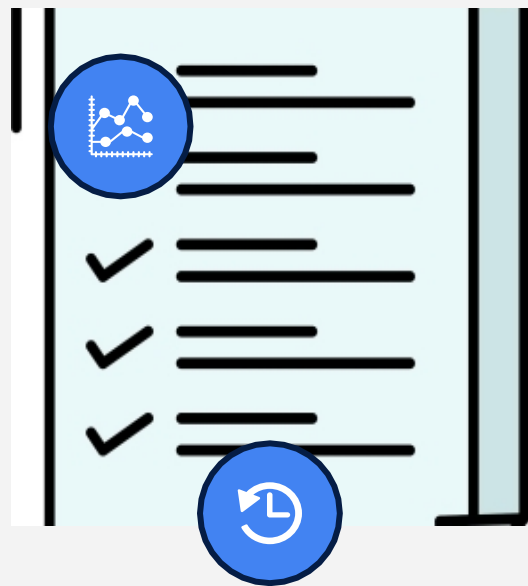
其他收入包括绝当品销售、抵债资产处置等，共计XX万元



利润情况

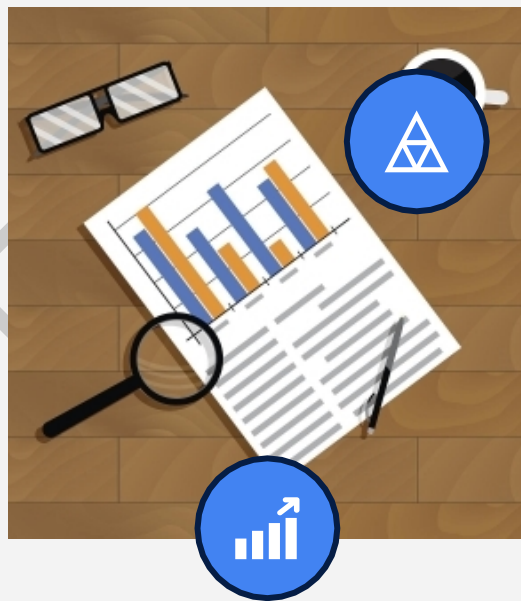
总利润

本年度典当行总利润达到XX万元，同比增长XX%。



利息利润

利息利润为XX万元，同比增长XX%。



服务费利润

服务费利润为XX万元，同比增长XX%。

其他利润

其他利润包括绝当品销售、抵债资产处置等，共计XX万元。



不良贷款率

本年度不良贷款率为XX%，同比下降XX个百分点。

抵债资产处置

本年度共处置抵债资产XX万元，同比增长XX%。

风险准备金

本年度风险准备金计提总额为XX万元，同比增长XX%。

资本充足率

本年度资本充足率为XX%，同比保持稳定。

PART 03

风险控制

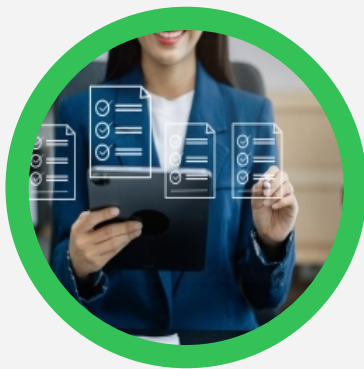




信用风险

信用风险识别

建立完善的客户信用评估体系，对借款人的还款意愿和还款能力进行全面评估，有效识别潜在的信用风险。



信用风险监控

定期对借款人的还款情况进行跟踪，及时发现逾期、违约等风险信号，采取相应的风险控制措施。



信用风险控制

制定严格的贷款审批标准和流程，对高风险客户进行限制或拒绝贷款，降低信用风险的发生率。



市场风险

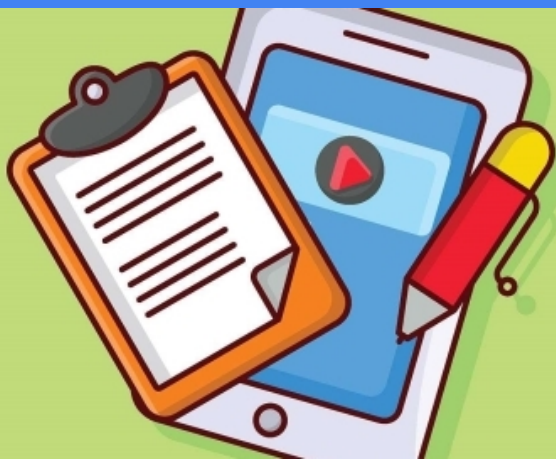
市场风险识别

关注国内外经济形势、政策变化、行业动态等因素，及时识别市场风险。



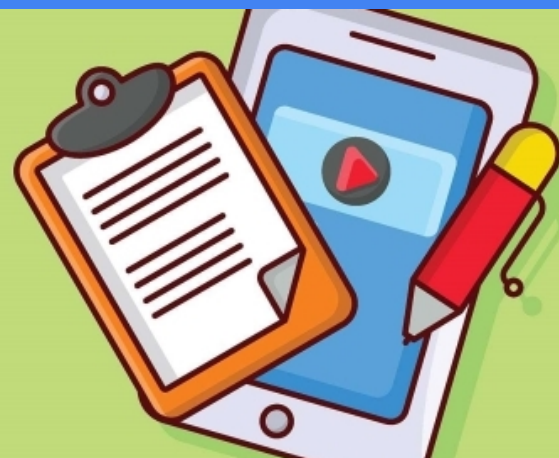
市场风险控制

制定合理的投资策略和风险管理措施，通过分散投资、对冲等手段降低市场风险的影响。



市场风险评估

建立完善的市场风险评估体系，对市场利率、汇率、商品价格等变动进行敏感性分析，评估市场风险的影响程度。



以上内容仅为本文档的试下载部分，为可阅读页数的一半内容。如要下载或阅读全文，请访问：
<https://d.book118.com/486220021114010122>