


商用密码管理条例解读与应用

商用密码管理条例背景及意义

商用密码管理条例出台背景

● 应对网络安全挑战

- 网络攻击手段日益复杂
- 商业秘密泄露事件频发
- 个人信息安全问题凸显

● 保护国家安全和社会公共利益

- 防范网络犯罪活动
- 保护关键基础设施安全
- 维护社会稳定和经济发展

● 规范商用密码市场秩序

- 治理商用密码市场乱象
- 促进商用密码产业健康发展
- 保障国家密码资源安全



商用密码管理条例的重要意义

完善密码管理法律法规体系

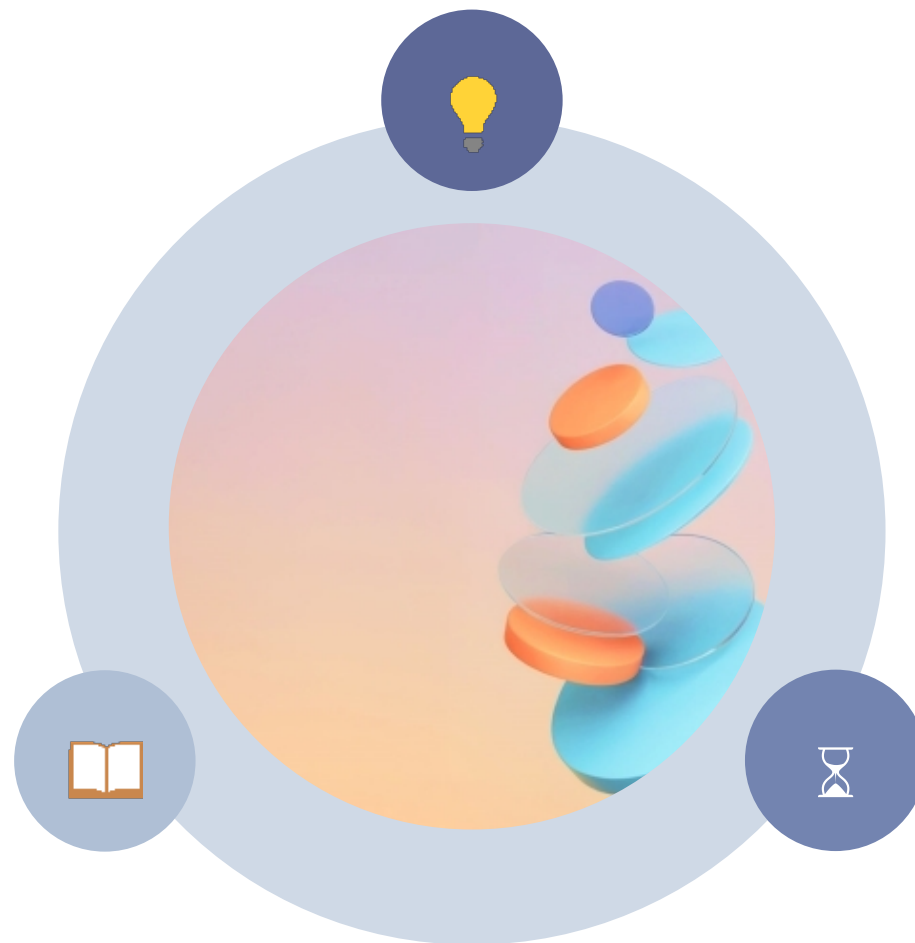
- 构建密码管理长效机制
- 提高密码管理法治化水平
- 保障密码工作顺利进行

促进商用密码产业发展

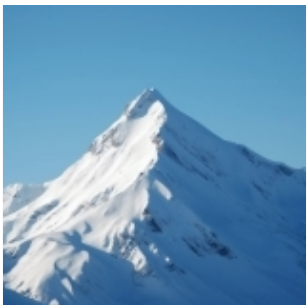
- 提高商用密码技术创新能力
- 推动商用密码产品与应用场景拓展
- 促进商用密码产业链协同发展

保障国家网络安全和信息安全

- 加强密码基础设施建设
- 提高网络安全防护能力
- 防范网络安全风险

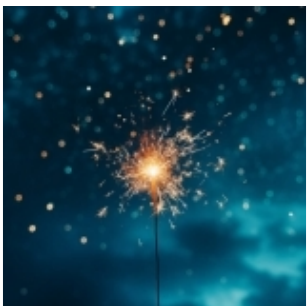


商用密码管理条例对行业的影响



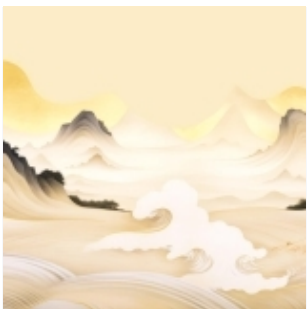
对商用密码企业的要求更加严格

- 建立健全商用密码管理制度
- 加强商用密码技术研发与创新能力
- 提高商用密码产品质量与安全性



促进商用密码产业资源整合

- 优化商用密码产业布局
- 推动商用密码产业链协同发展
- 提高商用密码产业整体竞争力



为商用密码行业发展提供良好环境

- 加强商用密码政策法规宣传与培训
- 提高商用密码人才素质与能力
- 促进商用密码产业与应用场景的深度融合

The background features a series of overlapping, curved, 3D-rendered shapes in shades of light blue and white, creating a sense of depth and movement. The shapes are smooth and rounded, resembling architectural elements or flowing liquid forms.

商用密码管理条例主要内容

商用密码的定义与分类



商用密码的定义

- 广泛应用于国民经济和社会生活的密码技术
- 具有商业价值和应用前景的密码产品
- 为保障网络安全和信息安全提供技术支持的密码服务



商用密码的分类

- 对称密码算法
- 非对称密码算法
- 密码杂凑算法
- 密码签名算法

商用密码的管理机构与职责

国家密码管理部门

- 负责商用密码的监督管理
- 制定商用密码政策法规
- 组织商用密码技术研发与推广

省、自治区、直辖市密码管理部门

- 负责辖区内商用密码的管理工作
 - 受理商用密码许可与备案申请
 - 监督商用密码法律法规的执行情况
-



商用密码的许可与备案制度



商用密码许可制度

- 申请人需具备相应条件
- 许可审批流程严格
- 许可有效期与商用密码产品生命周期相适应



商用密码备案制度

- 备案范围包括商用密码产品、服务、系统等
- 备案流程简便快捷
- 备案信息可供公众查询

商用密码管理条例实施要 点

商用密码的安全要求与标准

商用密码的安全要求

- 安全性是商用密码产品的核心要求
- 商用密码产品需具备安全防护功能
- 商用密码服务需保障用户信息安全

商用密码的安全标准

- 国家密码管理部门制定商用密码安全标准
- 商用密码产品需符合安全标准
- 商用密码服务需遵循安全标准



商用密码的密钥管理与保护

密钥管理制度

- 商用密码产品需具备密钥管理系统
- 密钥的生成、存储、使用需符合规定
- 密钥的安全保护需采取相应措施

密钥保护技术

- 采用加密算法和密钥管理机制
- 提高密钥生成、存储、使用的安全性
- 保障商用密码产品的安全性能



商用密码的检测与评估



商用密码检测制度

- 商用密码产品需进行安全检测
- 检测内容包括安全性、性能、可靠性等
- 检测结果作为许可与备案的依据



商用密码评估制度

- 定期对商用密码产品进行评估
- 评估内容包括安全性、性能、可靠性等
- 评估结果作为商用密码产品升级与优化的依据

以上内容仅为本文档的试下载部分，为可阅读页数的一半内容。如要下载或阅读全文，请访问：
<https://d.book118.com/487122032026006114>