

乳腺癌患者护理

目 录

- 乳腺癌概述
- 乳腺癌患者心理支持
- 乳腺癌患者营养支持
- 乳腺癌患者疼痛管理
- 乳腺癌患者并发症预防与处理
- 乳腺癌患者康复期护理指导

contents

01

乳腺癌概述



乳腺癌定义与发病率

定义

乳腺癌是一种发生在乳腺组织中的恶性肿瘤，通常起源于乳腺导管或小叶，具有浸润生长和转移的能力。

发病率

乳腺癌是全球女性最常见的恶性肿瘤之一，发病率逐年上升。根据统计，每年新增乳腺癌病例约200万例，其中女性患者占绝大多数。



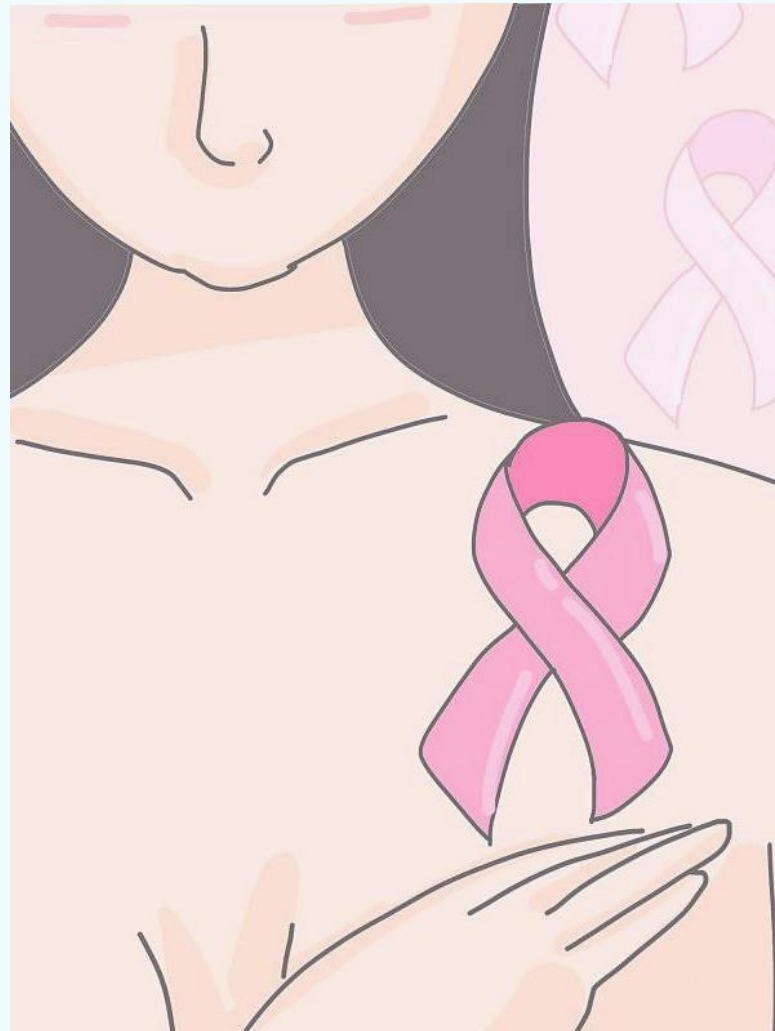
乳腺癌危险因素及预防

危险因素

包括年龄、遗传、月经和生育史、乳腺密度、生活方式等。例如，有家族史的女性患病风险增加；晚育、未育或35岁以上初产的女性患病风险较高。

预防

提倡健康的生活方式，如均衡饮食、适量运动、保持心理健康等；定期进行乳腺检查，如乳腺X线摄影、乳腺超声等；避免长期接触有害化学物质和放射线。





乳腺癌诊断方法与分期



诊断方法

包括乳腺X线摄影、乳腺超声、乳腺MRI、活检等。其中，活检是确诊乳腺癌的金标准。

分期

乳腺癌的分期是根据肿瘤大小、淋巴结受累情况和远处转移情况进行的。一般分为I期、II期、III期和IV期，其中I期为早期，IV期为晚期。不同分期的乳腺癌治疗方法和预后有所不同。



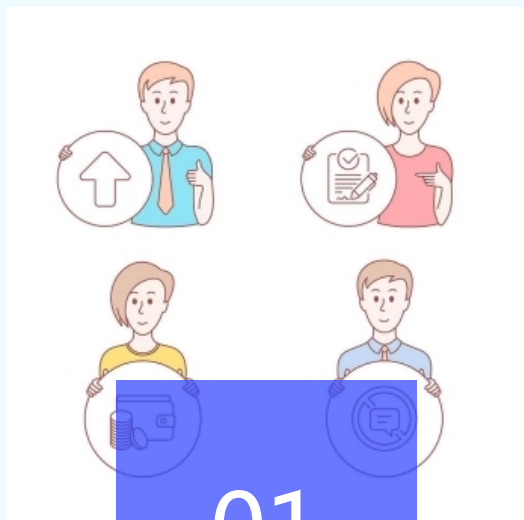


02

乳腺癌患者心理支持



心理反应及需求评估



01

焦虑和恐惧

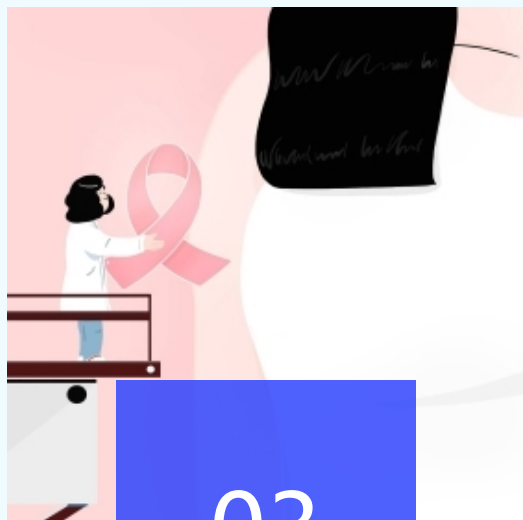
患者常常担心疾病的复发、转移和死亡，以及治疗过程中的副作用和疼痛。



02

自尊心受损

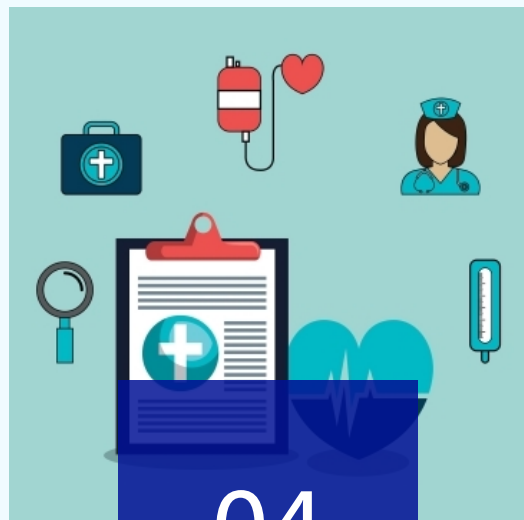
乳房作为女性身体的一部分，其缺失或改变可能导致患者自尊心受损，产生自卑感。



03

社交障碍

患者可能因为身体形象的改变而避免社交活动，导致社交障碍。



04

信息需求

患者希望了解更多关于乳腺癌的知识，包括治疗方法、副作用、康复等方面的信息。



心理干预措施与技巧



认知行为疗法

通过帮助患者改变不良的思维模式和行为习惯，减轻焦虑和恐惧。



放松训练

如深呼吸、渐进性肌肉松弛等，有助于缓解患者的紧张和焦虑情绪。



心理教育

提供乳腺癌相关知识，帮助患者正确认识疾病和治疗过程，增强自我管理能力。



心理支持小组

组织患者参加心理支持小组，分享经验和感受，互相支持和鼓励。



家属参与心理支持

家属心理教育

向家属提供乳腺癌相关知识，帮助他们理解患者的心理反应和需求。



家属沟通技巧

指导家属如何与患者进行有效沟通，提供情感支持和安慰。



家属参与护理

鼓励家属参与患者的护理工作，如协助患者进行日常活动、提供心理支持等。

家属心理支持小组

组织家属参加心理支持小组，相互交流经验和感受，减轻自身的焦虑和压力。

03

乳腺癌患者营养支持



营养需求评估与指导原则

评估患者的营养状况

通过体重、体质指数、上臂围等指标，以及膳食摄入、消化系统功能、并发症等因素，综合评估患者的营养状况。



营养教育

对患者及其家属进行营养教育，提高其对营养重要性的认识，指导患者合理选择食物，改善饮食习惯。



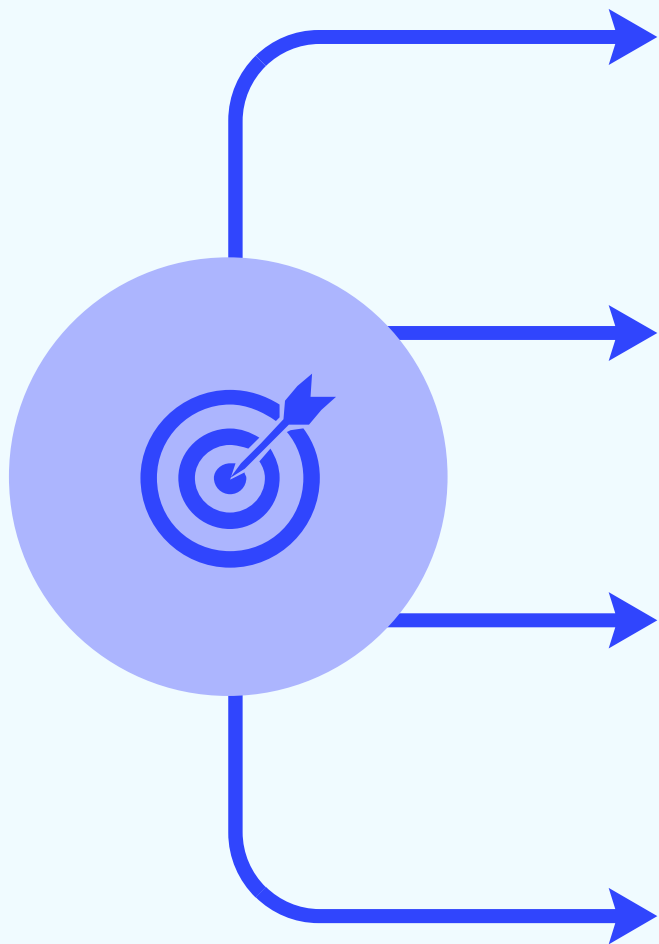
个体化营养支持计划

根据患者的年龄、性别、肿瘤分期、治疗方式等，制定个体化的营养支持计划，以满足患者的营养需求。





合理膳食搭配及调整建议



均衡膳食

建议患者摄入富含蛋白质、脂肪、碳水化合物、维生素和矿物质的食物，如鱼、肉、蛋、奶、豆类、新鲜蔬菜和水果等。

适量增加优质蛋白质摄入

乳腺癌患者蛋白质消耗增加，应适量增加优质蛋白质的摄入，如瘦肉、鱼、蛋、奶制品等。

控制脂肪和糖的摄入

减少饱和脂肪和糖的摄入，以降低肥胖和心血管疾病的风险。建议选择低脂肪、低糖的食物和饮料。

增加膳食纤维摄入

膳食纤维有助于维持肠道功能，降低胆固醇，预防便秘。建议患者多食用全谷类、豆类、水果和蔬菜等富含膳食纤维的食物。

以上内容仅为本文档的试下载部分，为可阅读页数的一半内容。如要下载或阅读全文，请访问：
<https://d.book118.com/496040001240010111>