



# 深静脉血栓行下腔静脉滤器 植入术护理

01

概述

02

适应症

03

禁忌症

04

观察与护理



# 01 概述

---

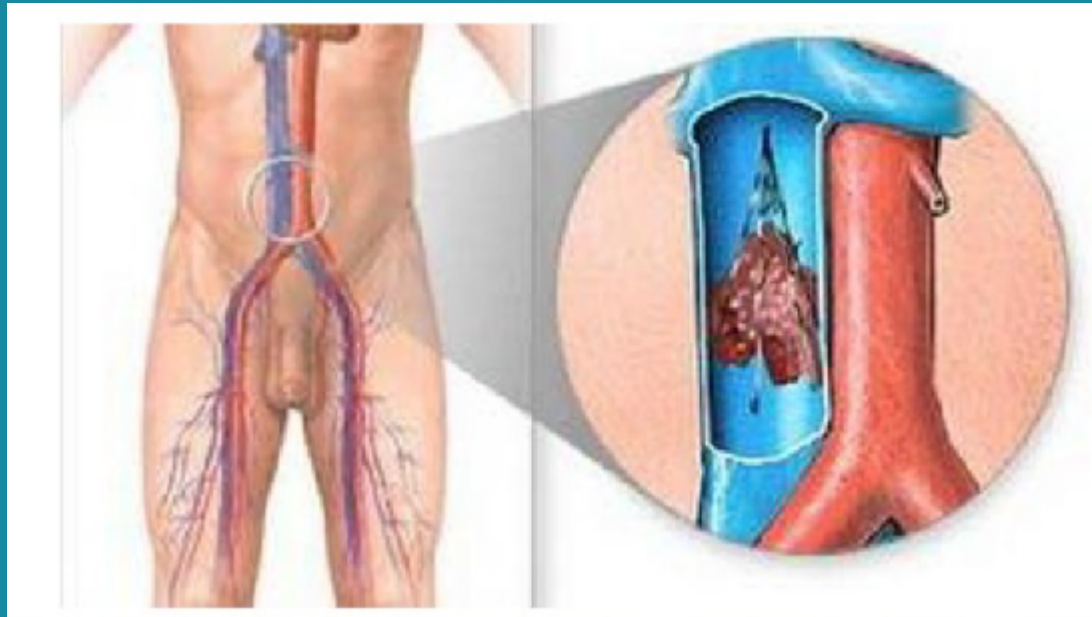
深静脉血栓 (DVT) 形成后血栓脱落可发生肺栓塞 (PE)，其病死率高达20%~30%，大多数患者可在1h内死亡。目前，静脉溶栓联合抗凝治疗是治疗深静脉血栓和肺栓塞最普遍、最常用的方法。而在下肢深静脉血栓的溶栓治疗中，随时有栓子脱落造成肺栓塞的危险。下腔静脉滤器 (IVCF) 是一种用金属丝制成的器械，通过特殊的输送器放入下腔静脉 (IVC) 以预防肺栓塞，具有并发症少、损伤小的优点。

**深静脉血栓**是指血液不正常地在深静脉凝结形成血栓，好发于下肢，深静脉血栓如果不及时的处理致残率是很高的，一旦发生了静脉血栓要积极的做好护理工作，避免深静脉血栓造成更大的危害，另外有效的治疗是治愈深静脉血栓必不可少的。

**下肢深静脉血栓：**是一种常见的静脉血栓，栓子脱落可导致肺栓塞，危及生命。下肢深静脉血栓是指下肢筋膜内静脉内血栓形成，包括小腿深静脉（胫前静脉、胫后静脉、腓静脉及肌肉静脉窦）、腓静脉、股浅静脉、股总静脉、髂静脉。



**腔静脉过滤器(VCF)**是为预防上、下腔静脉系统栓子脱落引起肺动脉栓塞而设计的一种滤过装置。近年来滤器的设计经过不断改进,已达到既能截获栓子,又能保持下腔静脉通畅的效果,并大大降低了并发症发生率。



# 02 适应症

---



## 适应症

预防性放置腔静脉滤器的指征是：

- 1) 深静脉血栓进行手术之前（25%发生肺动脉栓塞）；
- 2) 下腔静脉内不稳定的血栓形成；
- 3) 慢性肺动脉高压；
- 4) 临界性心肺功能储备。伴有下肢静脉栓塞的转移肿瘤或伴有肺动脉栓塞者进行抗凝治疗的并发症发生率很高。

# 03 禁忌症

---

## 滤器特点



良好的滤器应具备以下特点：

- 1) 滤器的综合投影面积小(对血流阻力低)；
- 2) 容易释放；
- 3) 生物相容性好；
- 4) 弹性好，抗腐蚀性好；
- 5) 无促凝血作用；
- 6) 非铁磁性；
- 7) 可回收性(放置后一段时间经微创方法取出体外)；
- 8) 维持腔静脉完全开放；放置后不再发生肺动脉栓塞；
- 9) 不损伤下腔静脉，不会移位。

# 04

## 观察与护理

---

以上内容仅为本文档的试下载部分，为可阅读页数的一半内容。如要下载或阅读全文，请访问：  
<https://d.book118.com/498036011117006072>