



# 智慧旅游解决方案ppt课件





# 目录



## CONTENTS

- 智慧旅游概述
- 智慧旅游解决方案架构
- 智慧旅游应用场景
- 智慧旅游解决方案实施步骤
- 智慧旅游解决方案的优势与挑战
- 智慧旅游未来发展趋势



# 智慧旅游概述

CHAPTER



# 定义与发展趋势

## 发展趋势

随着互联网、物联网、大数据等技术的不断发展，智慧旅游正在成为旅游业转型升级的重要方向，未来将呈现以下趋势

## 定义

智慧旅游是一种基于信息技术和通信技术，通过智能化手段提升旅游服务质量和游客体验的新型旅游形态。

## 个性化服务

通过数据挖掘和分析，为游客提供更加个性化的旅游服务。

## 智能化管理

利用物联网、云计算等技术，实现旅游资源的智能化管理和优化配置。

## 无缝连接

实现旅游各环节的无缝连接，提高游客的出行便利性和旅游体验。





# 智慧旅游的意义



## 提升游客体验



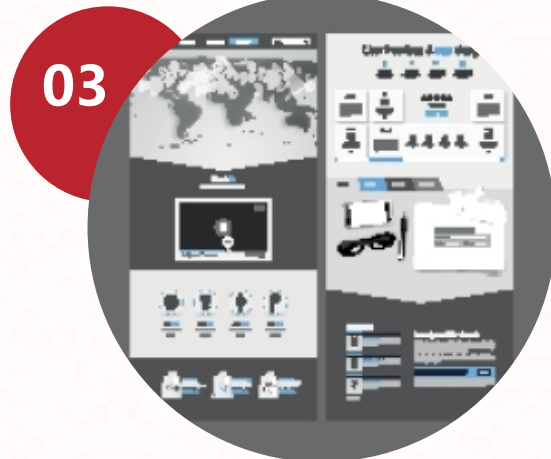
通过智能化服务，提高游客在旅游过程中的便捷性、舒适度和安全性。



## 促进旅游业发展



智慧旅游有助于推动旅游业转型升级，提高旅游业的竞争力和可持续发展能力。



## 带动相关产业发展



智慧旅游的建设和运营涉及到多个领域和产业，可以带动相关产业的发展 and 就业。



# 智慧旅游的核心技术



## 物联网技术

通过物联网技术实现对旅游资源的感知、识别和管理，为游客提供更加智能化的服务。

## 大数据技术

利用大数据技术对游客行为、旅游市场等进行分析和预测，为旅游企业和政府部门提供决策支持。

## 云计算技术

通过云计算技术实现旅游资源的共享和优化配置，提高旅游服务的效率和质量。

## 移动互联网技术

利用移动互联网技术为游客提供随时随地的旅游信息服务，提高游客的出行便利性和旅游体验。



# 智慧旅游解决方案架构

CHAPTER



# 整体架构设计

1

基于云计算、大数据、物联网等技术构建智慧旅游平台

2

采用分层架构设计，包括数据采集与传输层、数据处理与分析层、应用服务层等

3

各层之间通过标准化接口进行通信，实现模块化、可扩展性







# 数据采集与传输层



01

利用物联网技术，实现旅游资源的实时监测和数据采集

02

通过移动终端、传感器等设备，收集游客行为、位置、偏好等信息

03

采用网络通信技术，将采集的数据实时传输到数据中心



# 数据处理与分析层





# 应用服务层

01

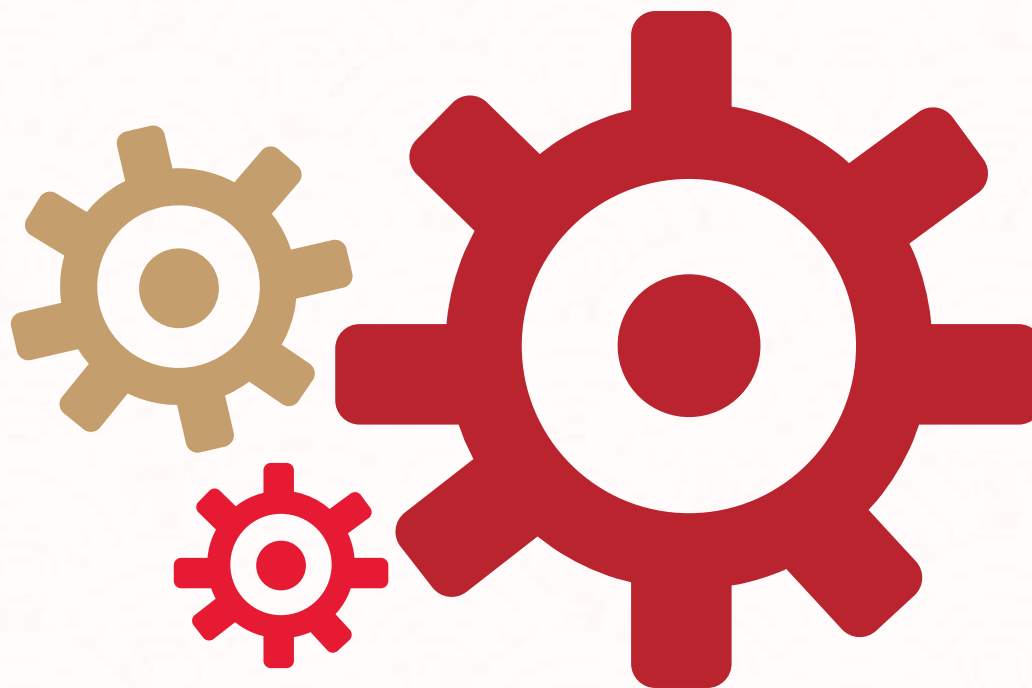
基于数据处理和分析结果，提供个性化的旅游推荐服务

02

实现旅游资源的优化配置和智能调度，提高资源利用效率

03

支持旅游行业的监管和决策分析，提升旅游服务质量和水平





# 智慧旅游应用场景

CHAPTER

# 景区导览与讲解

## 数字化导览

通过AR/VR技术，为游客提供沉浸式的景区导览体验，包括3D景观展示、历史文化背景介绍等。

## 智能语音讲解

基于语音识别和合成技术，为游客提供个性化的语音讲解服务，满足不同游客群体的需求。

## 实时定位与导航

通过GPS、蓝牙等定位技术，为游客提供实时的位置信息和导航服务，方便游客在景区内自由行走。

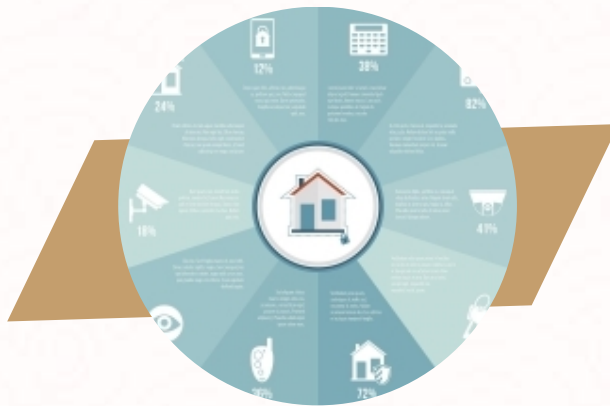


# 酒店预订与入住体验优化



## 在线预订平台

提供便捷、快速的酒店在线预订服务，支持多种支付方式，提高预订效率。



## 智能入住办理

通过自助终端或手机APP，实现快速、无接触的入住办理流程，提升游客入住体验。



## 客房智能化服务

提供智能客房控制系统，实现灯光、空调、窗帘等设备的自动控制，提高游客居住舒适度。



# 个性化旅游行程规划

## 旅游大数据分析

收集游客的旅游偏好、历史行程等数据，通过大数据分析为游客提供个性化的旅游行程推荐。

## 智能行程规划

基于游客需求和大数据分析结果，为游客提供定制化的旅游行程规划服务，包括景点选择、餐饮推荐、交通安排等。

## 实时行程调整

根据天气、交通等实时情况，为游客提供灵活的行程调整建议，确保旅游行程的顺利进行。

以上内容仅为本文档的试下载部分，为可阅读页数的一半内容。如要下载或阅读全文，请访问：  
<https://d.book118.com/498054063062006054>