



# 腰椎压缩性骨折ppt 课件



# 目录

- **腰椎压缩性骨折概述**
- **腰椎压缩性骨折的分类与分型**
- **腰椎压缩性骨折的治疗方法 with 选择依据**
- **腰椎压缩性骨折的康复训练与护理指导**
- **腰椎压缩性骨折的预防措施与健康宣教**

01

# 腰椎压缩性骨折概述

---



# 定义与发病原因



## 定义

腰椎压缩性骨折是指腰椎椎体在受到垂直或屈曲暴力作用时，发生压缩性变形，导致骨折。

## 发病原因

常见于高处坠落、车祸、重物砸伤等外力因素，骨质疏松、肿瘤等病理性因素也可能导致腰椎压缩性骨折。





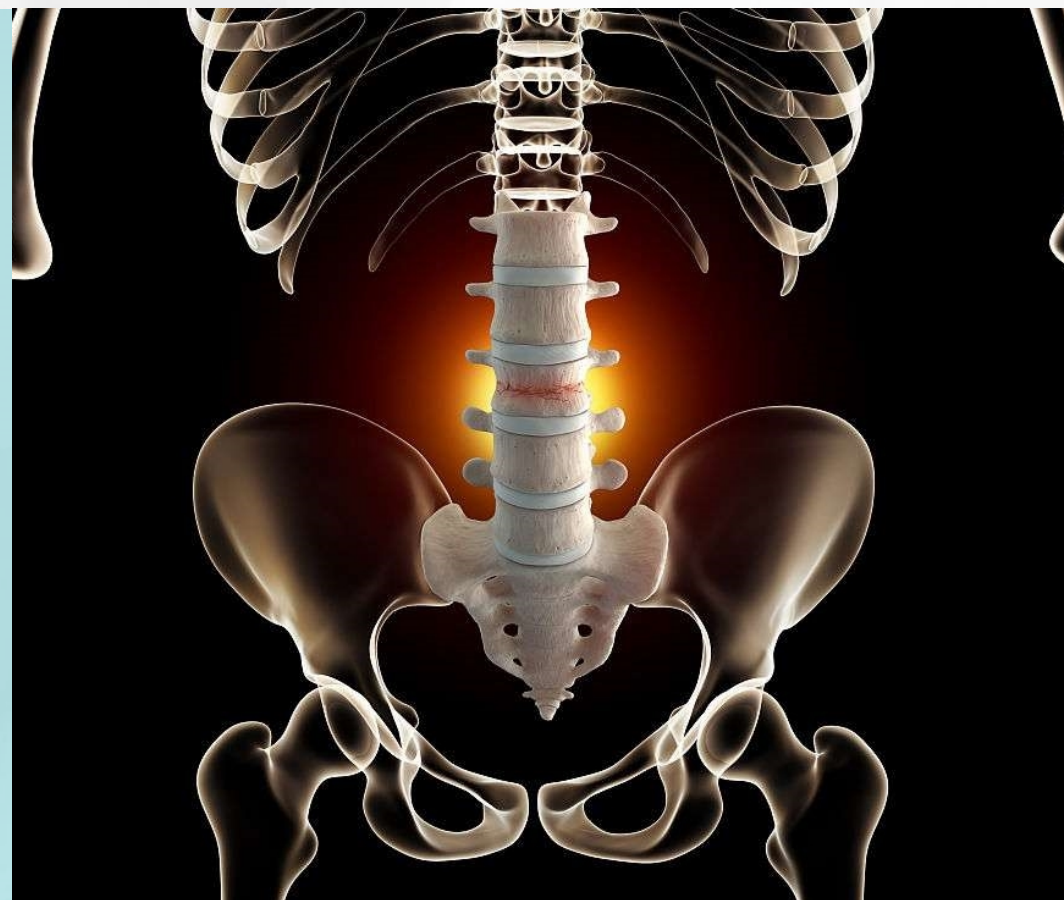
# 临床表现与诊断依据

## 临床表现

患者常表现为腰部疼痛、活动受限，严重者可出现下肢麻木、大小便障碍等症状。

## 诊断依据

结合患者病史、症状、体征及影像学检查（如X线、CT、MRI等）进行综合诊断。





# 疾病危害与预后

## ■ 疾病危害

腰椎压缩性骨折可能导致脊柱稳定性破坏，引起脊柱后凸畸形，严重者可压迫神经根或脊髓，导致瘫痪等严重后果。

## ■ 预后

取决于骨折的严重程度、治疗方式及患者自身状况。一般来说，经过及时有效的治疗，大部分腰椎压缩性骨折患者预后良好，但部分患者可能出现长期腰痛、脊柱后凸畸形等后遗症。

02

# 腰椎压缩性骨折的分类与分 型

---



# 分类方法及特点

01

## 按骨折部位

可分为椎体前柱、中柱和后柱骨折。前柱骨折多因直接暴力引起，中柱和后柱骨折多因间接暴力引起。

02

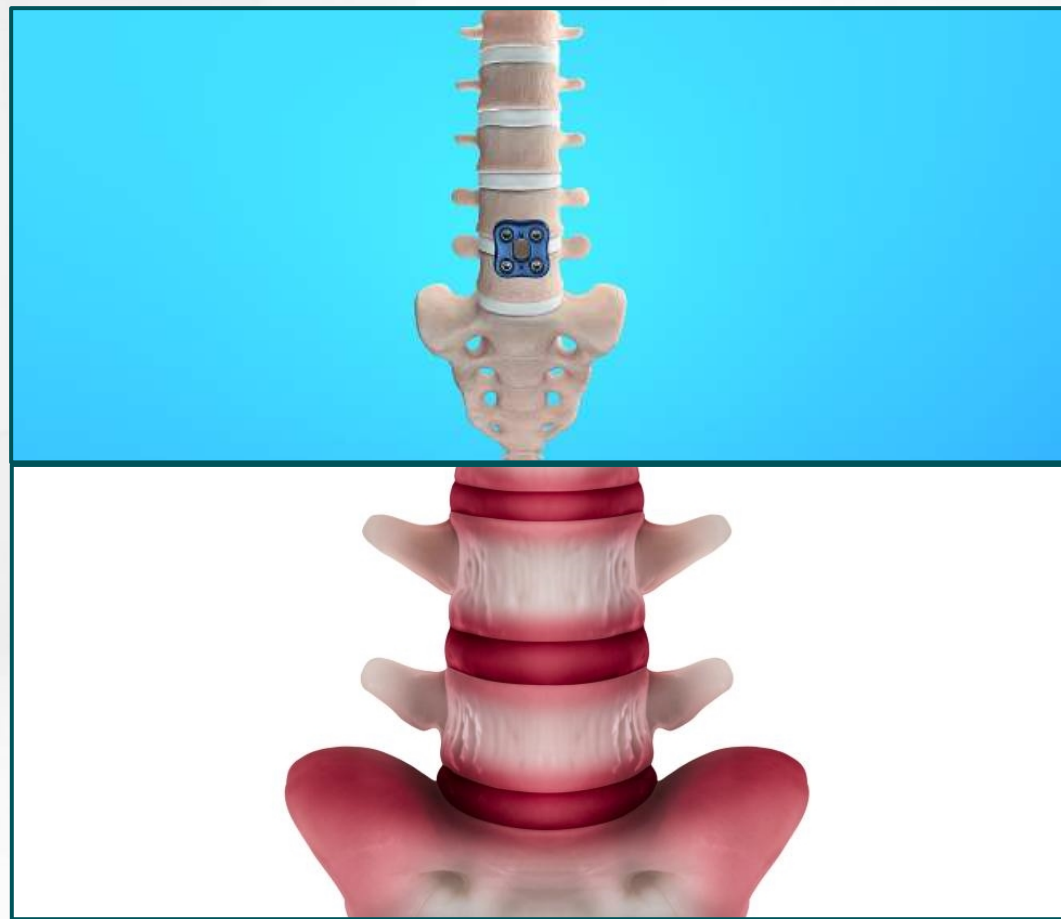
## 按骨折形态

可分为椎体单纯压缩性骨折、椎体粉碎性骨折、椎弓根骨折等。

03

## 按骨折程度

可分为稳定性和不稳定性骨折。稳定性骨折一般无移位，不稳定性骨折可有明显移位。







# 分型标准及意义

01

## 按骨折部位分型

如L1、L2、L3等，有助于明确损伤部位及指导治疗。

02

## 按骨折形态分型

如单纯压缩性、粉碎性等，有助于判断骨折的稳定性和预后。

03

## 按骨折程度分型

如稳定性、不稳定性等，有助于指导治疗和评估预后。





# 不同类型腰椎压缩性骨折的鉴别诊断

01

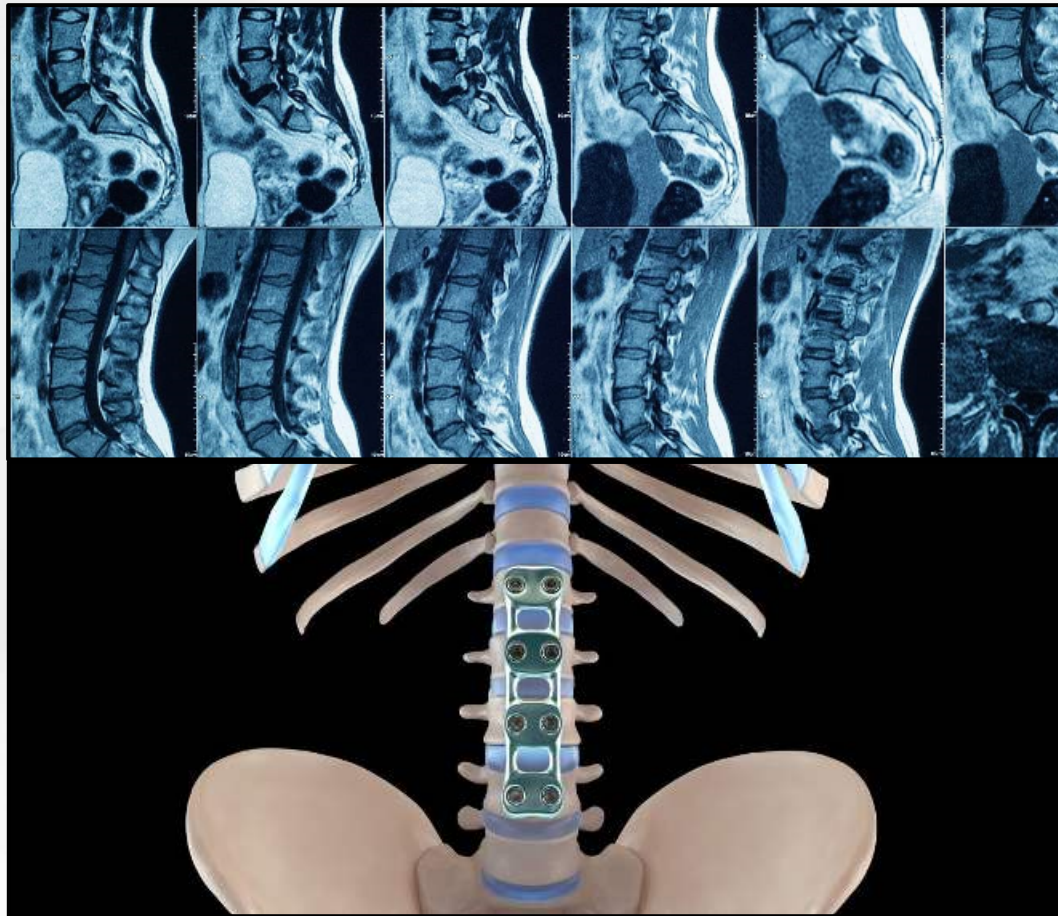
单纯压缩性骨折与粉碎性骨折的鉴别：前者仅椎体前柱压缩，后者则椎体前、中、后三柱均受累。

02

稳定性骨折与不稳定性骨折的鉴别：前者无移位，后者有明显移位。

03

不同节段腰椎压缩性骨折的鉴别：如L1、L2、L3等，有助于明确损伤部位及指导治疗。



# 03

## 腰椎压缩性骨折的治疗方法 与选择依据

---

以上内容仅为本文档的试下载部分，为可阅读页数的一半内容。如要下载或阅读全文，请访问：  
<https://d.book118.com/508001007034006062>