

后滩公园概述与实践案例

—

01

后滩公园的历史背景与发展

后滩公园的建立及其地理位置



后滩公园成立于2002年

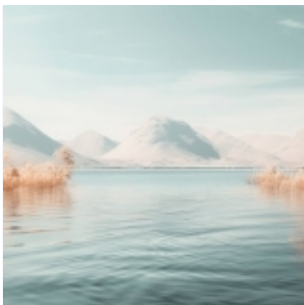
- 位于上海市浦东新区
- 黄浦江沿岸
- 东起上海船厂，西至世博园区



地理位置重要

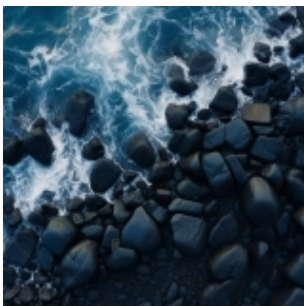
- 紧邻陆家嘴金融中心
- 与世博园区相邻 一是上海市区内的绿地

后滩公园的发展历程与变迁



2002年建立初期

- 以生态恢复和保护为主
- 植被覆盖率达90%以上



2010年世博会期间

- 作为世博园区的配套设施
- 游客量大幅增加



2010年后

- 持续进行绿地改造和提升
- 逐渐成为市民休闲的好去处

后滩公园在上海市绿地系统中的地位

- 是上海市绿地系统的重要组成部分以上

- 占上海市绿地面积的1%

- 是上海市内的重要生态节点

- 具有生态、文化、休闲等多重功能
 - 生态恢复和保护成效显著
 - 丰富的文化内涵和历史文化传承
 - 完善的休闲设施和服务

02

后滩公园的生态系统与保护

后滩公园的生物多样性与植被特点

生物多样性丰富

- 鸟类、鱼类、昆虫等多种生物栖息
- 植被种类繁多，包括水生植物、灌木、乔木等

植被特点

- 以本土植物为主
- 植被层次丰富，形成良好的生态环境



后滩公园的水资源与湿地生态系统

水资源丰富

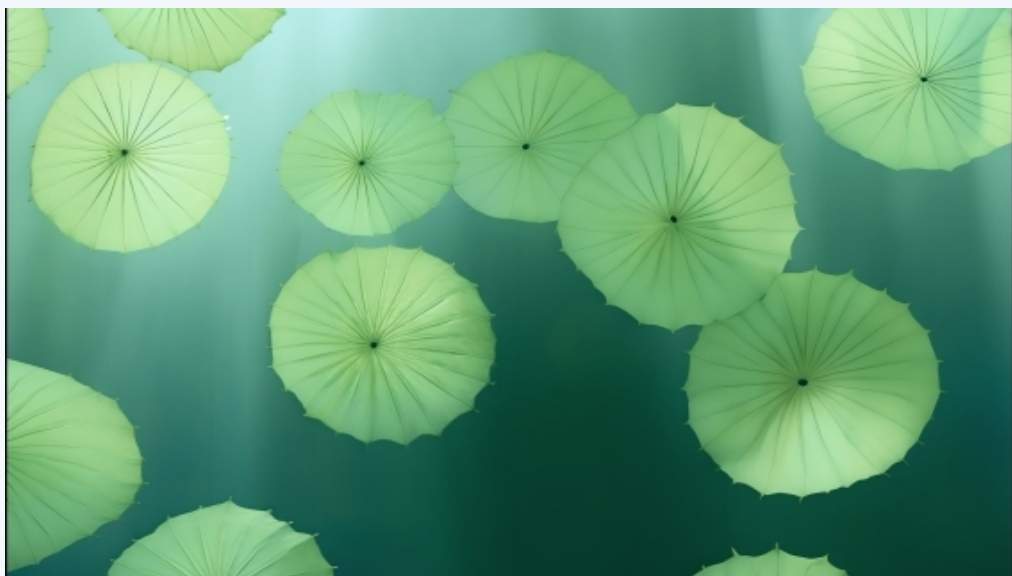
- 黄浦江水源补给
- 雨水收集系统

湿地生态系统

- 湿地植物、动物、微生物共生
- 净化水质，调节气候



后滩公园的保护与管理措施



保护措施

- 限制人类活动，保护生态环境
- 定期进行生态监测和评估



管理措施

- 设立管理机构，加强日常维护和管理
- 开展科普教育，提高市民环保意识

03

后滩公园的休闲与文化价值

后滩公园的休闲设施与游客量



休闲设施完善

- 儿童游乐区、健身区、休息区等
- 完善的配套设施，如公共厕所、座椅等



游客量逐年增加

- 逐渐成为市民休闲的好去处
- 节假日游客量大幅增加

以上内容仅为本文档的试下载部分，为可阅读页数的一半内容。如要下载或阅读全文，请访问：
<https://d.book118.com/508043126010006101>