



护理快闪



目

CONTENCT

录

- 护理快闪简介
- 护理快闪的技巧与策略
- 护理快闪案例分享
- 护理快闪的挑战与展望



01

护理快闪简介

定义与特点



定义

护理快闪是一种护理服务模式，通过快速、高效地为患者提供护理服务，满足其紧急需求。

特点

护理快闪具有灵活性、快速响应、高效便捷等特点，能够为患者提供及时、专业的护理服务。

护理快闪的起源与发展

起源

护理快闪起源于欧美国家，最初是为了解决医院床位紧张、等待时间长等问题而出现的。

发展

随着医疗技术的进步和人们对健康需求的提高，护理快闪逐渐发展成为一种独立的护理服务模式，广泛应用于各类医疗机构和社区。



护理快闪的应用场景

医院

护理快闪可用于医院的急诊室、手术室、重症监护室等部门，为患者提供及时的急救和护理服务。

社区

护理快闪也可用于社区医疗机构、养老院等场所，为老年人、残疾人等提供便捷的护理服务。

灾害救援

在灾害发生时，护理快闪可用于现场救援，为伤员提供紧急救治和护理服务。





02

护理快闪的技巧与策略



快速评估与决策



80%

快速识别病情

在短时间内对病人的病情进行初步评估，确定紧急程度和潜在风险。



100%

制定初步治疗方案

根据病情快速制定初步的治疗方案和护理措施，确保病人得到及时有效的救治。



80%

调整护理计划

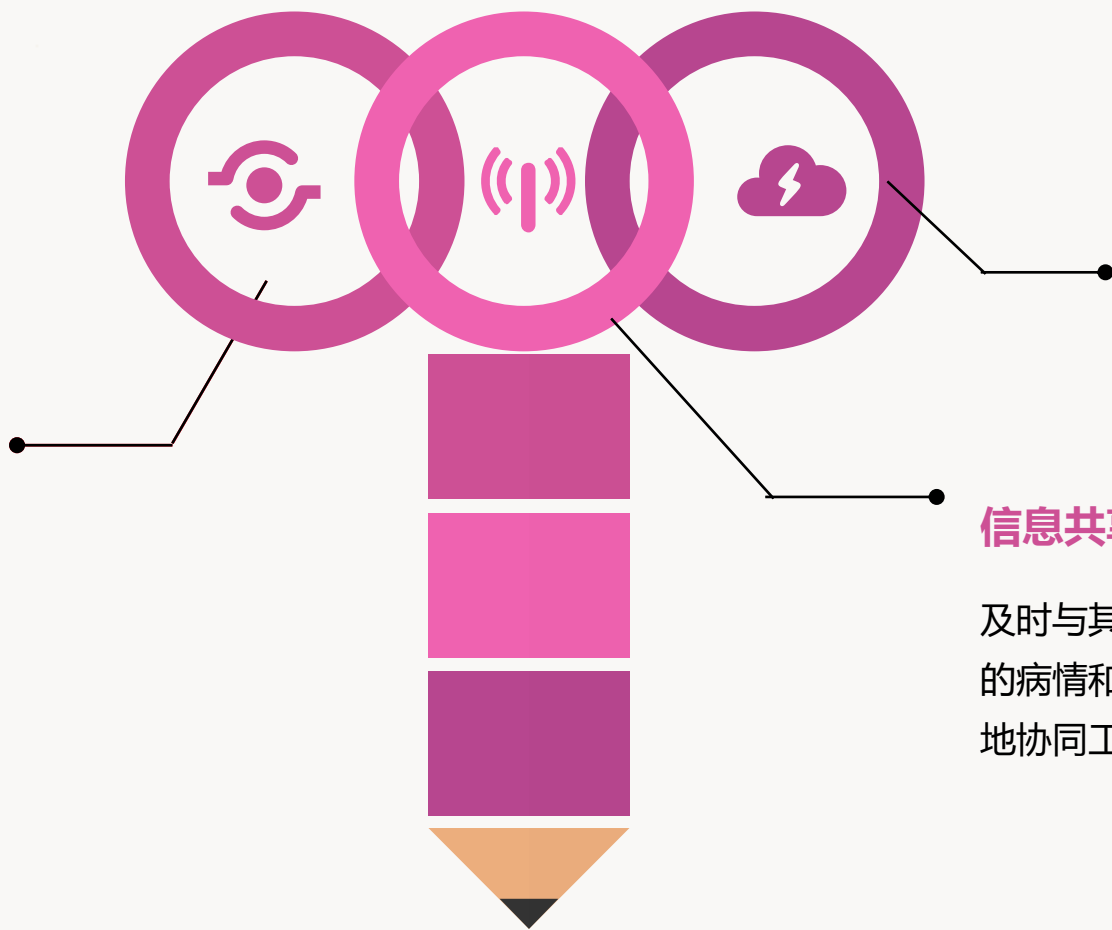
根据病人的病情变化和治疗效果，及时调整护理计划，确保病人得到最佳的护理服务。



高效沟通与协作

有效沟通

与病人及其家属保持良好的沟通，确保信息传递准确无误，及时了解病人的需求和反馈。



协作配合

与其他医护人员密切配合，确保病人得到全方位的护理服务，提高救治成功率。

信息共享

及时与其他医护人员共享病人的病情和治疗信息，以便更好地协同工作。

急救技能与设备使用

01



熟悉急救技能



熟练掌握各种急救技能，如心肺复苏、止血、包扎等，能够迅速应对紧急情况。

02



熟悉设备使用



熟悉各种急救设备的使用方法，如除颤仪、呼吸机等，确保在需要时能够迅速正确地使用。

03



定期演练



定期进行急救技能和设备使用的演练，提高应对紧急情况的能力和反应速度。

以上内容仅为本文档的试下载部分，为可阅读页数的一半内容。如要下载或阅读全文，请访问：<https://d.book118.com/515043003143011201>