



# 尿液的观察及护理

汇报人：xxx

20xx-03-19

# 目录

CONTENTS

- 尿液基本知识与重要性
- 尿液观察方法与技巧
- 常见异常尿液类型及处理措施
- 尿液护理实践与操作规范
- 并发症预防与处理策略
- 患者教育与心理支持工作



01

# 尿液基本知识与重要性

# 尿液成分及功能



## 尿液成分

尿液主要由水、无机盐、尿素、尿酸、肌酐等代谢废物组成。



## 尿液功能

尿液是生物体排泄代谢废物的主要途径，有助于维持体内环境稳定。

# 正常尿液颜色、气味与透明度

01



颜色



正常尿液呈淡黄色至琥珀色，受饮食、药物等因素影响可有所变化。

02



气味



正常尿液具有特殊微弱气味，受食物和饮水等因素影响。

03



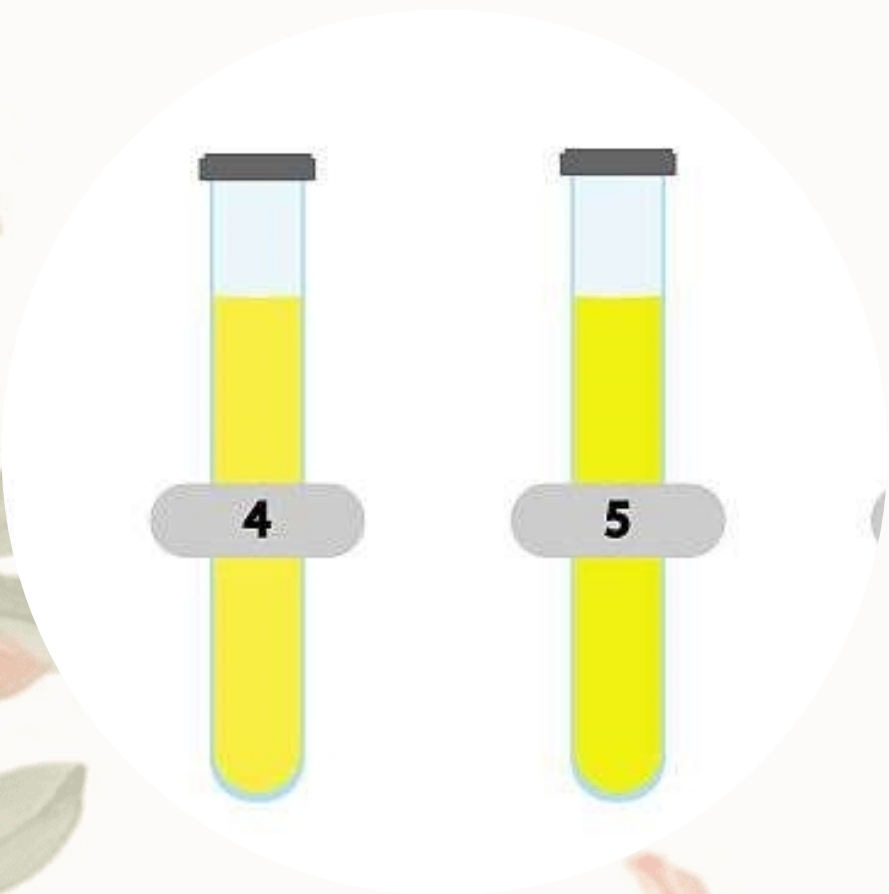
透明度



正常尿液应清晰透明，无明显浑浊。



# 尿液在健康评估中作用



## 反映肾脏功能

尿液成分和性状可反映肾脏的滤过、重吸收和分泌功能。

## 辅助疾病诊断

尿液检测可辅助诊断泌尿系统疾病、糖尿病、肝病等多种疾病。

## 监测病情变化

尿液检测可动态监测患者病情变化，指导治疗。



# 常见异常尿液及其临床意义

## 蛋白尿

尿液中蛋白质含量增加，可能是肾脏疾病如肾炎、肾病综合征等的表现。

## 乳糜尿

尿液呈乳白色，可能由于淋巴管堵塞或丝虫病等引起。

01

## 血尿

尿液中红细胞增多，提示可能存在泌尿系结石、感染、肿瘤等疾病。

02

03

## 脓尿

尿液中含有大量白细胞和细菌，提示尿路感染。

04



02

# 尿液观察方法与技巧





# 肉眼观察法



## 观察尿液颜色

正常尿液呈淡黄色至琥珀色，异常尿液可能出现红色、酱油色、乳白色等。



## 观察尿液透明度

正常尿液应清晰透明，异常尿液可能出现浑浊、沉淀等。

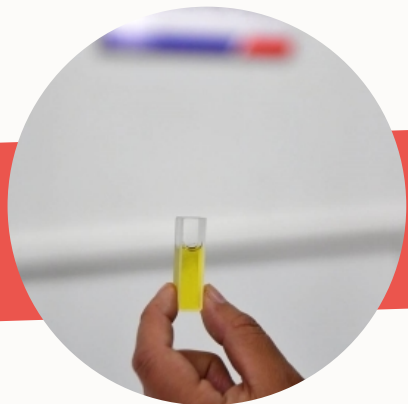


## 观察尿液气味

正常尿液气味轻微，异常尿液可能出现氨味、臭味等。



# 化学分析法



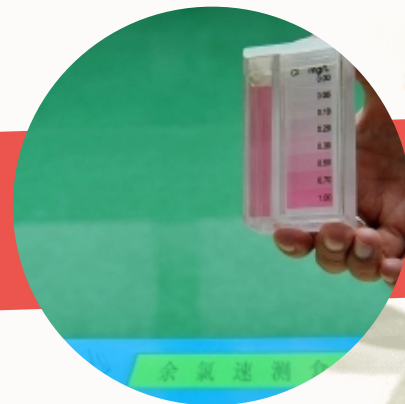
## 试纸法

利用试纸对尿液中的化学成分进行快速检测，如尿蛋白、尿糖等。



## 试剂法

通过添加特定试剂与尿液中的化学成分发生反应，观察反应结果判断尿液成分异常。



## 仪器法

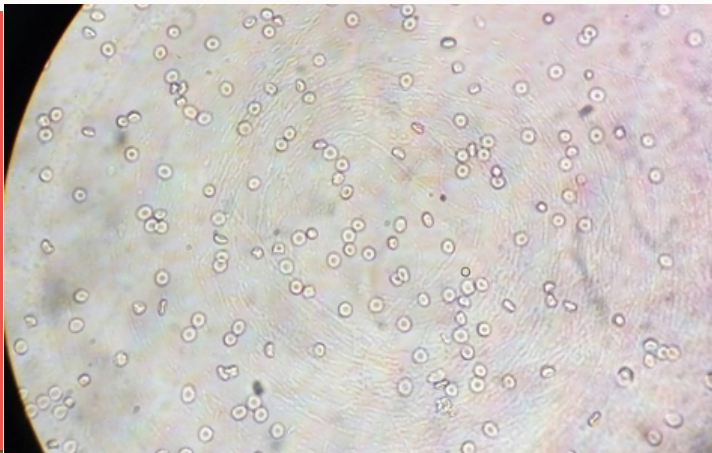
利用自动化生化分析仪等仪器对尿液进行多项指标检测，如尿素氮、肌酐等。



# 显微镜检法

## 细胞计数

观察尿液中红细胞、白细胞等细胞数量，判断泌尿系统有无炎症、出血等病变。



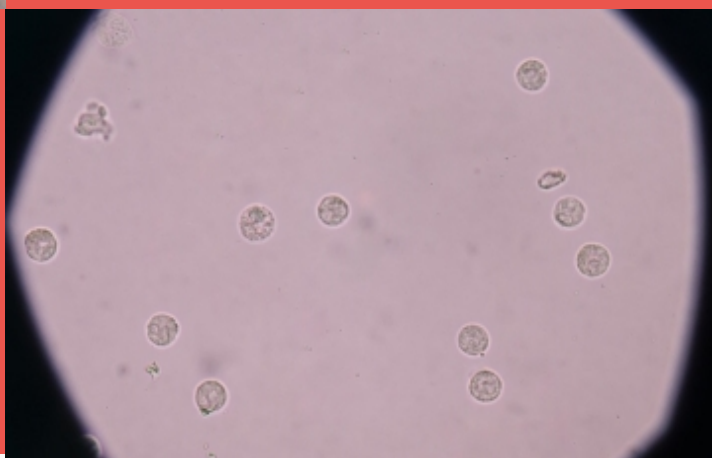
## 结晶检查

观察尿液中结晶的类型、数量，判断泌尿系统结石的可能性。



## 管型分析

观察尿液中管型的类型、数量，判断肾脏病变类型和程度。





# 自动化仪器检测法

## 尿液分析仪

利用光学、电化学等原理对尿液进行多项指标检测，具有快速、准确、重复性好等优点。



## 尿沉渣分析仪

对尿液中的有形成分进行自动识别和计数，提高尿液检测的准确性和效率。



## 流式细胞仪

利用流式细胞技术对尿液中的细胞进行快速、准确的分类和计数，为泌尿系统疾病的诊断提供有力依据。

# 03

## 常见异常尿液类型及处理措施



# 血尿原因分析及处理流程

## 原因分析

血尿可能源于肾脏、输尿管、膀胱或尿道的疾病，如肾炎、结石、肿瘤等。需通过详细检查确定出血部位和原因。

## 处理流程

首先进行尿常规检查，确定是否为血尿。然后进行影像学检查，如B超、CT等，以明确出血部位。最后根据病因制定相应的治疗方案，如药物治疗、手术治疗等。

# 蛋白尿诊断标准和治疗方法

## 诊断标准

蛋白尿的诊断主要依据尿液检查，当尿蛋白定性试验阳性或尿蛋白定量超过正常范围时，即可诊断为蛋白尿。

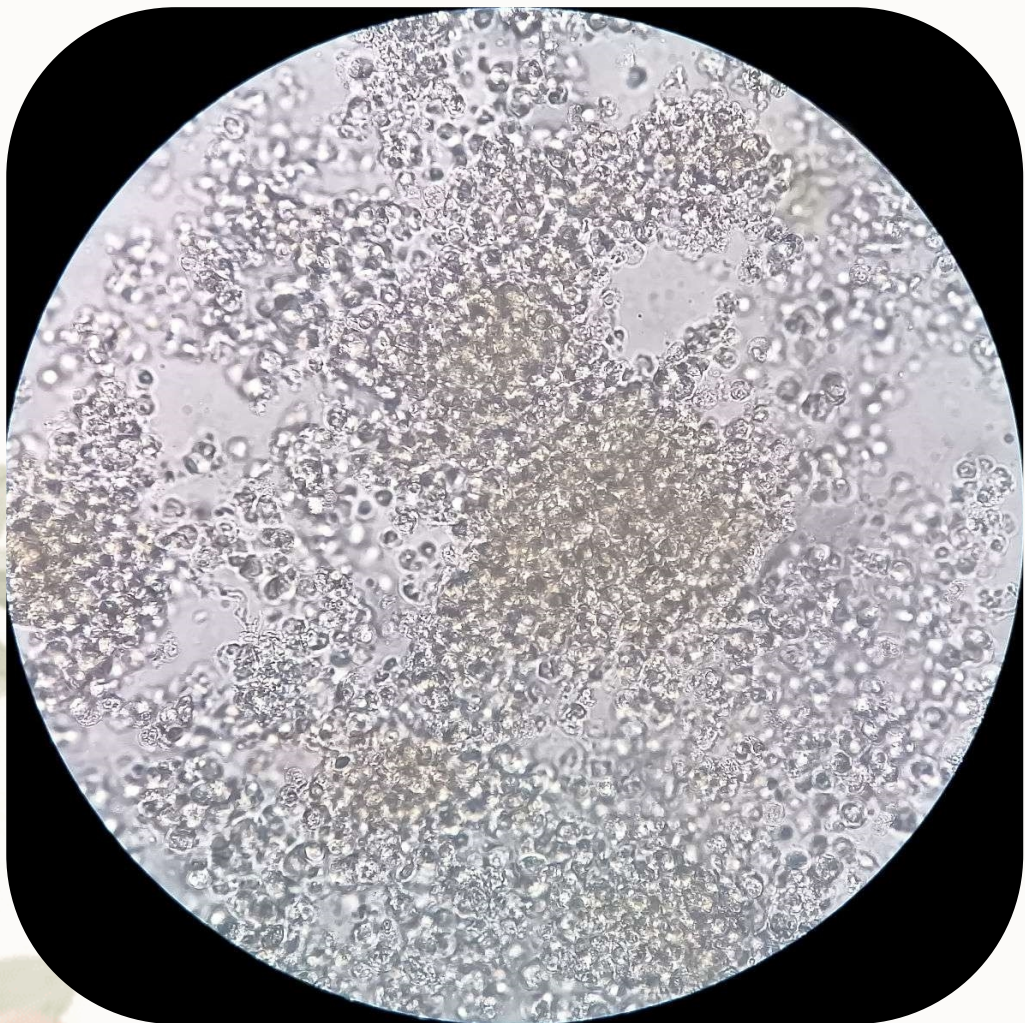
## 治疗方法

治疗蛋白尿应针对原发病进行治疗，如控制血糖、血压等。同时，可采用药物治疗，如使用ACEI或ARB类药物降低尿蛋白。对于严重蛋白尿患者，可能需要使用免疫抑制剂进行治疗。





# 脓尿和菌尿鉴别要点及治疗原则



## 鉴别要点

脓尿和菌尿均表现为尿液中白细胞增多，但脓尿中可见大量脓细胞，而菌尿则以细菌为主。此外，脓尿患者常伴有尿频、尿急、尿痛等膀胱刺激症状，而菌尿患者症状可能不明显。

## 治疗原则

对于脓尿和菌尿患者，均应进行抗感染治疗。同时，应鼓励患者多喝水、勤排尿，以冲洗尿道和膀胱。对于严重感染患者，可能需要住院治疗并接受静脉输液等支持治疗。



以上内容仅为本文档的试下载部分，为可阅读页数的一半内容。如要下载或阅读全文，请访问：  
<https://d.book118.com/516053152150011011>