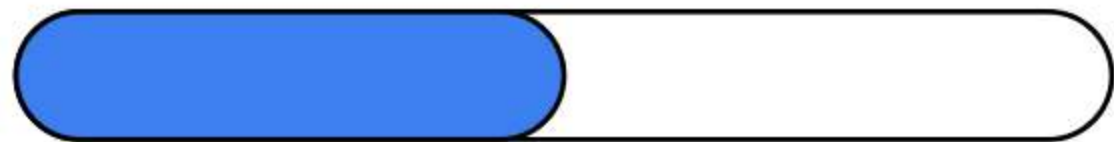


翼状胬肉护理查房范文



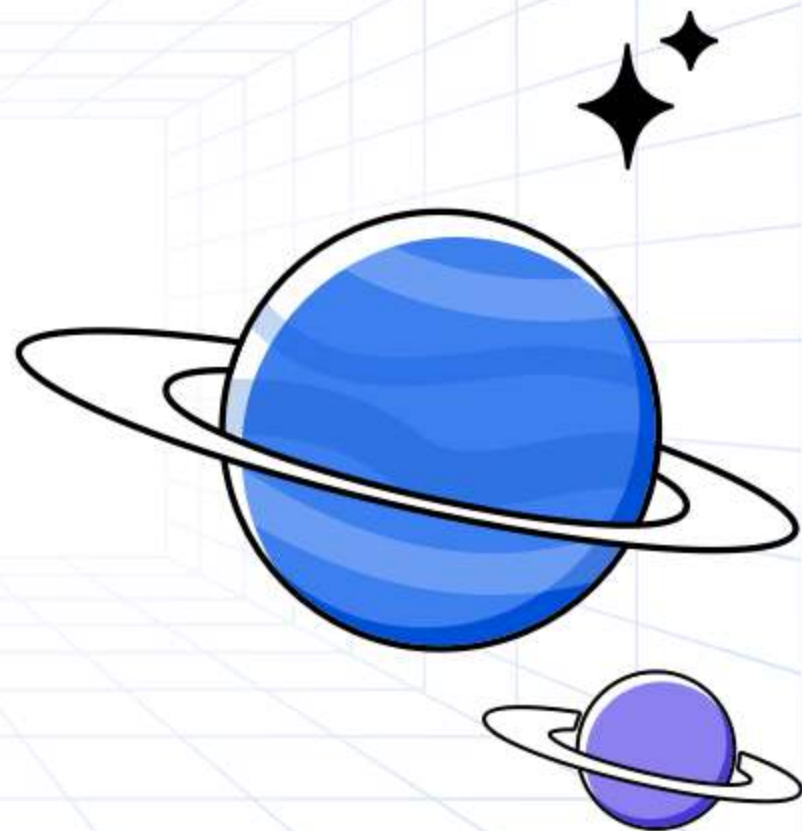
目录

CONTENTS

- 患者基本情况介绍
- 翼状胬肉病理生理特点
- 护理评估与诊断依据
- 治疗原则及手术前后护理措施
- 心理护理与健康教育策略
- 总结回顾与展望未来发展趋势

01

患者基本情况介绍





年龄、性别、职业等背景

患者，女性，53岁，退休职工。

居住在城市，生活环境良好，无特殊饮食习惯。



患病时间、症状表现及诊断结果



患者于3年前开始出现左眼内眦部结膜肥厚，呈三角形翼状胬肉，逐渐增大，目前已达瞳孔区。



症状表现为左眼异物感、畏光、流泪等。

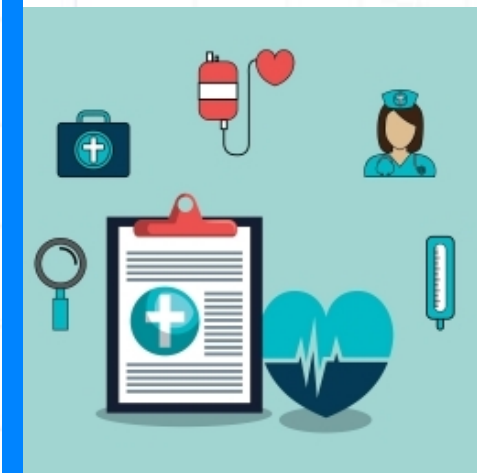


经眼科医生检查，诊断为“左眼翼状胬肉”。



既往病史、家族遗传史等相关信息

患者既往无高血压、
糖尿病等慢性病史。



患者无过敏史，无手
术史。



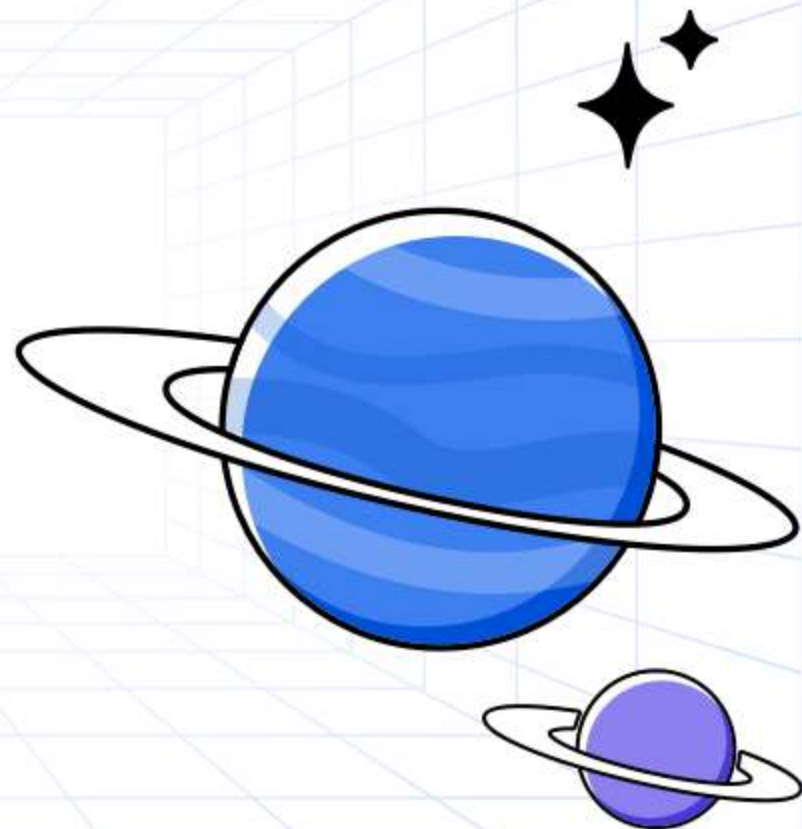
家族中无类似眼病患
者，无遗传倾向。



02

翼状胬肉病理生理

特点





发病原因及危险因素分析



发病原因

紫外线照射、风沙刺激、眼部炎症等



危险因素

长期户外工作、眼部卫生不良、慢性结膜炎等



病理生理改变过程阐述

01



初期改变

结膜上皮增生，形成小而扁平的三角形或椭圆形赘肉



02



进展期改变

赘肉逐渐增厚，表面出现新生血管，侵入角膜



03



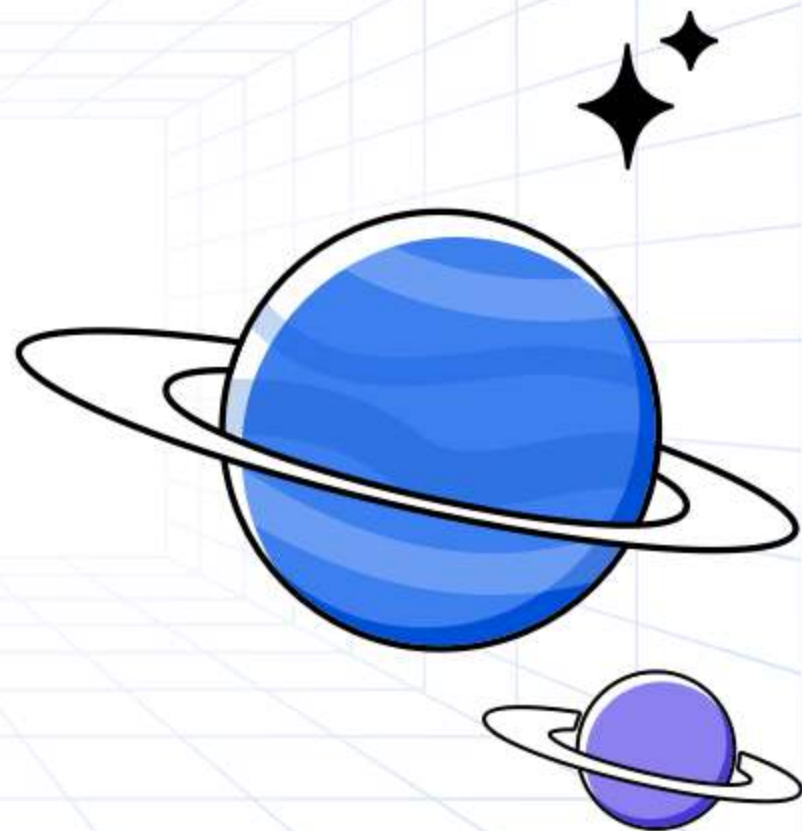
并发症

角膜散光、视力下降、眼球运动障碍等



03

护理评估与诊断依据



视力状况评估方法介绍



视力表检查

使用斯内伦视力表等进行远距离和近距离视力测试，记录患者裸眼视力和矫正视力。



视野检查

评估患者视野范围，检查是否存在视野缺损及其程度。



对比敏感度测试

检测患者对明暗对比的敏感程度，评估视觉功能。



眼部检查指标解读

裂隙灯检查

观察患者结膜、角膜等眼前段结构，
评估病变范围、形态及浸润深度。



前房角镜检查

观察前房角结构，了解房水循环情况。

眼压测量

了解患者眼压情况，排除青光眼等病
变。



以上内容仅为本文档的试下载部分，为可阅读页数的一半内容。如要下载或阅读全文，请访问：
<https://d.book118.com/516054032205010110>