

浙江省建筑标准设计  
建筑标准图集

# 园 林 桌 凳

图集号：99浙J27

浙江省标准设计站  
一九九九年七月



浙江省建筑标准设计图集

# 园林桌凳

批准单位：浙江省建设厅

批准文号：建设发[1999] 169号

编制单位：杭州园林设计院

实行日期：1999年8月1日

图集号：99浙J27

编制单位负责人：何永伟

编制单位技术负责人：王可欣

技术审定人：陈敏

设计负责人：陈敏

## 目 录

|               |       |              |       |
|---------------|-------|--------------|-------|
| 目 录 .....     | 1     | 弧形凳 .....    | 22~23 |
| 说 明 .....     | 2     | 园 凳 .....    | 24    |
| 美人靠 .....     | 3~7   | 条凳带种植池 ..... | 25~27 |
| 坐 栏 .....     | 8     | 组合桌凳 .....   | 28~33 |
| 美人靠加固详图 ..... | 9~10  | 铸铁架椅 .....   | 34~38 |
| 美人靠图案 .....   | 11    | 围 树 凳 .....  | 39    |
| 条 凳 .....     | 12~21 | 围 树 椅 .....  | 40    |

目 录

图集号  
页

1

1



## 说 明

一、本图集适用于公园、绿地、景点、庭院、广场、步行商业街、住宅小区和室内花园等。

二、本图集编制主要依据为：

- 1、《公园设计规范》(CJJ48-92)
- 2、《木结构设计规范》(GBJ5-88)
- 3、《混凝土结构设计规范》(GBJ10-89)

三、图集所采用的尺寸与形式，可根据具体工程作适当调整，本图集所注尺寸均以毫米(mm)为单位。

四、常用的桌、凳、椅，主要包括美人靠、坐栏、条凳、条椅、组合桌椅等。桌凳常采用木制、石制、混凝土和铁制，也可采用色彩绚丽的金属或玻璃钢凳，还可采用适当的天然块石和原木整形而成。

五、所有木材均选用东北松或杉木，必要时，木材进行防腐、防蚁、防变形处理。

六、所有铸铁件要求表面光滑平整。

七、钢筋混凝土选用C20，素混凝土C15。

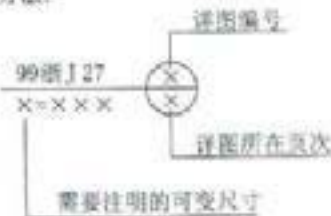
八、桌、凳、椅施工时，要求木条刨光，外观整齐，连接处螺钉一定要紧固不可松动。

九、美人靠、坐栏木材均刷一底二道调和漆，油漆表面。其它木材均刷一底二道聚胺脂，所有混凝土表面均刷一底二道水性水泥漆，所有铁件均刷防锈漆一道，磁漆二道，颜色由设计定。

十、凡预埋木砧均采用松木，面背浸渍。

十一、采用本图集施工时均按国家有关施工验收规范执行。

十二、索引方法：

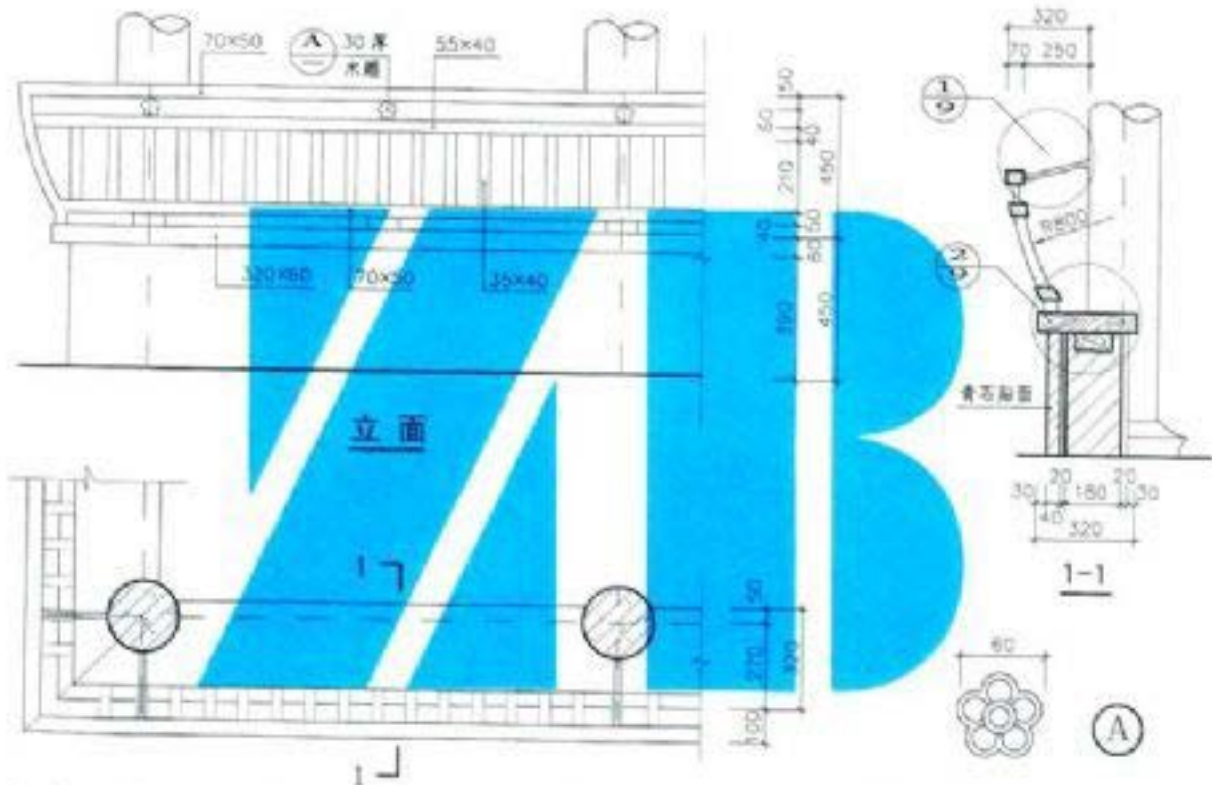


说 明

图样号 99浙J 27

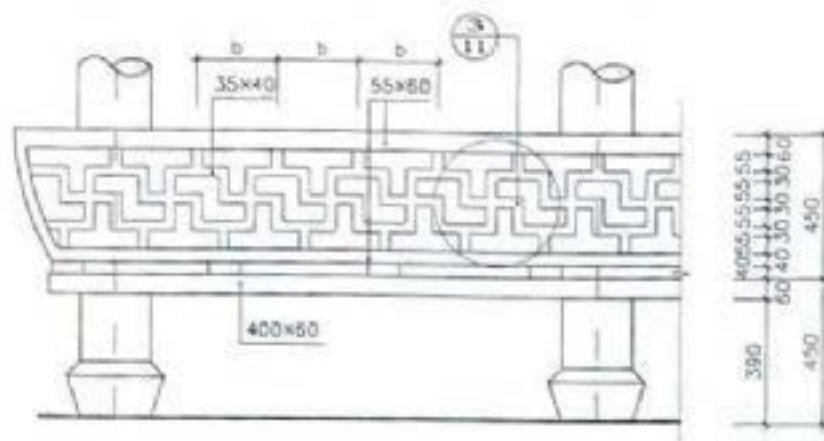
页

2

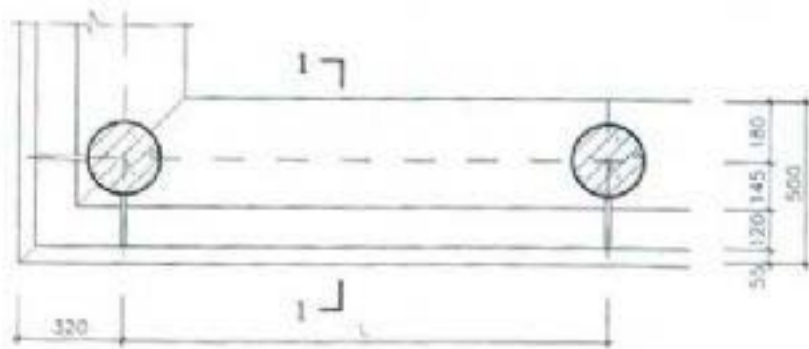


注：L 根据柱间尺寸定，一般  $L < 4000$ 。  
 b 根据面宽定，一般  $b < 110$ 。

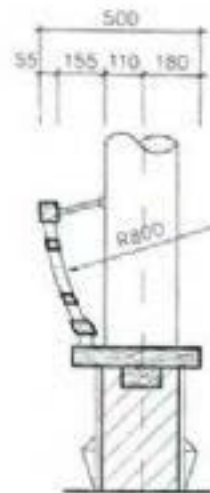
|         |     |    |    |
|---------|-----|----|----|
| 美人靠 (一) | 图集号 | 分册 | 27 |
|         | 页   |    | 3  |



立面



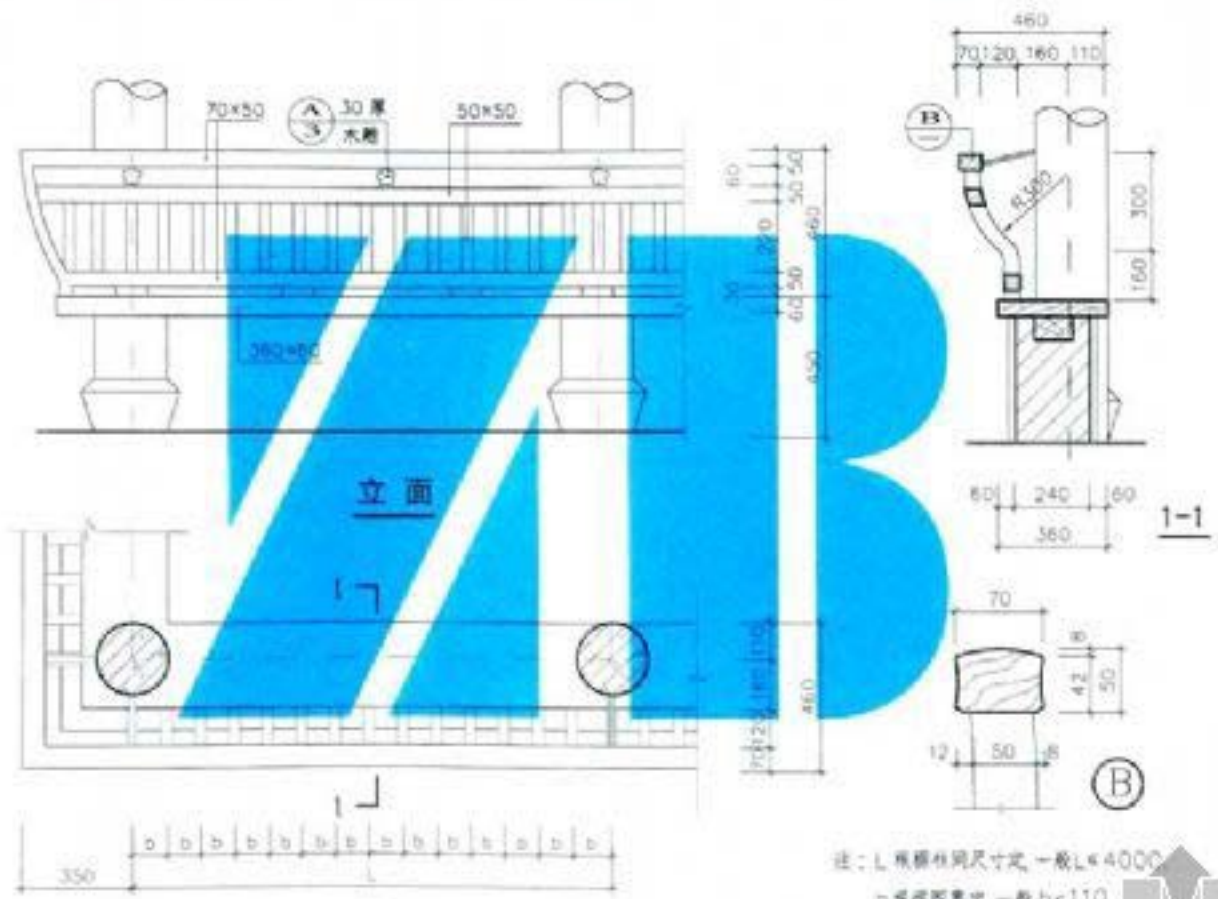
平面



1-1

注：L形钢材同尺寸定一般L<4000

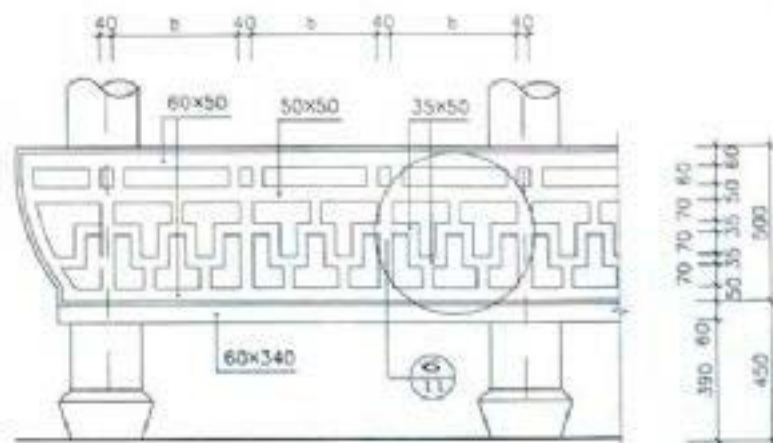
b根据图定，一般b<300



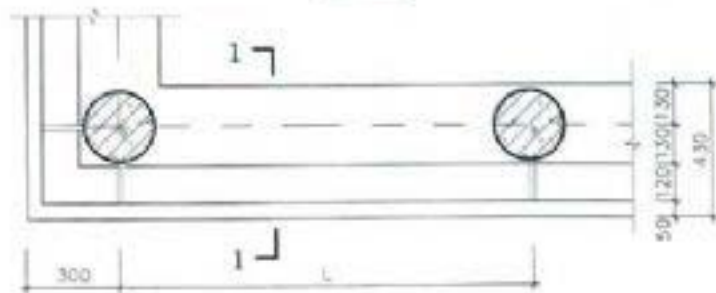
注：L 为横杆间距尺寸，一般  $L \leq 4000$   
 b 为竖杆间距，一般  $b \leq 110$

美人靠 (三)

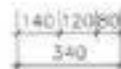
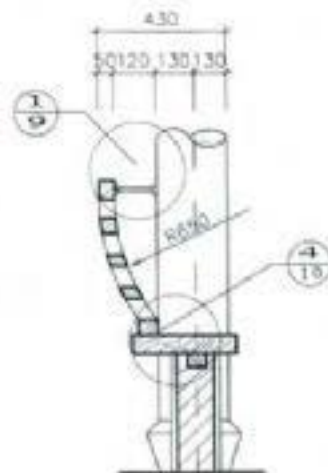




立面



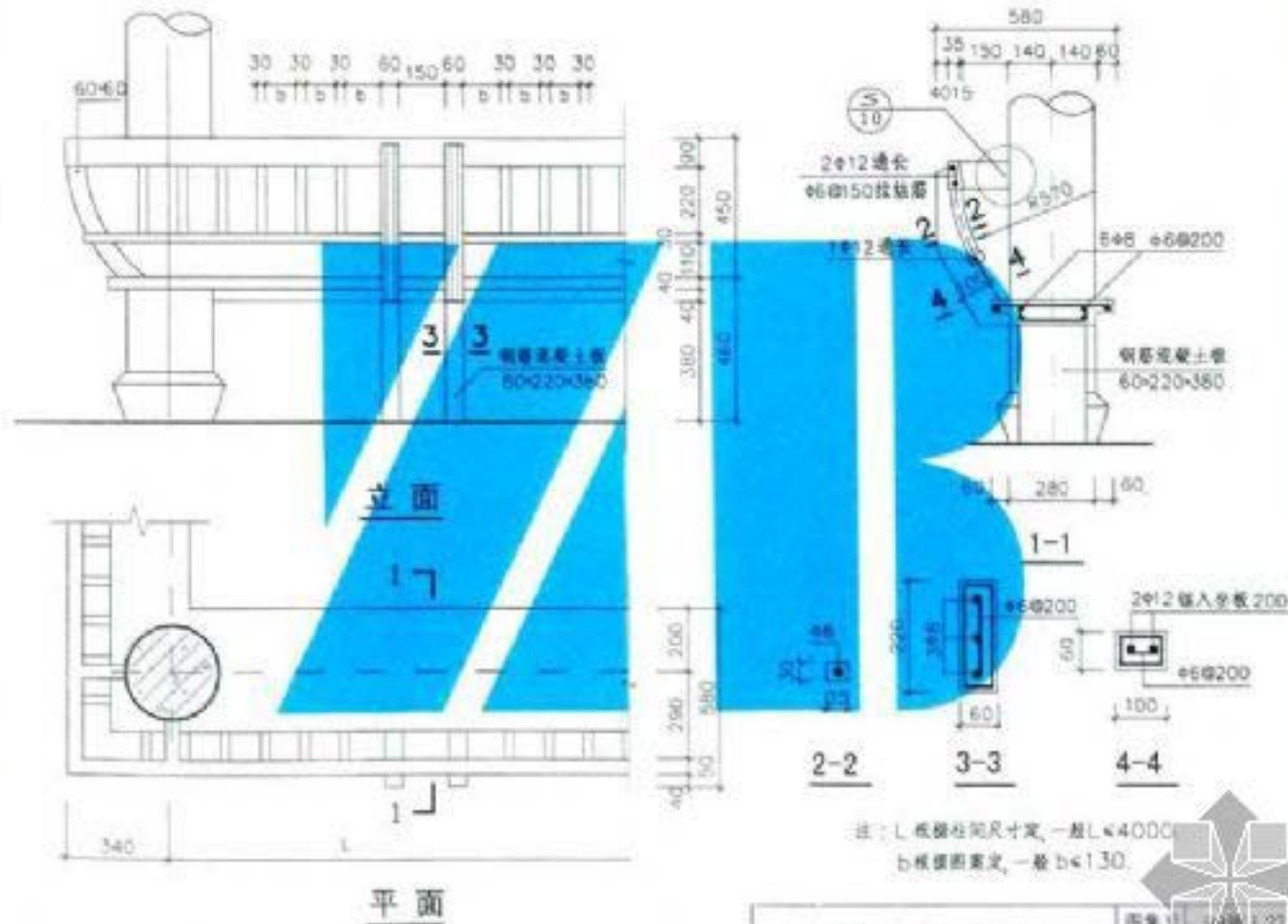
平面



1-1

注：L 根据结构尺寸定，一般  $L < 4000$ 。

b 根据图案定，一般  $b < 500$ 。

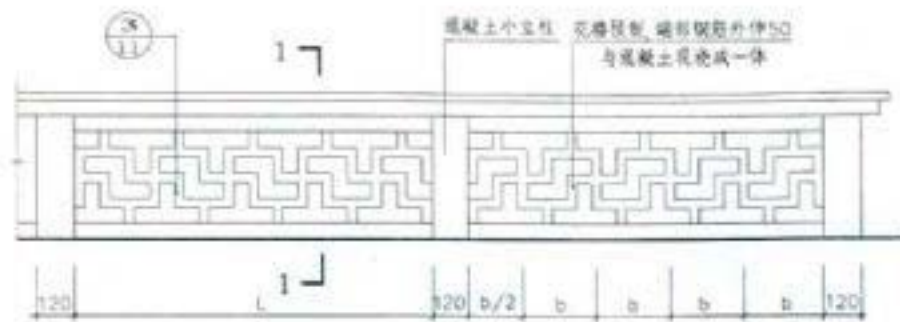


美人靠 (五)

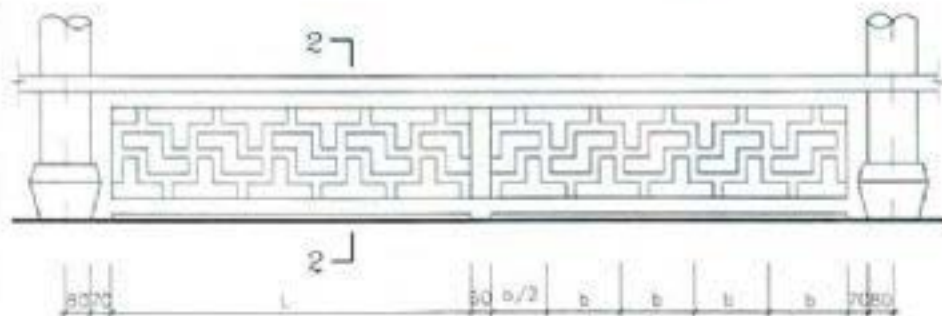
图例 1/21

页 1



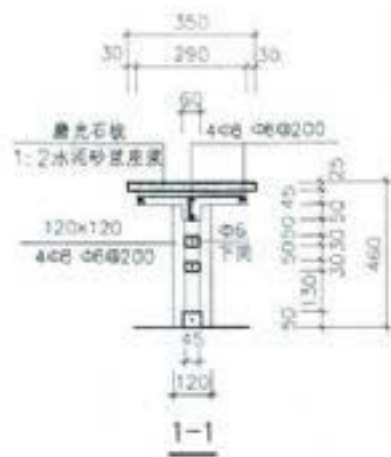


② 立面

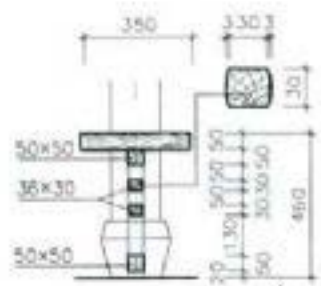


① 立面

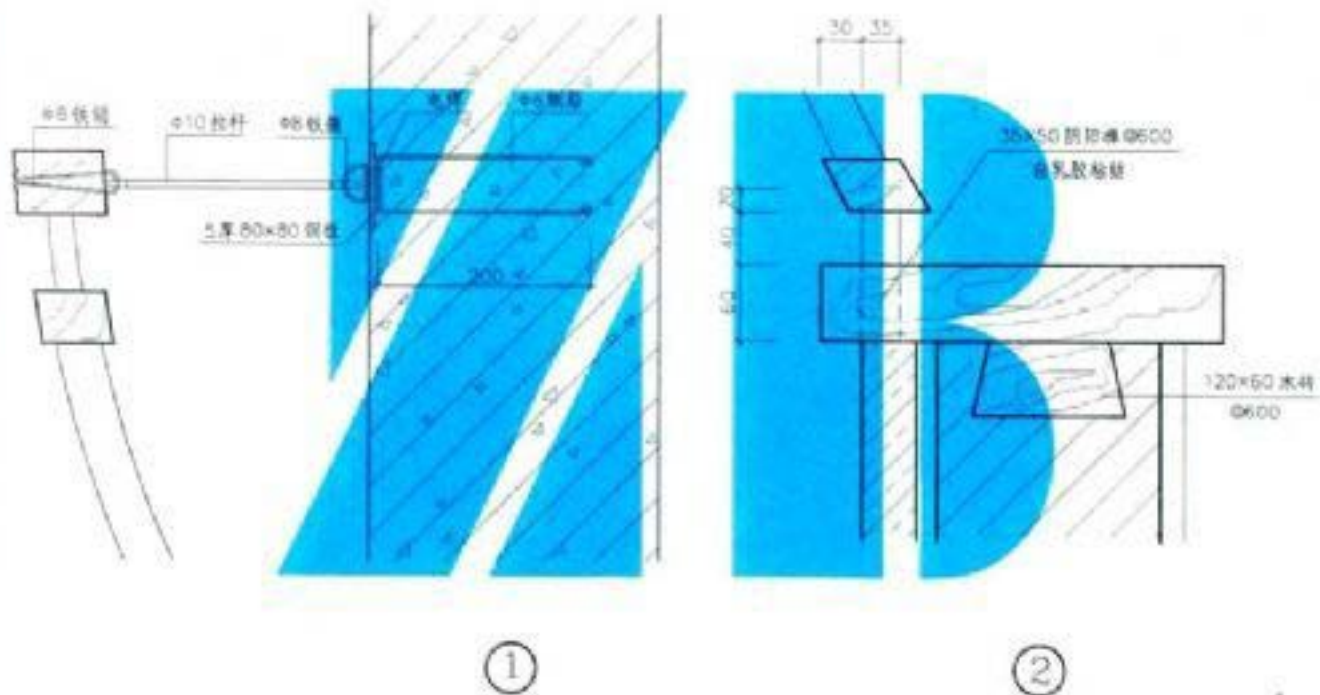
注: L 表示柱间尺寸, 一般  $L < 2000$ ;  
b 表示图案宽度, 一般  $b < 300$ 。



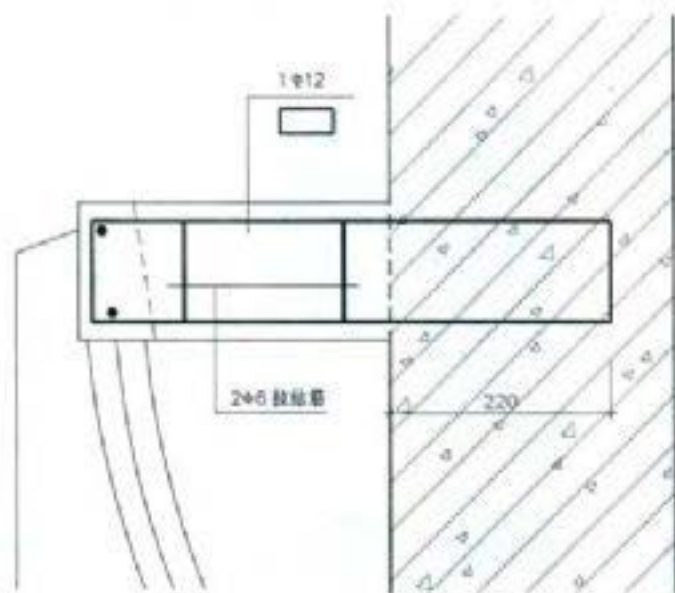
2-2



坐 栏



美人靠加固详图(一)

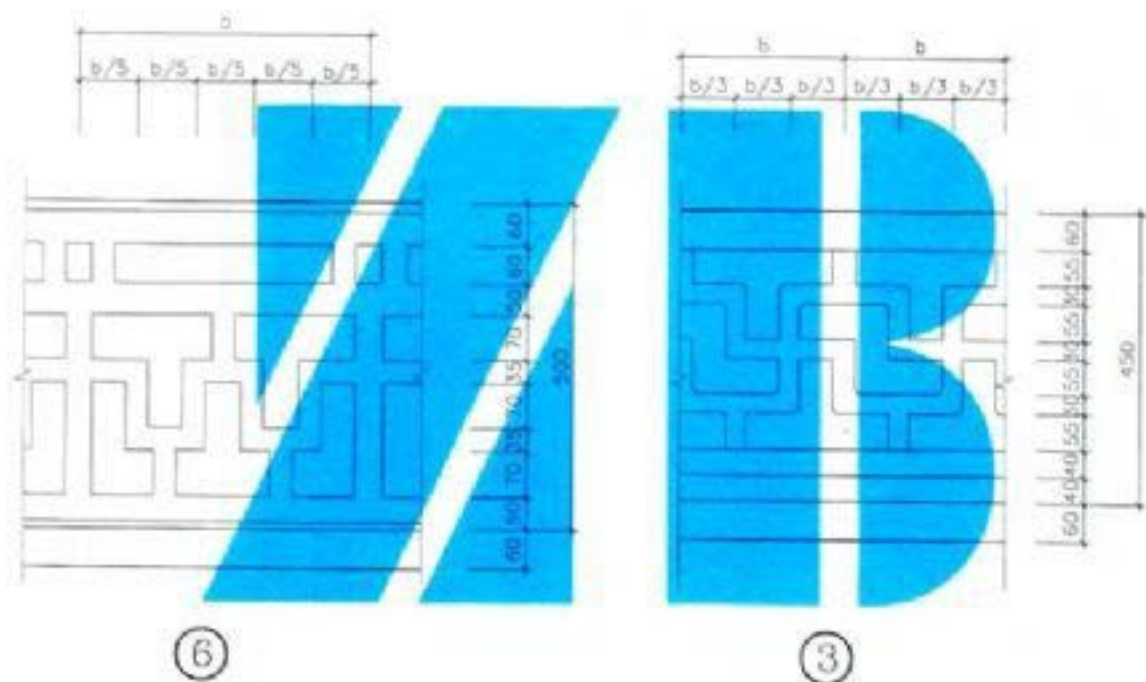


⑤

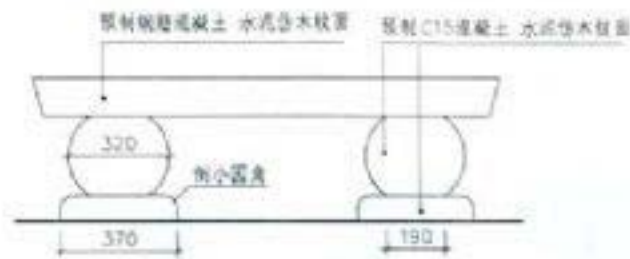


④

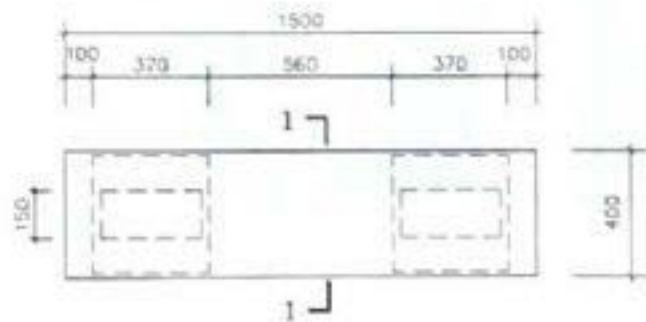
美人靠加固详图 (二)



美人靠图案



立面



平面

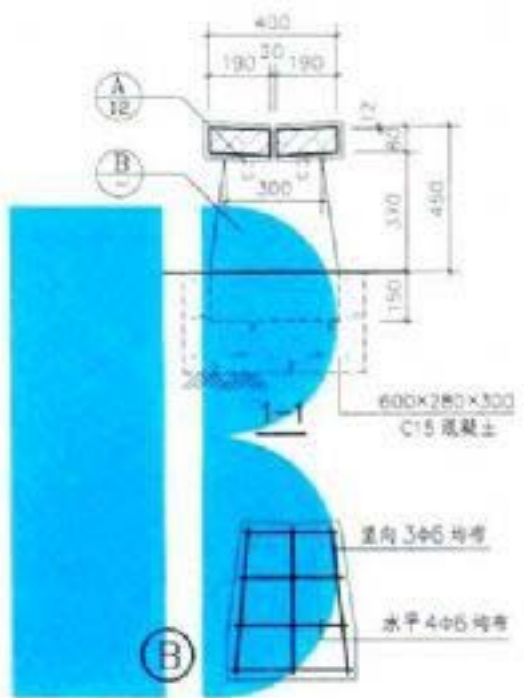
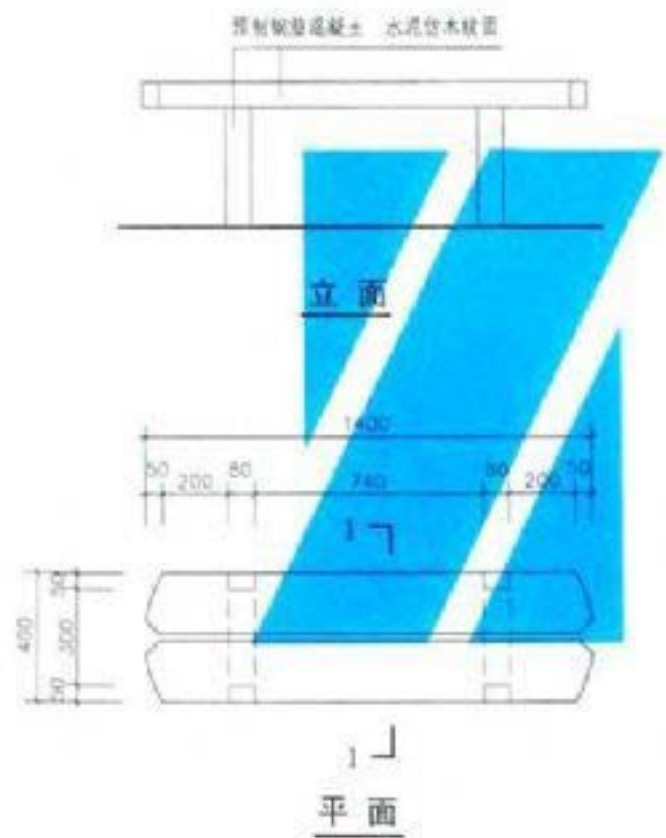


1-1



A

详图 (一)

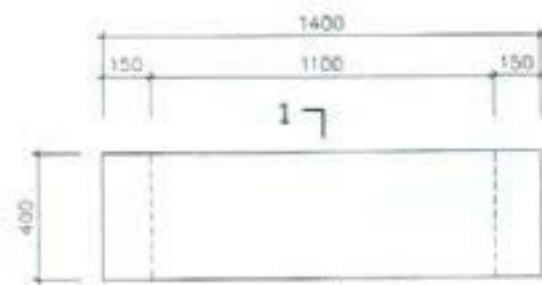


注：1. 本类栏杆采用C20细石混凝土，内配土筋3φ6分布层中距150，钢筋布置方法参见1-1剖面(A)节点。

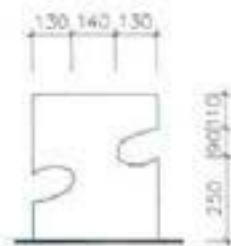
条 凳 (二)



立面



平面



侧立面

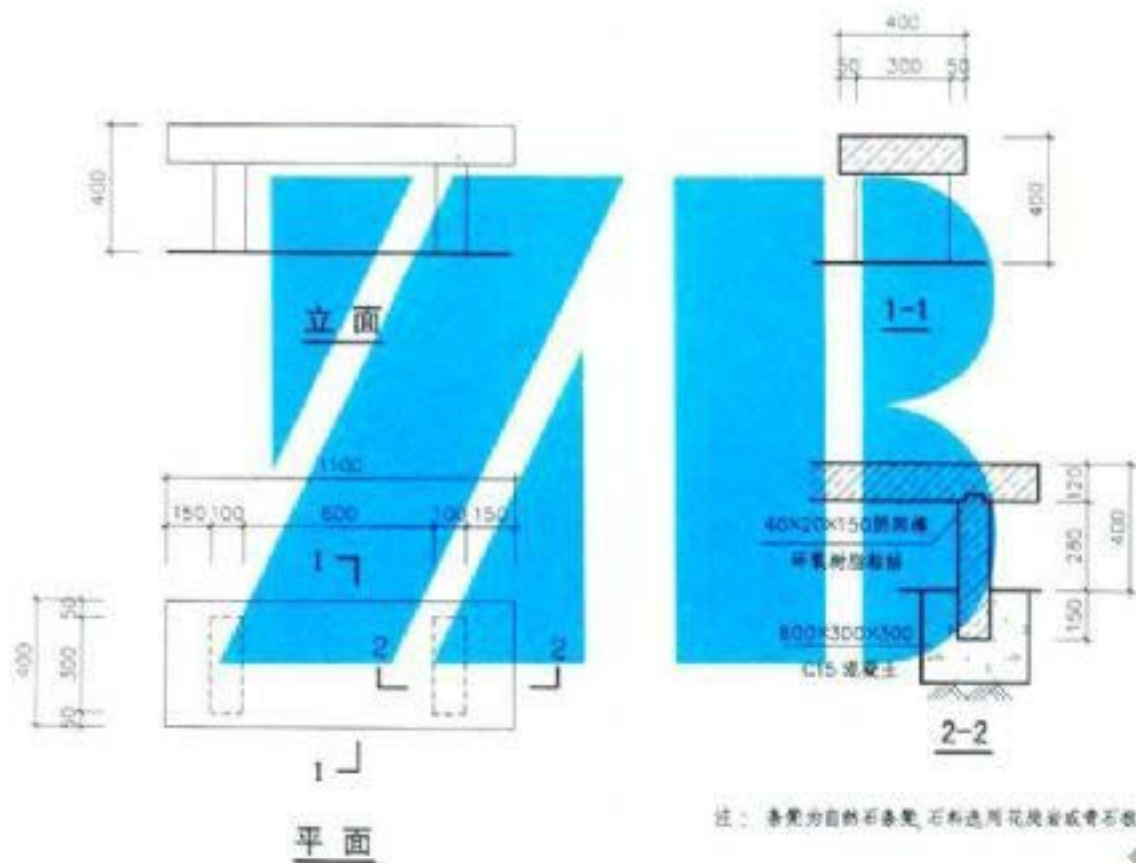


1-1

- 注：1. 各层均采用C20细石混凝土，内配主筋5Φ8，分布筋Φ6中距150，钢筋布置方法参看《22》页  
 ②节点，立脚采用C15细石混凝土。

条凳(三)

|    |       |
|----|-------|
| 图号 | 02-17 |
| 比例 | 1:1   |



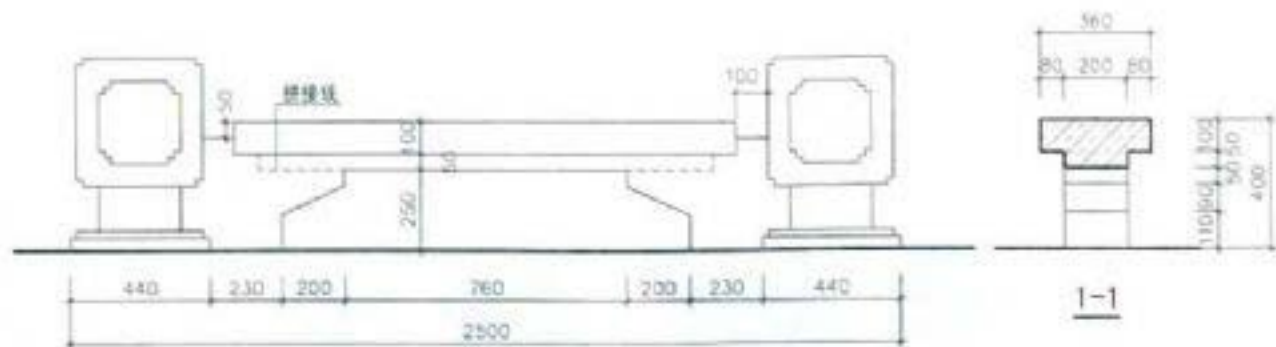
注：条凳为自然石条凳，石材选用花岗岩或青石板均可。

条凳 (四)

图例 400 1.25

页 15

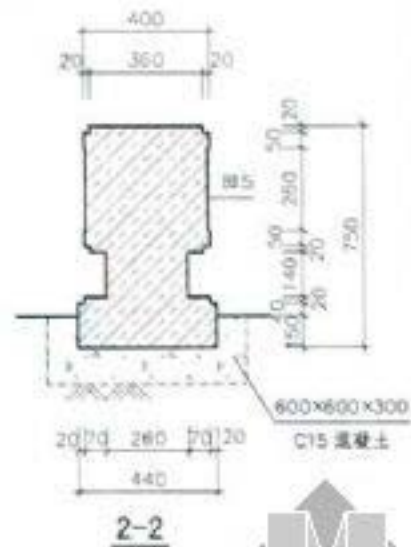




立面



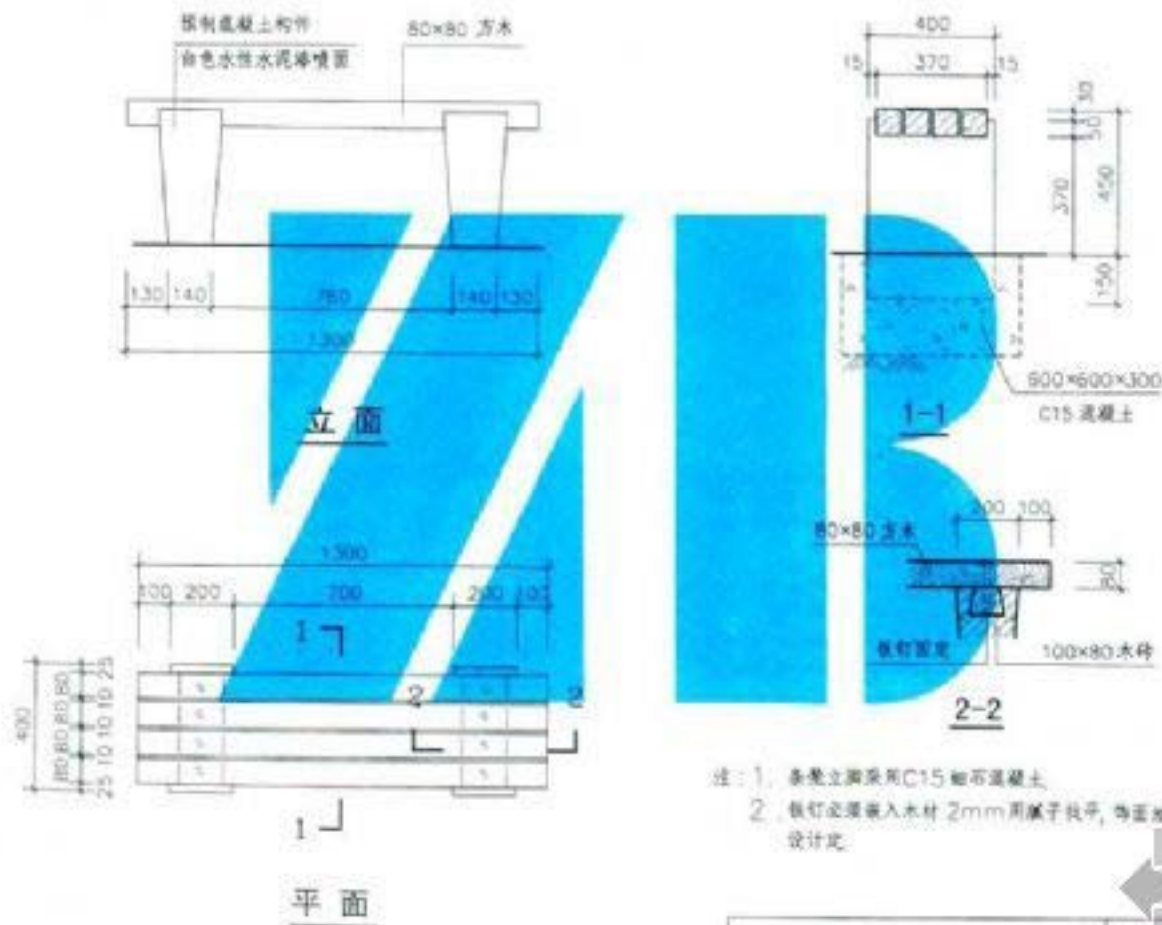
平面



2-2

注：桌凳为自然石桌凳，石材选用花岗岩或青石板均可。

条凳 (五)



- 注：1. 基层立面采用C15细石混凝土。  
2. 铁钉必须嵌入木枋2mm用腻子找平，每面加漆颜色按设计此。

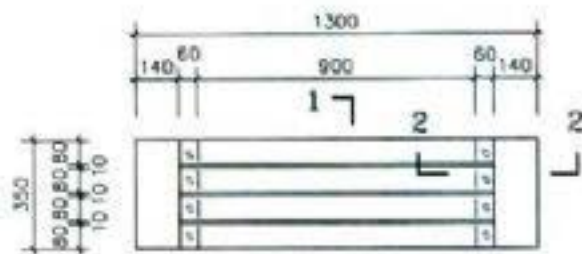
条 凳 (六)



立面



1-1



1  
平面

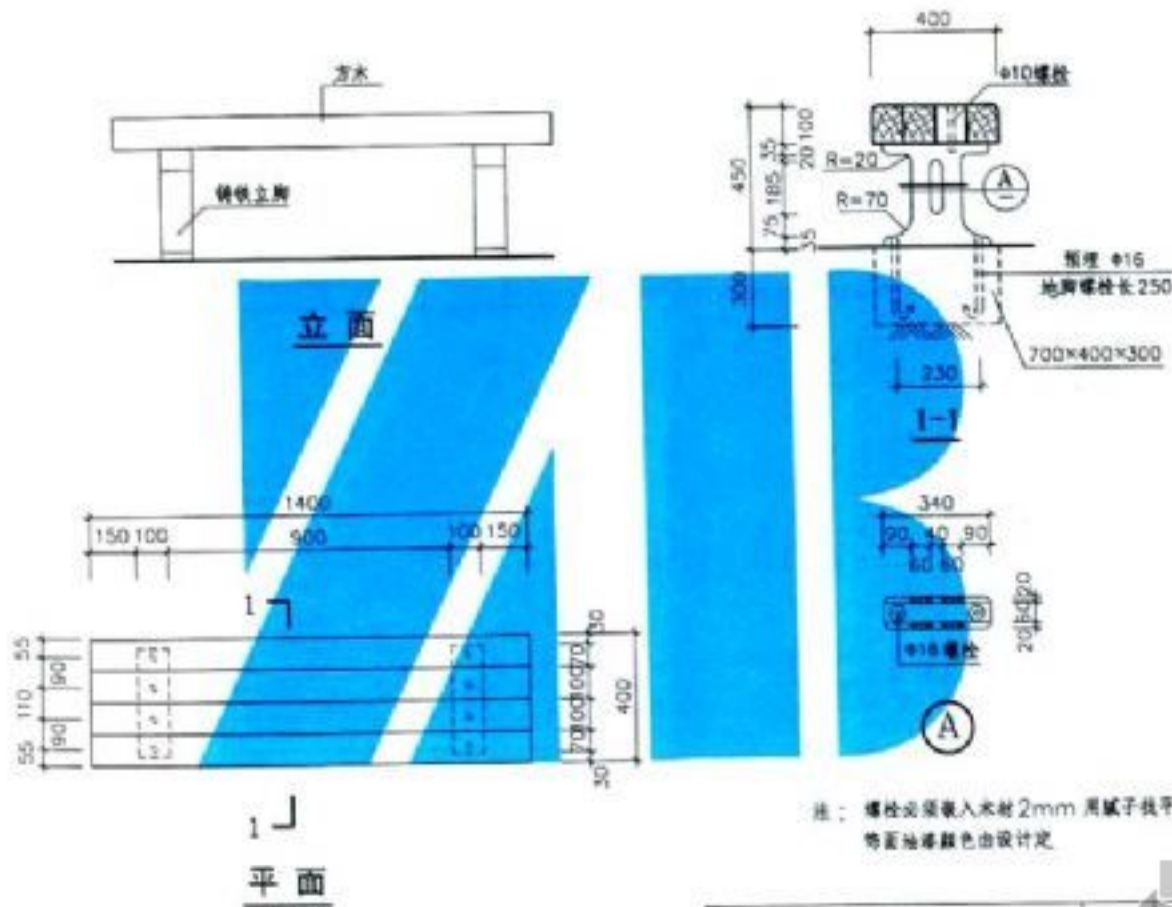


2-2

- 注：1. 条凳立脚采用C15细石混凝土。  
2. 铁钉必须嵌入木枋 2mm 用腻子找平，饰面油漆颜色由设计定。

条凳 (七)

图号: 110101-29  
共 1 张



条凳 (八)

图名: 包  
图号:

99-1-21  
9

以上内容仅为本文档的试下载部分，为可阅读页数的一半内容。如要下载或阅读全文，请访问：<https://d.book118.com/516134243240010150>