

西安恒利建筑劳务有限企业



西安恒利



地址：高新区丈八三路绿地世纪城



目 录

第一篇 公司介绍

第二篇 总经理感言

第三篇 施工工艺浅谈

第四篇 建设工程一览表

第五篇 履约承诺书



第一篇 企业简介

西安恒利建筑劳务有限企业，是一家以集团化为总体构造，以构造施工、新技术、新措施，运用与开发为强劲优势；以工程劳务承包、专业分包、实行建筑业多元化拓展的专业劳务承包企业。企业既有员工 1000 余人，其中有高、中级职称管理人员 60 余人。

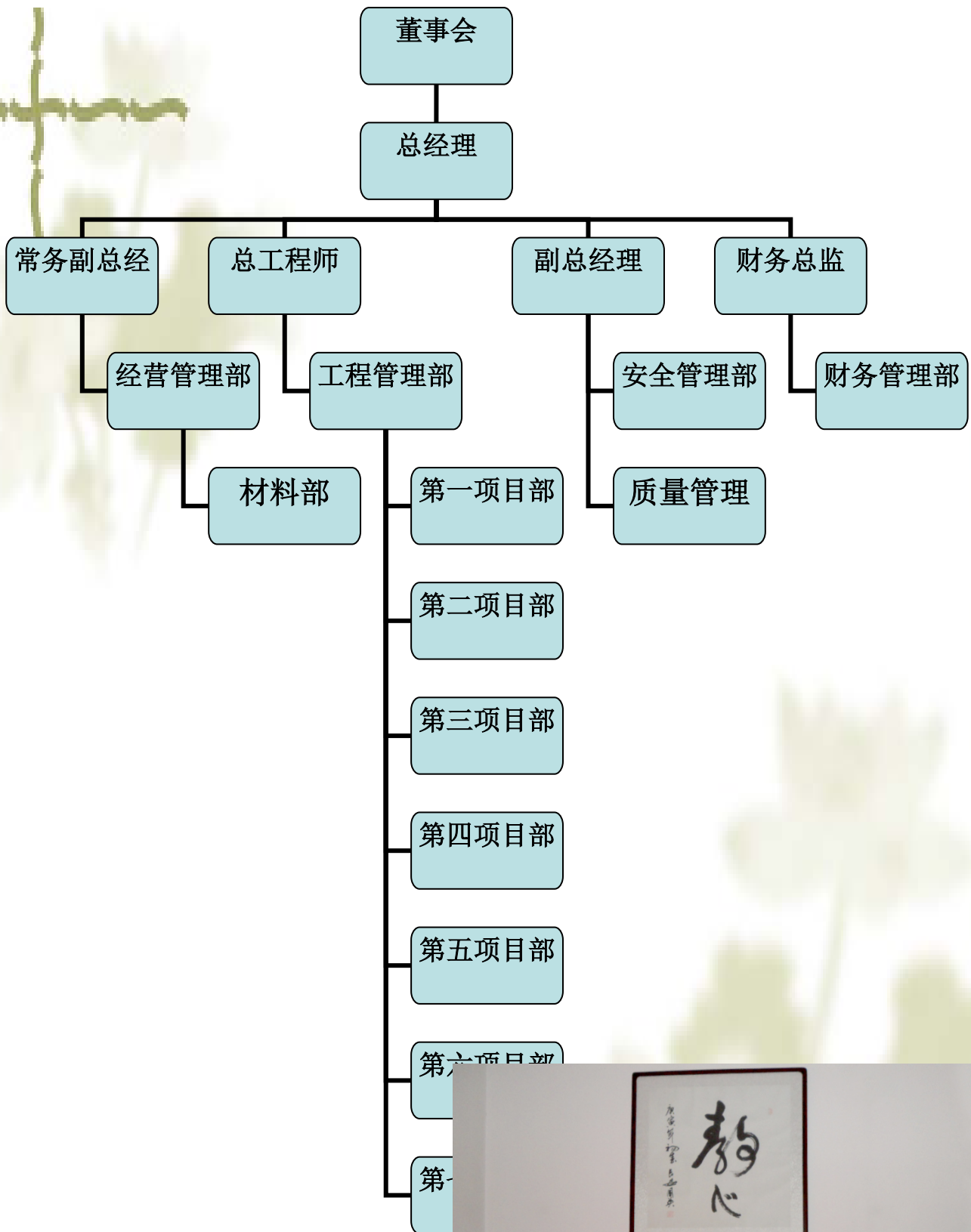
企业先后杰出的完毕了一大批国家与省工程的主体构造施工任务和专业分包，同步制定了发展战略方针：每干一种工程必为优良工程；每干一种工程必为省级文明工地；每合作一种单位必为永久合作伙伴。几年来，我企业更重视企业内部的管理和外形象的树立，在长期的施工磨练中，造就了一支管理有方，作风过硬，纪律严明的专业主体构造综合施工队伍。“创优质工程，建一流企业”是我企业一直不懈的追求。合作一种单位，广交一种朋友，承建一栋工程，树立一块丰碑是我们永恒的信念。

企业目前重要以剪力墙和大型框架工程为主，实行独立核算，自主经营的方针，可同步承担多种任何构造的工程劳务施工，已成为一种综合实力强，能力较高的民营建筑施工企业。

诚实守信，履约守信是恒力建筑劳务有限企业创业之本，发展之基。近年来企业连年履约率一直是 100%，虽然单位处在非常困难的状况下也是本着诚信互利、坚守信用的态度进行合作。

西安恒利建筑劳务有限企业将以变革创新为动力，以持续发展为目的，加紧自我调整步伐，我企业愿与各建筑同行们真诚合作，互利双赢，以一流质量，共创辉煌业绩。

企业组织构造



总经理感言:



首先感谢贵企业各位领导对我司资质的察看和预审，更衷心感谢各位领导的期望和厚爱！

二〇〇八年，我们的祖国经历了太多的磨难和考验，同步也迎来了海宴河清的太平盛世！国殇之后，祖国愈加强盛。恒利劳务企业就在这样一种有着特殊意义的年份里诞生了。

在西安这片热土之上，面对已经风起云涌和异军突起的劳务市场，要想牢牢占有一席之地，我深深懂得面对竞争的压力；也深深感到双肩得重任和责任！就像您手中捧的这份资料同样：没有华丽的词藻和宏伟的篇章，有的只是我们任劳任怨的品德和踏踏实实的工作作风。

和目前市场上优秀劳务企业相比，我自知尚有着很大的差距。但正是这种差距使我们快马加鞭和奋起直追。企业成立伊始，我们不惜重金聘任了一大批管理界精英。对内强化自身素质，对外树立品牌形象。新人才、新技术、新硬件的引进，很快就使我们乘风破浪，开辟了属与恒利人的广阔天地！

就我个人而言，虽然从事建筑事业十数年，但仍有许多这样那样不尽如意的地方。每干一项工程，我都要认真总结：我们哪些地方做的比很好，那些地方做的不好？我该怎样努力和改善？正是在经历了一次次痛苦裂变之后，才使我人生的境界逐渐得到升华！心灵得以涤荡，铅华褪尽，方得豁达！虽然目前我个人的财富早已超出了原始积累，但我不能停下来，由于跟随我打拼了数年的兄弟们，他们还需要更多的财富来漂亮、充实他们的人生！因此我必须向非洲草原上的瞪羚同样：每天上午必须以更快的速度奔跑在狮子前面！

未来的路还很漫长，在此后的行走中，我们会不停调整和优化自身的管理机构系统，并一直秉承“以人为本，勇于创新”的企业关键理念，对每一种合作的单位，都投入所有的激情和精力。在做事的基础上，我们必须先学会做人。我们坚信，并会用实际行动告诉您：和恒利劳务企业合作，您没有选错！

值此在僧多粥少的这样一种行业背景里，在国家对房地产严风格控的形势下，我们坚决突破老式，灵活变化经营模式，随时变通承包方式，顺应市场时尚，更新内部机制。我们正努力将目前单一的劳务

承包转型为适应未来趋势的劳务大包和总承包。为企业发明财富，为社会发明价值！

衷心感谢各界领导的大力支持

持及同行精英们的鼎力相助！

总经理：李传壮

TEL：

2023年5月12日

第三篇 建筑工程技术浅谈

第一节 施工创新措施节点

一、在施工高层剪力墙构造施工时，无论是应用北京大模还是散拼模板，在焊制根部定位筋时，一般焊工无法对的运用“200”控制线定位，为便与焊制以及提高定位筋的精确性，我们通过探索试验，特用加工成“L”形的定位卡具，该卡具运用工地废扁铁和一节水平尺上的水平点加工而成，能迅速、精确地对定位筋进行定位，详见图1：

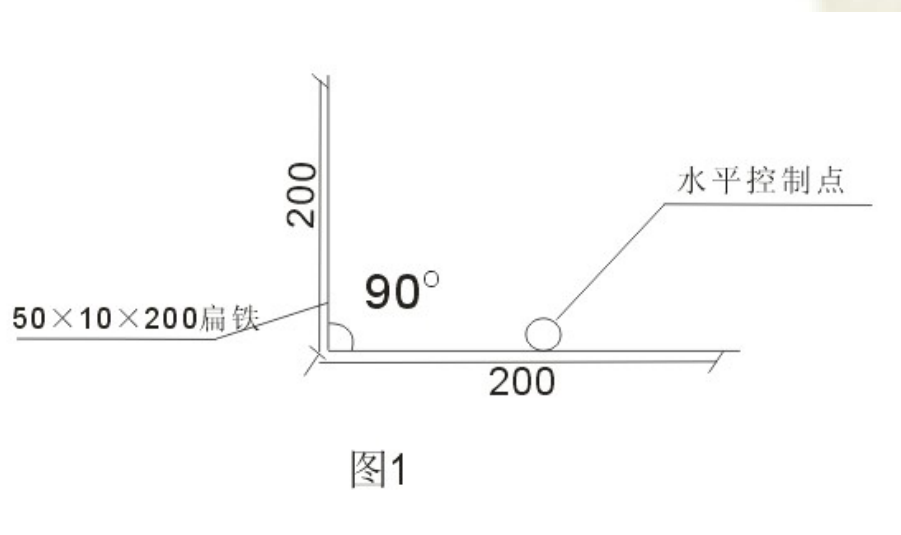


图1

二、为便与二次接茬施工工艺中的老式弊病，在砼表面张贴双面胶之前，先张贴黄胶带，再在黄胶带上张贴双面胶，以免模板拆除后，双面胶受力后紧紧附与砼表面而无法顺利将其铲除。只需将黄胶带轻轻揭去即可，详见图2：

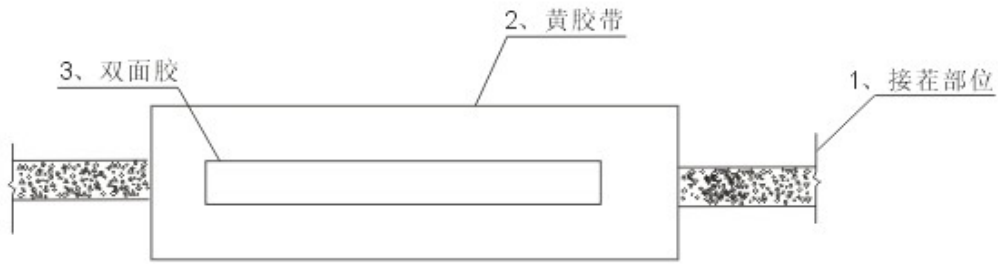
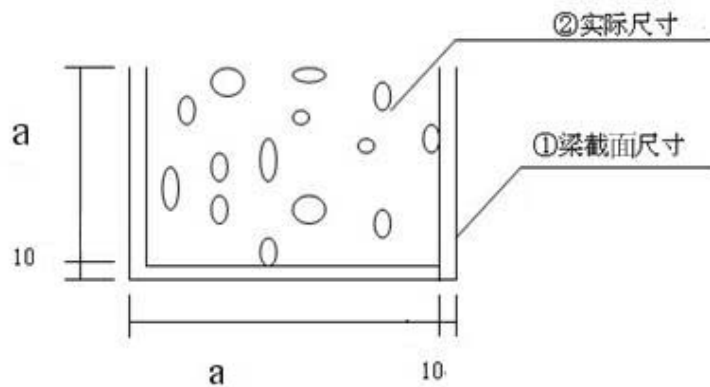


图 2

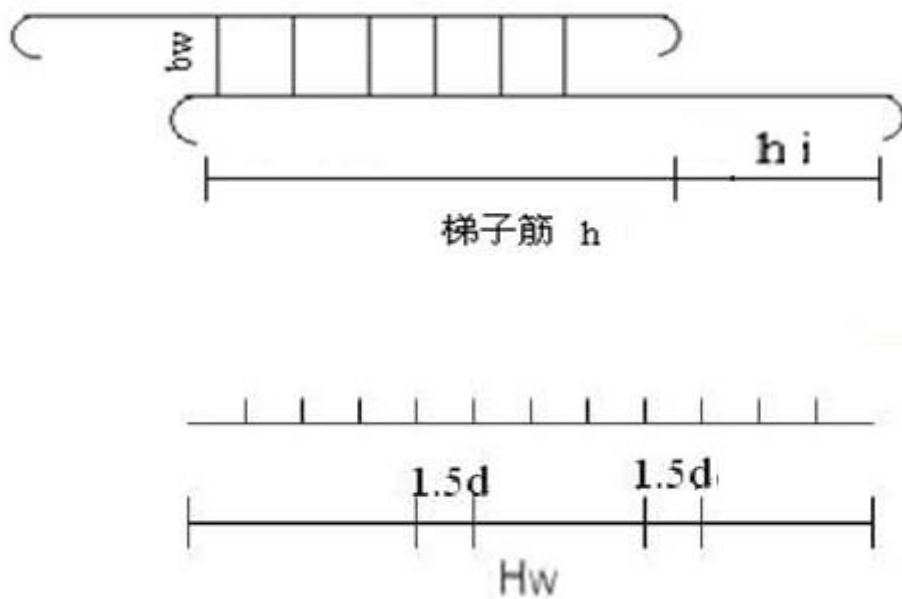
三、在剔凿剪力墙梁窝时，在未进行剔凿之前，先对照构造图纸，确认梁的截面大小及定位，并按实际截面尺寸将底部、左右各缩小 10mm（缩小部份做为钢筋保护层）在侧面用墨斗弹线，再用小型手提切割机沿边纵向内切。这样施工后该深窝接茬部位拆 后几乎看不见二次施工痕迹，称为“隐性梁窝”施工法。详见图 3：



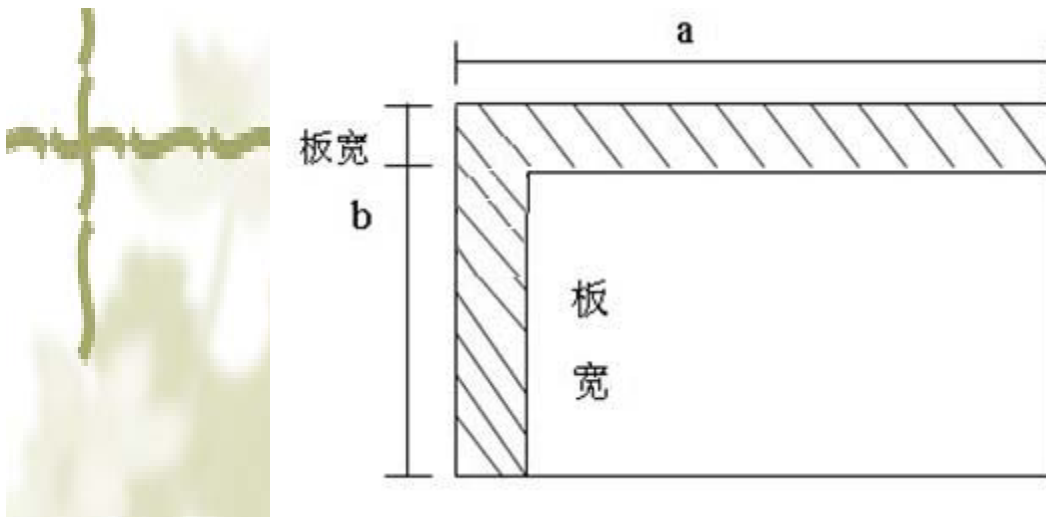
图三

四、

高层剪力墙墙集体钢筋在砼浇捣施工中，由于自身直径较小，极易受到浇捣挤压时的侧压力而发生门洞口暗注和转角处及其他部位发生位移，为控制墙体钢筋纵筋的位置精确及水平间距相等一致，提前焊制梯字面及水平卡具钢筋。（详见图 4）梯字筋大小 d 同墙体纵筋。水平卡具使用 HRB335 级。

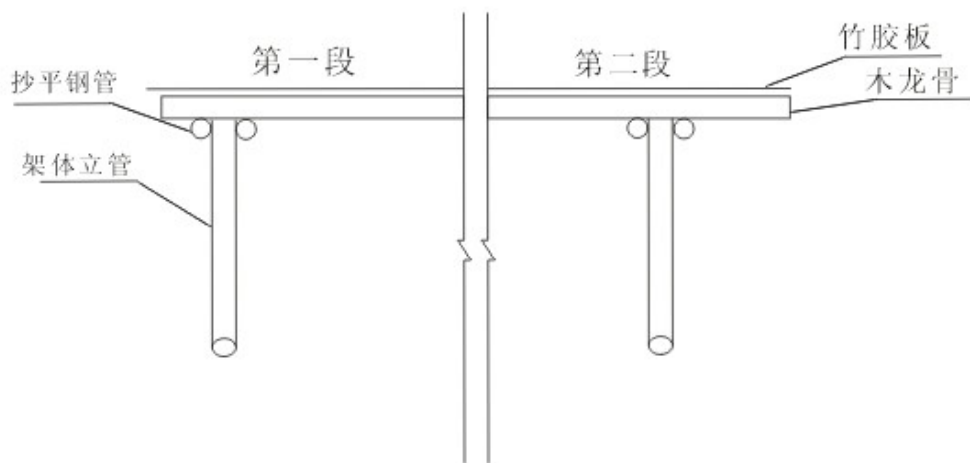


五、大模板施工时，卫生间、厨房间等吊模部位，墙体混凝土在浇捣时，由于根部封堵不密实，往往形成烂根、麻面、漏砂等质量通病，在支设沿墙边吊模时，可将吊模向前偏移一种大模板厚度位置，待大模吊走后，在按吊模应有尺寸将多出部分弹线剔除，这样就从主线防止高下处的烂根现象。见下图：



六、剪力墙构造（大模）顶板浇筑一般会留置施工缝，但在第一流水段和第二流水段顶板接茬衔接时，往往出现标高误差过大或顶板错台，甚至渗水质量事故。因此，在支设第一流水段的顶板时，应尽量将架体搭至第二段，两段标高一次调到对应部位，将水平钢管、木龙骨所有摆放好。支设第二流水段时不必重抄标高，以杜绝错台现象。

详见下图：



图六

以上几点是我们在平时施工中，逐渐探索并经反复试验最终得到的经验成果，我们愿与各界同仁共享这些小窍门和小革新，偶尔不经意间的改动，就能给成品带来吹糠见米的良好效果。质量无国界，创新无止境！恒利人将一如既往在广袤思维中一路向前！

第二节 大模板支设简易方案

第一部分：墙体模板支设

（一）模板进场的验收

（1）、当乙方准时准期按甲方指令送货到场时，甲方应派具有专业技能，且经验丰富的管理人员，对到场模板进行验收，重要内容为：平整度和平面几何尺寸与否精确、用料与否规范。一般面板为 5mm 厚钢板，钢肋为 8cm 槽钢，再按照构造图纸查看预留梁窝部位与否开口，所有阴角和阳角必须保证 90° 直角，边框打眼部位上下标高规定精确，对平整度及几何尺寸误差超过 5mm 的模板一律拒绝接受，责令厂家无条件退回直至维修合格后方可进场。

（2）、清点验收大模配件时，对穿墙螺栓、护套垫片、销子、螺杆螺母等小型配件派专人清点，保证量的多少与进货单相符，内部砼施工使用的走台儿和外围导墙模板的挂架，按机构图纸逐一清点无误后入库待用。

（3）、在大模正式使用前，如大模板面出现生锈污染和感官不佳时，派专人对模板进行打磨除锈清理刷油作业。所有模板经打磨除锈后，应以照出人影为准。使用 3：7 的机油和柴油混合。经管理人员验收合格后，方能正式使用。

(二): 施工放线

(1)、因每块大模均为固定不变尺寸，定位放线专业人员必须精确操作，作业时一定看清图纸尺寸，认真查看房间的几何尺寸，所有墙体必须两面放线，外加统一 200 控制线，门窗洞口处也增设 200 控制线，以便于工人施工。外围所有大角处必须在首层使用经纬仪放 100 控制线，层层相连，不能间断，牢牢控制外露大角的上下垂直。

(三)、定位筋的电焊加工

(1)、专业焊工人员在加工定位筋时，至少使用 $\Phi 12$ 的型钢，并尽量使用现场短料，切割长度比墙体厚度小 2mm，严禁使用切断机断料。以保证定位就筋的断面平整精确。码放整洁后两面刷防锈漆。

(2)、焊工电焊制作定位筋时，高度具构造板面 70mm，先焊两断，两端拉同线，再焊中间，间距 700，短肢墙除外。但不少与 3 根。尤其注意阴角部位的定位筋，每个方向至少两根。控制角模不会跑偏。焊制外围时，内部以控制线为准，外围以墙外皮对齐，最大程度保证接茬的平整。如外围尺寸大，用短料将外皮补齐；如外围尺寸小，顺外皮将多出部分割除。以免出现退台现象。

以上内容仅为本文档的试下载部分，为可阅读页数的一半内容。如要下载或阅读全文，请访问：<https://d.book118.com/517054056153006125>